

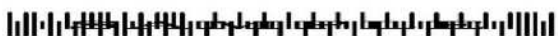
郵便はがき

伝票番号：○○○○○○



転送不要

○○○-○○○○
○○○○○○○○○○○○○○○○○○
○○○○○○○○○○○○○○○○○○
○○○○○○○○ 様



水道メーター取替（無料）のお知らせ

99999999 9999-9999-9999-9999 9999
9999999-999-9999999 (99999-99999)

発注者

川崎市上下水道局

※【郵便事業者様】宛先不明の際は、裏面差出人まで返還をお願いします。

お問い合わせ先

水道メーター取替についての御相談は、裏面の施行者をお願いします。

上下水道局へのお問い合わせ
上下水道お客さまセンター（受付業務受託会社）
【電話】044-200-3548（午前8:30～午後8:00）
【電子メール】kawasaki@jougesui.jp（24時間受付）
【ファックス】044-200-0041（24時間受付）

川崎市上下水道局から 水道メーター取替のお知らせ

間もなくお客さまの使用されている水道メーターが取替時期となります。

つきましては、水道メーター取替のため、裏面に記載する上下水道局が発注した取替業務の施行者がお伺いしますので、御協力くださるようお願いいたします。

※水道メーターは、計量法により有効期間（8年）が定められています。

※右ページ「水道メーター取替について」、「取替後の注意事項」についても、御確認をお願いいたします。

取替対象の水道メーター

伝票番号 ○○○○○○
水道番号 ○○○○○○○○
設置場所 ○○○○○○○○○○○○○○○○○
使用者 ○○○○○○○○ 様



日本語
（詳細）



English



汉语



한국

水道メーター取替について

無料 メーター取替の費用は無料です。

断水 取替作業時、断水になります。一般家庭では10分間程度が目安となりますが、メーター設置状況などにより、断水時間が長くなる場合があります。

立会不要 御不在でも、メーター取替をさせていただきます。事前予約や立会は不要です。立会を希望される場合は、施行者まで御連絡をお願いいたします。

- 取替作業に当たり、お客さまの敷地に立入ることについて御了承ください。
- 取替の支障となりますので、メーター設置場所に物を置かないでください。
- メーターの設置状況により、当日お取替できない場合があります。

取替後の注意事項

メーター取替後は、空気等による濁り水が出る場合がありますので、水道を御使用前に必ず洗浄作業を行ってください。洗浄作業を行わずにトイレや給湯器など水道に接続された機器等を使用すると、空気や錆により故障する場合があります。

洗浄作業

【**洗浄作業**の方法（目安：30秒～数分程度）】
外水道などの水だけ出る蛇口で、普段の使用状況と変わらない状態になるまで水を流してから御使用ください。混合水栓の場合は、水側にレバーを操作してお湯が出ない状態で、水を流してください。

※蛇口は、ゆっくりと開閉してください。

・雨水等でぬれた場合には、十分に乾かしてからはがしてください。

はがし口

水道メーター取替予定日のお知らせ

取替予定日（土・日・休日を除く8：30～17：00）

月 日から 月 日の期間内の1日

取替予定日につきましては、施行の進捗により、予定通り施行できない場合がありますので、期間を設けております。

在宅時に取替を希望されるお客さまは、お手数をおかけしますが、施行者に御連絡くださるようお願いいたします。

【お問い合わせ先】

施行者（取替日・作業内容に関するお問い合わせ）
（差出人）

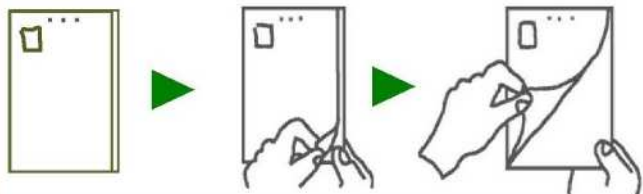
受託者 川崎市管工事業協同組合

【電話】044-777-2689

【Web】<http://www.kawakan.org/>



開封方法



はがし口