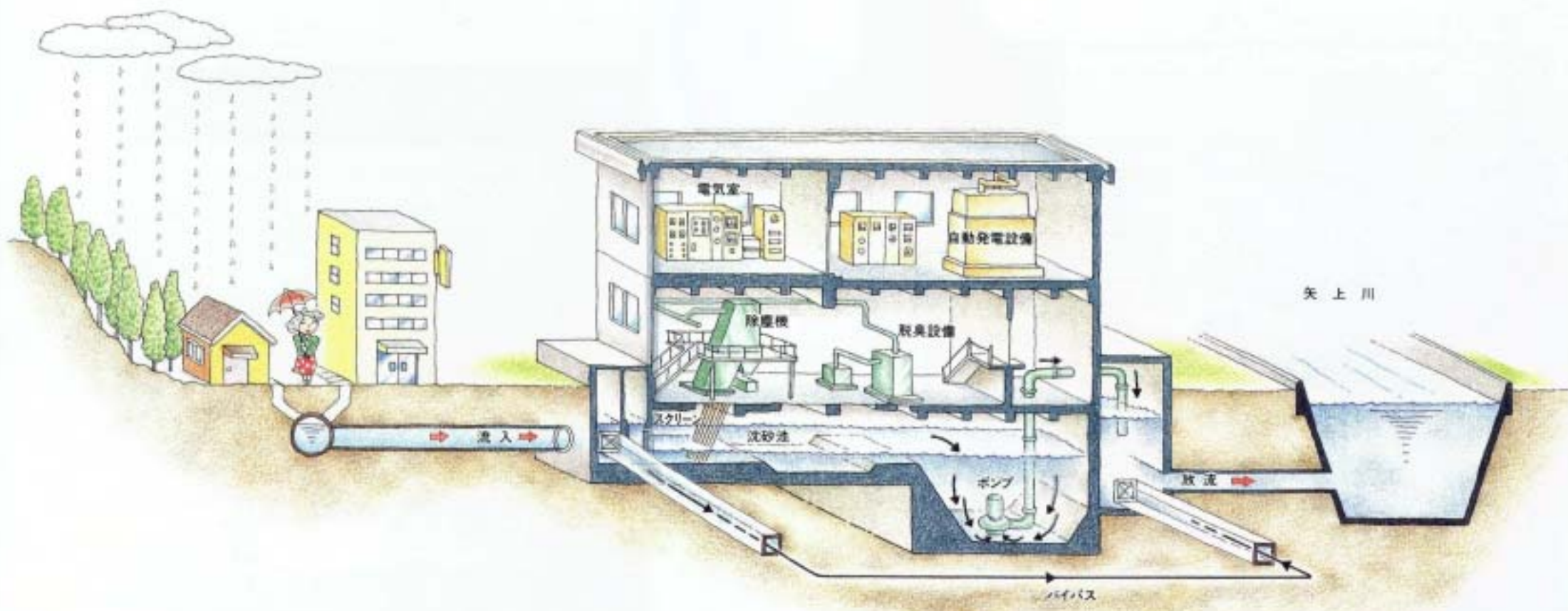


久末ポンプ場



完成予想図



■ 概要

- 所在地：川崎市高津区久末 2129 番地
- 敷地面積：977.68m²
- 計画排水面積：18.52 ヘクタール
- 計画排水量：1,508m³/秒
- 建物概要：地下1階，地上2階
鉄筋コンクリート造
延床面積 1228.9m² (基準法延床 763.02m²)

■ ポンプ場のはたらき

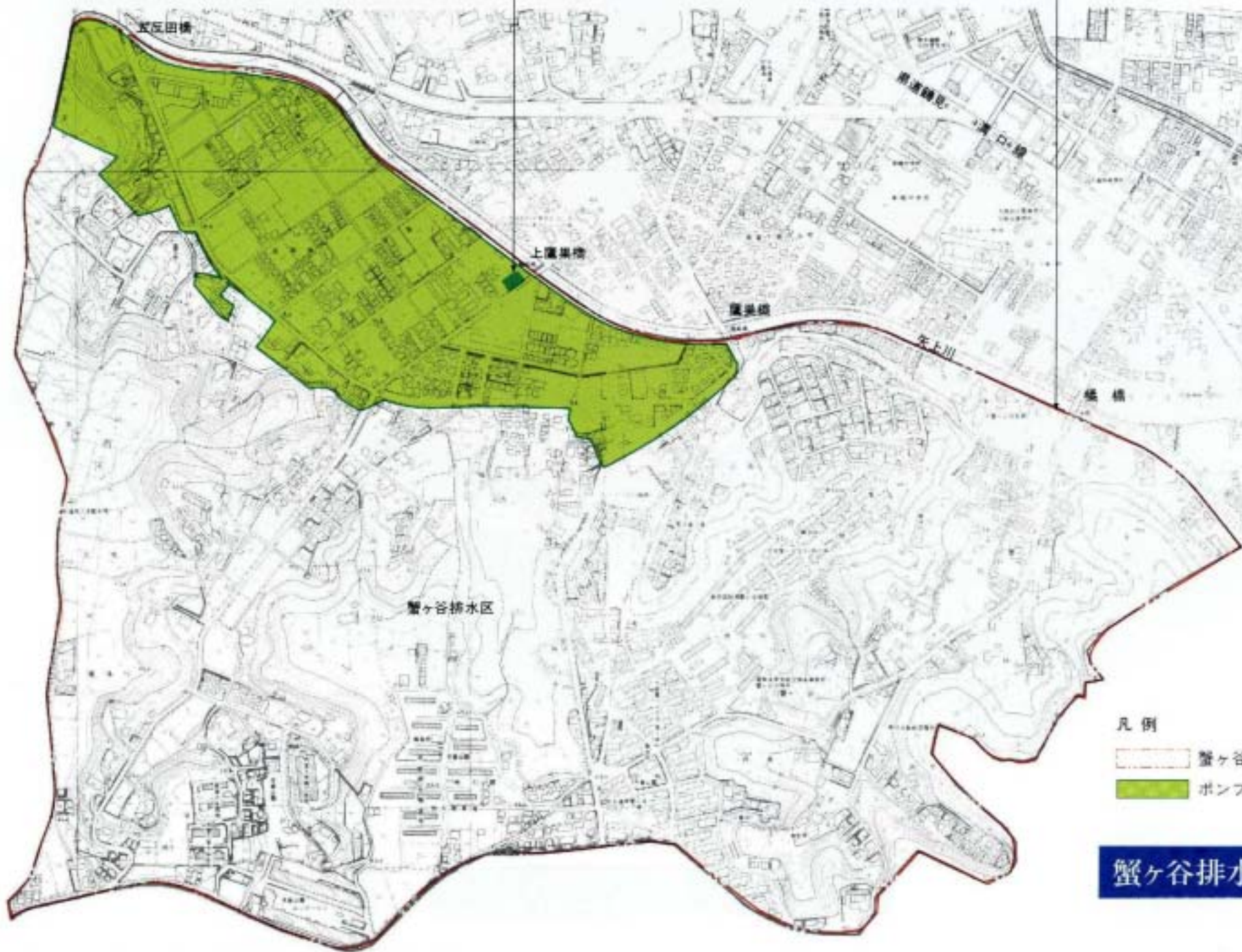
当ポンプ場は、蟹ヶ谷排水区のうち、矢上川沿いの低地区の雨水排除を目的とした施設です。雨が降って、矢上川の水位が上昇すると自然排水が不可能となるため、このポンプ場で強制的に矢上川へ雨水を排除します。



川崎市久末ポンプ場

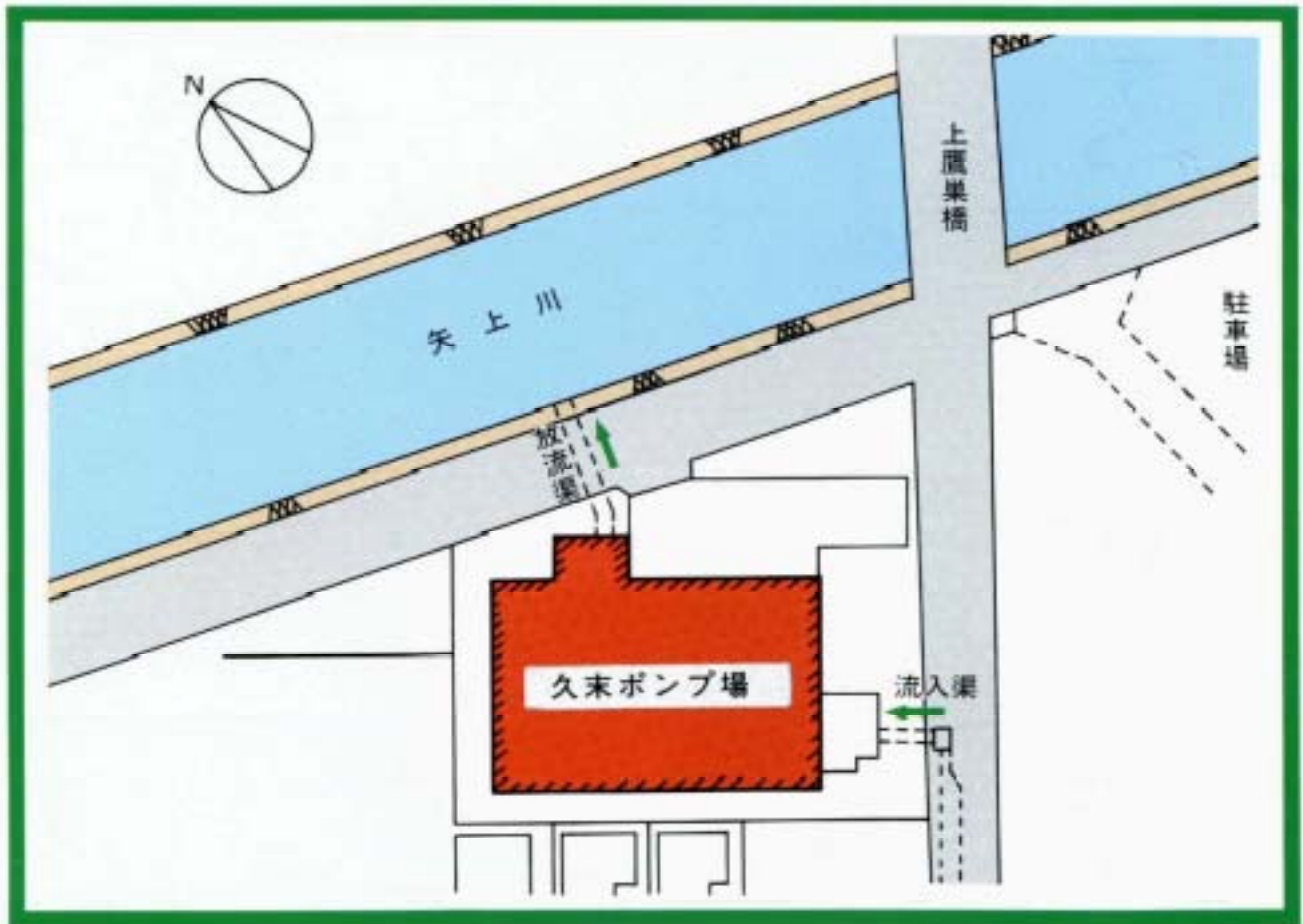
蟹ヶ谷等1ポンプ場
川崎市高津区久末2129番地

蟹ヶ谷第2ポンプ場
川崎市高津区明津165番地



蟹ヶ谷排水区域図

■ 一般平面図



■ 施設の概要

施設名	内容
沈砂池	幅2.0m×長さ6.0m×水深1.0m×2池
除渣設備	単一レーキ式自動除塵機
脱臭設備	活性炭吸着脱臭
ポンプ設備	水中汚水ポンプ φ600mm×46m ³ /分×2台
自家発電設備	200kVA, 245PS ディーゼルエンジン×2台

川崎市下水道局



市民の花「つつじ」



市民の木「つばき」