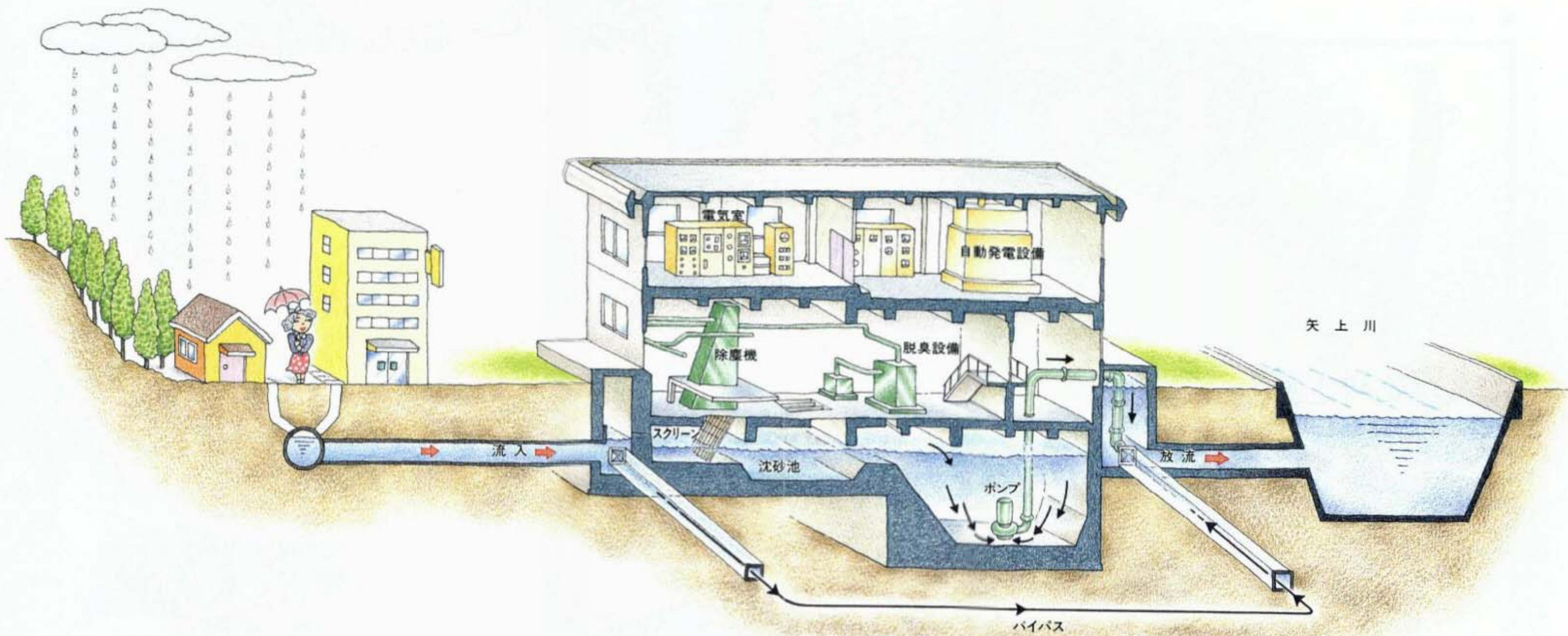


蟹ヶ谷ポンプ場



完成予想図

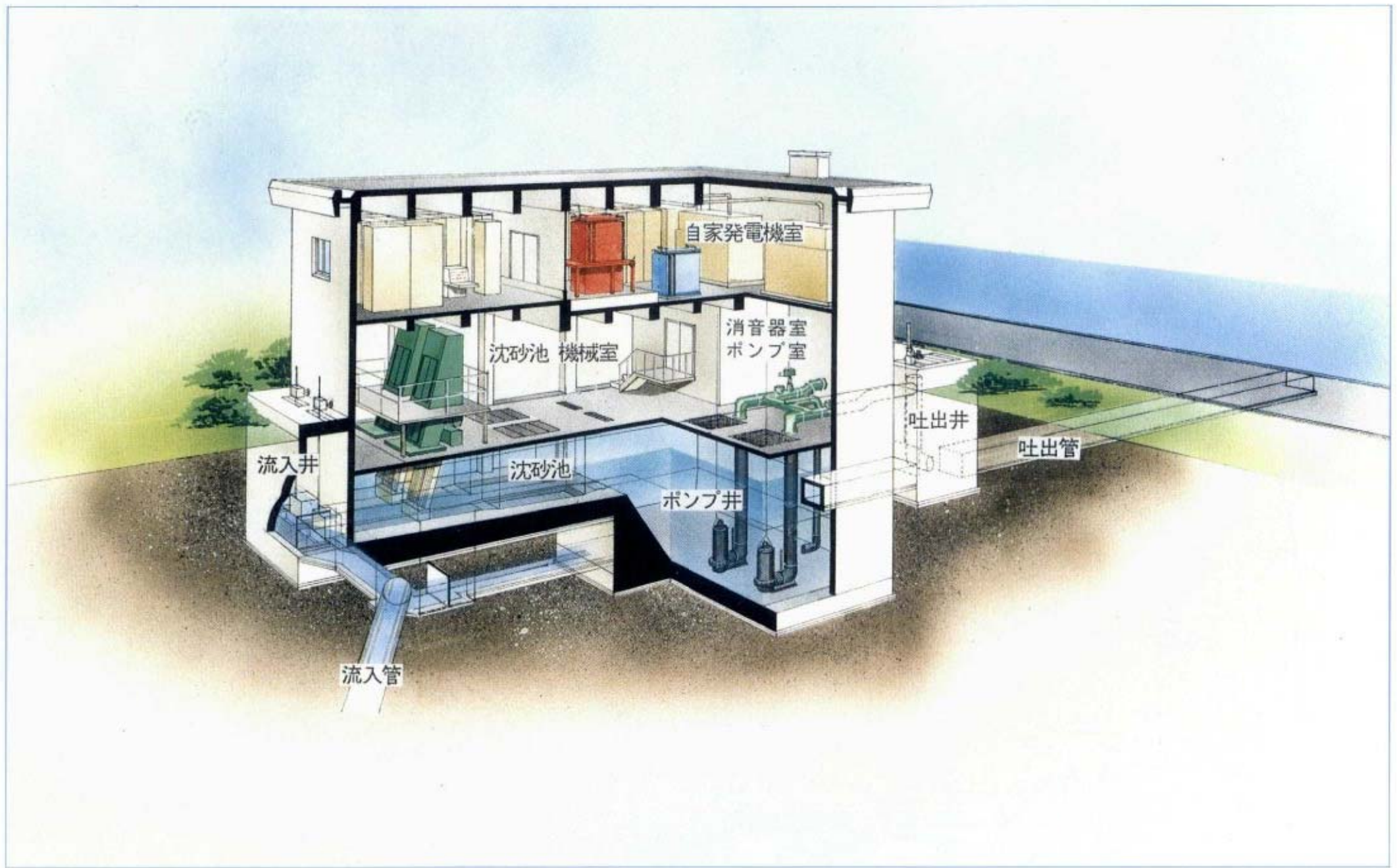


■ 概要

- 所在地 : 川崎市高津区明津165番地
- 敷地面積 : 580.55m²
- 計画排水面積 : 7.23ヘクタール
- 計画排水量 : 0.707m³/秒
- 建物概要 : 地下1階, 地上2階
鉄筋コンクリート造
延床面積 827.503m² (基準法延床 507.273m²)

■ ポンプ場のはたらき

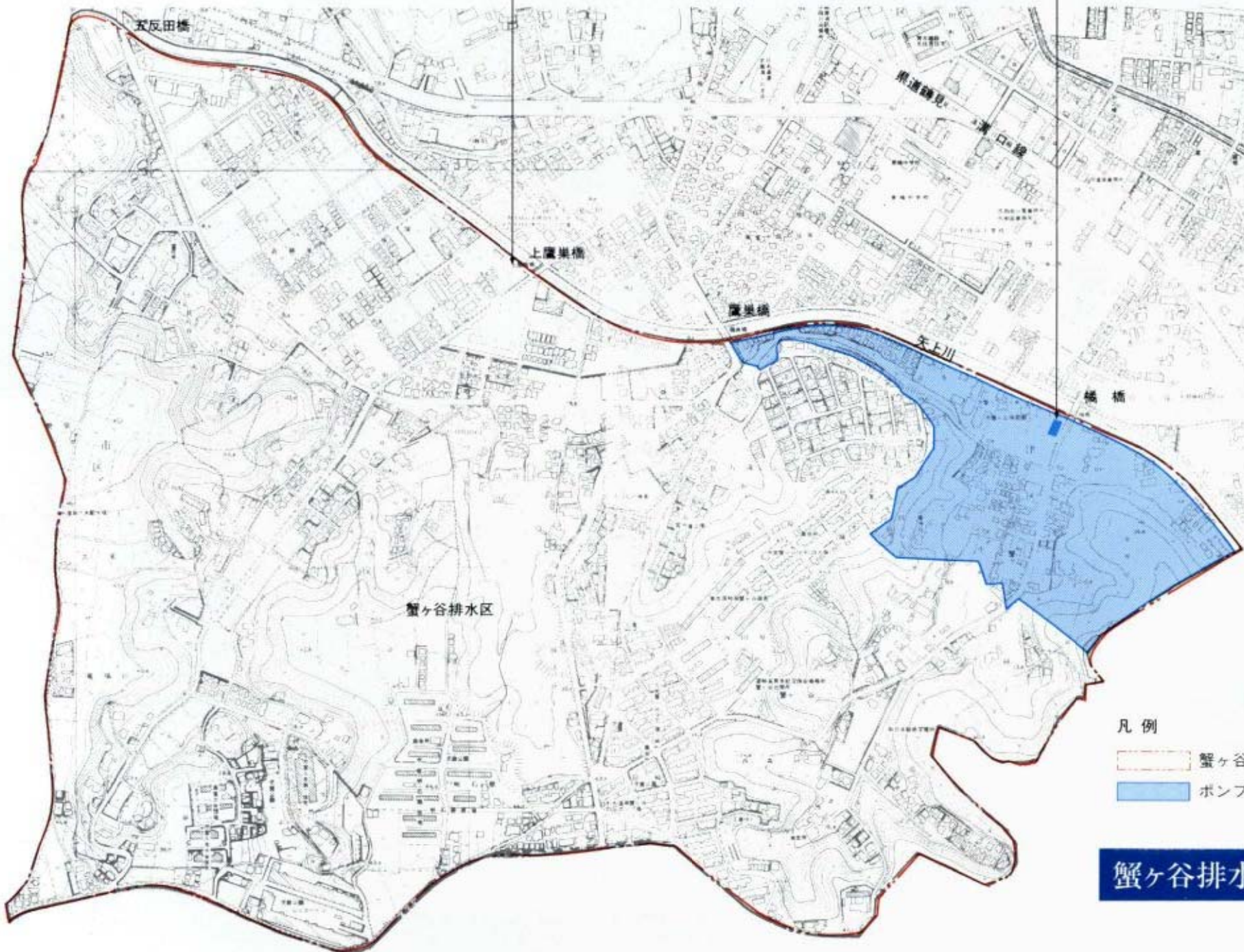
当ポンプ場は、蟹ヶ谷排水区のうち、矢上川沿いの低地区の雨水排除を目的とした施設です。雨が降って、矢上川の水位が上昇すると自然排水が不可能となるため、このポンプ場で強制的に矢上川へ雨水を排除します。



川崎市蟹ヶ谷ポンプ場

蟹ヶ谷等1ポンプ場
川崎市高津区久末2129番地

蟹ヶ谷第2ポンプ場
川崎市高津区明津165番地

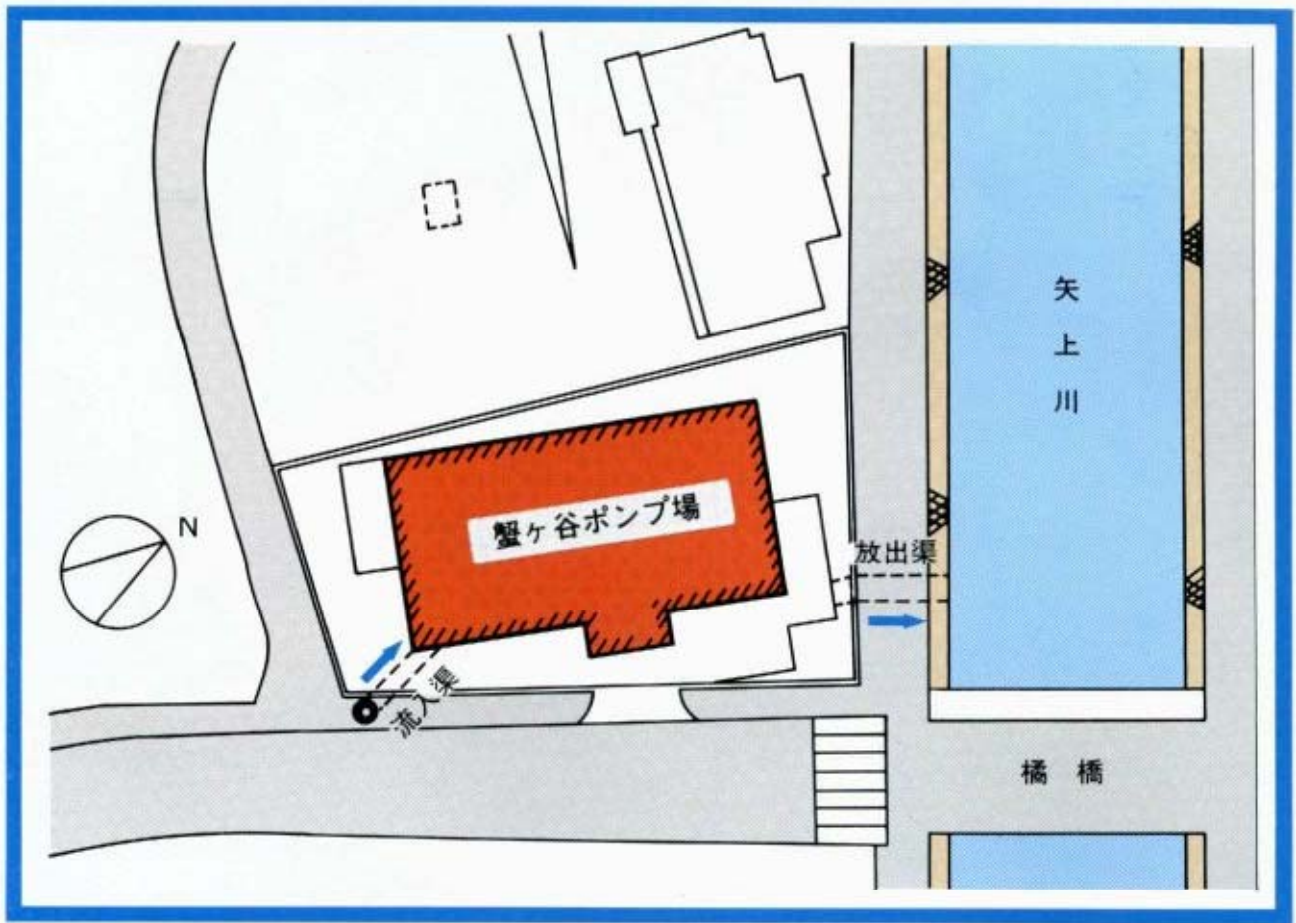


凡例

- 蟹ヶ谷排水区域
- ポンプ場計画排水区域

蟹ヶ谷排水区域図

■ 一般平面図



■ 施設の概要

施設名	内容
沈砂池	幅1.75m×長さ3.5m×水深0.65m×2池
除渣設備	単一レーキ式自動除塵機
脱臭設備	活性炭吸着脱臭
ポンプ設備	水中汚水ポンプ φ400mm×22m ³ /分×2台
自家発電設備	125kVA, 155PSディーゼルエンジン×2台

川崎市下水道局



市民の花「つつじ」



市民の木「つばき」