

水処理センターの施設見学に



行ってみよう〜♪



川崎市下水道キャラクター
カッピー



写真は、入江崎水処理センターです。

行ってきま〜す♪

地下通路をとおし、
施設見学へ出発。



とことこ♪



まずは、展示室。
水処理センターでの
下水の処理方法など、
パネルで紹介しているよ。



ジャジャーン♪



とことこ♪



次は
最初沈殿池

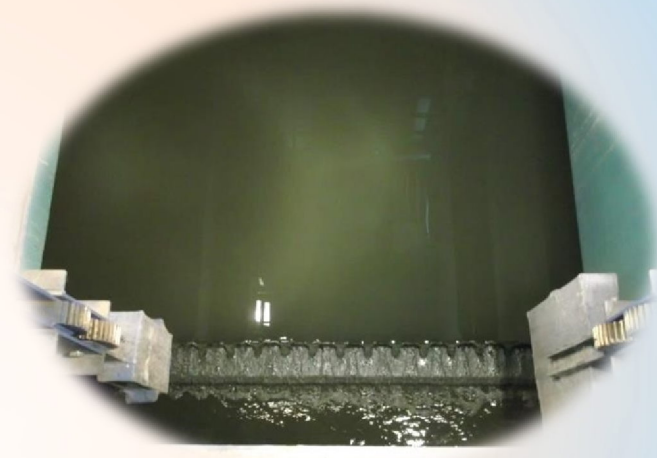
最初沈殿池

カッピの立っている場所はどこかな？

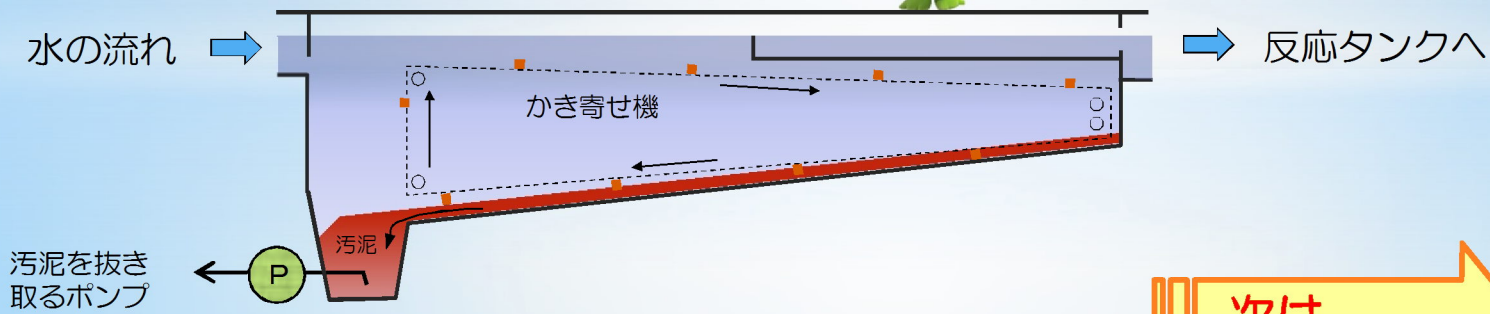


ぼくの立っている場所はここだよ♪

最初沈殿池を上からのぞいてみよう♪



下水を緩やかに流して
汚泥を沈ませるんだ。



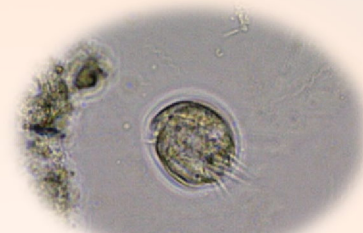
最初沈殿池を横からみた図

次は
反応タンク



反応タンク

カッピの立っている場所はどこかな？



アスピテイスカ
(0.02~0.05mm)

いろいろな微生物がいるんだねえ~



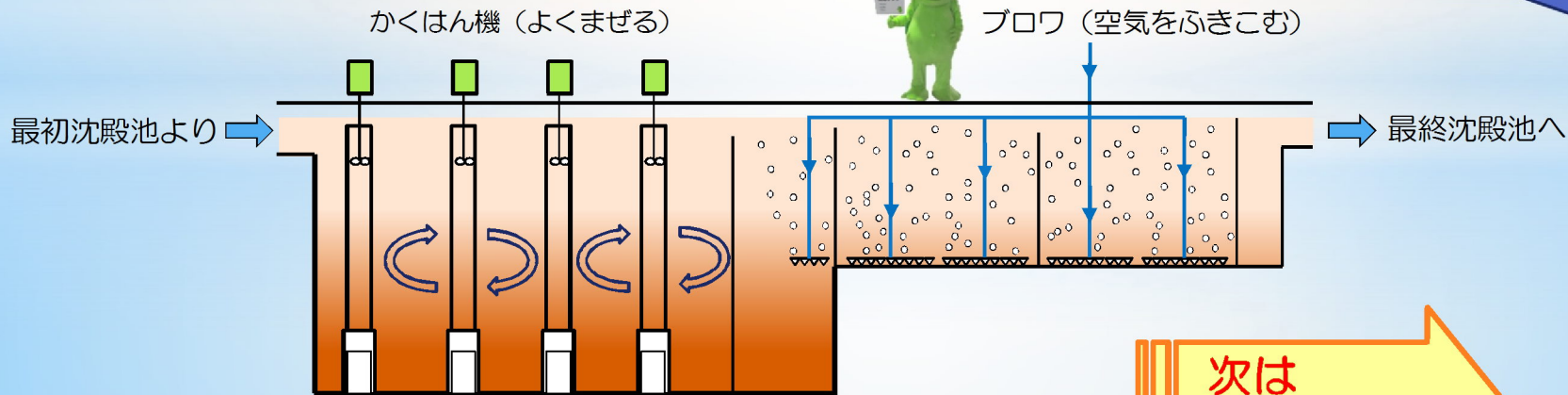
マクロビオツス(クマムシ)
(0.2~1mm)



ボルティセラ
(0.02~0.16mm)

ほくの立っている場所はここ♪

なんと微生物が
下水の汚れを食べて、
水をきれいに
してくれるんだ。



反応タンクを横からみた図

次は
最終沈殿池

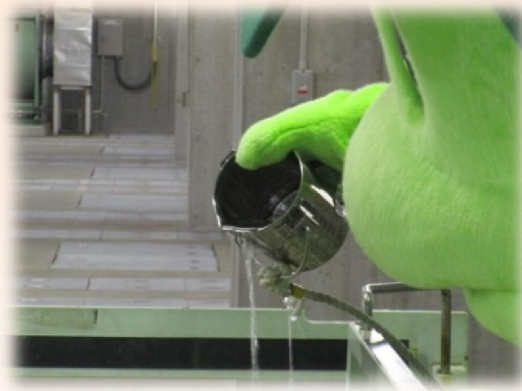


最終沈殿池

カッピーの立っている場所はどこかな？



こんなにきれいになるのかな♪



処理前

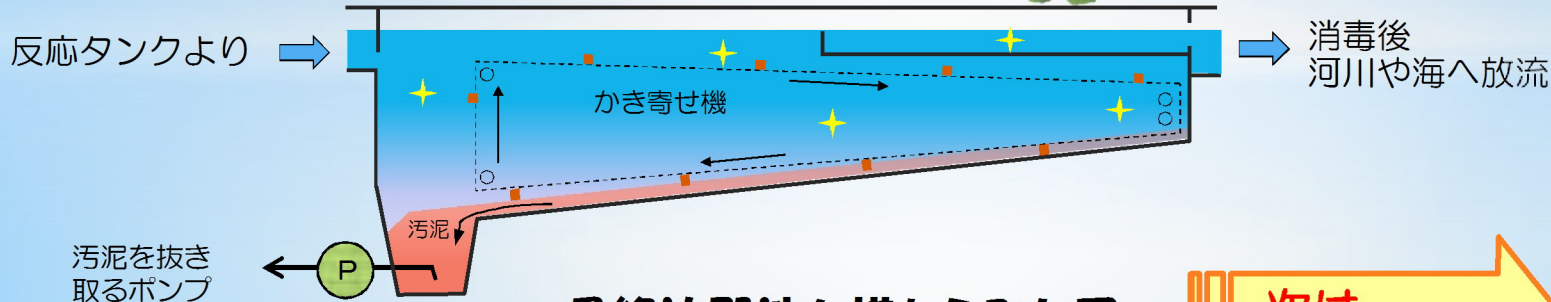


処理後



反応タンクで処理された水を
上澄み水と微生物を
含んだ汚泥に分けるよ。
上澄み水は塩素で消毒して、
河川や海に放流されるんだ。

ほくの立っている場所はここ♪



最終沈殿池を横からみた図

次は
小水力発電



小水力発電

どのくらい発電してるのか、ひとめで分かるよ

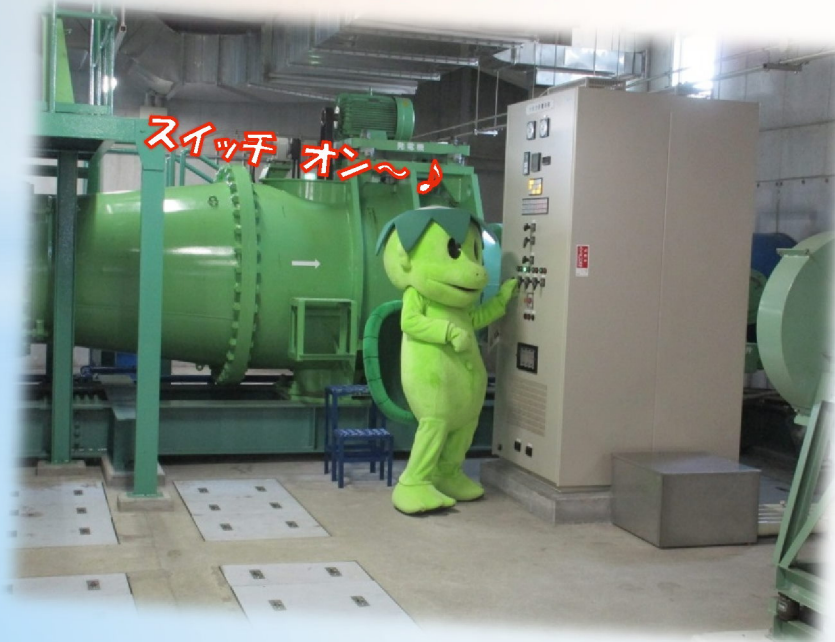


エコだね♪

スギの木、約2300本が
一年に吸収するCO₂の排出を削減！！



処理水が流れる水路の
落差を利用して
電気を作るんだね。



スイッチ オン〜♪



次は
せせらぎ水路



せせらぎ水路



センター内にあるせせらぎ水路は、
見学してもらった施設で
きれいにした水を再利用しているんだ。



見学は1時間程度
かかるよ。
歩きやすい服装で
来てね！

