

# 大雨に強いまちづくり

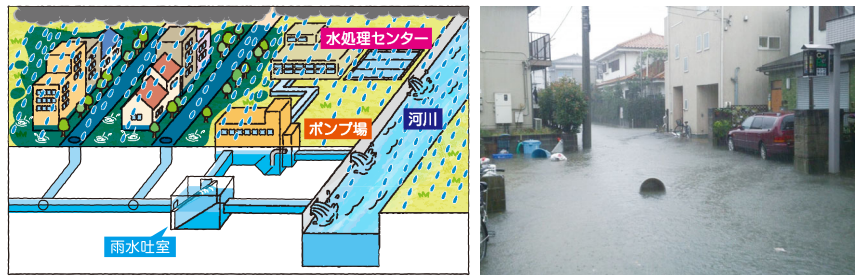
## 大雨から市民の生活を守るために

近年、気候変動による局地的な集中豪雨の発生頻度が増加しているとともに、都市化の進展により、雨水が地面に浸透しにくくなっています。下水道事業では、環境の変化や地域の特性を踏まえながら、雨水幹線や貯留管などの整備を計画的に進め、大雨に強いまちづくりに向けた取組を推進しています。

### 浸水対策の一例 ～貯留管整備による効果～

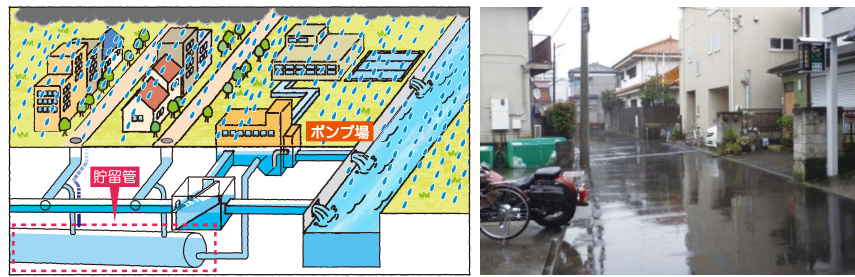
下水管の能力を超えるような雨が降ると、排水しきれない雨水は地表に溜まってしまいます。地表に溜まった雨水を貯留管で一時的に地下に貯める方法は、浸水被害の軽減に効果を発揮します。

#### 対策前

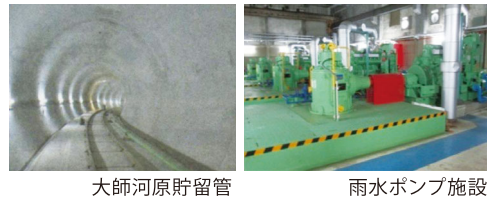


浸水被害写真(イメージ)

#### 対策後



#### 大雨時に活躍する下水道の施設



大師河原貯留管

雨水ポンプ施設

大雨時は、雨水を一時的に貯める貯留管や、川などに排水するためのポンプ施設が大活躍！日々の地道な点検作業はとても大切!!



設備点検の様子

### 皆様へのお願い ～ご家庭でもできる浸水の備え～

これから台風の季節がやってきます。浸水被害の軽減を図るため、ご家庭でもできる「事前の備え」を紹介します。

#### ① 土のうで浸水対策を！

地下などに雨水が入らないように、土のうなどで対策をお願いします。土のうは各区役所の道路公園センターで配布しています。詳細はウェブサイトをご覧ください。



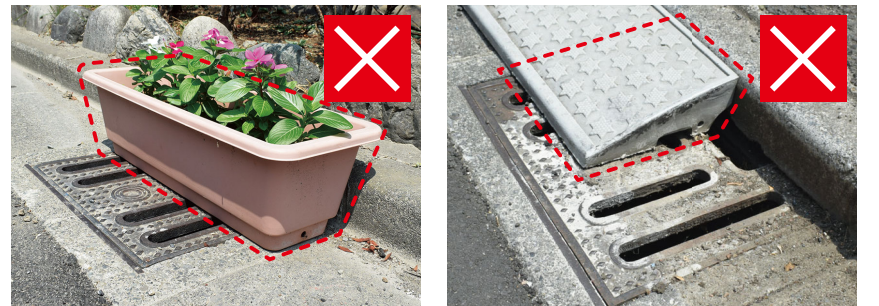
川崎市道路公園センター 土のう

検索

土のうによる浸水対策

#### ② 雨水ますの上にモノを置かないで！

プランターや乗り上げブロックで雨水ますをふさいでしまうと下水道に雨水を集めることができなくなります。



下水道計画課 ☎ 044-200-2886 ㊚ 044-200-3980

ご注意ください!

## 「使用水量のお知らせ兼納入通知書」は支払い用紙ではありません!

上下水道局が検針時にお届けしている「使用水量のお知らせ兼納入通知書」は、お客さまの使用水量や水道料金などをお知らせするものです。支払い用紙ではありませんので、お届けいただいている収納方法でお支払いください。お客さまの収納方法は、次のとおりご確認くださいませ。

### 使用水量のお知らせ兼納入通知書(表面)

使用水量のお知らせ兼納入通知書		水道番号	12345678
水道 太郎 様 川崎区宮本町1番地		水道料金等口座振替済みのお知らせ (前回分)	
検針年月日 令和 〇年〇月〇日		クレジットカード納付用番号 納付番号 12345678001 確認番号 12345678901	
今回指針 (額) 1547 (子)	引上指針	水道 太郎 様	水道番号 12345678
前回指針 1507	取替までの水量	使用月分 令和 〇年〇月	金融機関・支店コード 預種 口座番号
差引水量 (1) 40 m <sup>3</sup>	(2) m <sup>3</sup>	*****-*****-*****	*****
(1)+(2)+(3)+(4) m <sup>3</sup>	<取替前のメーター水量等>	使用水量	34 m <sup>3</sup>
使用水量 40 m <sup>3</sup>	水道料金等のお知らせ	水道料金	3,450 円
前年同期使用水量 37 m <sup>3</sup>	令和 〇年〇月分 (〇月〇日～〇月〇日)	内消費税等相当額	164 円
	水道料金 4,449 円	下水道使用料	3,309 円
	内消費税等相当額 329 円	内消費税等相当額	157 円
	下水道使用料 4,233 円	合計金額	6,759 円
	内消費税等相当額 313 円	内消費税等相当額	321 円
	合計金額 8,682 円	上記の金額を御指定の口座から振替させていただきます。	
	内消費税等相当額 642 円	川崎市上下水道局	
発行 令和 〇年〇月〇日	納期限 令和 〇年〇月〇日		
川崎市上下水道事業管理者	※納期限を過ぎてお支払いされた場合、遅延損害金が発生することがあります。		
	今回の水道料金等の振替日(納期限)は〇月〇日です。		
	次回の検針予定日は〇月〇日です。		

ここを Check!

#### 【「口座」と記載されている方】

収納方法は口座振替です。検針の翌月 1 日に口座振替によって料金が引き落とされます。

#### 【「クレ」と記載されている方】

収納方法はクレジット払い(継続払い)です。登録しているクレジットカードでのお支払いとなります。

#### 【「納付」と記載されている方】

収納方法は納付書払いです。同封の「水道料金等納付書兼領収書」を取扱い窓口(金融機関及びコンビニエンスストア)にご持参いただき、お支払いください。

営業課 ☎ 044-200-3359 ㊚ 044-200-3996