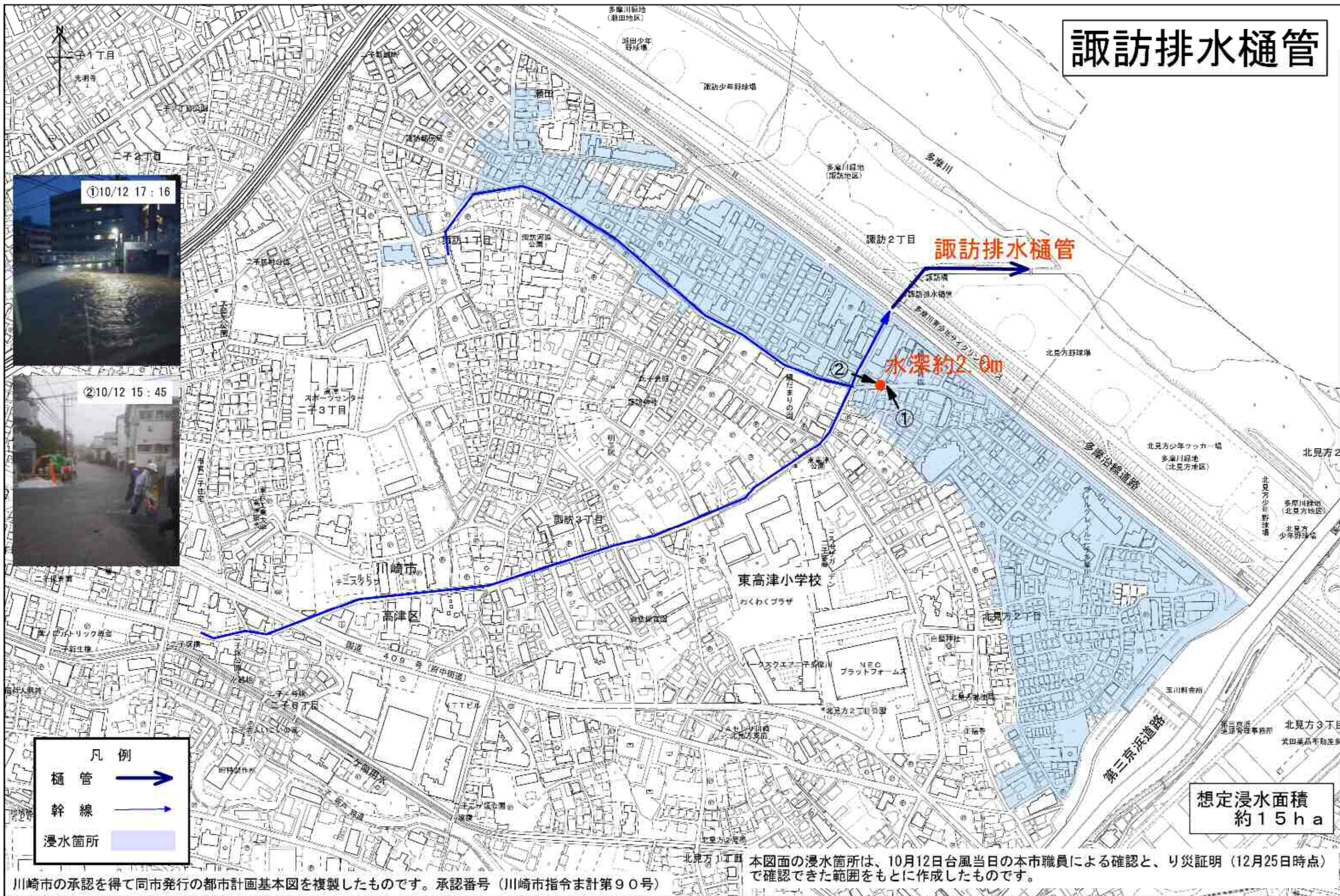
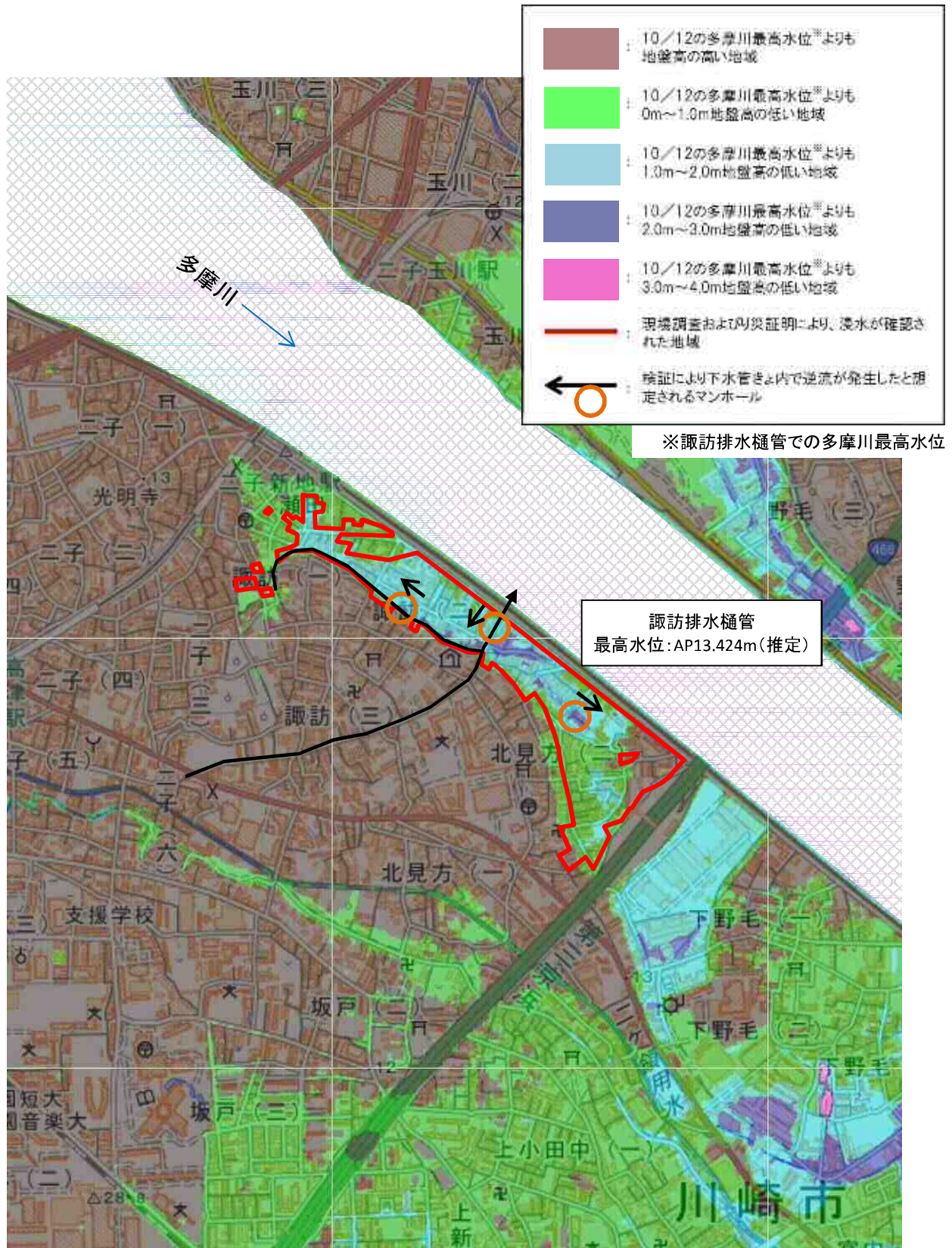


諏訪排水樋管



諏訪排水樋管周辺地域の地盤高図と浸水範囲



出典: 国土地理院ウェブサイト(<https://maps.gsi.go.jp/development/ichiran.html>)
※色別標高図を加工して作成

浸水原因について:

諏訪排水樋管における10/12の多摩川最高水位(推定AP13.424m)よりも地盤高さの低い地域で浸水が発生している。また、下水管きよ内で逆流の発生が確認される。さらに、浸水が発生した地域での土砂堆積状況からも、河川水の逆流による浸水が発生したものと考えている。