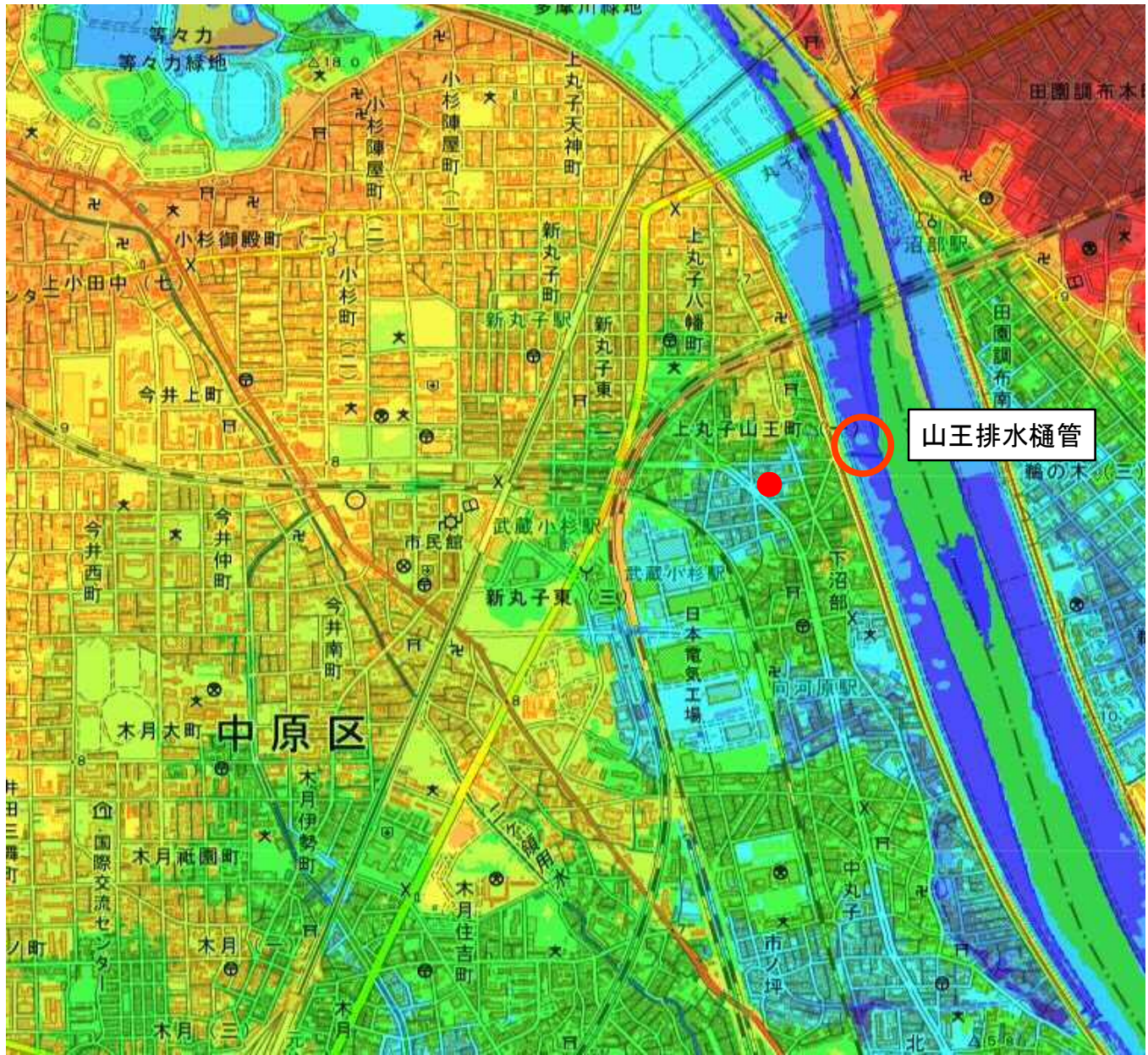


山王排水樋管 周辺地盤高図



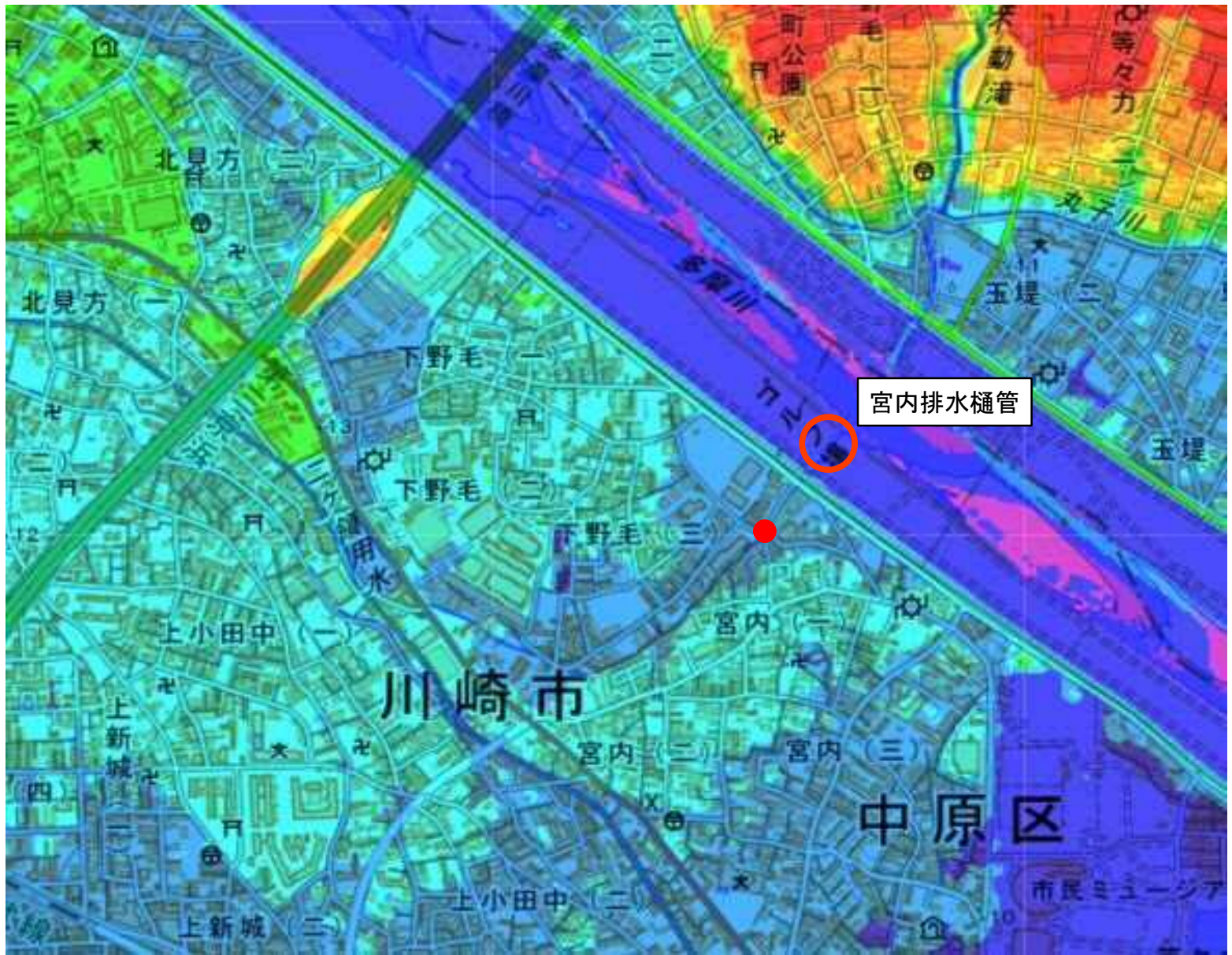
標高(AP)	
0 m未満	0 m未満
0 m以上 5 m未満	0 m以上 5 m未満
5 m以上 6 m未満	5 m以上 6 m未満
6 m以上 7 m未満	6 m以上 7 m未満
7 m以上 8 m未満	7 m以上 8 m未満
8 m以上 9 m未満	8 m以上 9 m未満
9 m以上 10 m未満	9 m以上 10 m未満
10 m以上 15 m未満	10 m以上 15 m未満
15 m以上 20 m未満	15 m以上 20 m未満
20 m以上	20 m以上

【凡例】

- 排水樋管
- 付近で最低の地盤高のマンホール
(高さAP 6.441m)



出典：国土地理院 <https://maps.gsi.go.jp/development/ichiran.html>

宮内排水樋管 周辺地盤高図



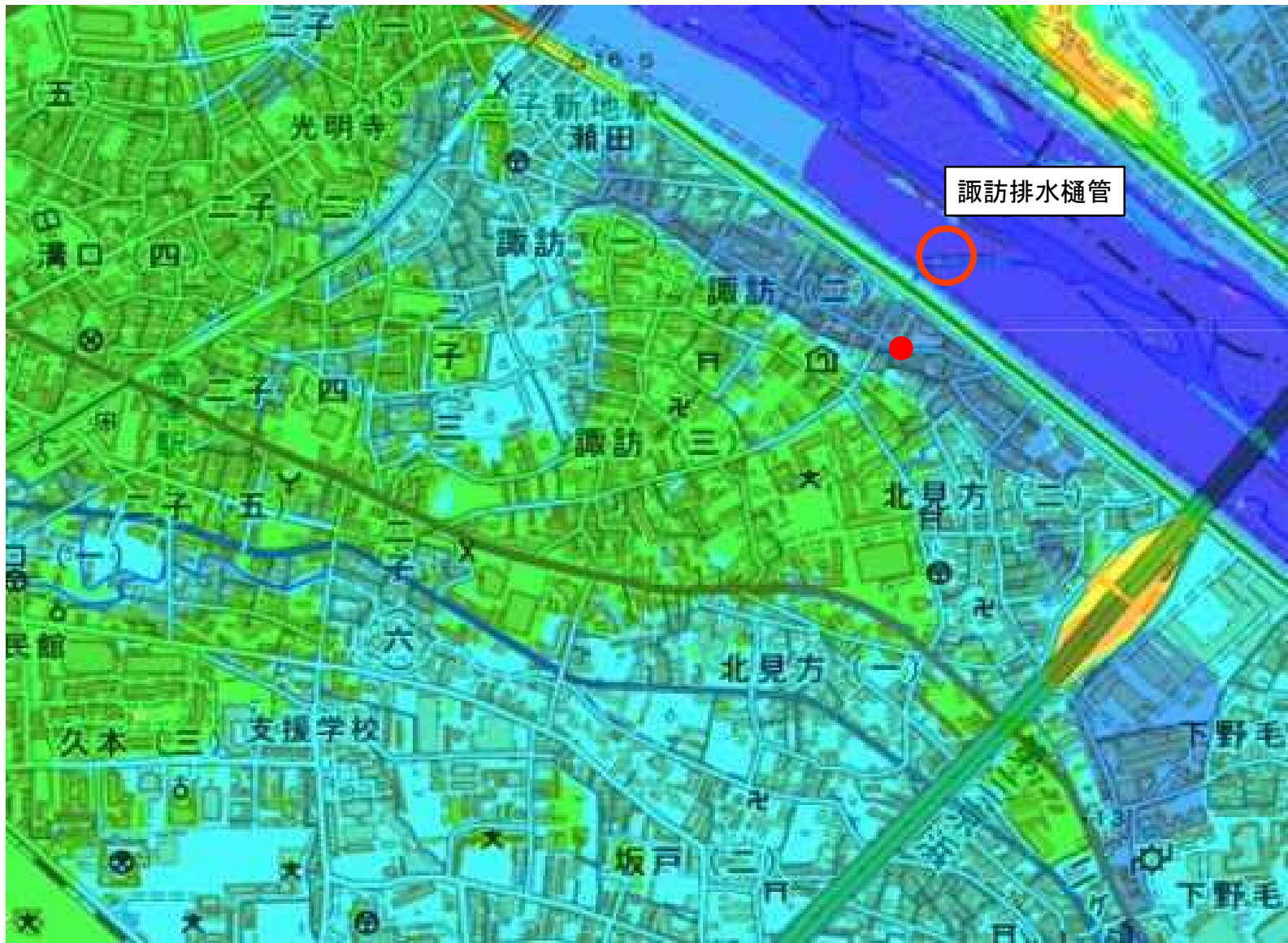
標高(AP)	
5 m未満	5 m未満
5 m以上 10 m未満	5 m以上 10 m未満
10 m以上 12 m未満	10 m以上 12 m未満
12 m以上 14 m未満	12 m以上 14 m未満
14 m以上 16 m未満	14 m以上 16 m未満
16 m以上 18 m未満	16 m以上 18 m未満
18 m以上 20 m未満	18 m以上 20 m未満
20 m以上 30 m未満	20 m以上 30 m未満
30 m以上 40 m未満	30 m以上 40 m未満
40 m以上	40 m以上

【凡例】

-  排水樋管
-  付近で最低の地盤高のマンホール
(高さAP 10.014m)



出典：国土地理院 <https://maps.gsi.go.jp/development/ichiran.html>

諏訪排水樋管 周辺地盤高図



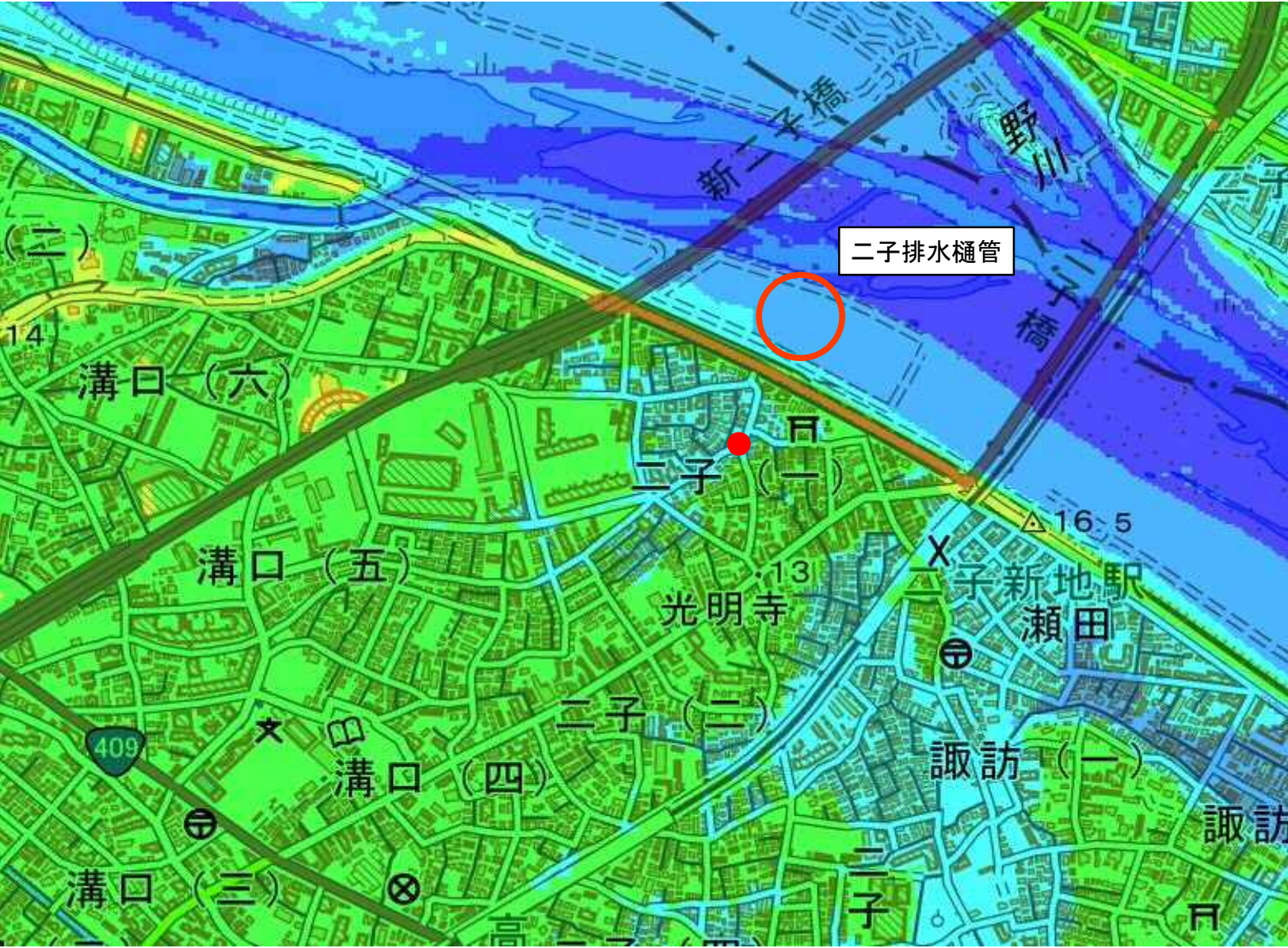
標高(AP)	
5 m未満	5 m未満
5 m以上 10 m未満	5 m以上 10 m未満
10 m以上 12 m未満	10 m以上 12 m未満
12 m以上 14 m未満	12 m以上 14 m未満
14 m以上 16 m未満	14 m以上 16 m未満
16 m以上 18 m未満	16 m以上 18 m未満
18 m以上 20 m未満	18 m以上 20 m未満
20 m以上 30 m未満	20 m以上 30 m未満
30 m以上 40 m未満	30 m以上 40 m未満
40 m以上	40 m以上

【凡例】

-  排水樋管
-  付近で最低の地盤高のマンホール
(高さAP 10.494m)

出典：国土地理院 <https://maps.gsi.go.jp/development/ichiran.html>

二子排水樋管 周辺地盤高図



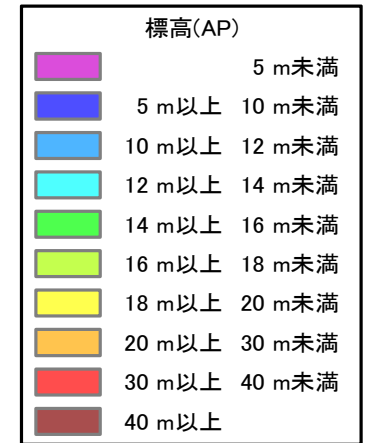
標高(AP)

5 m未満
5 m以上 10 m未満
10 m以上 12 m未満
12 m以上 14 m未満
14 m以上 16 m未満
16 m以上 18 m未満
18 m以上 20 m未満
20 m以上 30 m未満
30 m以上 40 m未満
40 m以上



- 【凡例】
- 排水樋管
 - 付近で最低の地盤高のマンホール (高さAP 13.824m)

出典：国土地理院 <https://maps.gsi.go.jp/development/ichiran.html>

宇奈根排水樋管 周辺地盤高図



【凡例】

-  排水樋管
-  付近で最低の地盤高のマンホール (高さAP 16.004m)