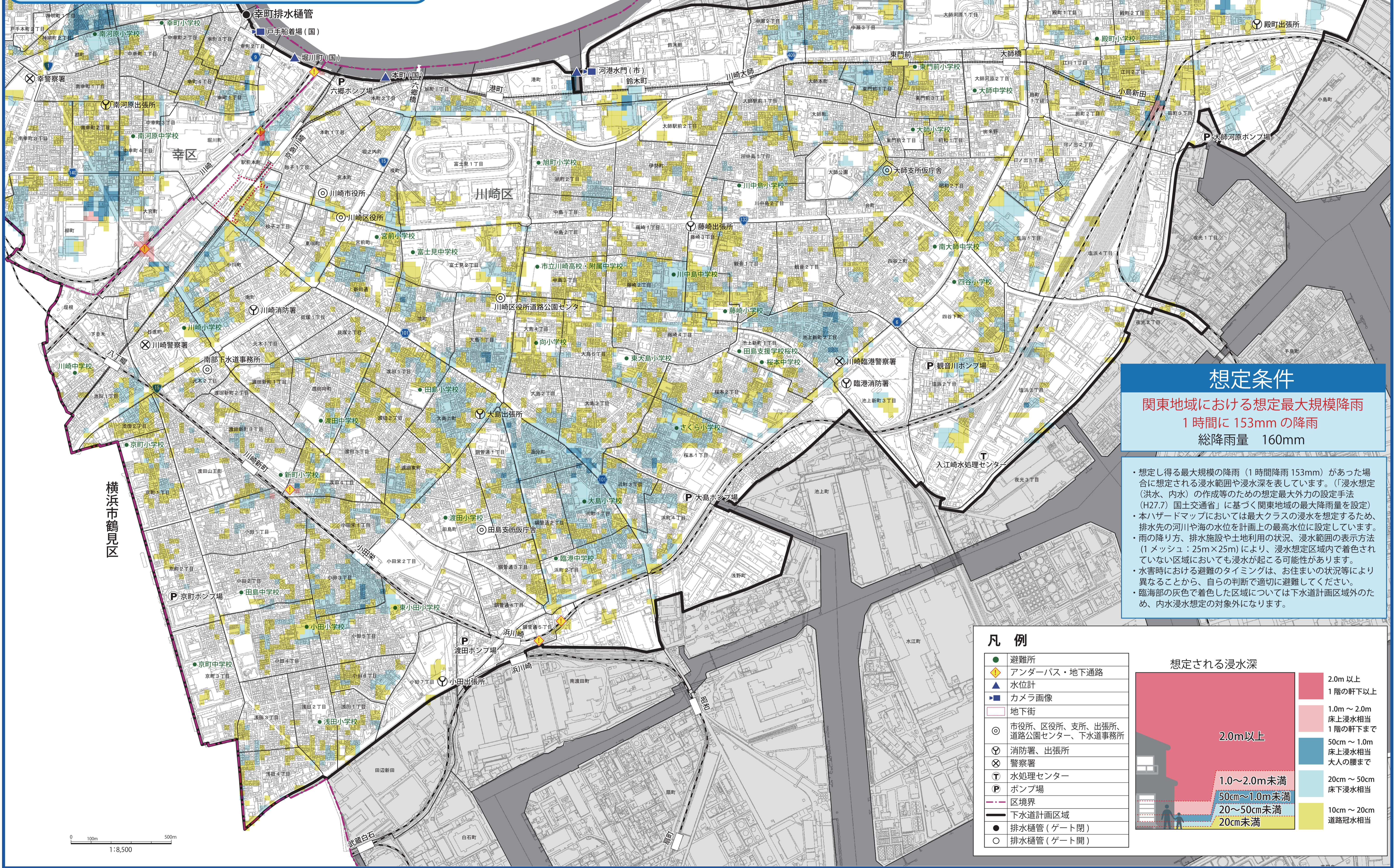


川崎市 内水ハザードマップ

下水道や水路などからの浸水想定区域



想定条件

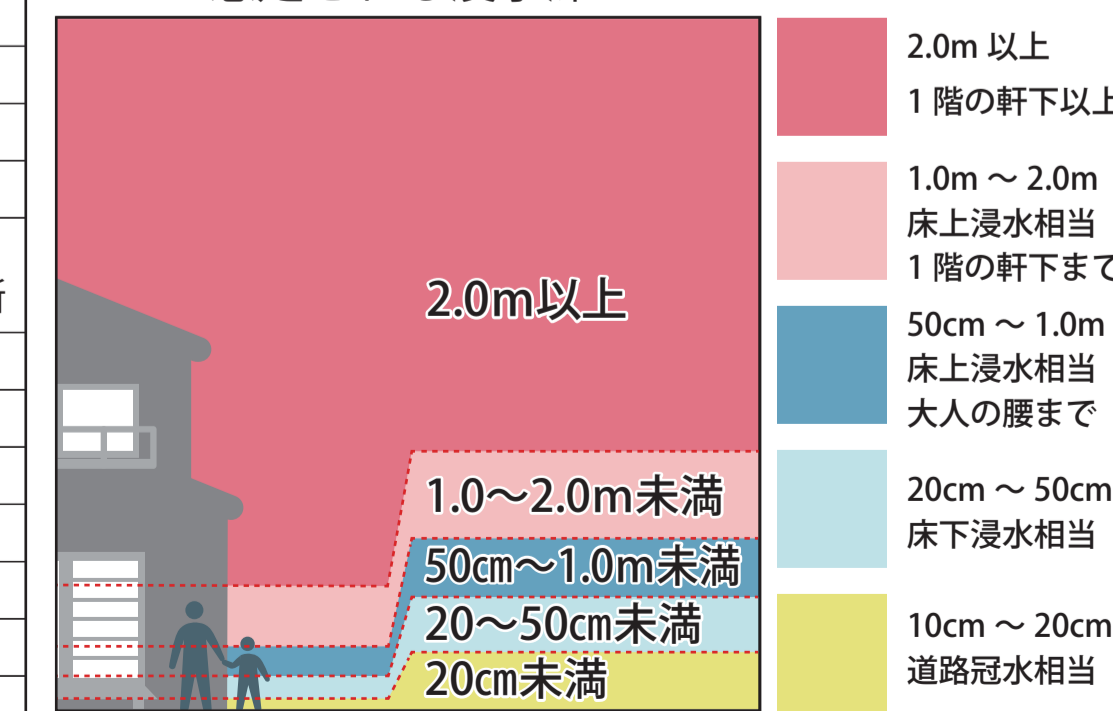
関東地域における想定最大規模降雨
1時間に153mmの降雨
総降雨量 160mm

- 想定し得る最大規模の降雨（1時間降雨153mm）があった場合に想定される浸水範囲や浸水深を表しています。（「浸水想定（洪水、内水）の作成等のための想定最大外力の設定手法（H27.7）国土交通省」に基づく関東地域の最大降雨量を設定）
- 本ハザードマップにおいては最大クラスの浸水を想定するため、排水先の河川や海の水位を計画上の最高水位に設定しています。
- 雨の降り方、排水施設や土地利用の状況、浸水範囲の表示方法（1メッシュ：25m×25m）により、浸水想定区域内で着色されていない区域においても浸水が起こる可能性があります。
- 水害時における避難のタイミングは、お住まいの状況等により異なることから、自らの判断で適切に避難してください。
- 臨海部の灰色で着色した区域については下水道計画区域外のため、内水浸水想定の対象外になります。

凡例

- 避難所
- ◆ アンダーパス・地下通路
- ▲ 水位計
- カメラ画像
- 地下街
- ◎ 市役所、区役所、支所、出張所、道路公園センター、下水道事務所
- Ⓜ 消防署、出張所
- Ⓧ 警察署
- Ⓣ 水処理センター
- Ⓟ ポンプ場
- 区境界
- 下水道計画区域
- 排水樋管（ゲート閉）
- 排水樋管（ゲート開）

想定される浸水深



0 100m 500m
1:8,500