

京町・渡田地区（小田3丁目地内）浸水対策

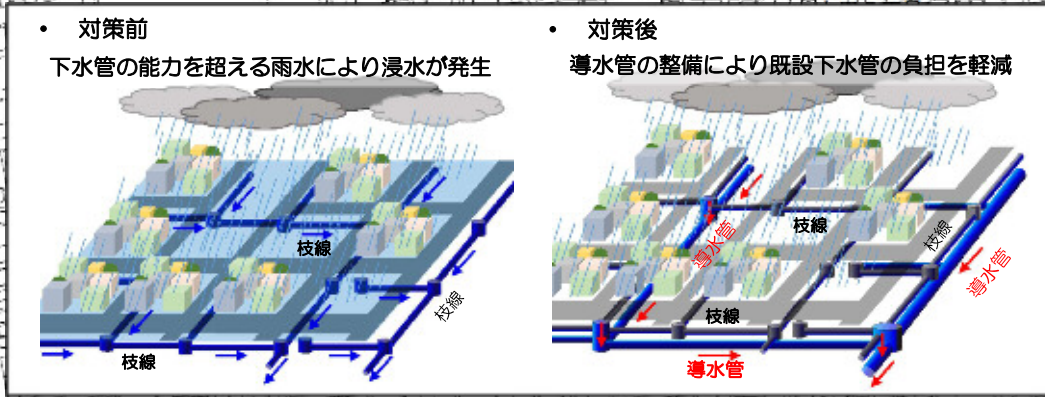
京町・渡田地区の小田3丁目地内は、平坦な地形であり、過去10年間の浸水実績が特に集中しているため、早期の対策が求められています。
 このため、当該地内の導水管整備を先行的に進め、浸水被害を軽減させます。



写真：小田3丁目地内 浸水状況写真

スケジュール

令和2年度	令和3年度	令和4年度	令和5年度
[Progress bar showing completion in R2, R3, and R4]			完成



図：浸水対策のイメージ図

凡 例

- 整備済み [Thick black line]
- 浸水実績 [Blue circle]
- 排水区域界 [Yellow line]

(令和6年4月1日時点)