

三沢川地区浸水対策

多摩川

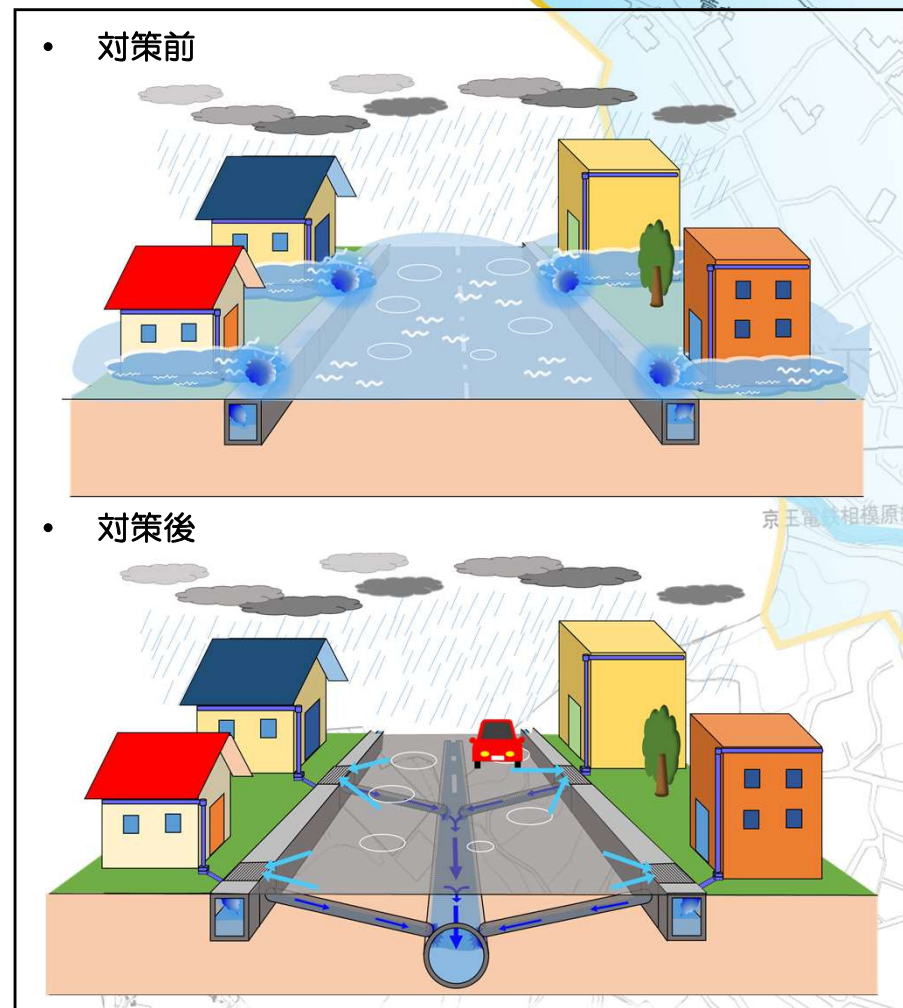
当該地区は、三沢川を境に北側の菅・菅稲田堤地区と、南側の菅北浦地区に、大きく二分されます。どちらも平坦な地形であり、既存の排水施設の能力が不足しています。

菅・菅稲田堤地区については、河川の計画高水位よりも地盤が低いところがあるため、ポンプ施設等により浸水被害の軽減を図ります。

菅北浦地区については、雨水管を布設し、浸水被害の軽減を図ります。



写真：菅北浦地区 浸水状況写真



図：浸水対策のイメージ図

スケジュール（予定）

令和元年度	令和2年度	令和3年度	令和4年度	令和5年度	令和6年度	令和7年度

※ 令和7年度以降も継続予定です。

凡	例
整備済み	黒線
整備中	緑線
今年度整備予定	赤線
整備予定	青線
浸水実績	青丸
排水区域界	黄線
河川・水路	水色線
ポンプ施設	赤丸P

※ 地下埋設物等の支障により、雨水管のルートが変わる場合があります。また、計画の見直し等により、雨水管の布設を追加または取りやめる場合があります。

（令和6年4月1日時点）

