

いざというときに備えて

上下水道局では、災害時に備えて応急給水の拠点の整備を進めています。
この機会に応急給水拠点について確認してみませんか。

応急給水拠点ってなに？

→ **地震などの災害で断水が起きた時に市民の皆さまに水をお配りする場所のことです。**

応急給水拠点の開設時には、市民の皆さまが居住している場所から約750メートル以内で給水を受けることができます。また、現在、より迅速かつ利便性の高い給水を行うため開設不要型応急給水拠点の整備を進めています。



応急給水拠点開設の様子

開設不要型応急給水拠点ってなに？

→ **地震などの災害で断水が起きた時に市民の皆さまに水をお配りする場所のことです。**

応急給水拠点で給水を行う場合、通常は格納庫等に収納されている給水器具などを組み立てる必要があります。職員による開設が不要な開設不要型応急給水拠点は、災害時に避難所となる小中学校などで、蛇口をひねるだけで給水を受けることができます。



開設不要型応急給水拠点 (既設水栓利用型)

応急給水拠点ってどこにあるの？

→ **上下水道局ウェブサイトでご確認ください。**

上下水道局ウェブサイトでは、市内にある応急給水拠点の地図を公開しています。いざというときに備え、ご自宅や通勤・通学場所に一番近い応急給水拠点の場所を確認しておきましょう。上下水道局ウェブサイトのほか、ガイドマップかわさきからも確認することができます。

また、防災マップを右記の窓口にて入手することができます。ただし、在庫が無い状況もあるため、担当課に連絡の上お越しく下さい。防災マップは、総務企画局危機管理室以外では、該当区のマップのみ各区で配布しています。

上下水道局
ウェブサイト



川崎市上下水道局 応急給水拠点



ガイドマップ
かわさき



ガイドマップかわさき 応急給水拠点

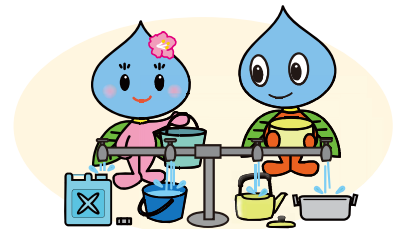


配布窓口一覧		電話番号
総務企画局危機管理室		044-200-2894
川崎区役所 危機管理担当		044-201-3327
幸区役所 危機管理担当		044-556-6610
中原区役所 危機管理担当		044-744-3141
高津区役所 危機管理担当		044-861-3146
宮前区役所 危機管理担当		044-856-3114
多摩区役所 危機管理担当		044-935-3146
麻生区役所 危機管理担当		044-965-5115

水をもらうときに何か必要なの？

→ **水を入れるための容器が必要です。**

給水用の容器は原則各自で用意してください。ふたのできる清潔なポリタンク、ペットボトル、水筒などの容器を日頃から準備しておきましょう。水は想像以上に重いので、リュックサックや車輪付きのバックなどがあれば持ち運びに便利です。



水道管理課 ☎ 044-200-3150 ㊚ 044-200-3943

小規模受水槽水道の点検調査の実施について

上下水道局では、より安全でおいしい水を皆さまにご利用いただくため、次のとおり受水槽の点検調査を実施しています。

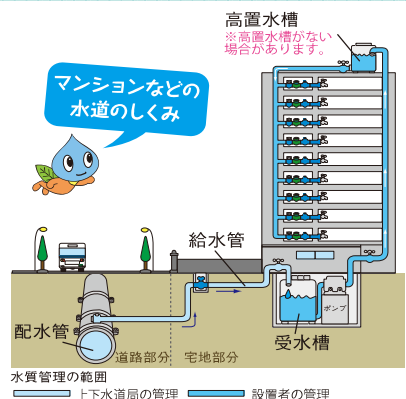
- ◆ 期間: 令和3年8月～令和4年2月
- ◆ 対象: 有効容量が8立方メートル以下の受水槽 (対象: 幸区、中原区、高津区)
- ◆ 案内: 対象者に順次郵送
- ◆ 費用: 無料

点検調査は、上下水道局が委託した民間会社の調査員が現地へお伺いしますので、点検調査の際はご協力をお願いします。なお、点検調査に関するご質問は委託会社までお問い合わせください。

委託会社: 一般社団法人 神奈川県保健協会 (TEL 045-661-0975)

※受水槽以降の水質などの維持管理は、法令により設置者(建物の所有者等)が行うことになっています。受水槽の維持管理については、上下水道局ウェブサイトでもご覧いただけます。

川崎市上下水道局 受水槽



水道管理課 ☎ 044-200-3150 ㊚ 044-200-3943

「排水樋管の情報」をご活用ください

排水樋管に関する情報は、次の方法でご覧いただけますので、それぞれの方法で入手できる情報をご確認いただき、台風などの大雨の際には、市から発信される防災に関する情報とあわせて、行動の判断材料として有効にご活用ください。

ウェブサイト『川崎市上下水道局排水樋管情報』

ウェブサイト「川崎市上下水道局排水樋管情報」は、排水樋管に設置した観測機器などからの情報を、パソコンやスマートフォンなどから確認できるものです。

<ウェブサイトで閲覧できる情報>

- 内水位 (樋管ゲートより市街地側の水位)
- 外水位 (樋管ゲートより河川側の水位)
- 流向 (排水樋管内の水の流れの向き)
- ゲート開閉の状況
- 監視カメラの画像(静止画)



川崎市上下水道局 排水樋管情報



<https://kawasakicity-gutter.secure.tenki-info.com>



メールニュースかわさき『防災気象情報』

メールニュースかわさき「防災気象情報」は、川崎市の防災に関する情報を電子メールで配信するサービスです。

<メールニュースかわさき『防災気象情報』で配信される情報>

- 水位に関する情報 ● ゲート開閉の情報 ● 排水ポンプ車の活動に関する情報

<メールニュースかわさき『防災気象情報』登録方法>

当サービスを利用される方は下記の登録が必要となります。

1. 下記のアドレスに空メールを送ります。
t-kawasaki@sg-p.jp (注意事項)迷惑メール対策をしている場合、当サービスが利用できない場合があります。あらかじめ「kawasaki@sg-p.jp」が受信できるよう設定の確認をお願いします。
2. 登録メールが返信されます。
3. URLをクリックしてページを開きます。
4. 利用上の注意をよく読み、同意ボタンを押します。
5. 配信サービス選択で、「排水樋管情報」を選択します。
6. 「登録」ボタンを押します。

空メール送信用コード

