

# かわさきの 上下水道

## 貯水状況 (R4.3.9現在)

相模湖	71%
津久井湖	66%
丹沢湖	80%
宮ヶ瀬湖	68%
4湖合計貯水率	70%

**NO.47**  
令和4年3月発行

## 目次

- P.1
 ・川崎フロンターレのキャラクターデザインのマンホールカードを  
発行しました! (A)

---

- P.2
P.3
 ・教えてカッペー!  
使った水が  
きれいになるまで (B)

---

- P.4
 ・下水道豆知識  
～汚泥処理編エピソードゼロ～ (C)

---

- P.4
 ・諏訪仮排水所の改良整備内容の  
変更について (D)

---

- ・令和4年度水質検査計画を  
策定しました (E)

---

- ・上下水道事業中期計画(2022  
～2025)を策定します (F)

---

- ・生田の天然水「恵水」が  
製造終了となります (G)

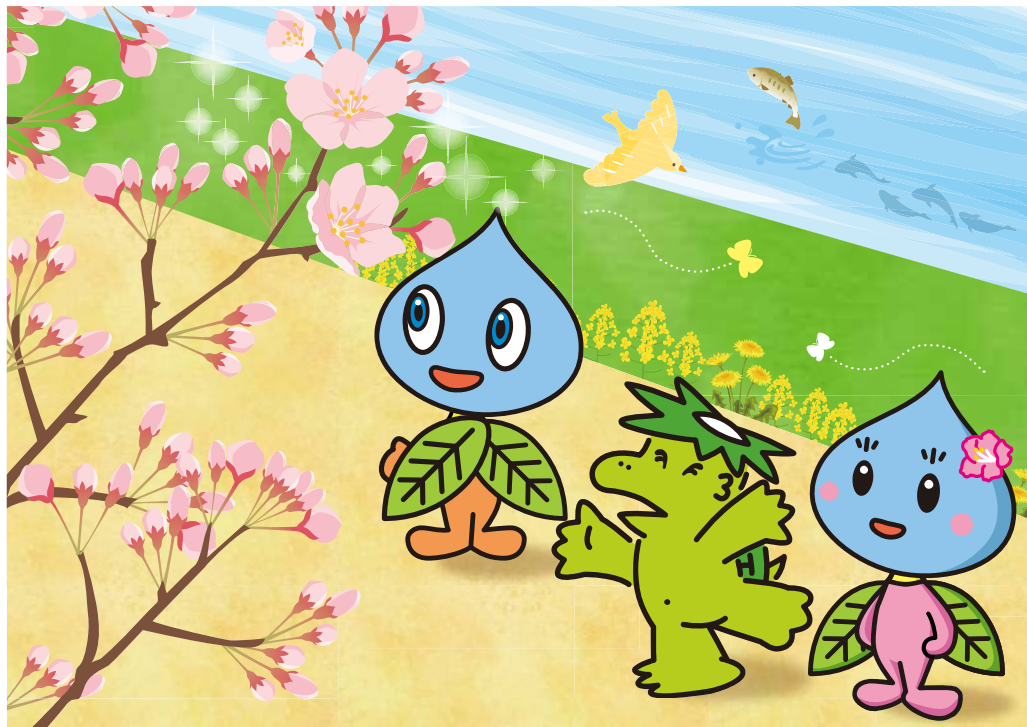
---

- ・プレゼントクイズ

---

- ・お問い合わせ

広報紙「かわさきの上下水道」は、  
年4回(5、8、12、3月)発行しています。  
今回の発行は、5月の予定です。



## 川崎フロンターレのキャラクターデザインのマ ンホールカードを発行しました!

12月号で紹介した、川崎フロンターレのマスコットキャラクター「ふるん太」と「カブレラ」をモチーフにした  
デザインマンホール蓋のマ  
ンホールカードを発行しました。

### カードの配布について

曜日によって配布場所や取扱い等が異なるので、ご注意ください。

**平日**

**配布場所** 入江崎水処理センター ワクワクアア  
(川崎区塩浜3-17-1)

**配布時間** 8時45分～12時、13時～16時15分  
(毎週水曜日、年末年始を除く)

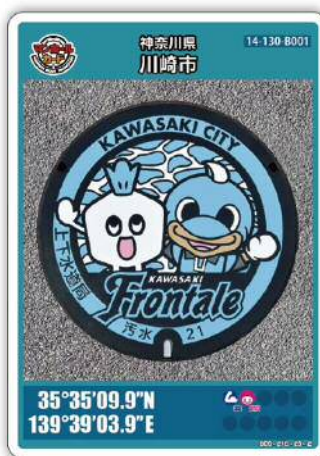
※入江崎水処理センター ワクワクアア(予約制)を見学された方に配布します。  
見学者以外の来訪者には配布しません。また、マンホールカードについて、入江崎  
水処理センターへの電話等によるお問い合わせはご遠慮ください。

**土曜日 日曜日 祝日**

**配布場所** かわさきたテラス(川崎市観光案内所)  
(川崎区駅前本町26-1)

**配布時間** 9時～19時

※平日はかわさきたテラスでは配布しません。また、マンホールカードについて、  
かわさきたテラスへの電話等によるお問い合わせはご遠慮ください。



表面



裏面

**配布方法** 配布場所にお越しいただいた方お1人様に対し、1枚お渡しいたします。  
お取り置きや郵送での取扱いはできませんのでご了承ください。

※在庫が無くなり次第、配布を終了いたします。その際は次回入荷までお待ちください。

※新型コロナウイルス感染症の状況などにより、配布を休止している場合があります。  
在庫や配布状況について、詳しくはウェブサイトをご確認ください。

川崎市 マンホールカード

