

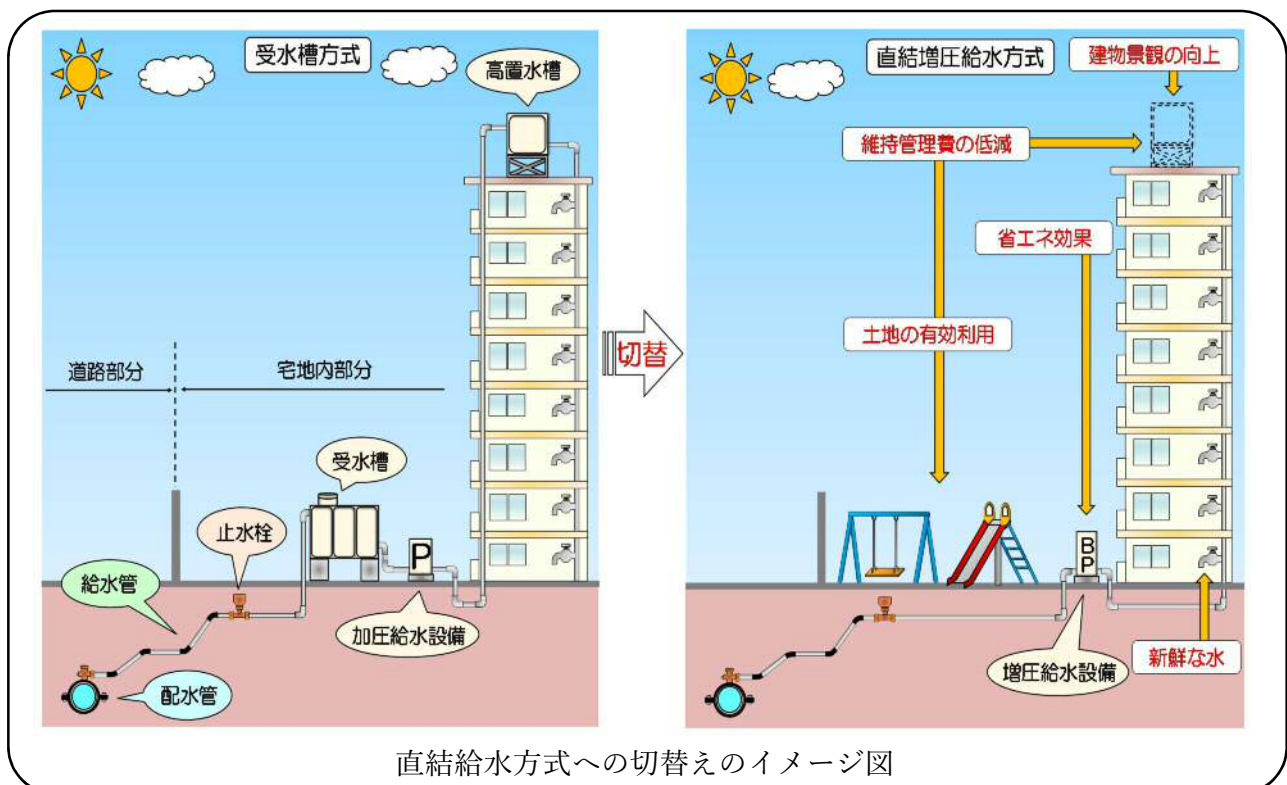
～受水槽方式をご利用の皆様～ 直結給水方式は水道水の直行便。 より新鮮な水をお届け！

直結給水方式への切り替えを推奨しています。

直結給水方式は、受水槽を介さずに、配水管から直接ご家庭の蛇口等へ給水できるため、より新鮮な水を提供できるようになります。

また、維持管理費の低減が図れるだけでなく、配水管の水圧を有効活用することにより、増圧給水設備の運転等に必要エネルギーを削減することができ、温室効果ガスの排出量削減に寄与します。この機会に直結給水方式への切り替えをご検討してはいかがでしょうか。

直結給水方式には5つの
メリットがあるみたいだよ！



直結給水方式への切替えのイメージ図

直結給水方式の5大メリット

○新鮮な水

配水管から直接蛇口へ給水するため、より新鮮な水をお届けできます。

○維持管理費の低減

受水槽にかかる維持管理費及び水質管理費の低減を図れます。

○省エネ効果

配水管の水圧を活用して給水するため、省エネルギー効果があり、温室効果ガスの排出量の削減になります。

○建物景観の向上

受水槽や高置水槽が不要になるため、建物景観が向上します。

○土地の有効利用

受水槽の設置スペースを確保する必要がないため、土地の有効利用を図れます。

直結給水方式への切り替え時についての注意点

○断水及び停電時の影響

配水管が断水した場合は、貯水機能がないため、水の使用が出来なくなります。

停電した場合は、概ね3階までの低層階では配水管の水圧で水が使えますが、4階以上は断水する恐れがあります。

○コスト

受水槽方式から切替える場合は、設備工事等の初期費用が必要となります。

(給水管新設撤去及び取出口径の変更、受水槽及び高置水槽の撤去、増圧給水設備の設置等)

○維持管理

増圧給水設備を設置する場合は、1年に1回以上の定期点検を推奨します。

維持管理費と電気代も比較してみてくださいね！直結給水方式の方がお得になるかもしれないよ！

上下水道局 HP 掲載の「直結給水方式の導入促進について」の閲覧は、こちらの QR コードから表示できるよ！

興味のある方はご覧くださいね！



直結給水方式に関する相談窓口センター

管轄区域	事業所名	事業所在地	電話番号
川崎・幸・中原区	南部サービスセンター	中原区上平間 1183	044-544-5433
高津・宮前区	中部サービスセンター	高津区末長 1-44-24	044-855-3232
多摩・麻生区	北部サービスセンター	麻生区高石 4-15-7	044-951-0303