

### Ankerフロントタウン生田

川崎フロンターレが運営するスポーツ広場になります。多様なスポーツ活動を支える拠点として、人工芝の公式サッカーグラウンド2面、屋外テニスコート3面、屋内テニスコート3面、体育館1棟、クラブハウスのほか、スポーツ保育園、学童クラブなどがオープンします。将来のサッカークラブを担う子供たちの育成拠点となるほか、市民に喜ばれるスポーツ活動拠点として、誰もがスポーツに気軽に触れられる場とコンテンツを提供し、豊かなスポーツ文化の振興と市民の心身の健全な発展に寄与していきます。

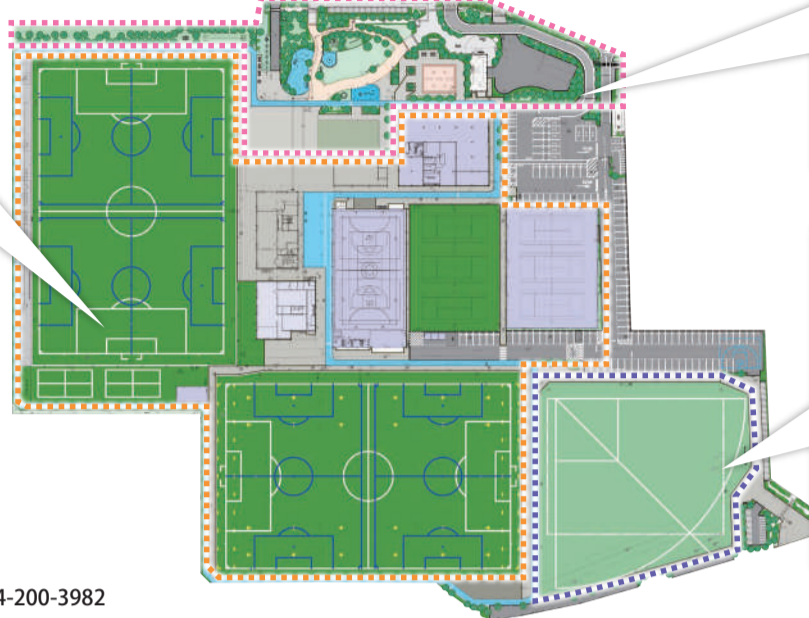
利用時間: 屋外施設8時~22時  
屋内施設8時~23時  
利用料: 有料  
(料金は各施設による)

利用方法や利用料については、フロントタウン生田のHPをご確認ください。

## 多摩区に新たな広場が誕生

### ~生田浄水場用地に3つの施設をオープン~

生田浄水場用地の有効利用に関する取り組みとして、川崎市と川崎フロンターレが整備を進めてきた「生田ふれあい広場」「生田多目的広場」「Ankerフロントタウン生田」が、3月25日にオープンします。



### 生田ふれあい広場

のんびり寝転んだりくつろいだりできる芝生エリア、生田浄水場周辺のさく井の地下水を利用した噴水エリア、誰もが遊べて楽しめるインクルーシブ遊具エリア、ストレッチや軽い運動ができる健康遊具エリアなどで構成されている誰もが気軽に憩える広場になります。震災時には、一時避難場所として利用することができ、開設不要型応急給水拠点やマンホールトイレも備えています。

利用時間: 7時~17時 (6~8月は7時~19時)  
利用料: 無料

### 生田多目的広場

地域の方々が日常的に地域のスポーツ活動や近隣の地域活動をはじめ多用途に利用することができるグラウンドになります。利用には団体単位の予約が必要ですが、予約がない時間帯は誰でも自由に遊ぶことができます。

利用時間: 8時~17時 (6~8月は8時~19時)  
利用料: 無料  
利用方法については、フロントタウン生田のHPをご確認ください。

経営戦略・危機管理室 ☎044-200-0234 044-200-3982

## 口座振替? スマホ払い? あなたはどっち派?

### 水道料金等の便利なお支払方法の提案

銀行口座を登録すればそれ以降は自動的に引き落としできる安心で確実な口座振替や、いつでもどこでも支払いができるモバイル端末(スマートフォン、タブレット)からのお支払いが便利です。

**口座振替**の申込みは、インターネットからでも簡単に手続き可能

**スマホ払い**は、下記のアプリをダウンロードして、お手元の納付書に印刷されたバーコードをカメラで読み取るだけで支払い完了

今よりお手軽にお支払いしませんか?

ご利用可能決済アプリ

LINE Pay 請求書払い PayPay

d払い au PAY Jcoin

支払方法は こちら

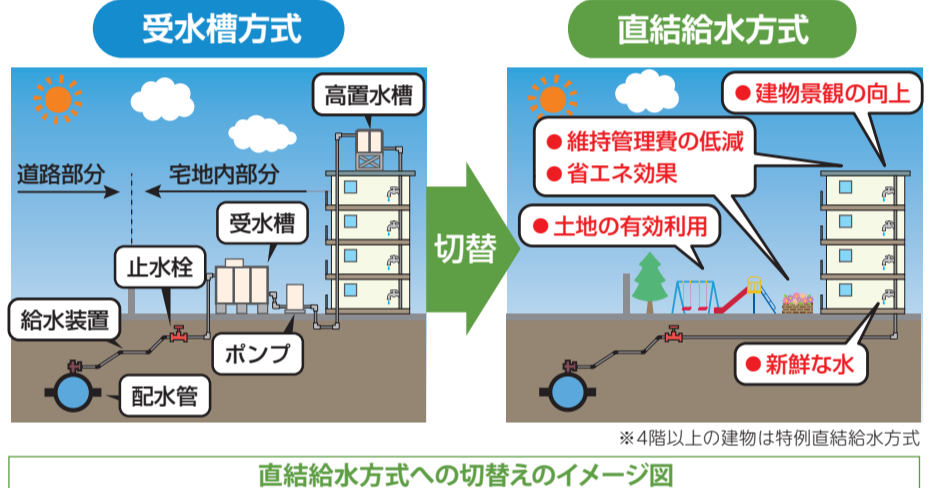
営業課 ☎044-200-3390 044-200-3996

## 受水槽方式のマンションなどにお住まいの皆さまへ 直結給水を考えてみませんか?



川崎市上下水道局では、受水槽を通さず、水道管からご家庭へ直接水道水を供給する「直結給水方式」への切替をお勧めしています。これによって、より新鮮な水がご家庭に届くようになるとともに、受水槽の維持管理も不要となります。さらにポンプの消費電力削減により、温室効果ガスの排出量も抑制できるという利点も。この機会にぜひ、直結給水方式への切替を検討してみませんか。

※住居の形式(階層など)によって給水方式が異なりますので、詳しくはホームページをご覧ください。



### 直結給水方式のメリット

- 新鮮な水
- 維持管理費の低減
- 省エネ効果
- 建物景観の向上
- 土地の有効活用

### 切り替え時の注意点

- 断水及び停電時は、水の使用が出来なくなる
- 初期工事費用が必要
- 増圧設備の維持管理など

### 相談窓口

- 南部サービスセンター(川崎・幸・中原区) TEL:044-544-5433
- 中部サービスセンター(高津・宮前区) TEL:044-855-3232
- 北部サービスセンター(多摩・麻生区) TEL:044-951-0303



直結給水について

## プレゼントクイズ

入江崎水処理センターなどで、高度処理をして除去を進めているものは、1つは窒素、もう1つは何でしょうか。

① ピョン ② ナン ③ リン ④ メン

正解者の中から抽選で20名様にオリジナルグッズをプレゼント!

はがきで応募される方: 1.クイズの答え 2.住所・氏名・年齢 3.よかった記事のタイトル 4.ご意見・ご要望をご記入の上、下記あて先にお送りください。

あて先 〒210-8577 川崎市川崎区宮本町1番地 川崎市上下水道局サービス推進課 プレゼントクイズ係

メールフォームで応募される方: 1.クイズの答え 2.住所・氏名・年齢 3.よかった記事のタイトル 4.ご意見・ご要望をご記入の上、送信してください。

締切 ▶ 令和5年4月21日(金) はがきの場合、当日消印有効

\*お預かりした個人情報は、プレゼント及び広報紙の改善に関する以外には使用しません。

\*当選は発送をもってかえさせていただきます。 前回の答えは「④300倍」でした。

\*12月号に掲載の「前回の答え」に誤りがありました。 前回の答えは「④300倍」でした。

\*「④携帯トイレ」となっていますが、正しくは「②750メートル」です。

## 引越し日が決まったら お早めにご連絡ください

年度末にかけてはお引越しされる方が増える時期です。水道を開始、または休止する際のお手続きは、引越し日の1か月前から受付可能です。特に3月は混み合いますので、お早めのご連絡をお願いいたします。

お手続きは、下記に記載の **オンライン手続きかわさき(e-KAWASAKI)** または **上下水道お客さまセンター** へ。

↓ **オンライン手続きかわさき(e-KAWASAKI)が便利です。**

### 上下水道お客さまセンター (受付業務受託会社)

- 料金お問い合わせ・お引越し その他上下水道に関する一般的なお問い合わせ 午前8時30分~午後8時 年中無休
- 水道の漏水や下水道の詰まりなど修繕関連 24時間受付 年中無休

044-200-3548 044-200-0041

0120-014-734

### オンライン手続きかわさき (e-KAWASAKI)

インターネットでの引越し受付

使用開始届 使用休止届

※システム保守等のため、一時的にご利用いただけない場合があります。

### 新型コロナウイルス感染症の影響により水道料金等のお支払いが困難な方へ

お支払いの猶予についてご相談いただけます。詳しくは上下水道局ウェブサイトをご覧ください。

川崎市上下水道局 料金 コロナ

### FOLLOW ME

Twitter