

# 等々力緑地浸水対策の概要

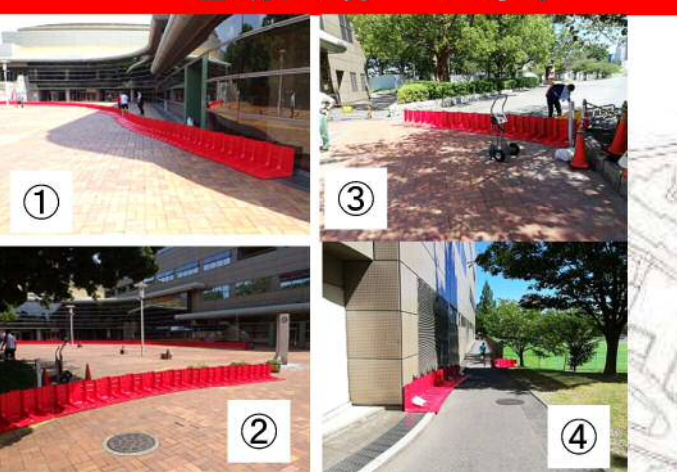
## 対策① ミュージアムへの浸水防除



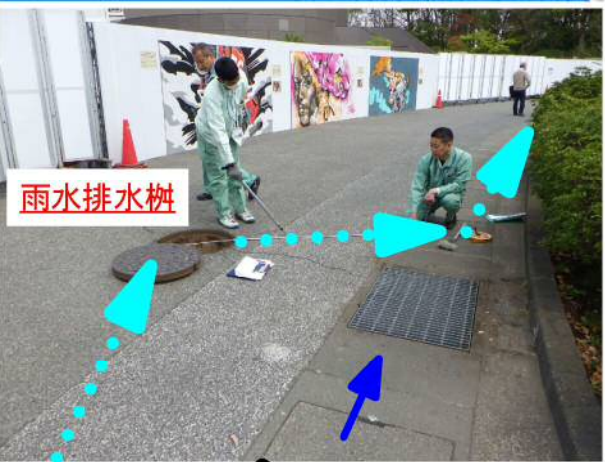
## 対策② 補助競技場への導水



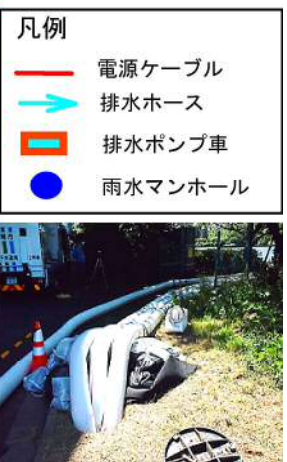
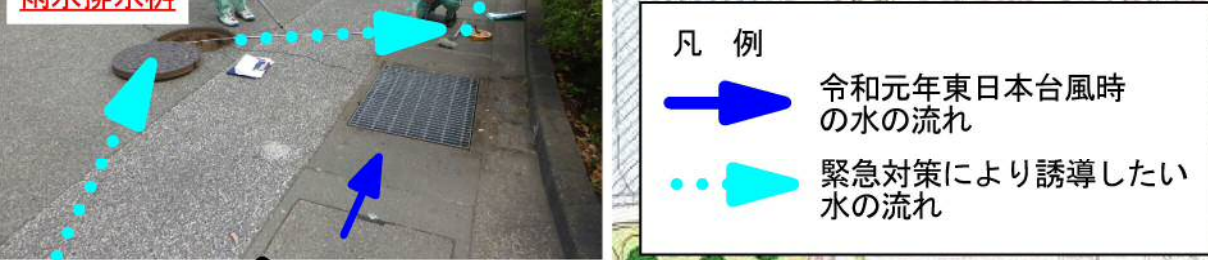
## 対策④ アリーナへの浸水防除 運動広場への導水



## 対策③ 釣池への導水



## 対策⑤ 釣池の水位低下



## 対策⑥ 球場への浸水防除



(その他) 等々力ポンプ場の新たな操作手順に則した操作訓練を実施