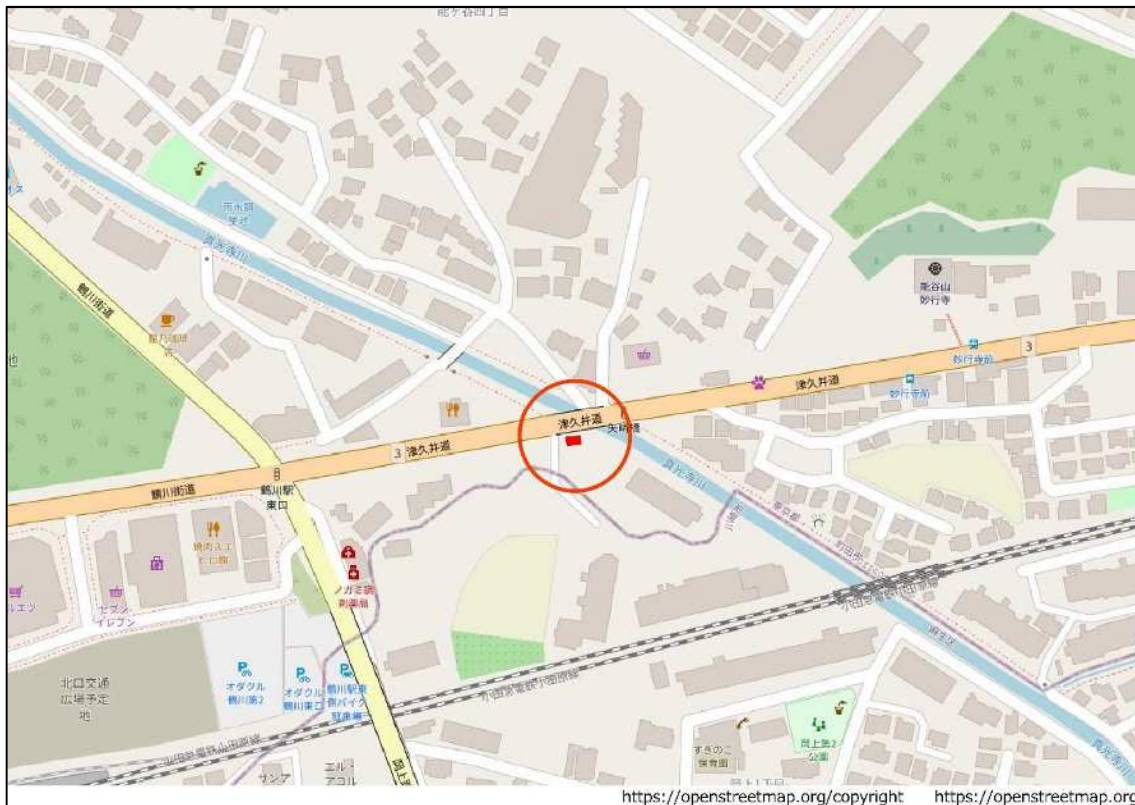
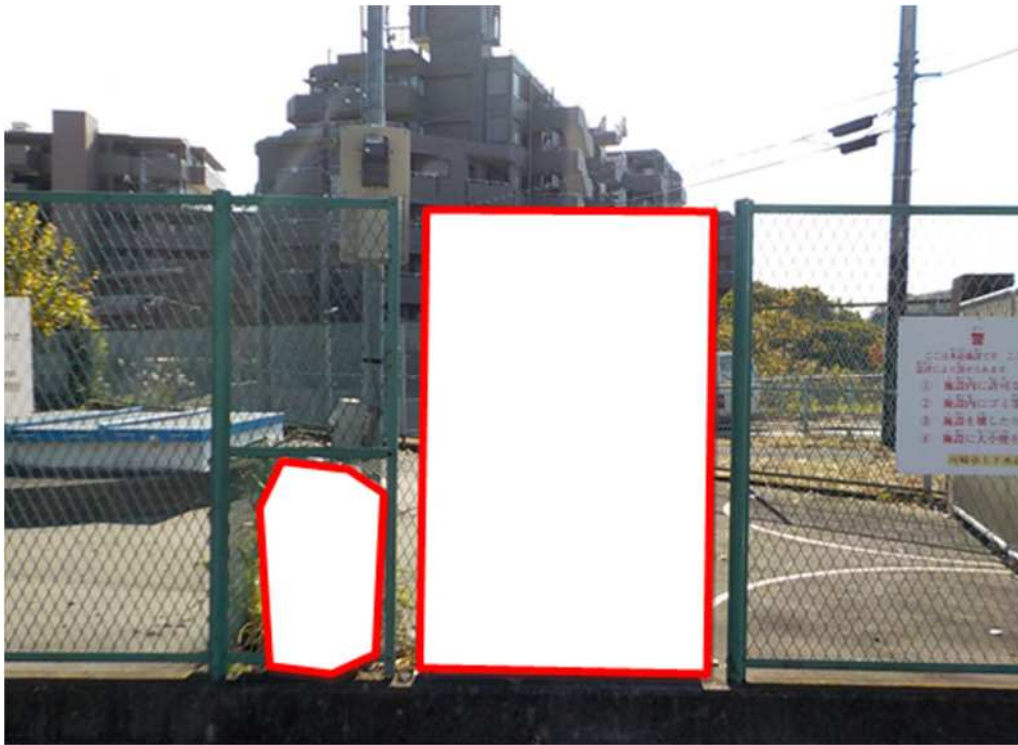


貸付所在地(自動販売機設置)一覧(物件番号E)

所管課	管理番号	市区	地番	住居表示	用地名称	備考	作業制限	税区分	令和4年販売本数
水道施設管理	E-1	川崎市宮前区	神木本町1-1005-1	神木本町1-22	上水 長尾配水塔用地	・一時貸付物件A(A-6)と電源共用 ・フェンスカット ・自動販売機の幅110cm以内	無	非	3,291本
水道施設管理	E-2	東京都町田市	能ヶ谷3-360-3	能ヶ谷3-2	鶴川排泥室	・電源引込箇所 ・フェンスカット	無	非	3,352本
水道施設管理	E-3	横浜市鶴見区	上末吉1-405-1(配水所入口)	上末吉1-4(配水所入口)	上水 末吉配水所用地	・一時貸付物件A(A-14)と電源共用 ・災害対応機設置	有	非	4,420本
長沢浄水場	E-4	川崎市多摩区	三田5-1-1	三田5-1-1	上水 長沢浄水場用地(浄水課)		有	課	2,692本
第1配工	E-5	川崎市中原区	上平間1183	—	第1配水工事事務所		有	課	5,343本
第2配工	E-6	川崎市高津区	梶ヶ谷2-13-5	—	第2配水工事事務所		有	課	5,054本

※作業制限「有」の箇所は、開庁日(月曜日～金曜日(ただし祝日及び12月29日～1月3日を除く))の8:30～17:00に作業を制限する。

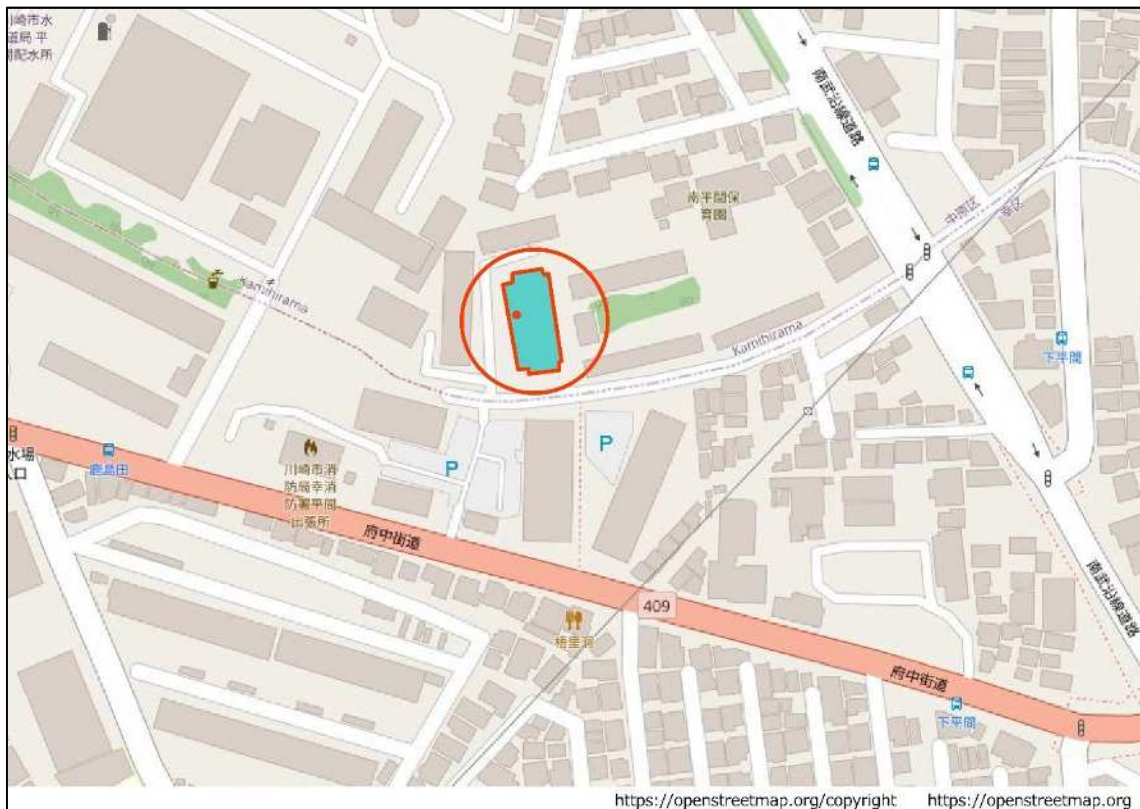
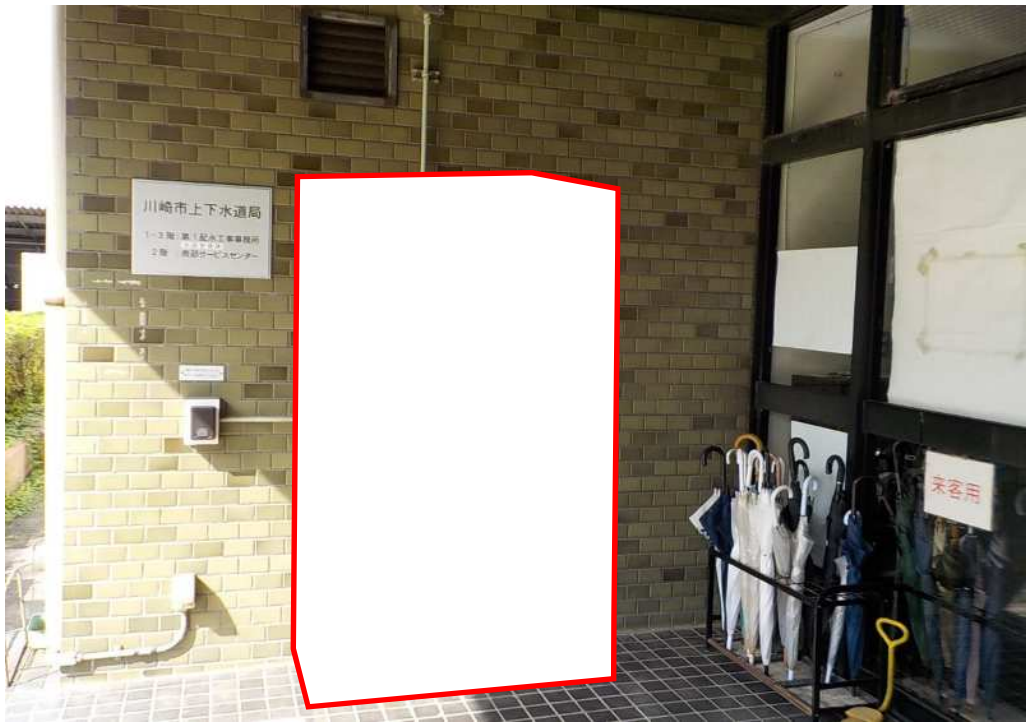
用地名称		所在地(地番)	
鶴川排泥室		町田市能ヶ谷 3-360-3	
管理番号	E-2	備考	<ul style="list-style-type: none"> ・電源引込箇所 ・フェンスカット済 隙間が出来ないように注意



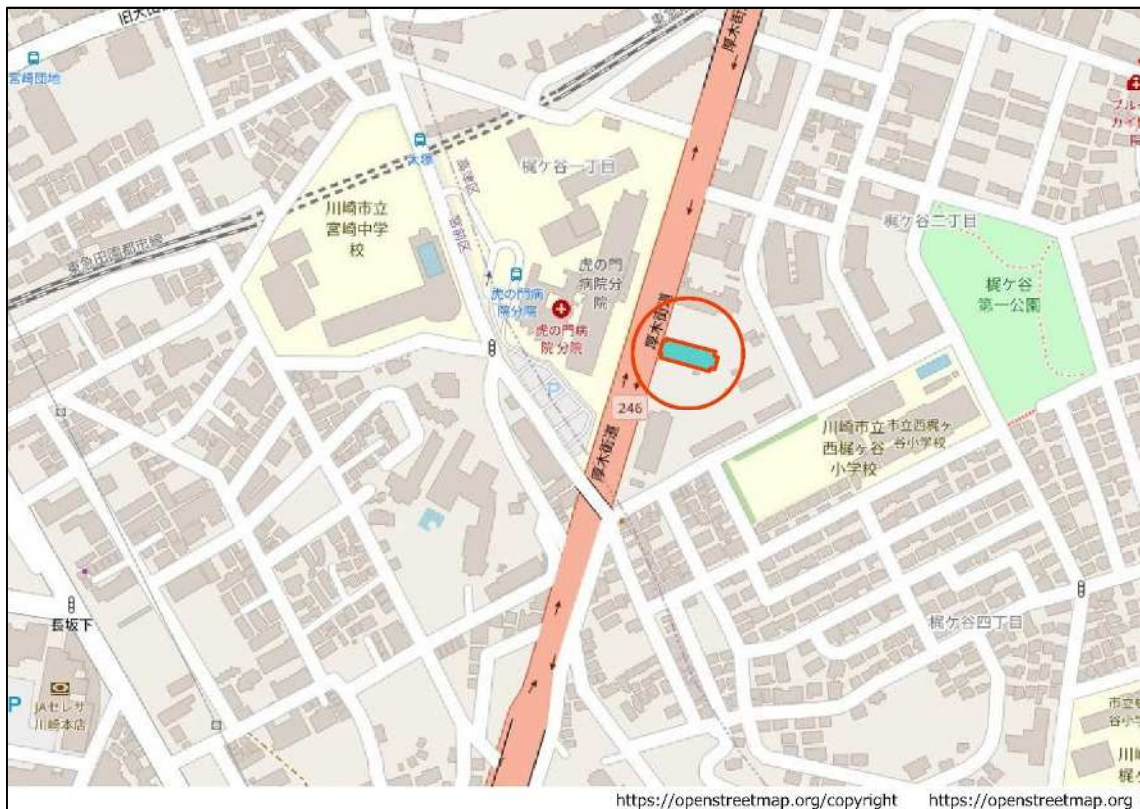
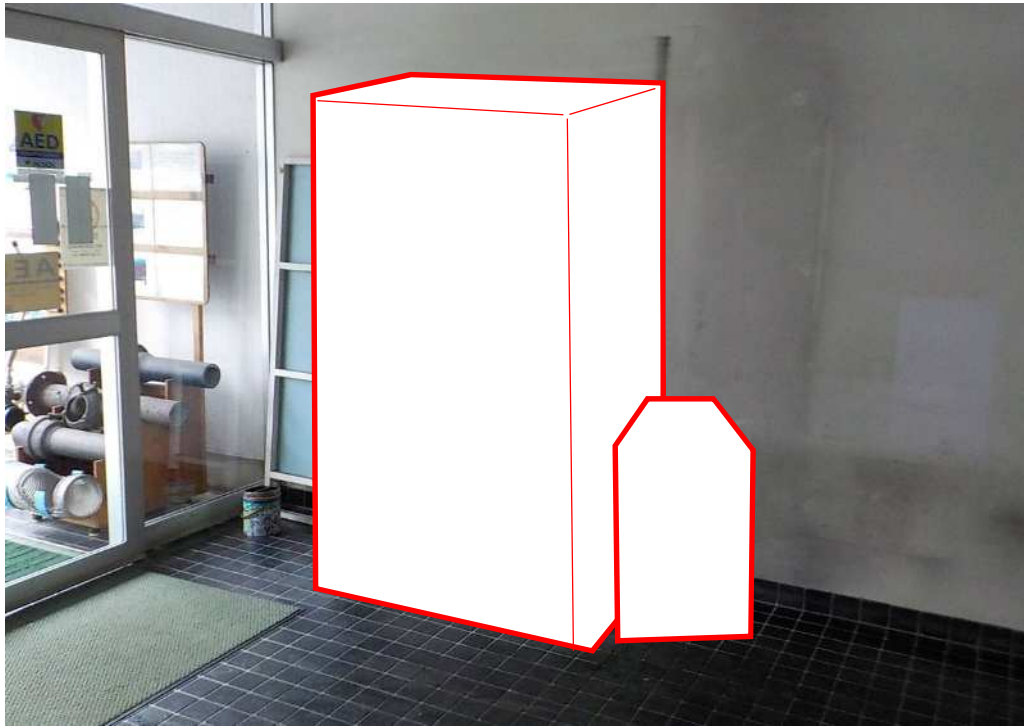
用地名称			所在地(地番)
上水 末吉配水所用地(配水所入口)			横浜市鶴見区上末吉 1-405-1
管理番号	E-3	備考	<ul style="list-style-type: none"> ・一時貸付物件A(A-14)と電源共用 ・電源引込箇所 ・災害対応機設置



用地名称		所在地(地番)	
第1配水工事事務所		川崎市中原区上平間 1183	
管理番号	E-4	備考	



用地名称		所在地(地番)	
第2配水工事事務所		川崎市高津区梶ヶ谷 2-13-5	
管理番号	E-5	備考	



用地名称		所在地(地番)	
長沢浄水場(浄水課)		川崎市多摩区三田 5-1-1	
管理番号	E-6	備考	

