

貸付所在地(自動販売機設置)一覧(物件番号F)

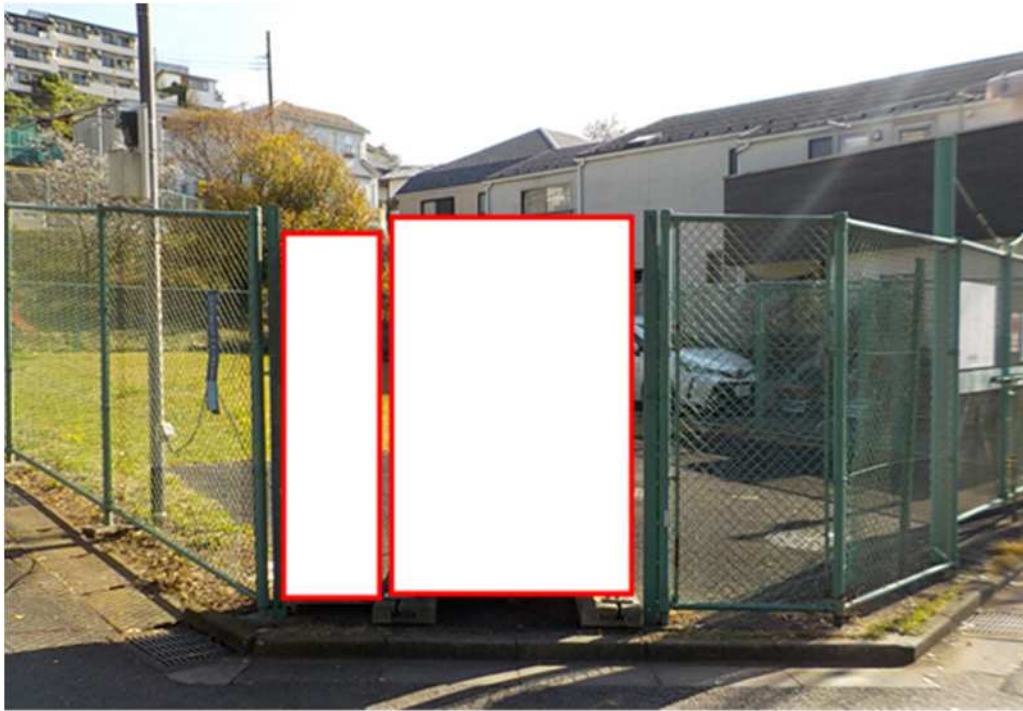
所管課	管理番号	市区	地番	住居表示	用地名称	備考	作業制限	税区分	令和4年販売本数
第2配工	F-1	川崎市高津区	久末638-2	—	上水 久末配水塔用地	・電源引込箇所	無	非	3,647本
水道施設管理	F-2	川崎市麻生区	百合丘1-9-1	—	上水 半郡谷伏越用地	・電源引込箇所 ・フェンスカット	無	非	3,157本
水道施設管理	F-3	川崎市麻生区	百合丘2-1-1	—	上水 小田急伏越用地	・駐車場事業者と別途電力需給契約	無	非	3,401本
第2配工	F-4	川崎市宮前区	西野川3-2256-24	西野川3-33	上水 1号送水管路用地	・電源引込箇所	無	非	5,267本
第1配工	F-5	川崎市中原区	上平間1183	—	第1配水工事事務所		有	課	5,594本
水運用センター	F-6	川崎市宮前区	土橋3-1-1	—	水運用センター		有	課	2,559本

※作業制限「有」の箇所は、開庁日(月曜日～金曜日(ただし祝日及び12月29日～1月3日を除く。))の8:30～17:00に作業を制限する。

用地名称			所在地(地番)
上水 久末配水塔用地			川崎市高津区久末 638-2
管理番号	F-1	備考	・電源引込箇所



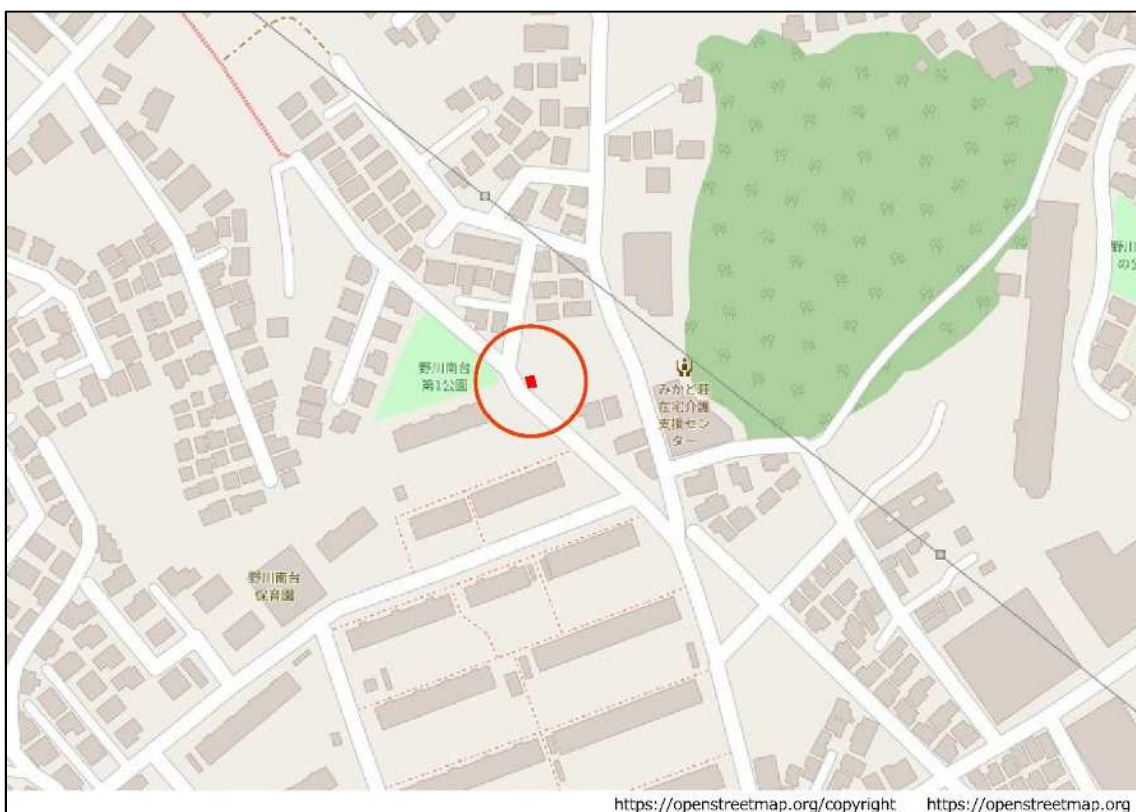
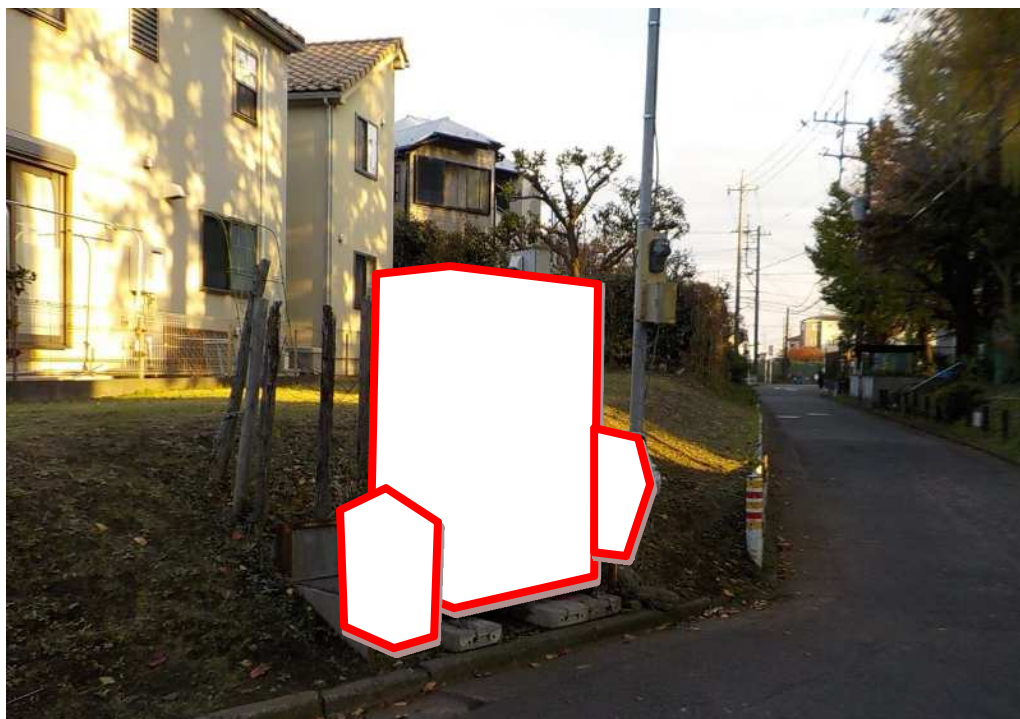
用地名称			所在地(地番)
上水 半郡谷伏越用地			川崎市麻生区百合丘 1-9-1
管理番号	F-2	備考	<ul style="list-style-type: none"> ・電源引込箇所 ・フェンスカット済 隙間が出来ないように注意



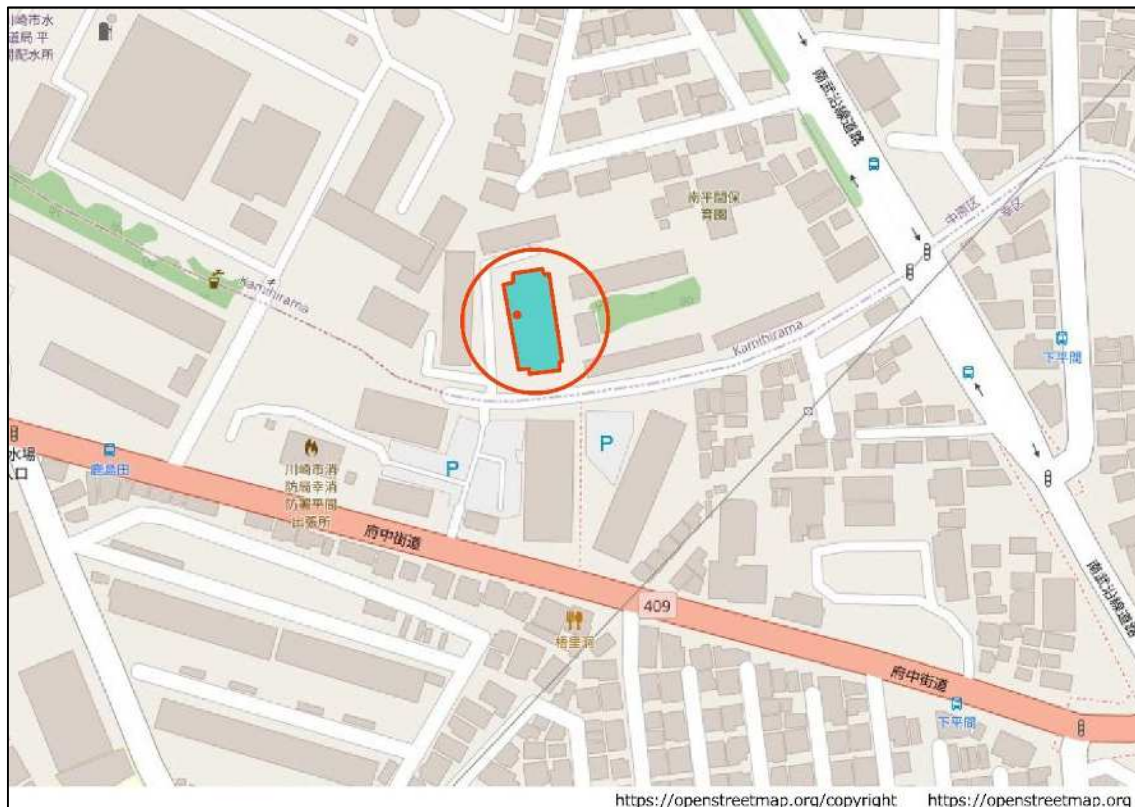
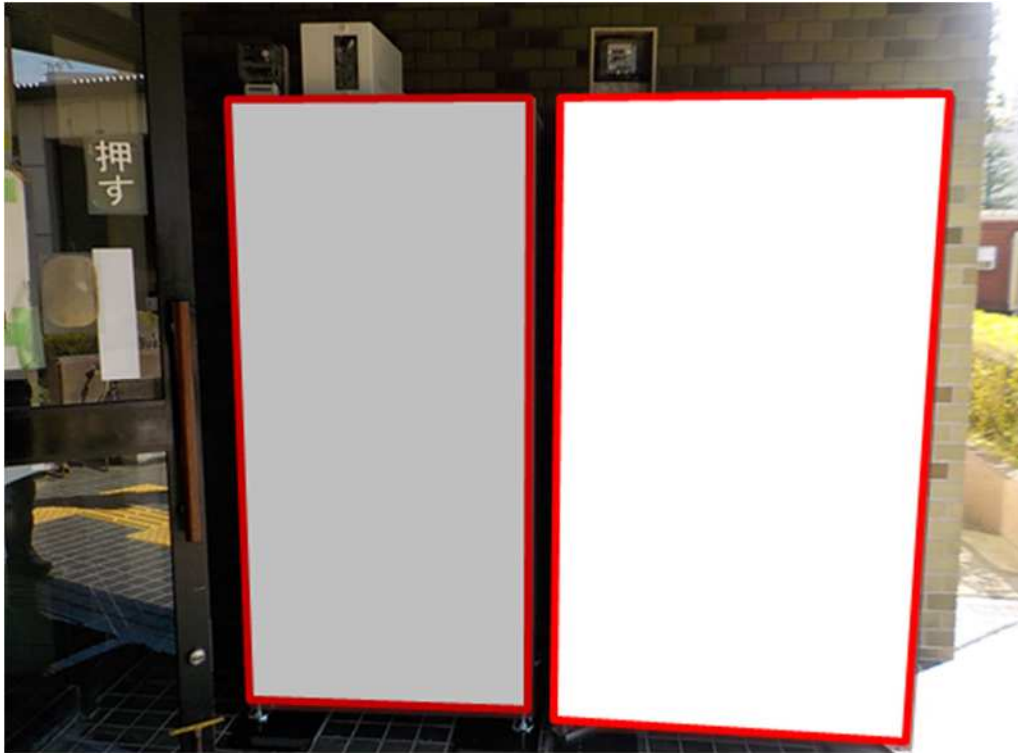
用地名称			所在地(地番)
上水 小田急伏越用地			川崎市麻生区百合丘 2-1-1
管理番号	F-3	備考	・駐車場事業者と別途電力需給契約



用地名称		所在地(地番)	
上水 1号送水管路用地		川崎市宮前区西野川 3-2256-24	
管理番号	F-4	備考	・電源引込箇所



用地名称		所在地(地番)	
第1配水工事事務所用地		川崎市中原区上平間 1183	
管理番号	F-5	備考	



用地名称		所在地	
水運用センター		川崎市宮前区土橋 3-1-1	
管理番号	F-6	備考	

