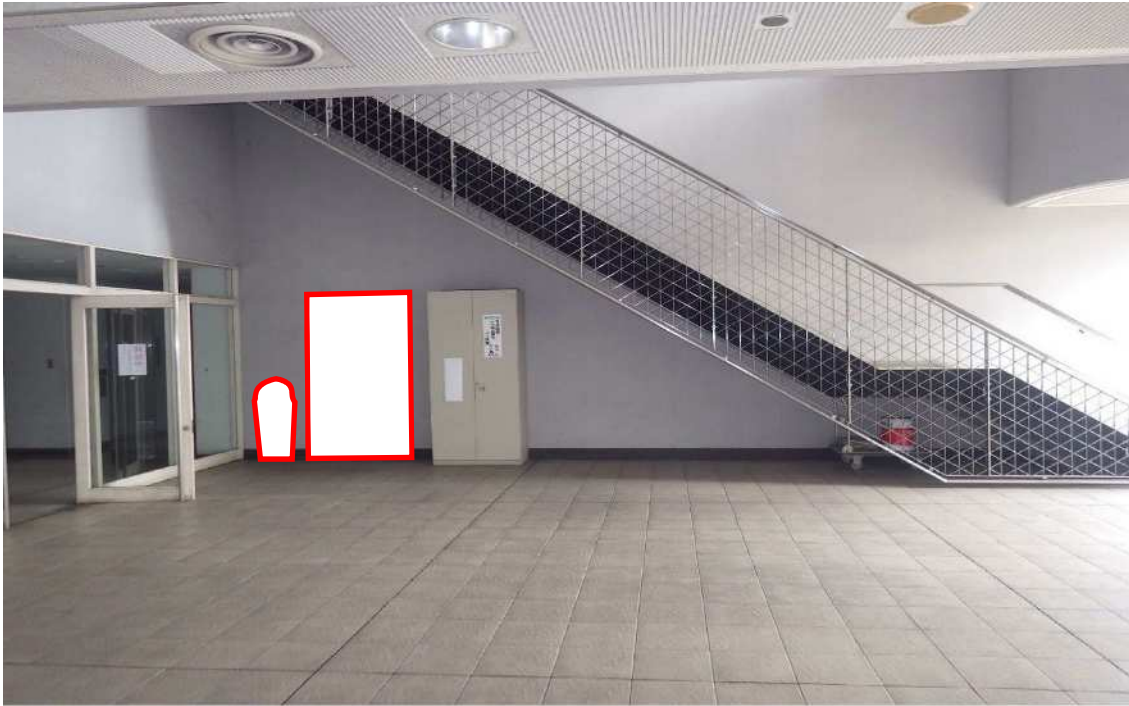


## 貸付所在地(自動販売機設置)一覧(物件番号下1)

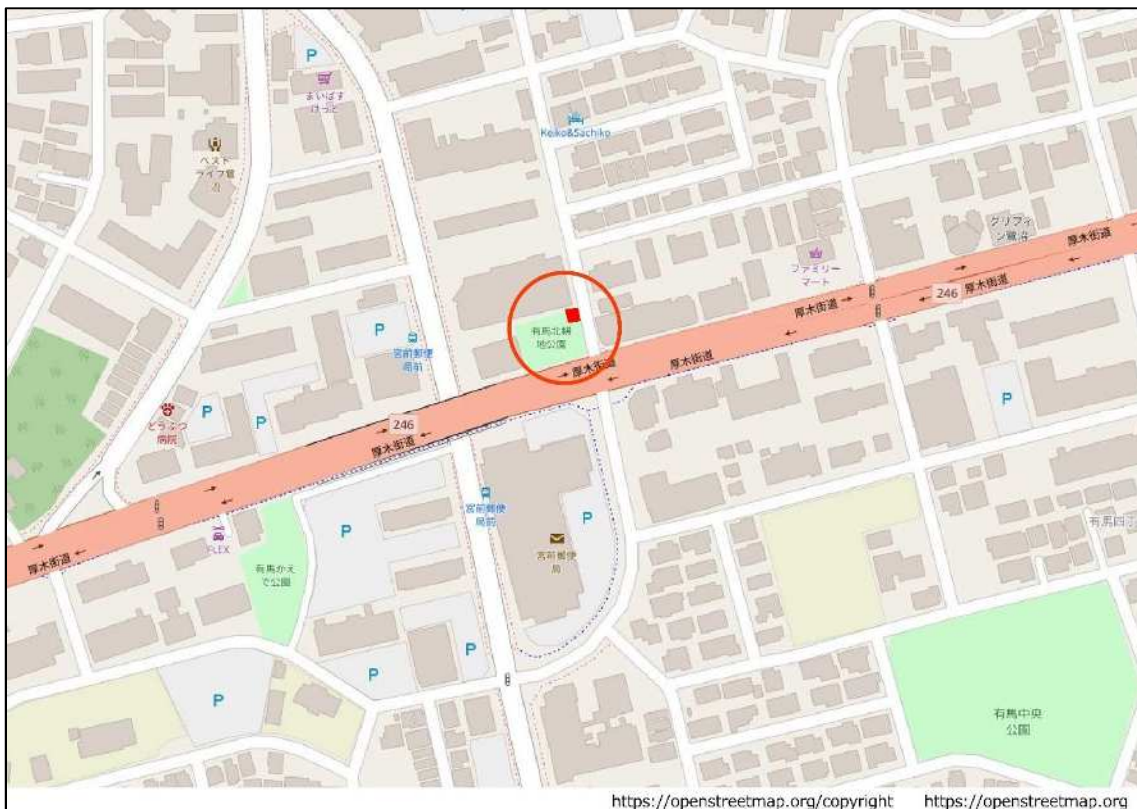
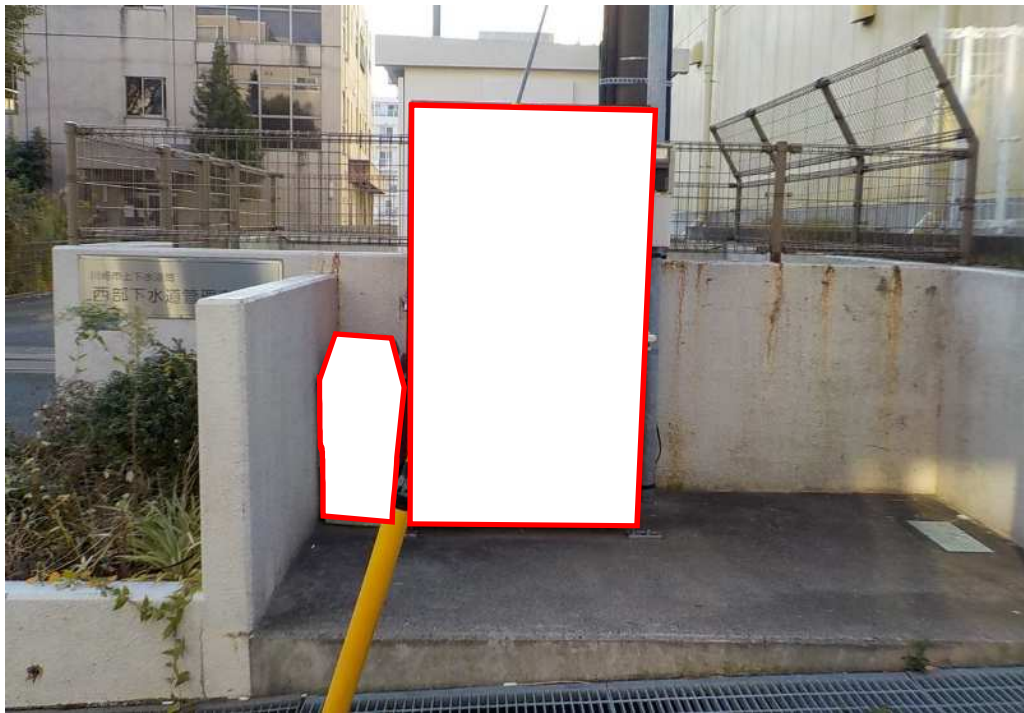
所管課	管理番号	市区	地番	住居表示	用地名称	備考	作業制限	税区分	令和4年販売本数
入江崎総合スラッジ	下1-1	川崎市川崎区	塩浜3-24-1	塩浜3-24-12	入江崎総合スラッジセンター(管理棟1F)	・災害対応機設置	有	課	4,190本
西部下水	下1-2	川崎市宮前区	有馬1-21-5	有馬1-21-6	西部下水道管理事務所	・電源引込箇所 ・災害対応機設置	無	非	4,021本
麻生水処理	下1-3	川崎市麻生区	上麻生6-15-1	上麻生6-15-1	麻生水処理センター(管理棟)		有	課	1,903本

※作業制限「有」の箇所は、開庁日(月曜日～金曜日(ただし祝日及び12月29日～1月3日を除く。))の8:30～17:00に作業を制限する。

用地名称			所在地(地番)
入江崎総合スラッジセンター(管理棟1階)			川崎市川崎区塩浜 3-24-1
管理番号	下1-1	特記事項等	<ul style="list-style-type: none"> <li>令和5年9月までは汚泥濃縮脱水機棟2階に設置</li> <li>災害対応機設置</li> </ul>



用地名称			所在地
西部下水道管理事務所			川崎市宮前区有馬 1-21-5
管理番号	下1-2	特記事項等	<ul style="list-style-type: none"> <li>・電源引込箇所</li> <li>・災害対応機設置</li> </ul>





用地名称			所在地
麻生水处理センター（管理棟）			川崎市麻生区上麻生 6-15-1
管理番号	下1-3	特記事項等	

