

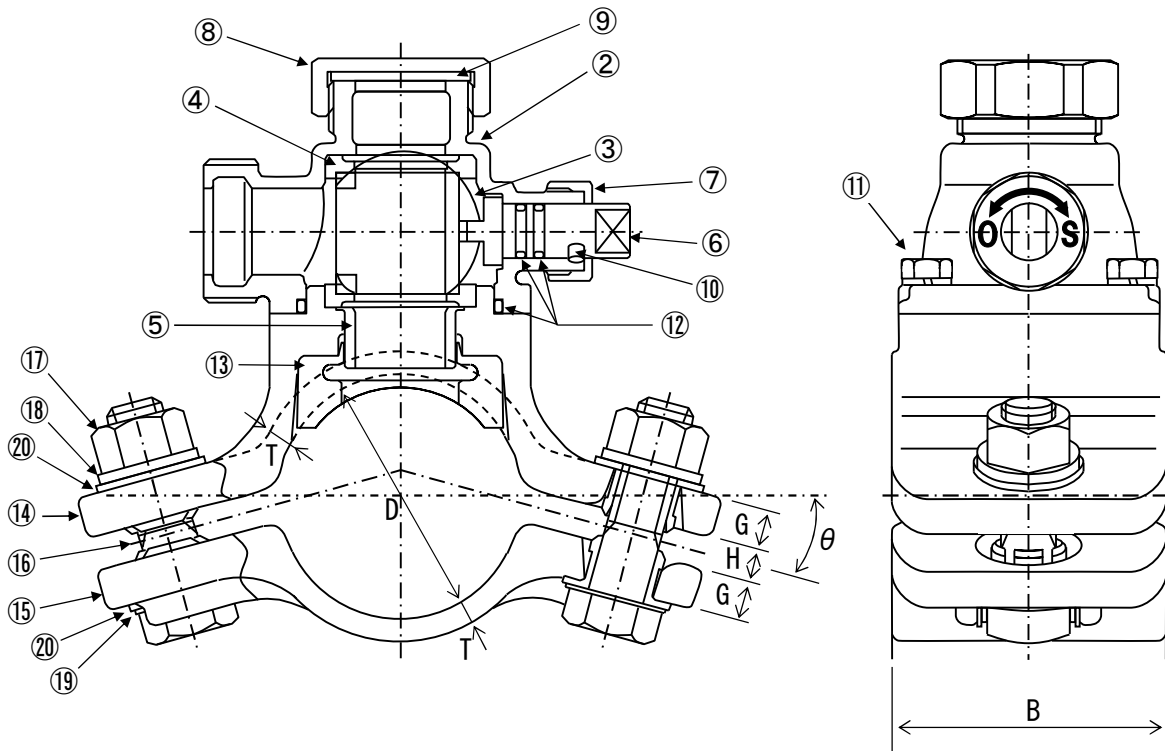
寸法表 (サドル機構)

D	T		B		G		H (参考)	θ (参考)	ボルト	
	寸法	許容差	寸法	許容差	寸法	許容差			呼び	本数
71mm	7mm	+規定せず -2.0mm	80mm	+規定せず -2.0mm	12mm	+2.0mm -2.5mm	10mm	15° ※	M16	2本

※止水機構とボルト・ナットとが干渉しない形状とすること。

部品番号	部品名称	材料
①	胴	JWWA B 117 による。
②	ボール押さえ	
③	ボール	
④	ボールシート	
⑤	——	
⑥	栓棒	
⑦	保護ナット	
⑧	キャップ	
⑨	ガスケット	
⑩	止めピン	
⑪	——	
⑫	Oリング	
⑬	サドル取付ガスケット	
⑭	サドル	
⑮	バンド	
⑯	ボルト	
⑰	ナット	
⑱	平座金	
⑲	保護ワッシャ	
⑳	絶縁体	

図名	S50 形ダクタイル鋳鉄管 サドル付分水栓 (ねじ式)
尺度	Free
制定日	2019 年 月 日
川崎市上下水道局	



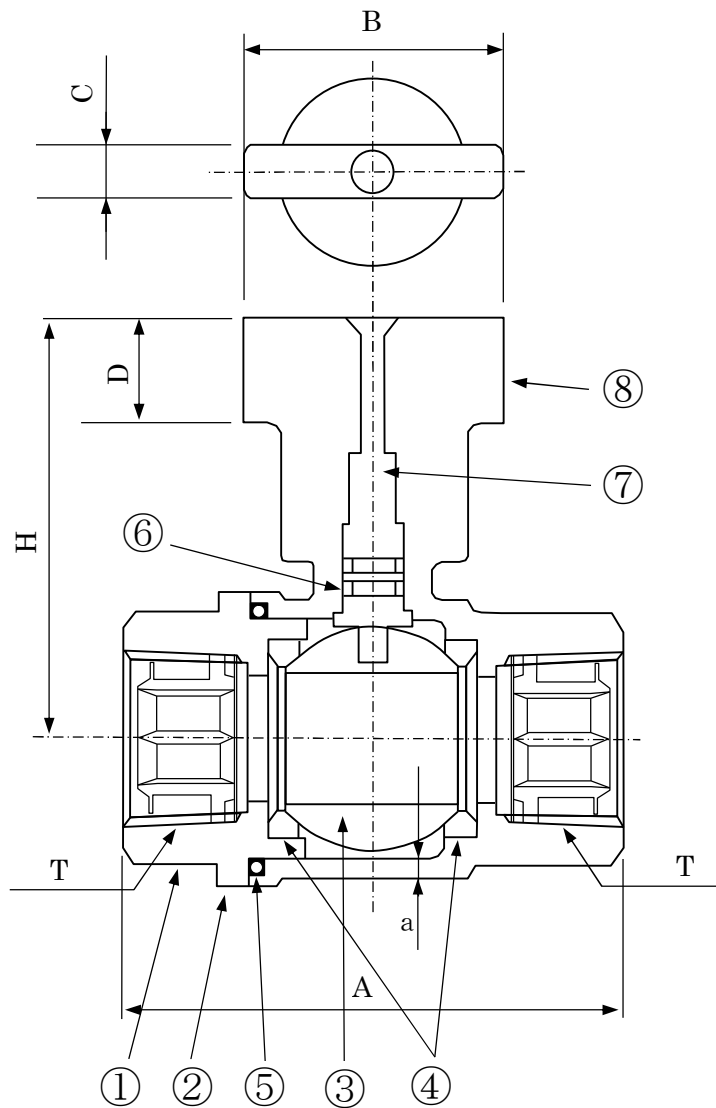
寸法表 (サドル機構)

D	T		B		G		H (参考)	θ (参考)	ボルト	
	寸法	許容差	寸法	許容差	寸法	許容差			呼び	本数
71mm	7mm	+規定せず -2.0mm	80mm	+規定せず -2.0mm	12mm	+2.0mm -2.5mm	10mm	15° ※	M16	2本

※止水機構とボルト・ナットとが干渉しない形状とすること。

部品番号	部品名称	材料
①	—	JWWA B 117 による。
②	ボール押さえ	
③	ボール	
④	ボールシート	
⑤	ブッシュ	
⑥	栓棒	
⑦	保護ナット	
⑧	キャップ	
⑨	ガスケット	
⑩	止めピン	
⑪	フランジボルト	
⑫	Oリング	
⑬	サドル取付ガスケット	
⑭	サドル	
⑮	バンド	
⑯	ボルト	
⑰	ナット	
⑱	平座金	
⑲	保護ワッシャ	
⑳	絶縁体	

図名	S50 形ダクタイル鋳鉄管 サドル付分水栓 (フランジ式)
尺度	Free
制定日	2019年 月 日
川崎市上下水道局	



単位 : mm

呼び径	面間寸法 A	高さ H (最大)	ねじの呼び T	胴の肉厚 a	B	C	D
25	90	95	Rc1	3.0	40	9	20

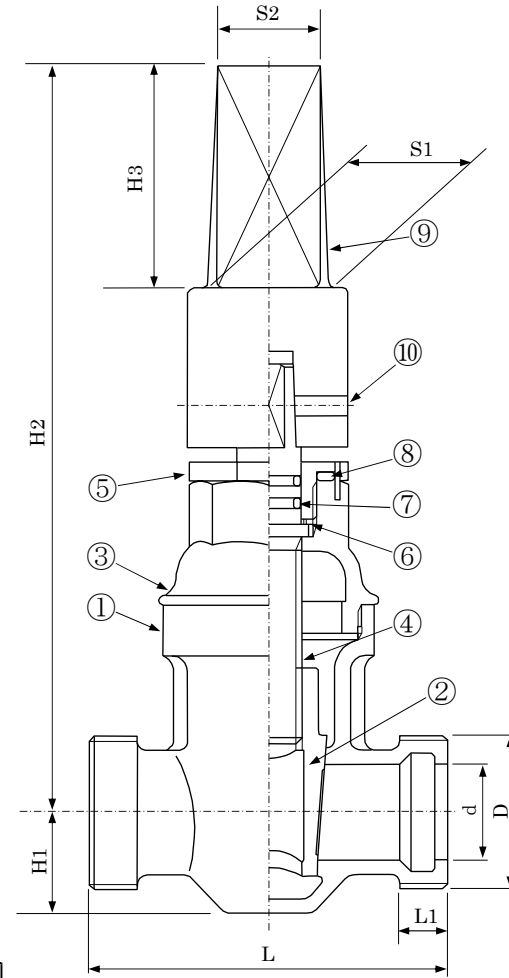
記号	部品名称	材 料
1	胴	JWWA B 108 による
2	ボール押さえ	
3	ボール	
4	ボールシート	
5	Oリング	
6		
7	栓棒	
8	ハンドル	

図名	止水栓
尺度	Free
制定日	2006年 4月 1日
川崎市上下水道局	

寸法表

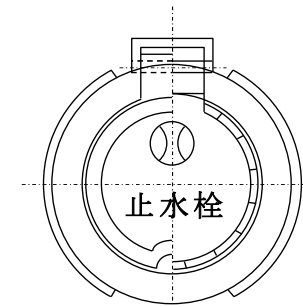
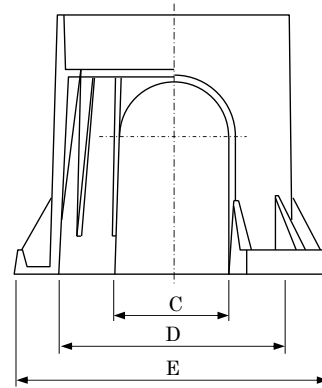
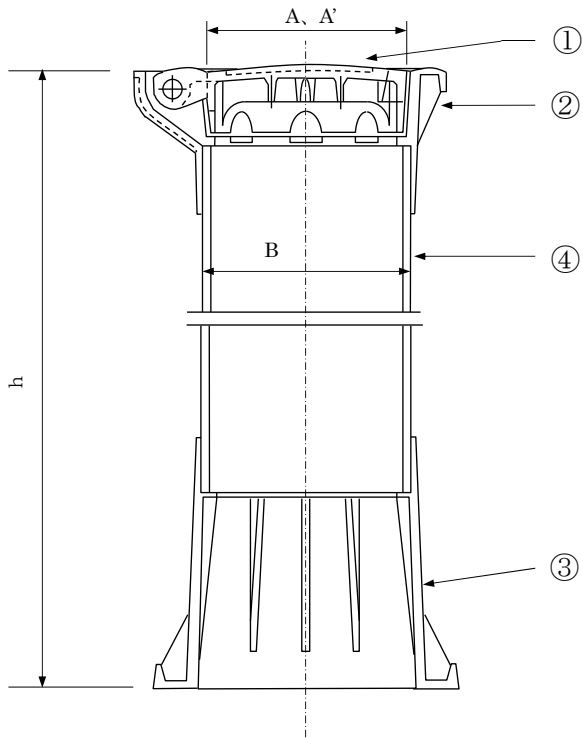
単位：mm

記号 呼び径	L	L1	D	d	H1	H2	H3	S1	S2
40	112.0	16.0	G2	40.0	35.0	250.0	70.0	□38.0	□32.0
50	158.0	24.0	G2・1/2	50.0	38.5	275.0	70.0	□38.0	□32.0



記号	部品名称	材 料
1	弁箱	JIS H 5120 の CAC406 (鉛浸出対策が施されているもの) 又は JIS B 2011 の 箇条 7 b) の青銅鋳物系鉛フリー銅合金材料
2	弁体	JIS H 5120 の CAC406、JIS H 5121 の CAC406C (鉛浸出対策が施されているもの)、JIS B 2011 の 箇条 7 b) の青銅鋳物系鉛フリー銅合金材料又は JIS B 2011 の 箇条 7 c) の耐脱亜鉛黄銅材料
3	弁蓋	JIS H 5120 の CAC406 (鉛浸出対策が施されているもの)、JIS H 3250 の C3771 又は JIS B 2011 の 箇条 7 b) の青銅鋳物系鉛フリー銅合金材料
4	弁棒	JIS H 5121 の CAC406C (鉛浸出対策が施されているもの)、JIS B 2011 の 箇条 7 b) の青銅鋳物系鉛フリー銅合金材料又は JIS B 2011 の 箇条 7 c) の耐脱亜鉛黄銅材料
5	Oリング押えナット	JIS H 5120 の CAC406、JIS H 5121 の CAC406C (鉛浸出対策が施されているもの)、JIS H 3250 の C3604、C3771、又は JIS B 2011 の 箇条 7 b) の青銅鋳物系鉛フリー銅合金材料
6	リング	耐水・耐食・耐老化性に富み、水質に悪影響を及ぼさないもの。
7	Oリング	
8		
9	ハンドル	JIS G 5501 の FC200、JIS G 3141 の SPCD、JIS H 5301 の ZDC1、ZDC2 又は JIS H 5302 の ADC12
10	ピン	使用上十分な強度及び耐久性を有するもの。

図名	青銅製仕切弁
尺度	Free
制定日	2006年 4月 1日
川崎市上下水道局	



※胴の呼び径 150 は仕切弁の文字

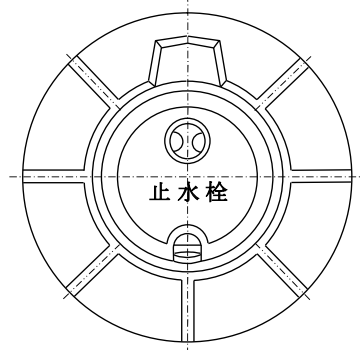
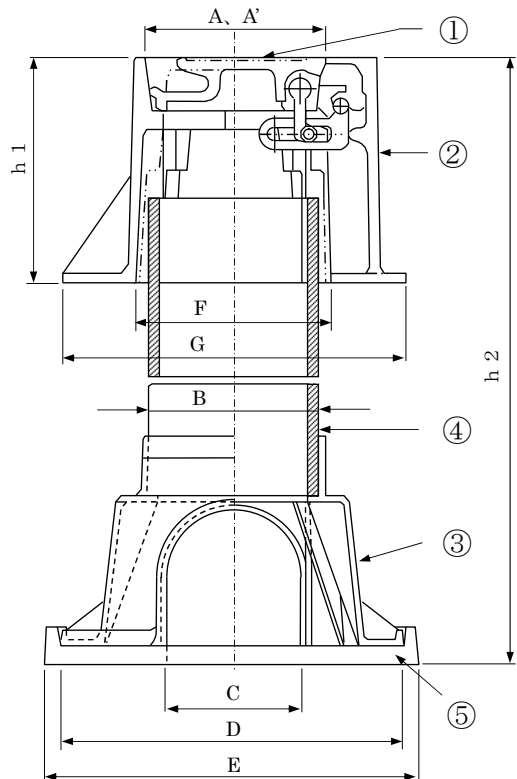
寸法表

単位：mm

荷重記号	胴の呼び径	A、A'	B	C (最小)	D (最小)	E (最小)	h (最小)
T2	75	90	89	44	90	130	350
	150	170	165	94	180	230	350
T8	100	115	114	59	130	180	500
	150	170	165	94	180	230	500

記号	部品名称	材 料	
		T2 荷重ボックス	T8 荷重ボックス
1	蓋	樹脂製の場合は、PVC、FRTP 又は ABS 铸铁製の場合は、JIS G 5502 の FCD500	JIS G 5502 の FCD500
2	上部枠		
3	下部枠	PVC、FRTP 又は ABS	
4	胴	JIS K 6741 による。	

図名	止水栓ボックス (T2 荷重ボックス：宅地内用、T8 荷重ボックス：歩道用)
尺度	Free
制定日	2006年 4月 1日
川崎市上下水道局	



※胴の呼び径 150 は仕切弁の文字

寸法表

単位：mm

荷重記号	胴の呼び径	A、A'	B	C (最小)	D (最小)	E (最小)	F (最小)	G (最小)	h1	h2 (最小)
T14	100	115	114	59	130	180	125	185	150	650
	150	170	165	94	180	230	180	240	150	650

記号	部品名称	T14 荷重ボックスの材料
1	蓋	JIS G 5502 の FCD500
2	上部枠	
3	下部枠	PVC、FRTP 又は ABS
4	胴	JIS K 6741 による。
5	底板	使用上十分な強度、耐久性及び耐食性を有しているもの。

注) 底板は胴の呼び径 150 に、使用すること。

図名	止水栓ボックス (T14 荷重ボックス：車道用)
尺度	Free
制定日	2006年 4月 1日
川崎市上下水道局	