

塩浜営業所ほか空調設備保守点検清掃業務委託

特記仕様書

川 崎 市 交 通 局

1 委 託 名 塩浜営業所ほか空調設備保守点検清掃業務委託

2 委託場所 川崎市川崎区塩浜 2-2-1 ほか

3 委託期間 着手日 から 令和 9年 3月 19日まで

4 委託概要

本委託は、交通局の各営業所に設置されている空調設備を良好な状態で維持することを目的とし、夏季及び冬季のシーズン前に点検及び清掃の各業務を行い、さらに中間期には各営業所のフィルターの清掃を年2回行うものです。

5 履行場所

- | | | |
|------------|-------------------|--------------------|
| (1) 塩浜営業所 | 川崎市川崎区塩浜 2-2-1 | 15組 |
| (2) 上平間営業所 | 川崎市中原区上平間 1 1 4 0 | 29台 (パッケージ型 室外機9台) |
| (3) 井田営業所 | 川崎市高津区明津 9 8 | 8組 |
| (4) 鷲ヶ峰営業所 | 川崎市宮前区菅生ヶ丘 4 1-1 | 17組 |

6 委託内容

塩浜営業所

(1) 清掃業務

ア 夏季 通常点検 清掃のみ (室内・外機の洗浄なし)

イ 冬季 通常点検 清掃+室内・外機の薬品洗浄を以下の通り実施

(ア) 室内機のファン、熱交換部及びドレンパン、パネルについては薬品洗浄 (高圧) を行うこと

(イ) 室内機洗浄を執務中に行う場合は、営業所と打合せの上十分な養生を行い、執務に支障をきたすことのないようにすること。

(ウ) 室内機は、洗浄前後の風量測定をすること

(エ) 室外機熱交換部は薬品高圧洗浄を行うこと

(オ) 薬品洗浄した場合は必要に応じて中和・腐食防止の処置を施すこと

ウ 夏季冬季の中間期にフィルター清掃 (年2回、室内・外機の洗浄なし)

(2) 保守点検業務

ア 作動状態、冷房機器の確認

(ア) 圧縮機・送風機 (内外) の異常音、異常振動、過熱の有無

(イ) 配管系統のガス漏れの有無

(ウ) 絶縁抵抗及び運転電流の測定

(エ) 外気温度・入口温度・出口温度の測定

(オ) ドレン管の加圧清掃・ドレンパンの点検・清掃、通水の確認

(カ) 端子の増縮

(キ) エアフィルターの点検・清掃

(ク) その他点検表に示す事項

(3) 冷媒量の点検及び追加注入 (追加注入は必要な場合)

(4) 機器に大きな不具合が発見された場合は、本市監督員の指示を得ること。

(5) 次年度に交換が必要と思われる部品を調査し、報告書に記載すること。

上平間営業所

(1) 清掃業務

ア 夏季 通常点検 清掃 (室外機の洗浄なし)

※下記場所のみ室内機薬品洗浄 (洗浄方法はイのとおり)

洗浄箇所：食堂 (2台)、会議室A (2台)、会議室B (1台) すべて天井カセット型

イ 冬季 通常点検 清掃+室内・外機の薬品洗浄を以下の通り実施

(ア) 室内機のファン、熱交換部及びドレンパン、パネルについては薬品洗浄 (高圧) を行うこと

(イ) 室内機洗浄を執務中に行う場合は、営業所と打合せの上十分な養生を行い、執務に支障をきたすことのないようにすること。

(ウ) 室内機は、洗浄前後の風量測定をすること

(エ) 室外機熱交換部は薬品高圧洗浄を行うこと

(オ) 薬品洗浄した場合は必要に応じて中和・腐食防止の処置を施すこと

ウ ロスナイ換気扇 通常点検 清掃

(ア) フィルター、エレメント清掃、点検 (年1回)

(イ) フィルター清掃、点検 (年1回)

エ 夏季冬季の中間期にフィルター清掃 (年2回、室内・外機の洗浄なし)

※夏季フィルター清掃時に下記場所のみ室内機薬品洗浄 (洗浄方法はイのとおり)

洗浄箇所：食堂 (2台)、会議室A (2台)、会議室B (1台) すべて天井カセット型

(2) 保守点検業務

ア 作動状態、冷房機器の確認

(ア) 圧縮機・送風機 (内外) の異常音、異常振動、過熱の有無

(イ) 配管系統のガス漏れの有無

(ウ) 絶縁抵抗及び運転電流の測定

(エ) 外気温度・入口温度・出口温度の測定

(オ) ドレン管の加圧清掃・ドレンパンの点検・清掃、通水の確認

(カ) 端子の増縮

(キ) エアフィルターの点検・清掃

(ク) その他点検表に示す事項

(3) 冷媒量の点検及び追加注入 (追加注入は必要な場合)

(4) 昨年度点検時発見された不具合箇所の修理 (別紙2 参照)

(5) 機器に大きな不具合が発見された場合は、本市監督員の指示を得ること。

(6) 次年度に交換が必要と思われる部品を調査し、報告書に記載すること。

井田営業所

(1) 清掃業務

ア 夏季 通常点検 清掃のみ（室内・外機の洗浄なし）

イ 冬季 通常点検 清掃＋室内・外機の薬品洗浄を以下の通り実施

（ア）室内機のファン、熱交換部及びドレンパン、パネルについては薬品洗浄（高圧）を行うこと

（イ）室内機洗浄を執務中に行う場合は、営業所と打合せの上十分な養生を行い、執務に支障をきたすことのないようにすること。

（ウ）室内機は、洗浄前後の風量測定をすること

（エ）室外機熱交換部は薬品高圧洗浄を行うこと

（オ）薬品洗浄した場合は必要に応じて中和・腐食防止の処置を施すこと

ウ 夏季冬季の中間期にフィルター清掃（年2回、室内・外機の洗浄なし）

(2) 保守点検業務

ア 作動状態、冷房機器の確認

（ア）圧縮機・送風機（内外）の異常音、異常振動、過熱の有無

（イ）配管系統のガス漏れの有無

（ウ）絶縁抵抗及び運転電流の測定

（エ）外気温度・入口温度・出口温度の測定

（オ）ドレン管の加圧清掃・ドレンパンの点検・清掃、通水の確認

（カ）端子の増縮

（キ）エアフィルターの点検・清掃

（ク）その他点検表に示す事項

(3) 冷媒量の点検及び追加注入（追加注入は必要な場合）

(4) 機器に大きな不具合が発見された場合は、本市監督員の指示を得ること。

(5) 次年度に交換が必要と思われる部品を調査し、報告書に記載すること。

鷺ヶ峰営業所

(1) 清掃業務

ア 夏季 通常点検 清掃のみ（室内・外機の洗浄なし）

イ 冬季 通常点検 清掃＋室内・外機の薬品洗浄を以下の通り実施

（ア）室内機のファン、熱交換部及びドレンパン、パネルについては薬品洗浄（高圧）を行うこと

（イ）室内機洗浄を執務中に行う場合は、営業所と打合せの上十分な養生を行い、執務に支障をきたすことのないようにすること。

（ウ）室内機は、洗浄前後の風量測定をすること

（エ）室外機熱交換部は薬品高圧洗浄を行うこと

（オ）薬品洗浄した場合は必要に応じて中和・腐食防止の処置を施すこと

ウ 夏季冬季の中間期にフィルター清掃（年2回、室内・外機の洗浄なし）

(2) 保守点検業務

ア 作動状態、冷房機器の確認

（ア）圧縮機・送風機（内外）の異常音、異常振動、過熱の有無

（イ）配管系統のガス漏れの有無

- (ウ) 絶縁抵抗及び運転電流の測定
- (エ) 外気温度・入口温度・出口温度の測定
- (オ) ドレン管の加圧清掃・ドレンパンの点検・清掃、通水の確認
- (カ) 端子の増締
- (キ) エアフィルターの点検・清掃
- (ク) その他点検表に示す事項
- (3) 冷媒量の点検及び追加注入（追加注入は必要な場合）
- (4) 機器に大きな不具合が発見された場合は、本市監督員の指示を得ること。
- (5) 次年度に交換が必要と思われる部品を調査し、報告書に記載すること。

7 対象設備及び設備概要

別紙1 参照

8 提出書類

- | | | |
|-----|----------------|----|
| (1) | 実務実施工程表 | 1部 |
| (2) | 点検報告書 | 1部 |
| (3) | 作業写真 | 1部 |
| (4) | 委託業務着手届 | 1部 |
| (5) | 委託業務完了届 | 1部 |
| (6) | その他本市が必要と認めた書類 | 1式 |

9 一般事項

- (1) 本委託契約後、受託者は仕様書、図面等、熟読のうえ、現場調査を行い機材、労力、その他準備が整った後、着手する。
- (2) 本委託は、契約書、仕様書に従って施工し、その順序、方法については、本市監督員の指示に従うこと。
- (3) 本委託で発生したホコリ等の処理は本市監督員の指示に従うこと。
- (4) 契約書、仕様書に明記しないもの、施工上、当然必要な軽易なものは受託者の負担で施工する。
- (5) 本委託業務の施工が仕様書に違反し、不完全であることを発見した時は遅滞なく手直しすること。
- (6) 受託者は業務が遂行された後、跡片付けをし、汚した箇所は清浄し、書類を点検整備し、検査に支障ないように所定の手続きをとる。
- (7) 本委託の施工にあたっては、関係法規を遵守する。
- (8) 本委託業務に従事する各職工、作業員は、それぞれ熟練した者を使用する。本市監督員が前記に該当しないと認めた者または、不都合な行為があった者に対しては従事を停止し、または、退去を命ずる事がある。
- (9) 本委託業務にあたっては、常に営業所施設利用者等ならびに近隣民家に配慮し施工すること。
- (10) 道路に面している場所の作業を実施する際、歩行者など通行人には十分に注意し交通整理の誘導員を配置すること。また、必要に応じて道路使用許可書所轄警察署に届出、許可を受けること。その際は、道路使用許可書の写しを監督員へ提出すること。

別紙2 交換部品

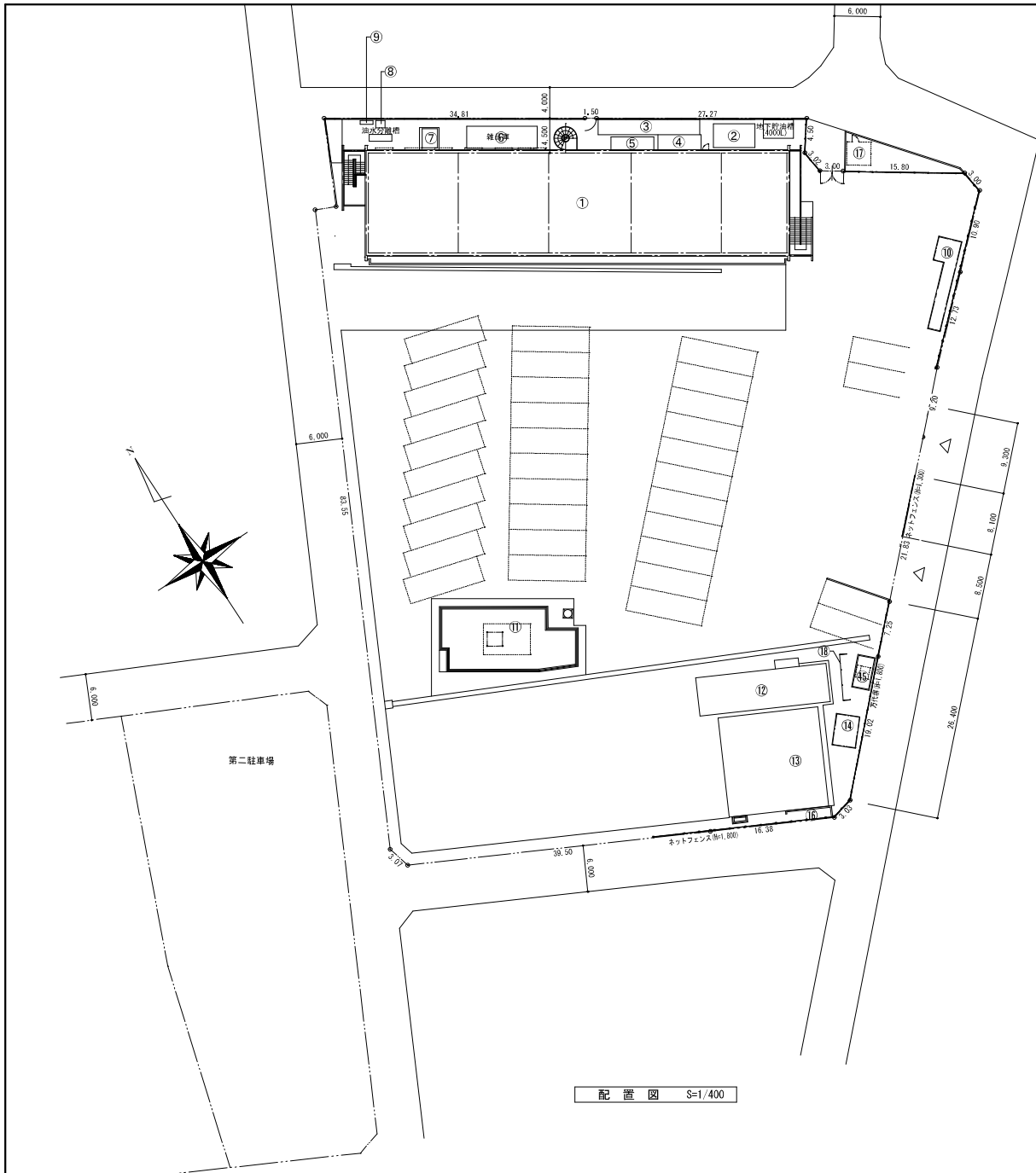
場 所	内 容	交換部品	個 数	単 位
上平間営業所				
1階 清掃員控室	吹出し羽根	P33640	1	個
	ルーバーモーター	P29624	1	個
2階 宿直室3	吹出し羽根	P33640	1	個
	ルーバーモーター	P29624	1	個
2階 ロッカー（入口）	ドレンポンプ	P30513	1	台
	フロートスイッチ	P31720	1	個
会議室A（入口）	ルーバーモーター	P29624	1	個
会議室A（奥）	ドレンポンプ	P30513	1	台
	フロートスイッチ	P31720	1	個

別紙1 川崎市交通局各営業所空調機一覧

2026年4月

営業所	No.	使用場所	設置年月	空調機種種	室内機種類	室内機型式	室外機型式	圧縮機容量	製造者
塩浜営業所	1	事務室	2012年12月	冷暖房マルチ	天井吊型	FHP112BA×2	RZYP224CAE	3.87KW×1台	ダイキン工業㈱
	2	ロッカー室	2010年3月	冷暖房マルチ	天井カセット型	MPL-RP112BA3×2	MPUZ-RP224HA7	4.7KW×1台	三菱電機㈱
	3	乗務員室	2012年12月	冷暖房シングル	天井吊型	FHP140BA	RZYP140CAE	2.4KW×1台	ダイキン工業㈱
	4	精算機室、会議室1	2014年2月	冷暖房マルチ	壁掛型、天井カセット型	C36NTV-W、C36NCV	2M60NVE	1.73KW×1台	ダイキン工業㈱
	5	厚生室	2014年2月	冷暖房シングル	天井吊型	FHP45CB	RZYP45CBTE	0.99KW×1台	ダイキン工業㈱
	6	教養室	2012年12月	冷暖房マルチ	天井吊型	FHP80BA×2	RZYP160CAE	2.9KW×1台	ダイキン工業㈱
	7	会議室2、用務員室	2024年11月	冷暖房マルチ	壁掛型、天井カセット型	C28ZCV、C36RTV-W	2M533AV	1.53KW×1台	ダイキン工業㈱
	8	宿直室	2014年2月	冷暖房マルチ	天井吊型	FHP56CB×2	RZYP112CBDE	2.03KW×1台	ダイキン工業㈱
	9	休憩室	2010年3月	冷暖房シングル	天井吊型	FHP40AJ	RZYP40AAT	0.8KW×1台	ダイキン工業㈱
	10	女性乗務員控室	2024年11月	冷暖房シングル	壁掛型	F254ATES-W	R254AES	0.75KW×1台	ダイキン工業㈱
	11	整備控室	2015年2月	冷暖房シングル	天井吊型	PC-RP140KA9	PUZ-ERP140LA2-BS	2.8KW×1台	三菱電機㈱
	12	整備事務室	2010年3月	冷暖房シングル	天井吊型	MPC-RP50KA3	MPUZ-RP50HA7	1.0KW×1台	三菱電機㈱
	13	食堂	2014年2月	冷暖房シングル	天井吊型	FHP140CB	RZYP140CBE	2.4KW×1台	ダイキン工業㈱
	14	会議室	2020年2月	冷暖房シングル	天井カセット型	FHCP80EJ	RZRP80BCT	1.7KW×1台	ダイキン工業㈱
	15	リモート室	2013年2月	冷暖房マルチ	天井カセット型	C28NCV、C22NTV-W	2M53NVE	1.53KW×1台	ダイキン工業㈱
上平間営業所	1	清掃員控室	2019年1月	ビル用マルチ冷暖房	壁掛型		ACP-1	5.47KW×1台	日立J C空調㈱
	2	応接室	2019年1月	ビル用マルチ冷暖房	天井カセット型		ACP-1		日立J C空調㈱
	3	乗務員控室	2019年1月	ビル用マルチ冷暖房	天井カセット型	×2	ACP-1		日立J C空調㈱
	4	整備事務室	2019年1月	ビル用マルチ冷暖房	天井カセット型	×2	ACP-1		日立J C空調㈱
	5	ロビー	2019年1月	ビル用マルチ冷暖房	天井ビルトイン型		ACP-1		日立J C空調㈱
	6	宿直室1(2階)	2019年1月	ビル用マルチ冷暖房	壁掛型		ACP-2	5.47KW×1台	日立J C空調㈱
	7	宿直室2(2階)	2019年1月	ビル用マルチ冷暖房	壁掛型		ACP-2		日立J C空調㈱
	8	宿直室3(2階)	2019年1月	ビル用マルチ冷暖房	壁掛型		ACP-2		日立J C空調㈱
	9	休憩室(2階)	2019年1月	ビル用マルチ冷暖房	天井カセット型		ACP-2		日立J C空調㈱
	10	乗務員ロッカー室(2階)	2019年1月	ビル用マルチ冷暖房	天井カセット型	×2	ACP-2		日立J C空調㈱
	11	乗務員休憩室(2階)	2019年1月	ビル用マルチ冷暖房	天井カセット型	×2	ACP-2		日立J C空調㈱
	12	整備控室(2階)	2019年1月	ビル用マルチ冷暖房	天井カセット型		ACP-2		日立J C空調㈱
	13	休憩室(3階)	2019年1月	ビル用マルチ冷暖房	天井カセット型		ACP-3	6.84KW×1台	日立J C空調㈱
	14	会議室A(3階)	2019年1月	ビル用マルチ冷暖房	天井カセット型	×2	ACP-3		日立J C空調㈱
	15	食堂(3階)	2019年1月	ビル用マルチ冷暖房	天井カセット型	×2	ACP-3		日立J C空調㈱
	16	会議室B(3階)	2019年1月	ビル用マルチ冷暖房	天井カセット型		ACP-3		日立J C空調㈱
	17	事務所(1階)	2019年1月	ビル用マルチ冷暖房	天井カセット型	×2 RCI-GP80K1	ACP-4	2.5KW×1台	日立J C空調㈱
	18	厨房(3階)	2019年1月	ビル用マルチ冷暖房	天井吊型	RPCK-GP80K	ACP-5	1.3KW×1台	日立J C空調㈱
	19	厨房休憩室(3階)	2019年1月	ビル用マルチ冷暖房	天井カセット型	RAP-28C2	AC-1 P28C2 RAC-	0.75KW×1台	日立J C空調㈱
	20	倉庫(3階)	2019年1月	ビル用マルチ冷暖房	天井カセット型	RCIB-GP40K	AC-2 GP40RSHJ1 RAS-	0.55KW×1台	日立J C空調㈱
	21	整備工場(部品作業場)	2019年1月	ビル用マルチ冷暖房	天井吊型	AIC-RP804H	ROA-RP801H	7.1KW×1台	日立J C空調㈱
	22	整備工場(部品庫)	2019年1月	ビル用マルチ冷暖房	天井カセット型	AIC-RP803H	ROA-RP801H	7.1KW×1台	日立J C空調㈱

営業所	No.	使用場所	設置年月	空調機種種	室内機種類	室内機型式	室外機型式	圧縮機容量	製造者
井田営業所	1	事務室	2010年11月	冷暖房シングル	天井吊型	MPC-RP140KA3	MPUZ-RP140HA8	2.5KW×1台	三菱電機㈱
	2	整備事務室	2015年2月	冷暖房マルチ	天井吊型	PC-RP56KA9×2	PUZ-ERP112LA2	2.5KW×1台	三菱電機㈱
	3	宿直室	2012年12月	冷暖房マルチ	天井吊型	FHP56BA×2	RYP112CA	2.03KW×1台	ダイキン工業㈱
	4	ホール	2010年3月	冷暖房シングル	天井吊型	MPC-RP140KA3	MPUZ-RP140HA7	2.4KW×1台	三菱電機㈱
	5	食堂	2011年3月	冷暖房シングル	天井吊型	PC-RP112KA5	PU-ZRP112HA9	1.9KW×1台	三菱電機㈱
	6	事務休憩室・会議室	2015年2月	冷暖房マルチ	天井吊型	PC-RP112KA9×2	PCZX-ERP224KA7	4.3KW×1台	三菱電機㈱
	7	女子休憩室	2012年12月	冷暖房シングル	天井吊型	FHP40BA	RYP40CAT	0.84KW×1台	ダイキン工業㈱
	8	健康相談室	2014年7月	冷暖房シングル	壁掛型	MSZ-GV223	MUZ-GV223	0.6KW×1台	三菱電機㈱
鷺ヶ峰営業所	1	事務室	2015年2月	冷暖房シングル	天井吊型	PC-RP112KA9	PUZ-ERP112LA2	2.5KW×1台	三菱電機㈱
	2	事務室	2010年3月	冷房専用シングル	天井吊型	MPC-RP80KA3	MPUZ-RP80HA7	1.8KW×1台	三菱電機㈱
	3	乗務員控室 小	2023年12月	冷暖房シングル	壁掛型	F563ATEP-W	R563AEP	1.5KW×1台	ダイキン工業㈱
	4	厚生室	2024年11月	冷暖房シングル	壁掛型	F404ATEP-W	R404AEP	1.1KW×1台	ダイキン工業㈱
	5	女子乗務員室（旧理髪室）	2024年11月	冷房専用シングル	壁掛型	F404ATV-W	R404AEV	0.8KW×1台	ダイキン工業㈱
	6	食堂	2015年2月	冷暖房シングル	天井吊型	PC-RP140KA9	PUZ-ERP140LA2	2.8KW×1台	三菱電機㈱
	7	宿直室	2015年2月	冷暖房シングル	天井吊型	PC-RP45KA9	PUZ-ERP45KA7	0.9KW×1台	三菱電機㈱
	8	乗務員控室 大	2015年2月	冷暖房シングル	天井吊型	PC-RP112KA9	PUZ-ERP112LA2	2.5KW×1台	三菱電機㈱
	9	教養室	2015年2月	冷暖房シングル	壁掛型	PK-RP112KA9	PUZ-ERP112LA2	2.5KW×1台	三菱電機㈱
	10	整備事務室	2012年12月	冷暖房シングル	壁掛型	FAP50BB	RYP50CAT	1.12KW×1台	ダイキン工業㈱
	11	整備控室	2020年10月	冷暖房シングル	天井カセット型	FHCP112EM	RZRP112BD	0.75KW×1台	ダイキン工業㈱
	12	仮眠室（西長沢）	2002年8月	冷房専用シングル	壁掛型	PK-P50GA	PUZ-P50GA	1.2KW×1台	三菱電機㈱
	13	会議室（食堂前）	2015年10月	冷暖房シングル	壁掛型	RAS-225ED	RAS-225EAD2	0.79KW×1台	東芝キャリア㈱
	14	面談室	2018年11月	冷暖房シングル	壁掛型	F22VTES-W	R22VES	0.6KW×1台	ダイキン工業㈱
	15	会議室（大）	2020年10月	冷暖房シングル	壁掛型	MSZ-GV5620S-W	MUCZ-G5620S	1.5KW×1台	三菱電機㈱
	16	誘導員部屋	2021年3月	冷暖房シングル	壁掛型	F22VTES-W	R22VES	0.6KW×1台	ダイキン工業㈱
	17	清掃員控室	2021年3月	冷暖房シングル	壁掛型	MSZ-GV5620S-W	MUCZ-G5620S	1.5KW×1台	三菱電機㈱



配置図 S=1/400

■ 建物・工作物リスト

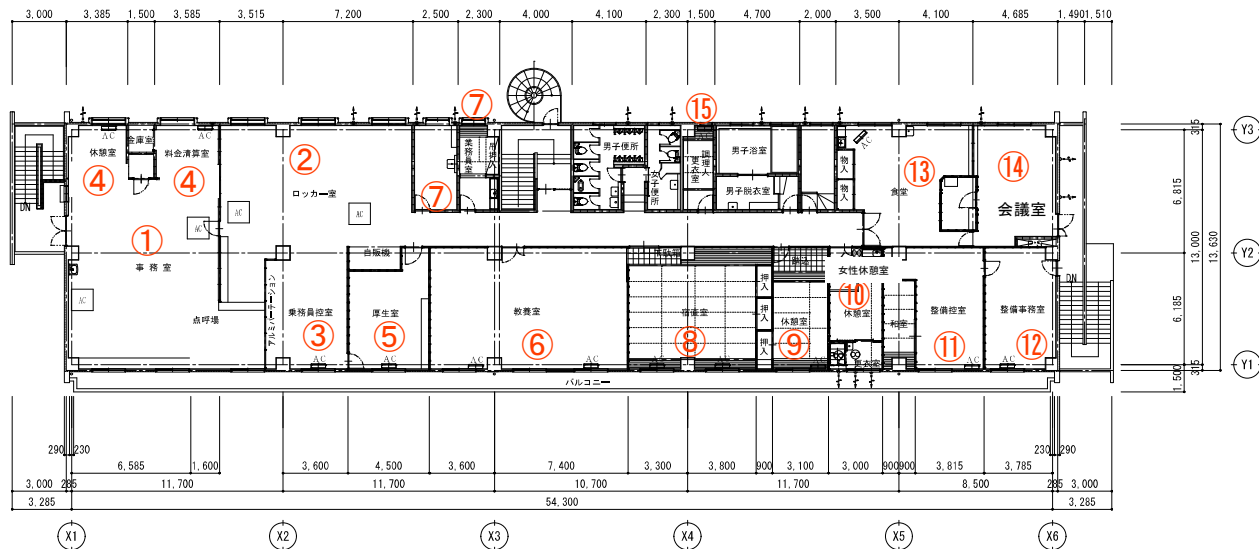
番号	施設名	構造	面積(寸法)	備考
①	川崎市交通局 塩浜営業所	R C造2階建	1,512.46㎡	1F:763.76㎡ 2F:748.70㎡
②	車体部品庫	プレハブ倉庫	(3,080×5,250)	
③	自転車置場	鉄骨造	(13,200×2,000×h2,200)	
④	自転車置場	鉄骨造	(5,600×2,000×h2,200)	
⑤	部品置場(下層)	鉄骨造	(1,700×6,900)	
⑥	雑品庫		(2,850×9,150)	
⑦	変電設備			
⑧	イナバ物置	プレハブ倉庫	(1,200×950×h2,050)	
⑨	ヨド物置	プレハブ倉庫	(1,660×900×h1,950)	
⑩	便所・物置	C B造平屋	22.64㎡	
⑪	給油所(上層)	鉄骨造		
⑫	移動式自動洗浄機			
⑬	洗車場			
⑭	清掃員詰所	鉄骨プレハブ	12.00㎡	
⑮	タンク			
⑯	ゴミ置場			
⑰				
⑱	塩ビ渡板場		h4,100	L=6,000+950+950

■ 案内図 S=1/3000

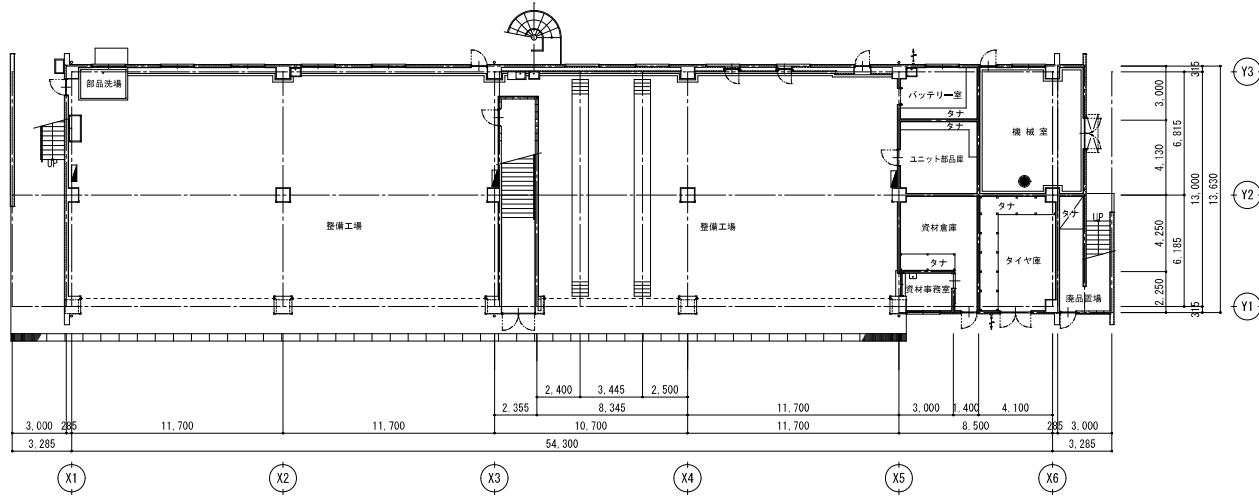


川崎市交通局塩浜営業所
川崎市川崎区塩浜2-2-1

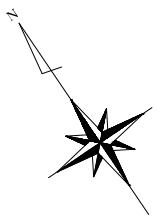
川崎市交通局管理課	委託名	塩浜営業所ほか空調設備保守点検清掃業務委託
図名	塩浜営業所(案内図・配置図)	1/15



2階配置図

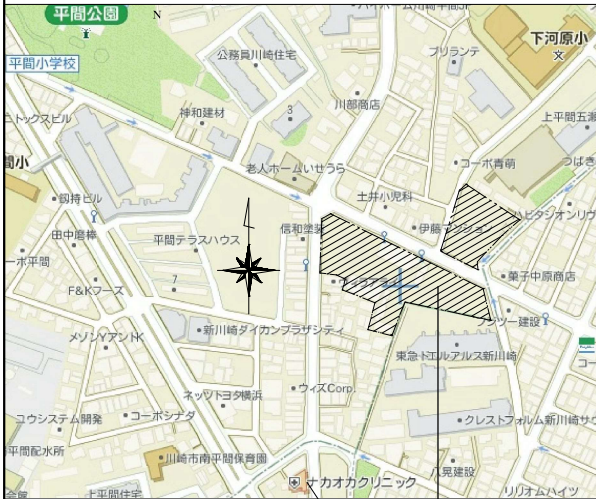


1階配置図



川崎市交通局管理課	委託名	塩浜営業所ほか空調設備保守点検清掃業務委託
	図名	塩浜営業所（1階・2階平面図）
		2/16

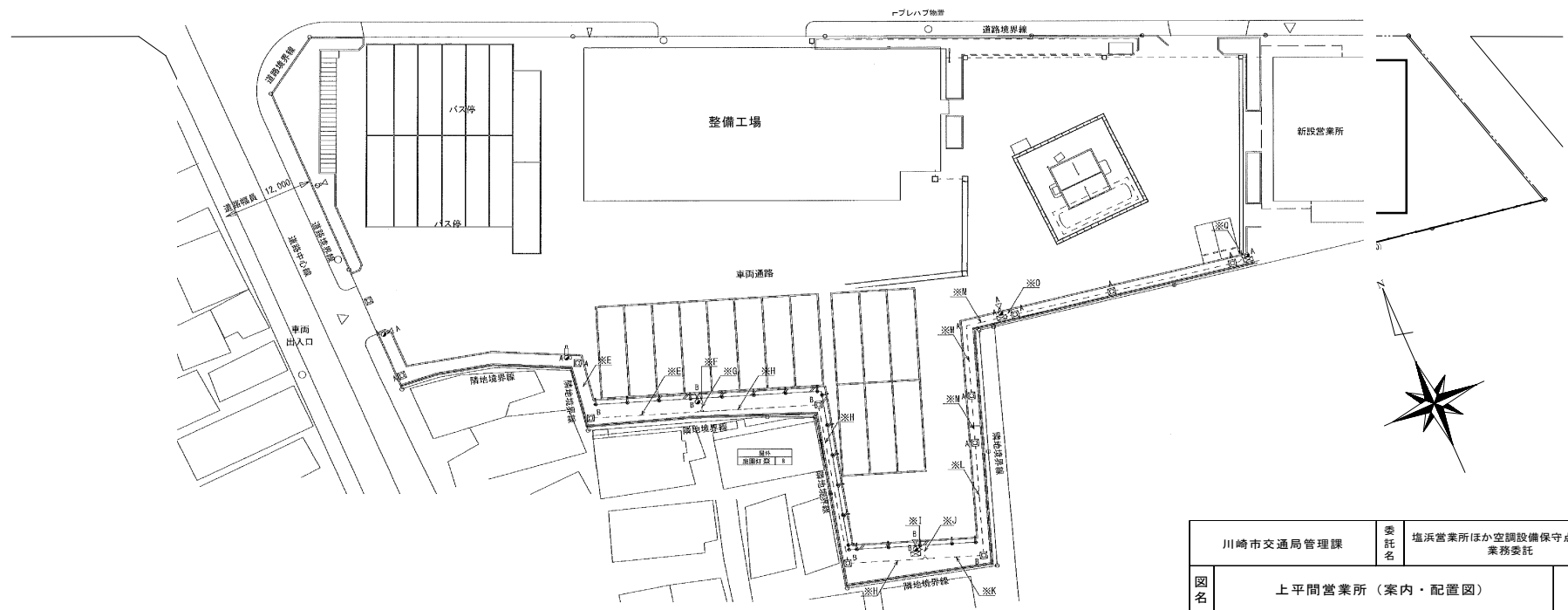
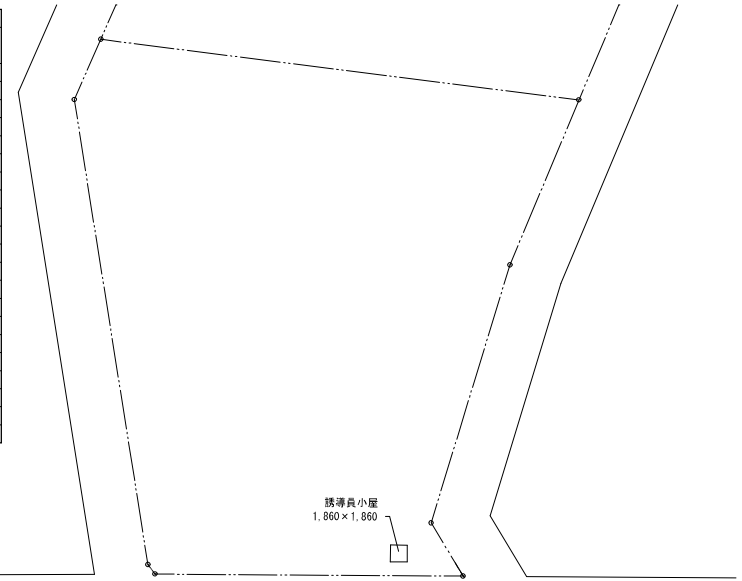
■ 案内図 S=1/3000



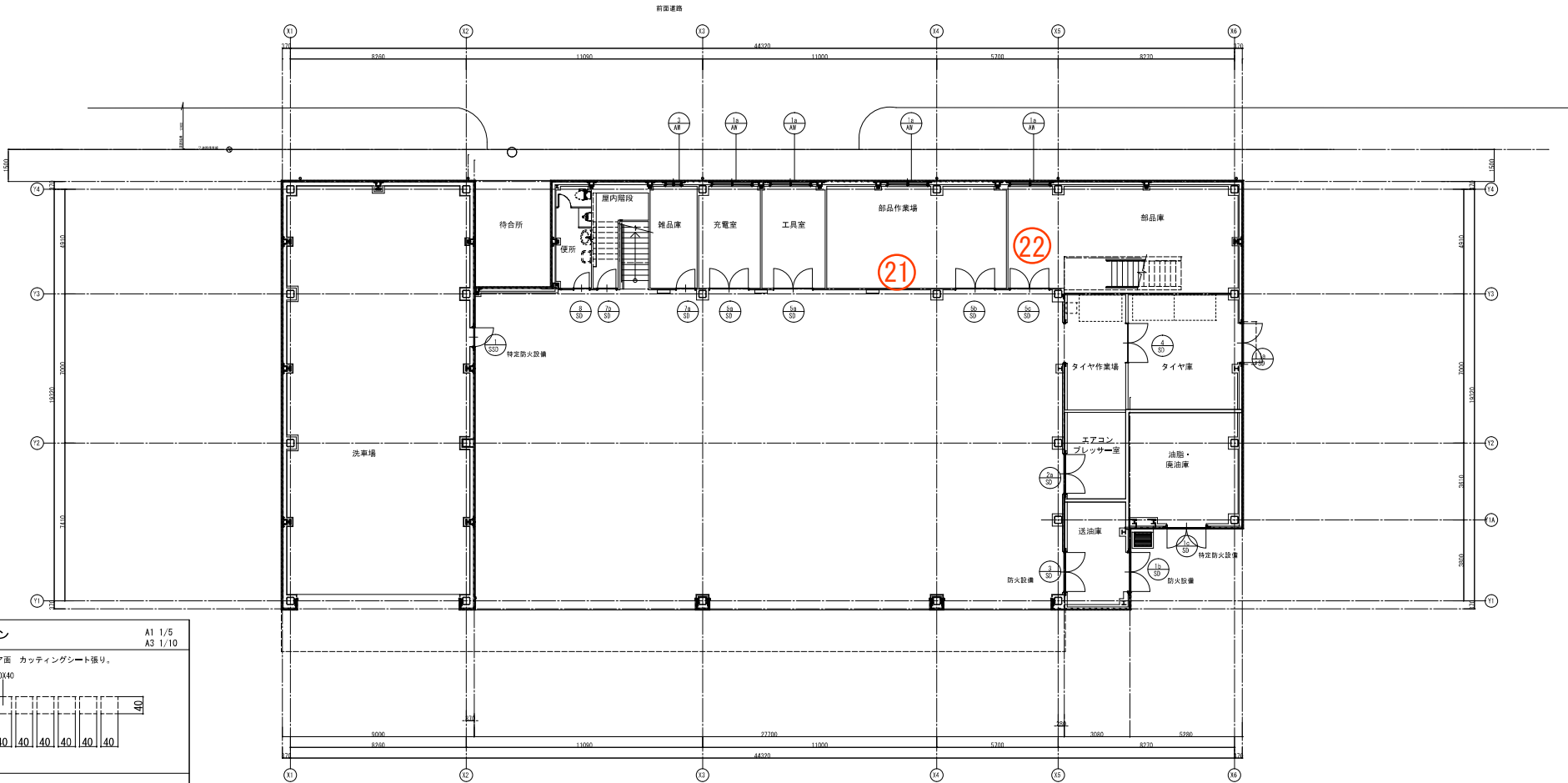
上平間営業所：川崎市中原区上平間1.140

■ 建物・工作物リスト

番号	施設名	構造	面積(寸法)	備考
①	川崎市交通局 上平間営業所	RC造3階建		1F: 2F: 3F:
②	整備工場	鉄骨造平屋建	366.73㎡(13,000×28,210)	木造小屋檜
③	部品庫	木造平屋建	49.88㎡(5,460×9,100)	
④	充電室	C B造平屋建	11.70㎡(3,000×3,900)	
⑤	部品庫		15.00㎡(3,000×5,000)	
⑥	部品倉庫		34.01㎡(4,625×7,355)	
⑦	清掃員控室		16.51㎡(2,400×6,880)	鉄骨プレハブ+木造下屋
⑧	南給油所			
⑨	北給油所			
⑩	プレハブ物置		9.72㎡(2,700×3,600)	
⑪	自転車小屋	鋼管造	10.68㎡(2,180×4,900)	
⑫	油庫	C B造平屋建	34.84㎡(3,850×9,050)	折板屋根
⑬	自転車置場	鋼管造	42.25㎡(5,000×8,450)	FRP波板葺
⑭	プレハブ物置		4.56㎡(2,400×1,900)×H2,400	
⑮	自動洗浄機			
⑯	貯水罐			
⑰	オイルタンク			
⑱	検査台			
⑲	キュービクル			
⑳	ユニット室		20.72㎡(5,600×3,700)	



川崎市交通局管理課	委託名	塩浜営業所ほか空調設備保守点検清掃業務委託
図名	上平間営業所(案内・配置図)	3/15



室名サイン

A1 1/5
A3 1/10

表示方法 : ドア面 カuttingシート張り。

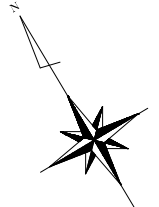
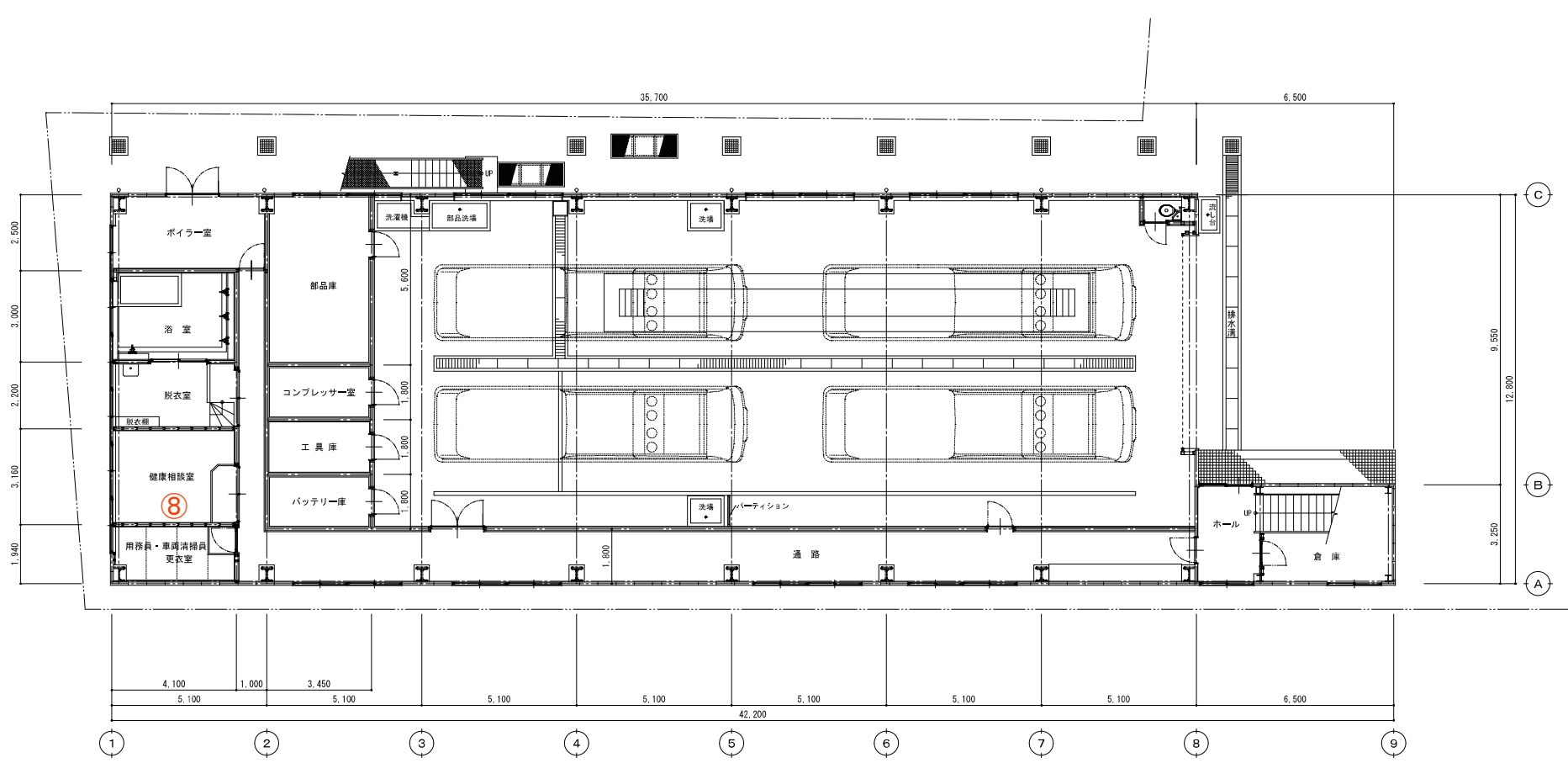
文字40X40



適用室名			
船	室名	サイン表記	箇所
1	送油庫	送油庫	2
	油脂・廃油庫	油脂・廃油庫	1
	エアコンプレッサー室	エアコンプレッサー室	1
	タイヤ作業庫	タイヤ作業庫	0
	タイヤ庫	タイヤ庫	2
	部品庫	部品庫	1
	部品作業場	部品作業場	1
	充電室	充電室	1
	工具室	工具室	1
	雑品庫	雑品庫	1
	物置	物置	1
	便所	トイレ	1

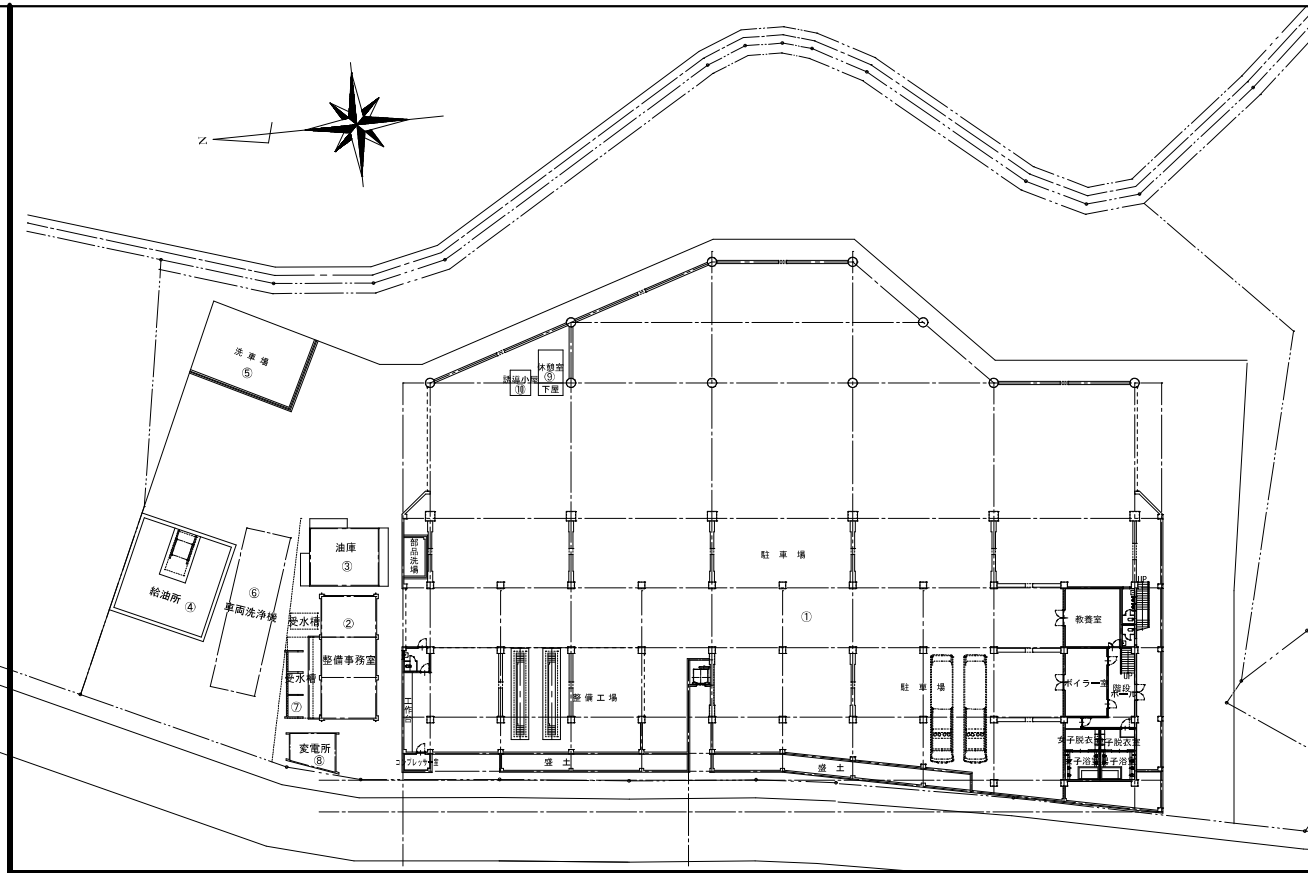
1階建具キープラン A1 1/100
A3 1/200

川崎市交通局管理課		委託名	塩浜営業所ほか空調設備保守点検清掃業務委託
図名	上中間営業所（整備工場配置図）		8/16



1階配置図

川崎市交通局管理課	委託名	塩浜営業所ほか空調設備保守点検清掃業務委託
図名	井田営業所 (1階配置図)	
		10/16



配置図 S=1/400

■ 案内図 S=1/5000



鷲ヶ峰営業所：川崎市宮前区菅生ヶ丘41-1

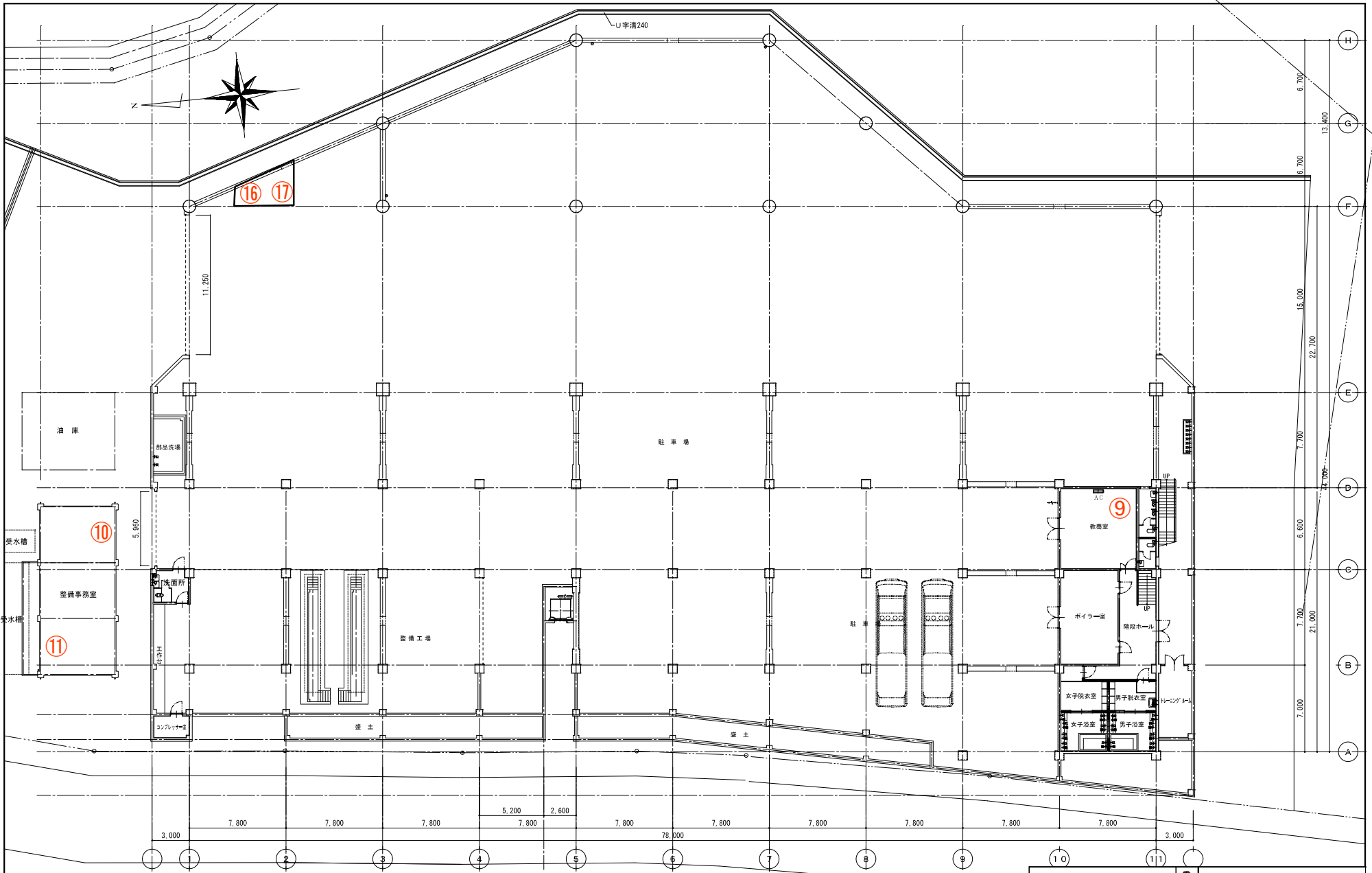
■ 建物・工作物リスト

記号	施設名	構造	面積(寸法)	備考
①	川崎交通局 鷲ヶ峰営業所	SRC造地下1階地上6階建	4,717.82㎡	B1F:4,196.60㎡ 1F:521.22㎡
②	整備事務室	RC造2階建	162.00㎡	1F:81.00㎡ 2F:81.00㎡
③	油庫	C造平屋建	46.88㎡	
④	給油所	鉄骨造		
⑤	洗車場			
⑥	車両洗浄機			
⑦	ポリバケツ置場			
⑧	変電所	RC造平屋建	18.25㎡	
⑨	休憩室		6.34㎡	(2.80×2.28)
⑩	誘導小屋		13.75㎡	(3.64+1.40)×2.73

川崎市交通局管理課	委託名	塩浜営業所ほか空調設備保守点検清掃業務委託
図名	鷲ヶ峰営業所(案内図・配置図)	12/16



川崎市交通局管理課	委託名	塩浜営業所ほか空調設備保守点検清掃業務委託
	図名	鷺ヶ峰営業所（1階配置図）
		13/16



地下1階・整備事務所 配置図

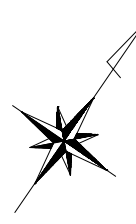
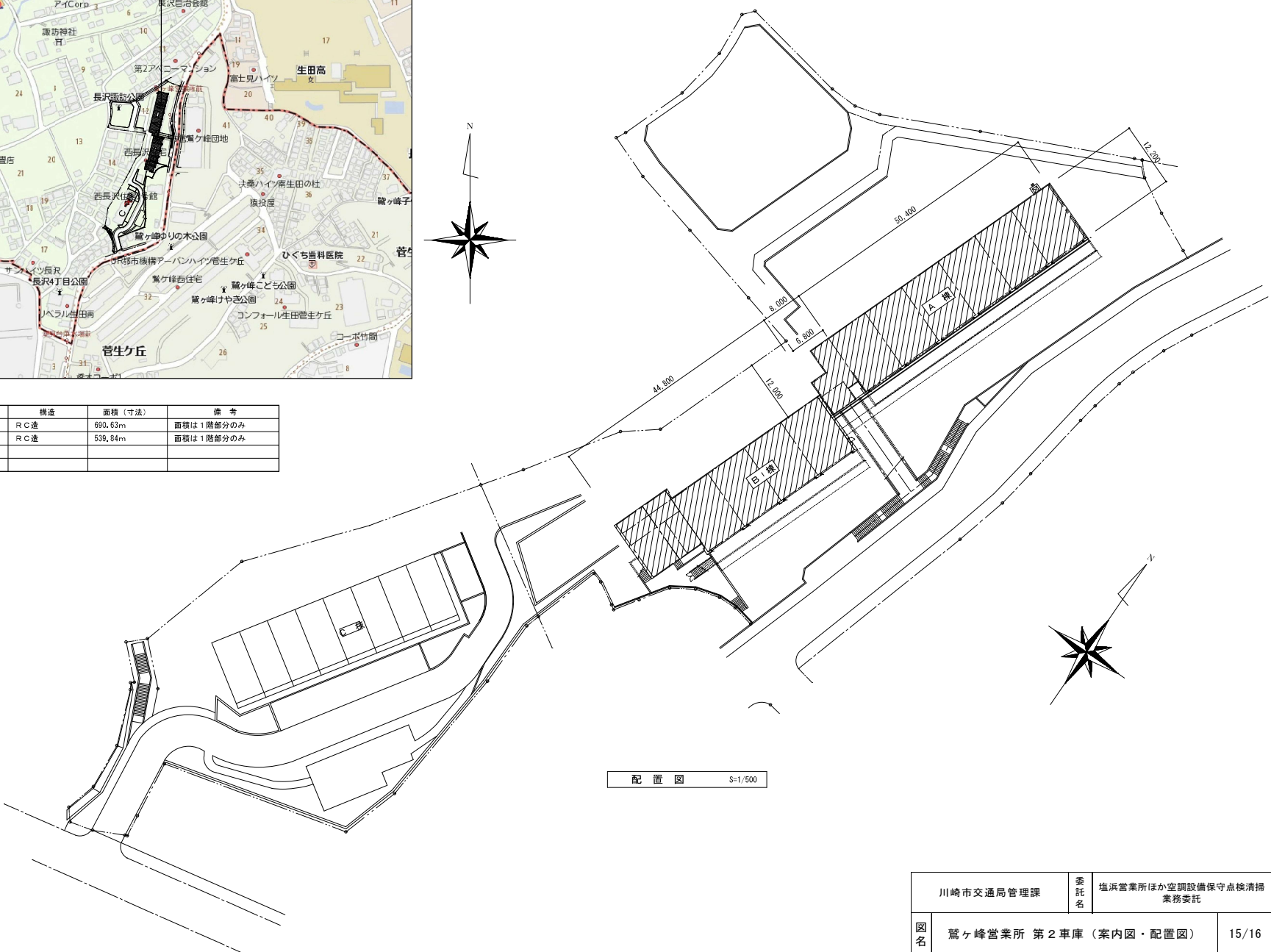
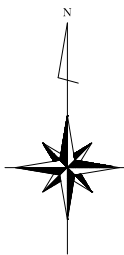
図名	川崎市交通局管理課	委託名	塩浜営業所ほか空調設備保守点検清掃業務委託
	鷺ヶ峰営業所（地下1階配置図）		14/16

■ 案内図 S=1/3500



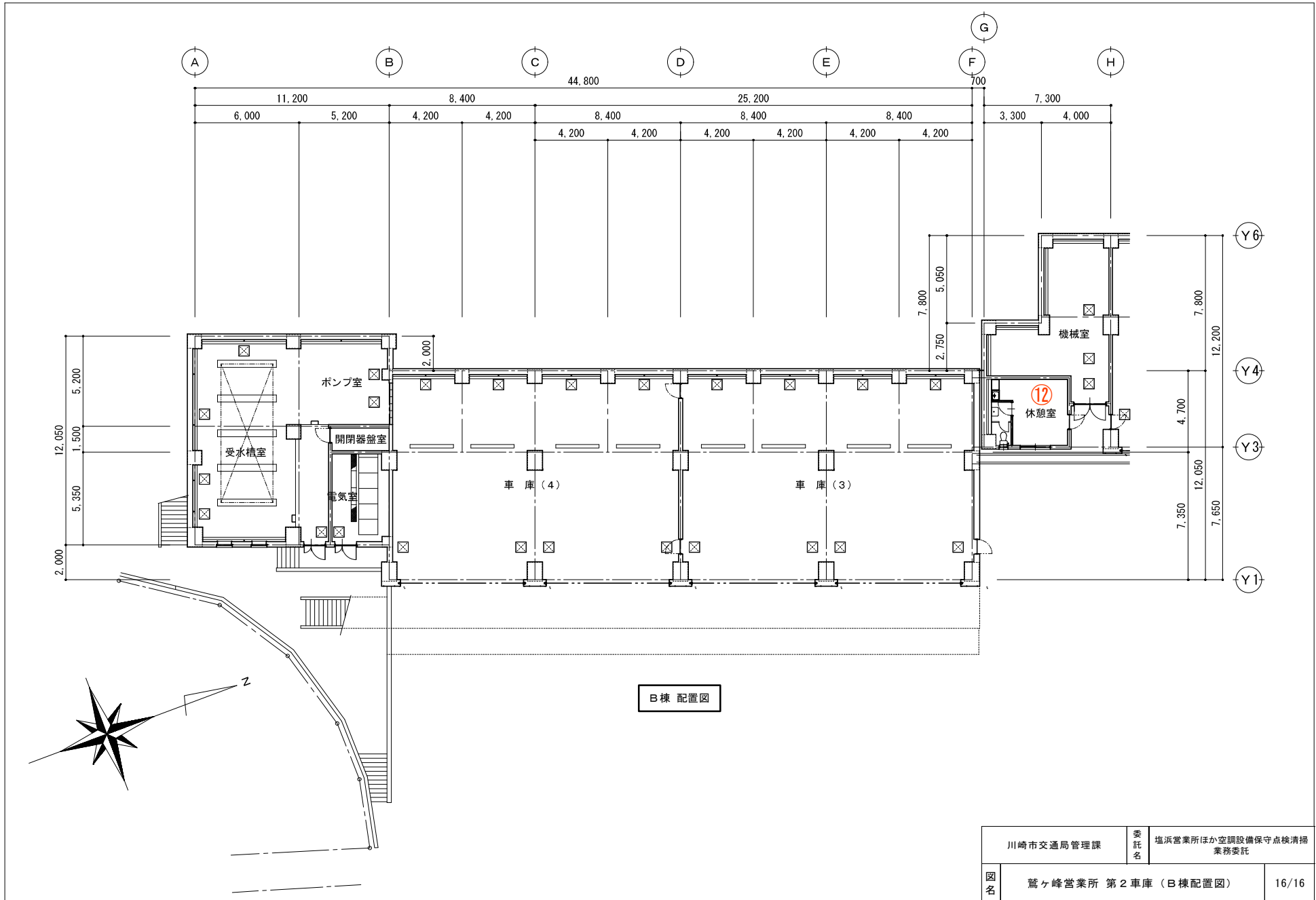
■ 建物リスト

施設名	構造	面積（寸法）	備考
A棟	R C造	690.63㎡	面積は1階部分のみ
B棟	R C造	539.84㎡	面積は1階部分のみ



配置図 S=1/500

川崎市交通局管理課	委託名	塩浜営業所ほか空調設備保守点検清掃業務委託
図名	鷺ヶ峰営業所 第2車庫（案内図・配置図）	
	15/16	



図名	川崎市交通局管理課	委託名	塩浜営業所ほか空調設備保守点検清掃業務委託
	鷺ヶ峰営業所 第2車庫 (B棟配置図)		16/16