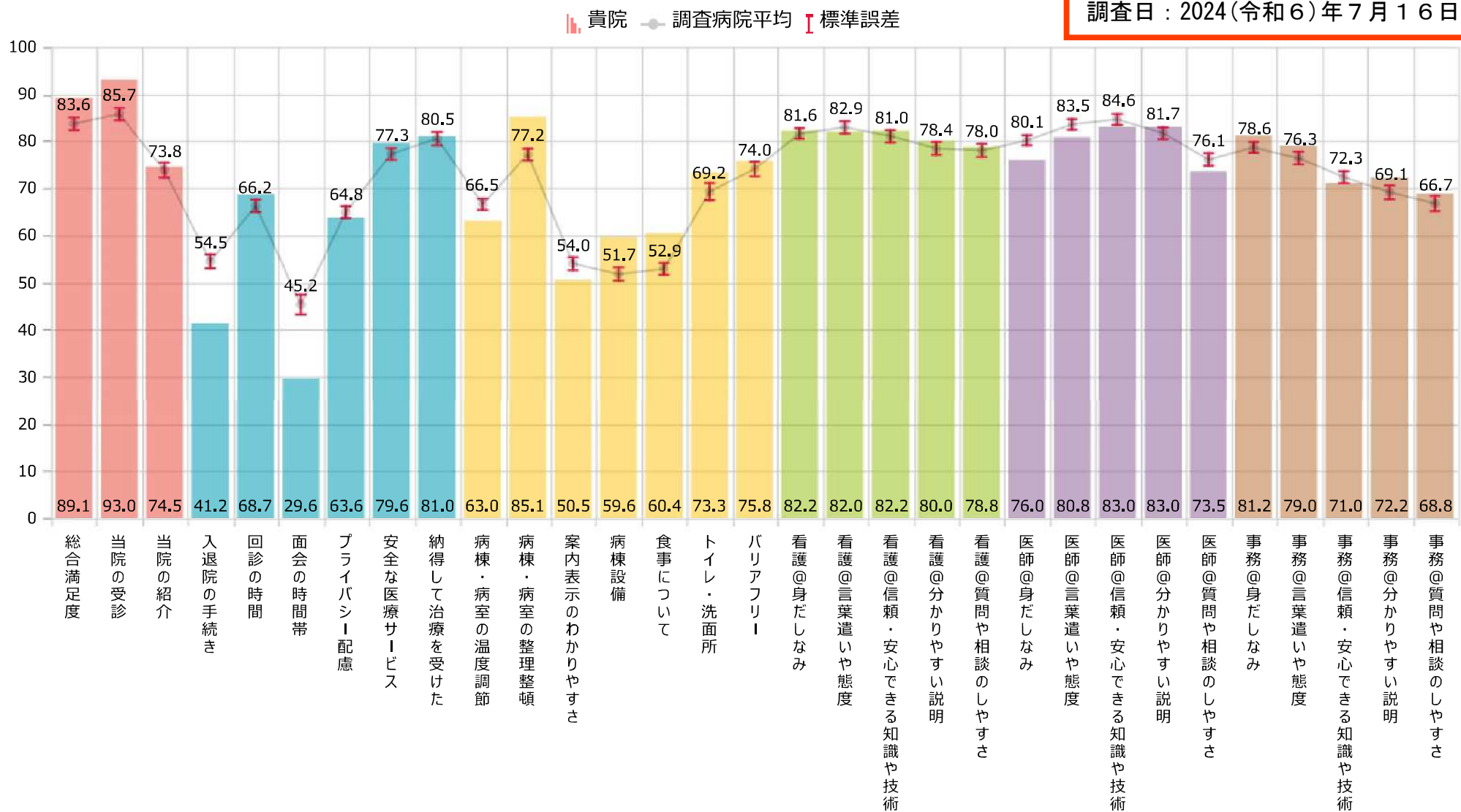


VI. ベンチマーク分析 1 / 2

満足度ポイントグラフ 全 58 病院で実施

第 1 回 (入院)
調査日: 2024(令和 6)年 7 月 1 6 日



VI. ベンチマーク分析 2 / 2

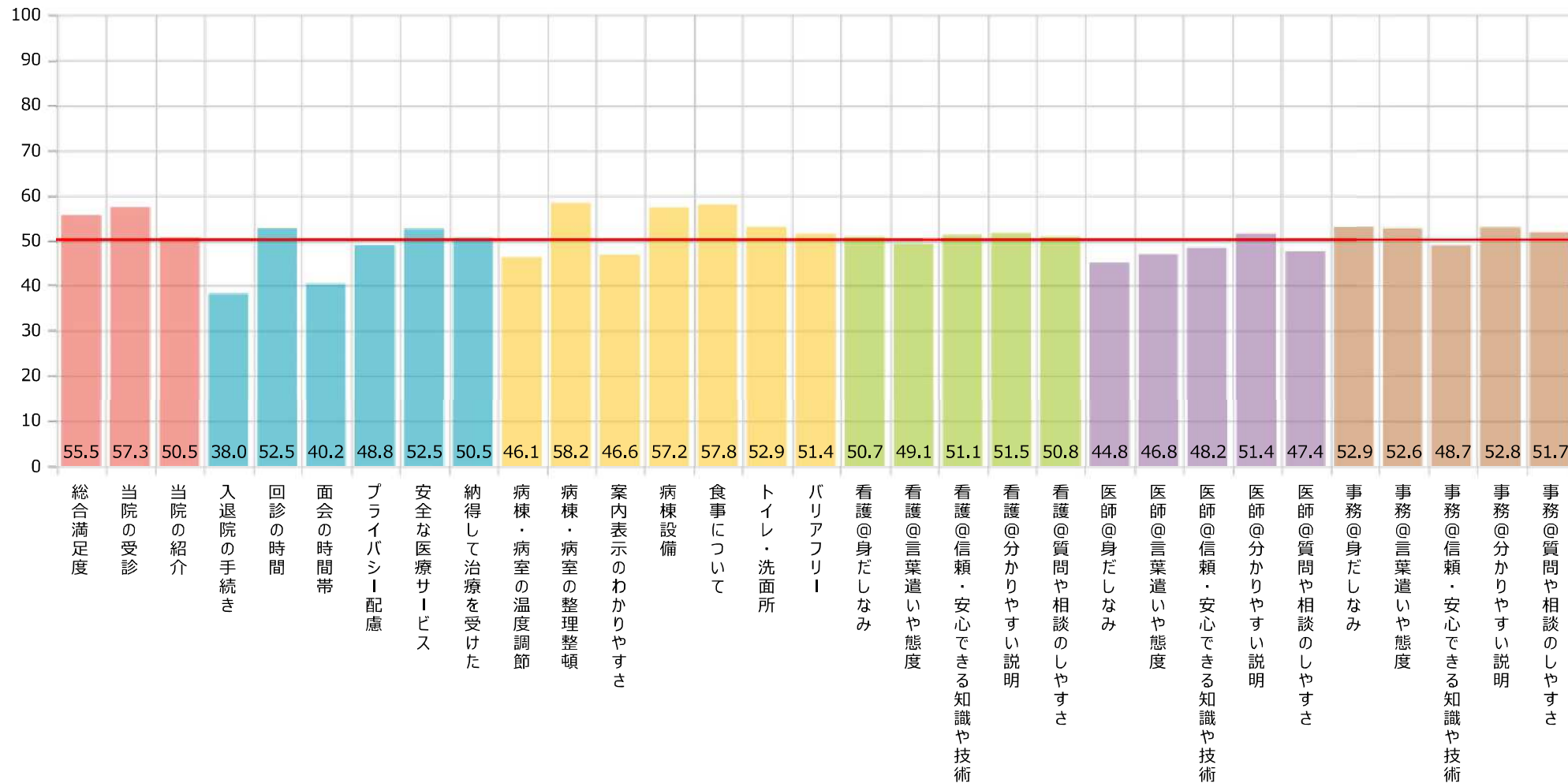
偏差値グラフ 全 58 病院で実施

偏差値とは

全体（全調査病院）の平均値を50にして計算し直し、相対的にどのくらいの位置にいるのかを示すものです。

50よりも高ければ平均より上、50よりも低ければ平均より下ということになります。

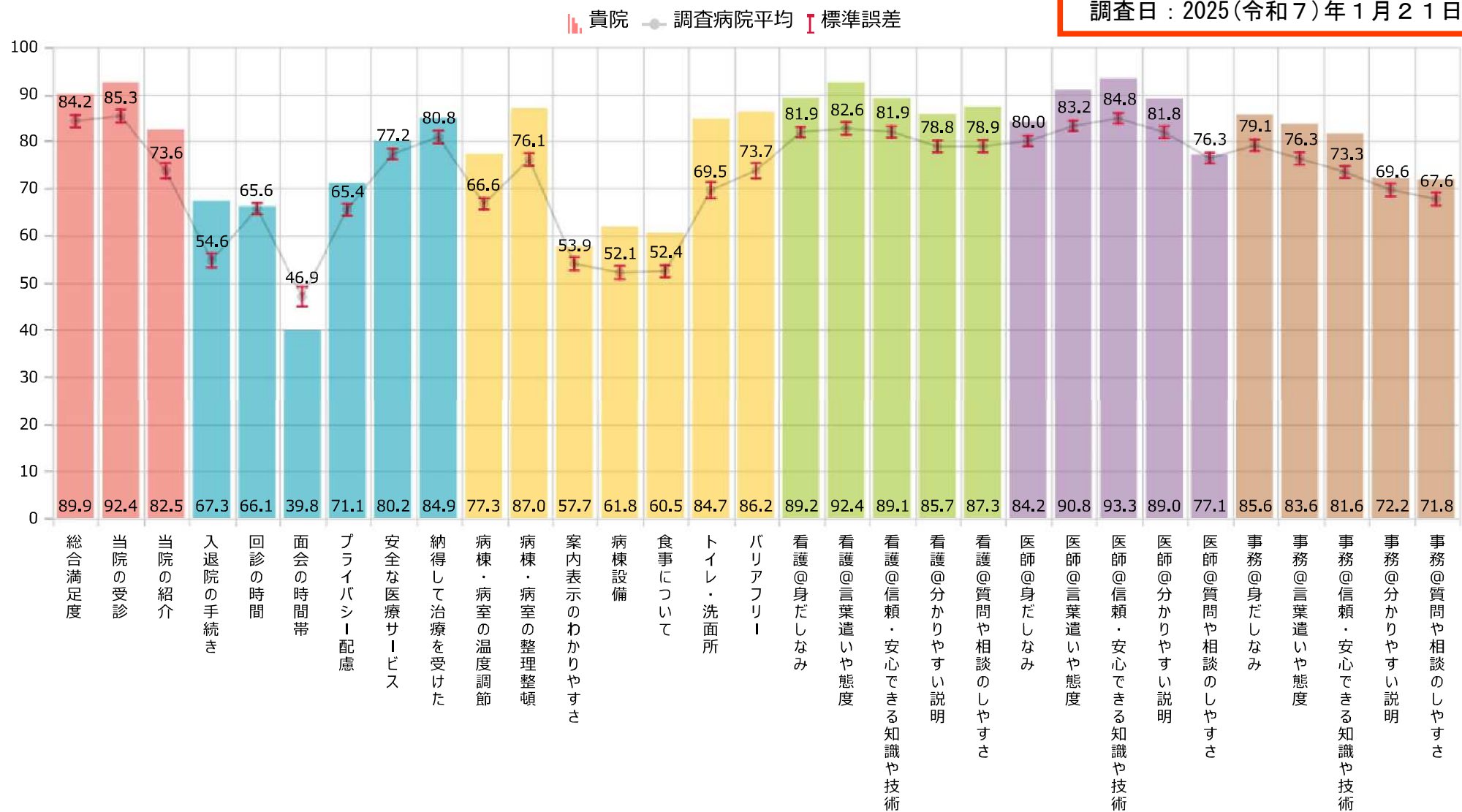
第1回（入院）
調査日：2024(令和6)年7月16日



VI. ベンチマーク分析 1 / 2

満足度ポイントグラフ 全 59 病院で実施

第 2 回 (入院)
調査日: 2025 (令和 7) 年 1 月 2 1 日



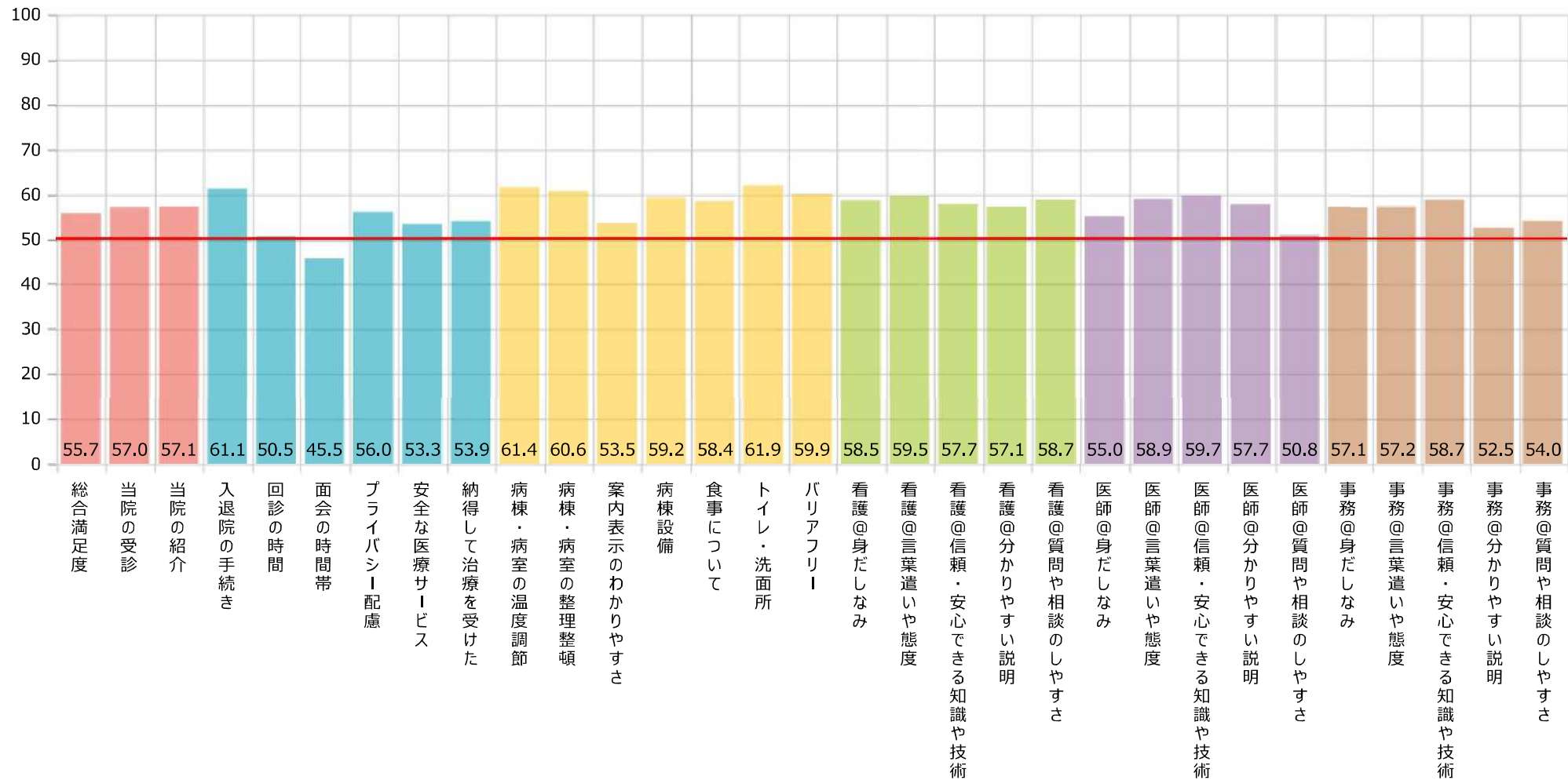
VI. ベンチマーク分析 2 / 2

偏差値グラフ 全 59 病院で実施

偏差値とは

全体（全調査病院）の平均値を50にして計算し直し、相対的にどのくらいの位置にいるのかを示すものです。

50よりも高ければ平均より上、50よりも低ければ平均より下ということになります。

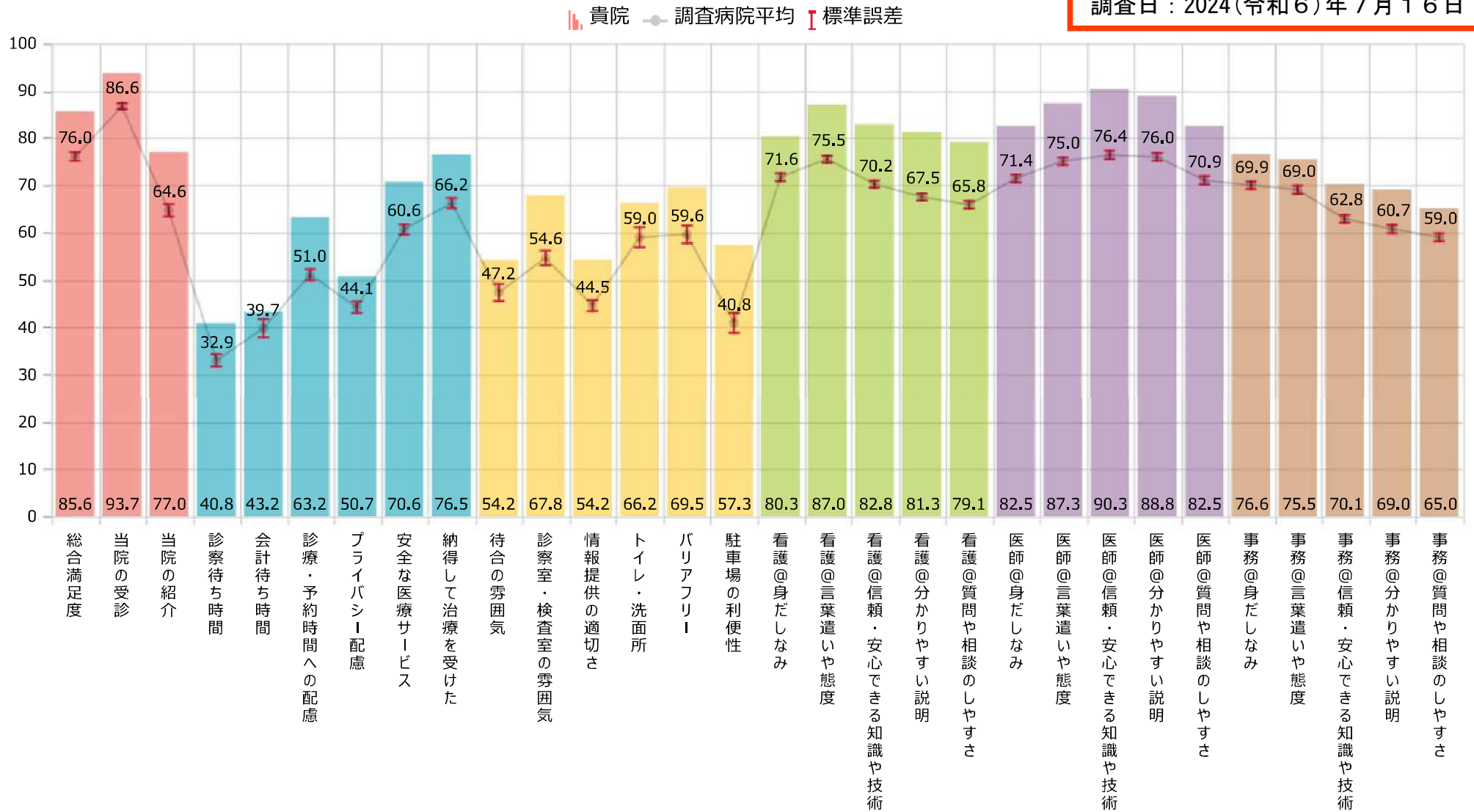


第2回（入院）
調査日：2025（令和7）年1月21日

VI. ベンチマーク分析 1 / 2

満足度ポイントグラフ 全 65 病院で実施

第 1 回 (外来)
調査日 : 2024 (令和 6) 年 7 月 1 6 日



VI. ベンチマーク分析 2 / 2

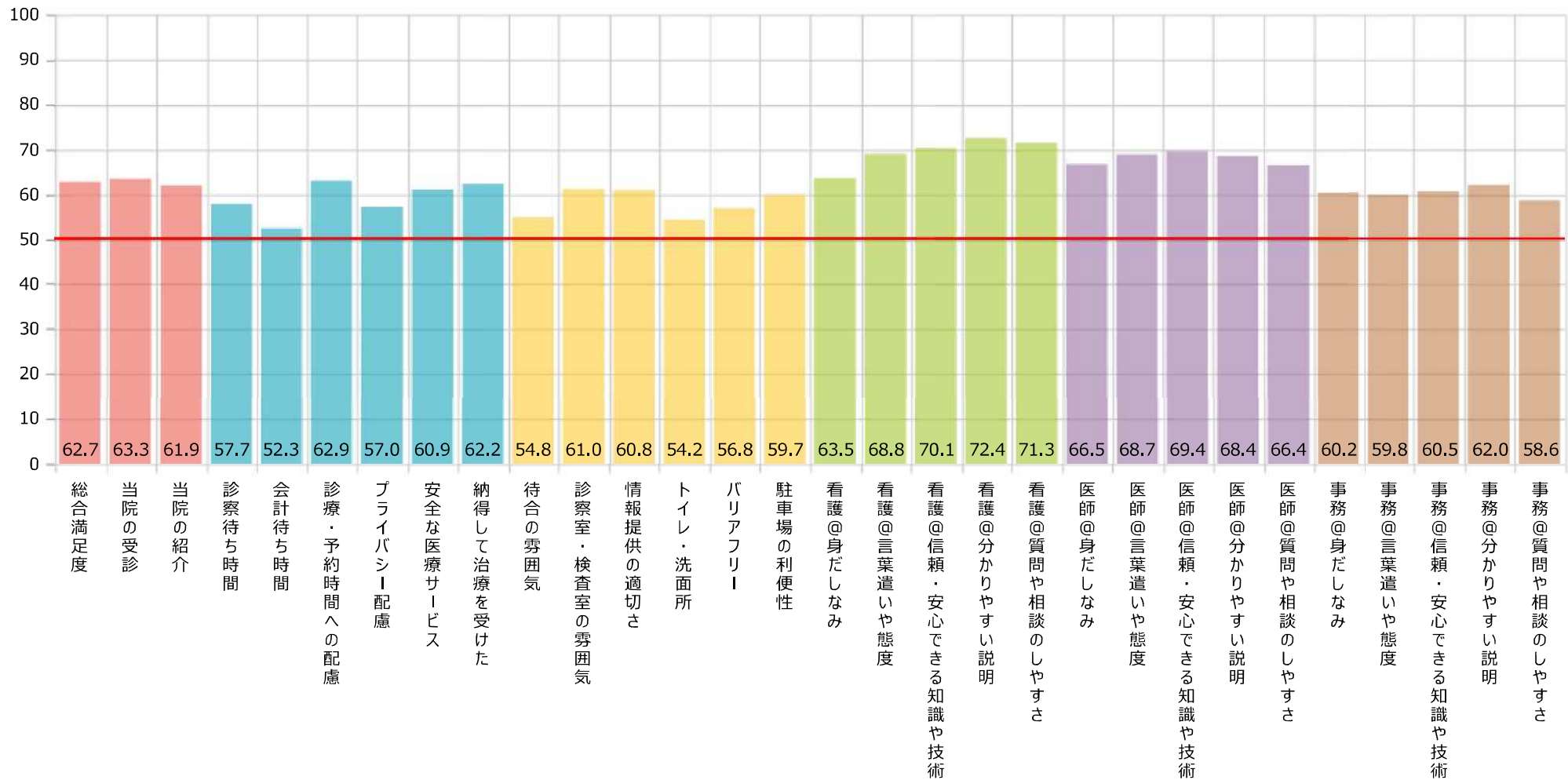
偏差値グラフ 全 65 病院で実施

偏差値とは

全体（全調査病院）の平均値を50にして計算し直し、相対的にどのくらいの位置にいるのかを示すものです。

50よりも高ければ平均より上、50よりも低ければ平均より下ということになります。

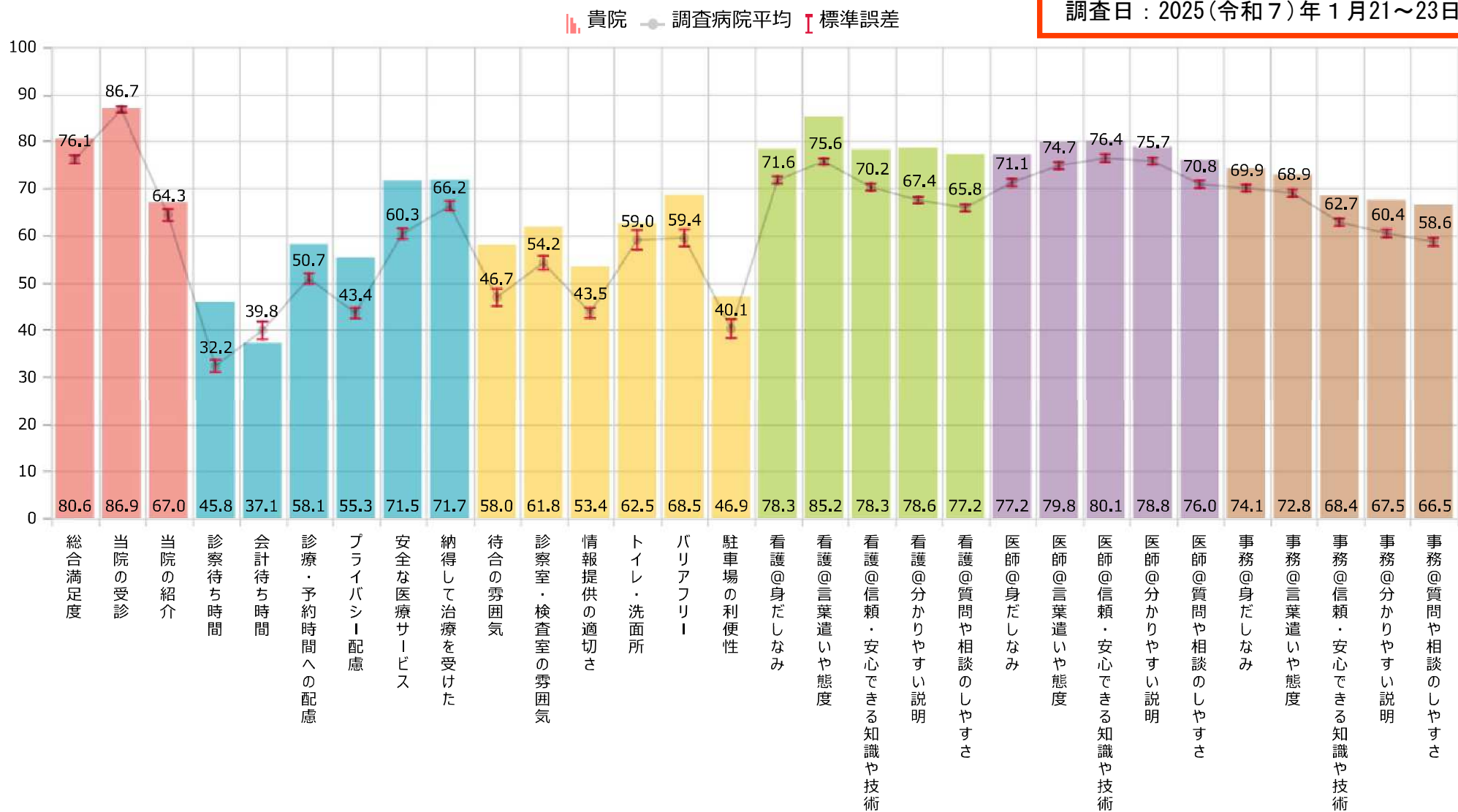
第1回（外来）
調査日：2024(令和6)年7月16日



VI. ベンチマーク分析 1 / 2

満足度ポイントグラフ 全 66 病院で実施

第 2 回 (外来)
調査日 : 2025 (令和 7) 年 1 月 21 ~ 23 日



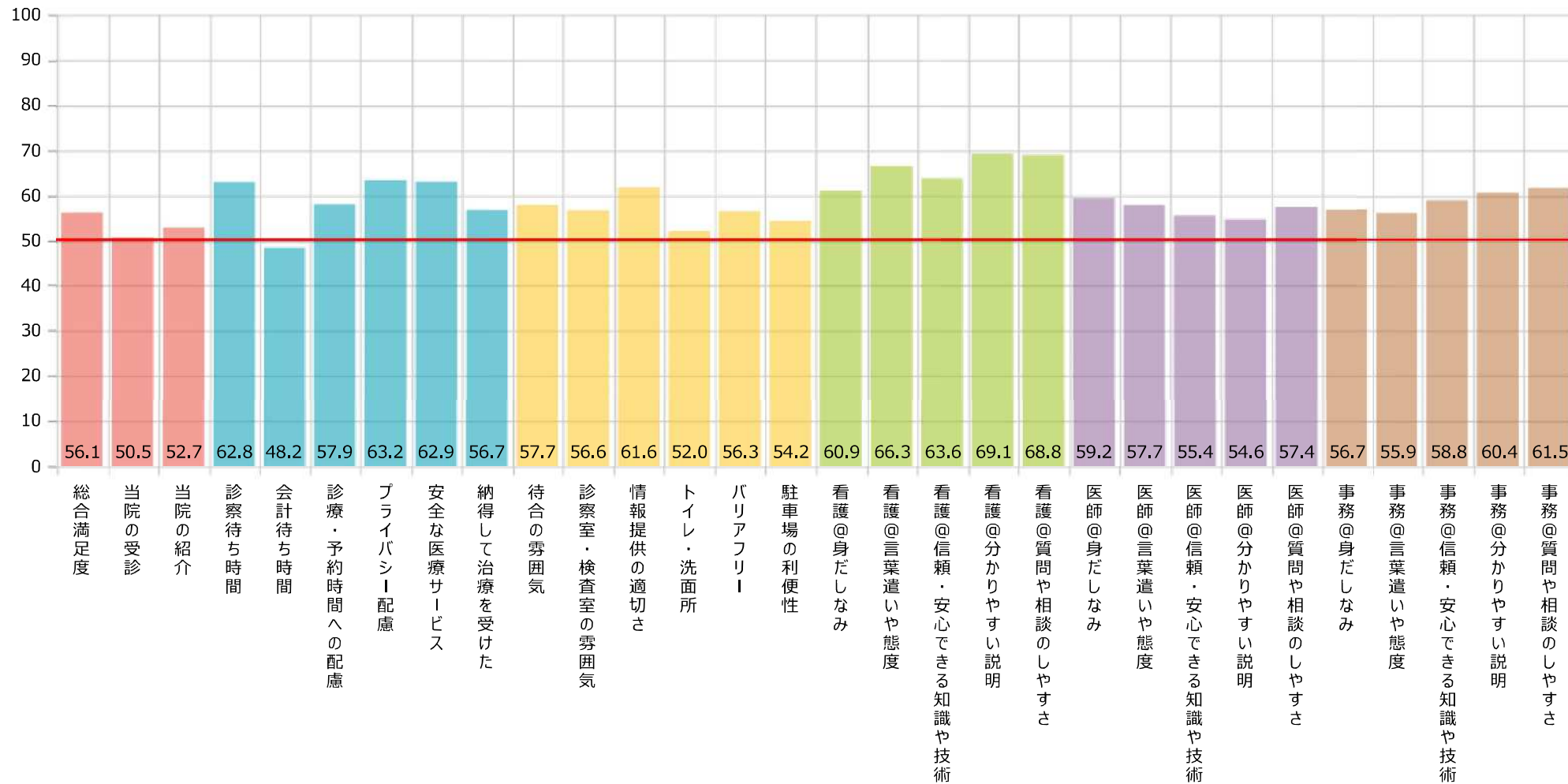
VI. ベンチマーク分析 2 / 2

偏差値グラフ 全 66 病院で実施

偏差値とは

全体（全調査病院）の平均値を50にして計算し直し、相対的にどのくらいの位置にいるのかを示すものです。

50よりも高ければ平均より上、50よりも低ければ平均より下ということになります。



第2回（外来）
調査日：2025（令和7）年1月21～23日