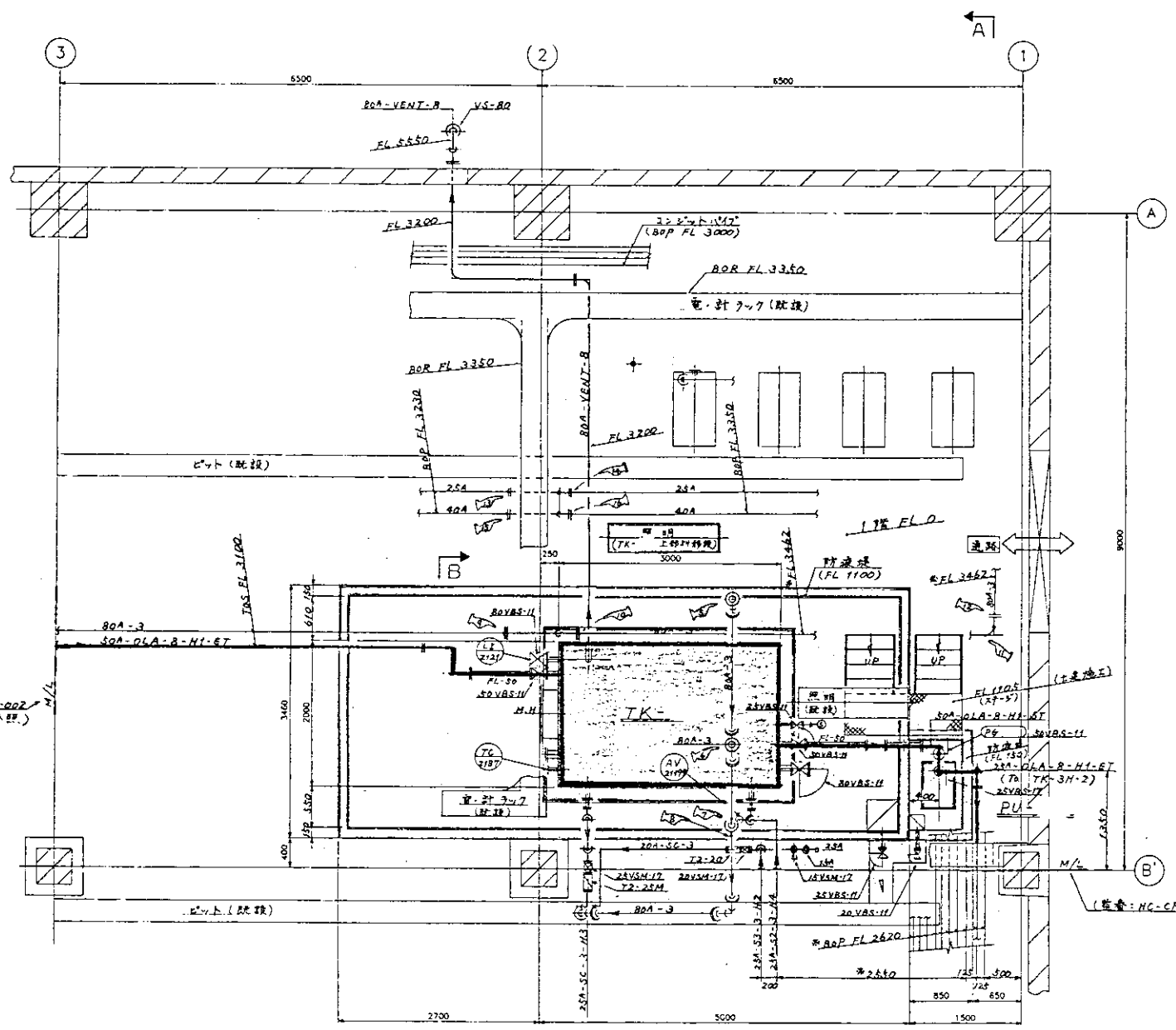


- 注意
- 2階中の天井部分、特に2フロアした付近である。従って、屋根裏等の工事のこと。
 - 2階中において黄色の図記(○印)は、換気(除湿機等)及び風量調整並びに風向調整等を行う。風量調整等は、此図面を参照。
 - 2階中において、
→ 支線 取替取替等を行う。
→ 幹線 取替取替等を行う。
 - 2階中において、
○印 取替取替等を行う。
□印 取替取替等を行う。
△印 取替取替等を行う。
 - 2階中において、
○印 取替取替等を行う。
□印 取替取替等を行う。
△印 取替取替等を行う。
- 印 取替取替等を行う。
□印 取替取替等を行う。
△印 取替取替等を行う。



(参考: HC-CP-002 参照)

(参考: HC-CP-004 参照)

(参考: HP-CP-007 参照)

(参考: HP-CP-007 参照)



2102352	株式会社 川崎工業
S内製化設備	
建屋1階換気配管図(平面) ①(11号) (FL0~FL4500) ②(12号) 1/30	
211	212
213	214
215	216
217	218
219	220

2122

1階 FLO ~ FL4500