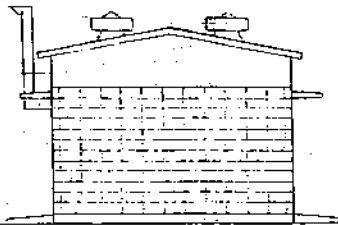
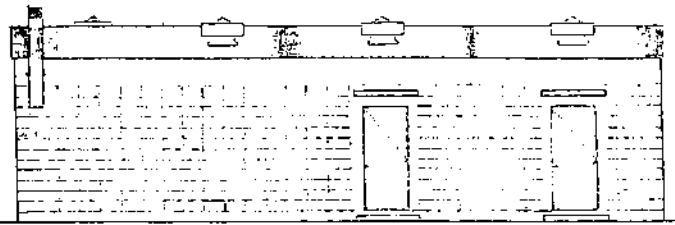


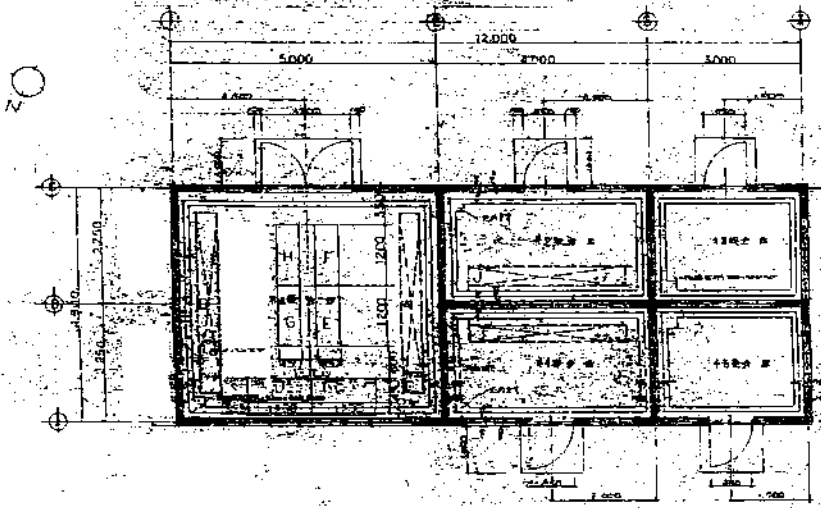
立面图 1/50



立面图 1/50

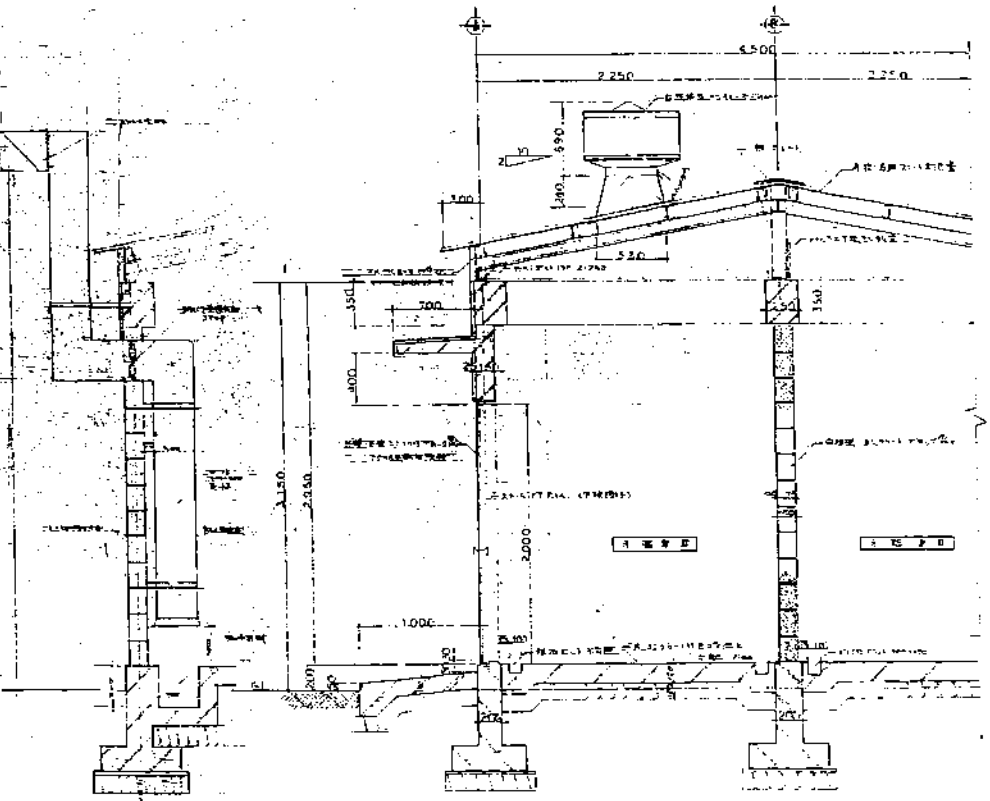


立面图 1/50



平面图 1/50

材料名称	规格	数量	单位
红砖	240x115x53	12000	m³
水泥	42.5	4500	m³
砂	中砂	3200	m³
木材	杉木	100	m³
油漆	各色	10	kg
其他			
合计			



剖面图 1/20

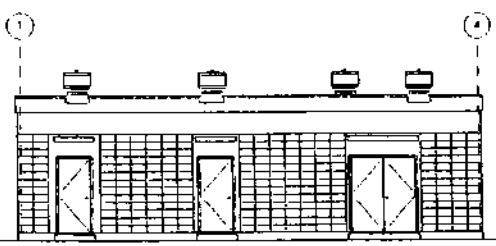
代号	名称	说明
1	红砖	240x115x53
2	水泥	42.5
3	砂	中砂
4	木材	杉木
5	油漆	各色
6	其他	

现状

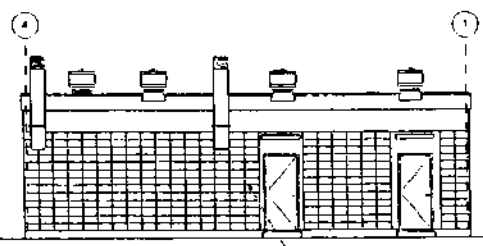
		②	
No.	年月日	訂正事項	

建築概要、仕上表

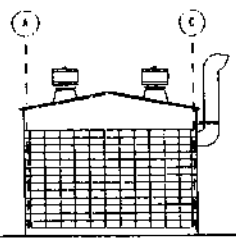
建築場所	川崎市川崎区
用途地域	工業軍用地域
防火地域	指定なし
建築面積	12.000 x 4.500 = 54.000㎡
床面積	12.000 x 4.500 = 54.000㎡
最高軒高	3.150
最高部高	3.930
構造	補強コンクリートブロック造 平屋造
基礎	鉄筋コンクリート造 布基礎
屋根	大波スレート6.3mm 自然換気ベンチレーター400φ
外壁	B種コンクリートブロック150mm
窓	スチールフラッシュ戸(甲種防火戸)
床	上間コンクリート打、金下子仕上120mm(水勾配1/100)
壁	B種コンクリートブロック150mm アラフシ
備考	換気ダクト: SUS PL-0.6 x 4000 耐圧防湯型換気扇 300φ 耐圧防湯型蛍光灯



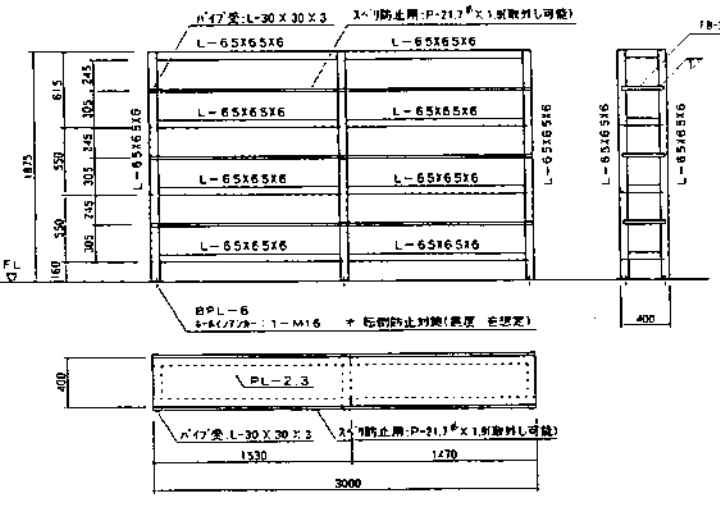
南立面図 1/100



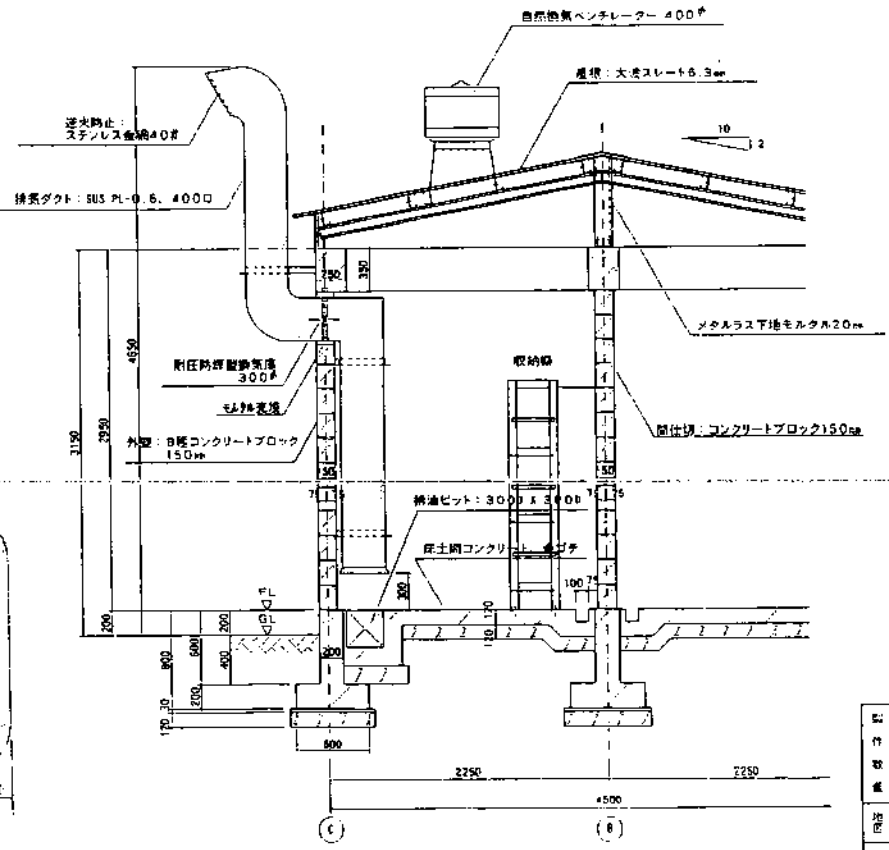
北立面図 1/100



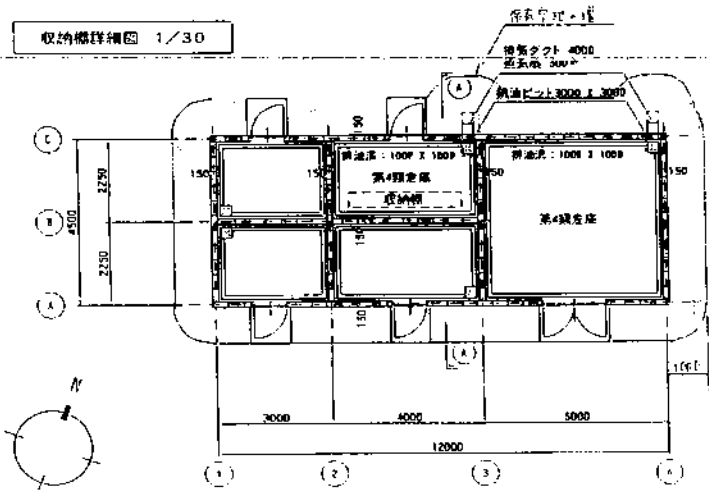
東立面図 1/100



取納棟詳細図 1/30



A - A 断面図 1/30



平面図 1/100

{変更箇}

訂正事項	訂正	年月日	訂正事項	年月日
○危険物倉庫				
平面図、立面図、断面図				
図面	尺取	1/30, 1/100	枚数	1
工務	尺取		枚数	
新	尺取		枚数	
改	尺取		枚数	
訂	尺取		枚数	
正	尺取		枚数	

2609-2