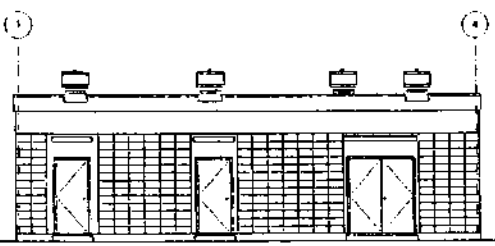


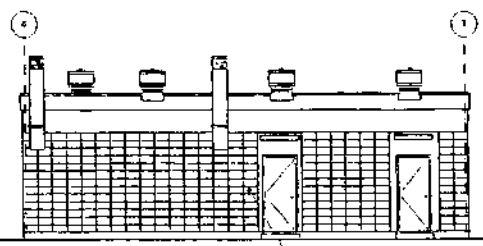
		②	
No.	年月日	訂正事項	

建築概要、仕上表

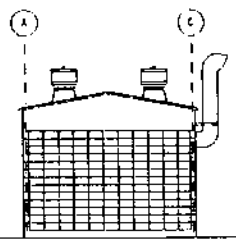
建築場所	川崎市川崎区
用途地域	工業専用地域
防火地域	指定ナシ
建築面積	12,000 × 4,500 = 54,000㎡
床面積	12,000 × 4,500 = 54,000㎡
最高軒高	3.150
最高部高	3.930
構造	鋼筋コンクリートブロック造 平屋建
基礎	鉄筋コンクリート造 布基礎
屋根	大波スレート6.3mm 自然換気ベンチレーター400φ
外壁	B種コンクリートブロック150mm
窓	スチールフラッシュ戸(甲種防火戸)
床	土間コンクリート打、金目仕上げ上120mm(水勾配1/100)
壁	B種コンクリートブロック150mm アラワシ
備考	排気ダクト：SUS PL-0.6 × 4000 耐圧防爆型換気扇 300φ 耐圧防爆型蛍光灯



南立面図 1/100

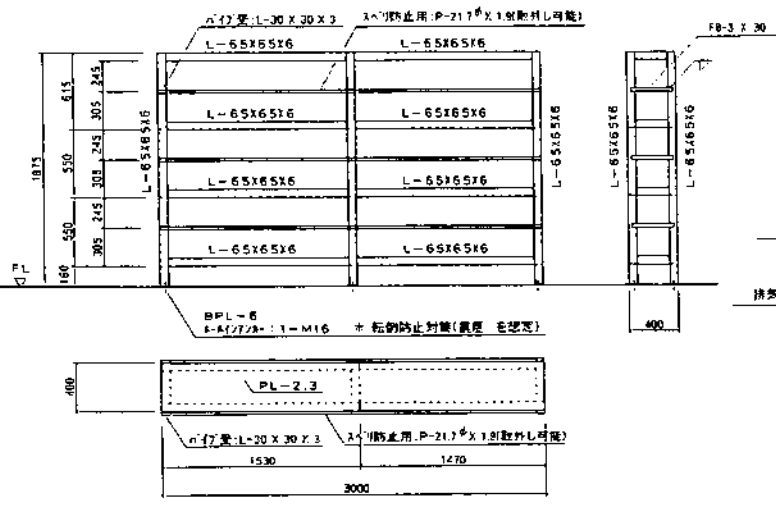


北立面図 1/100

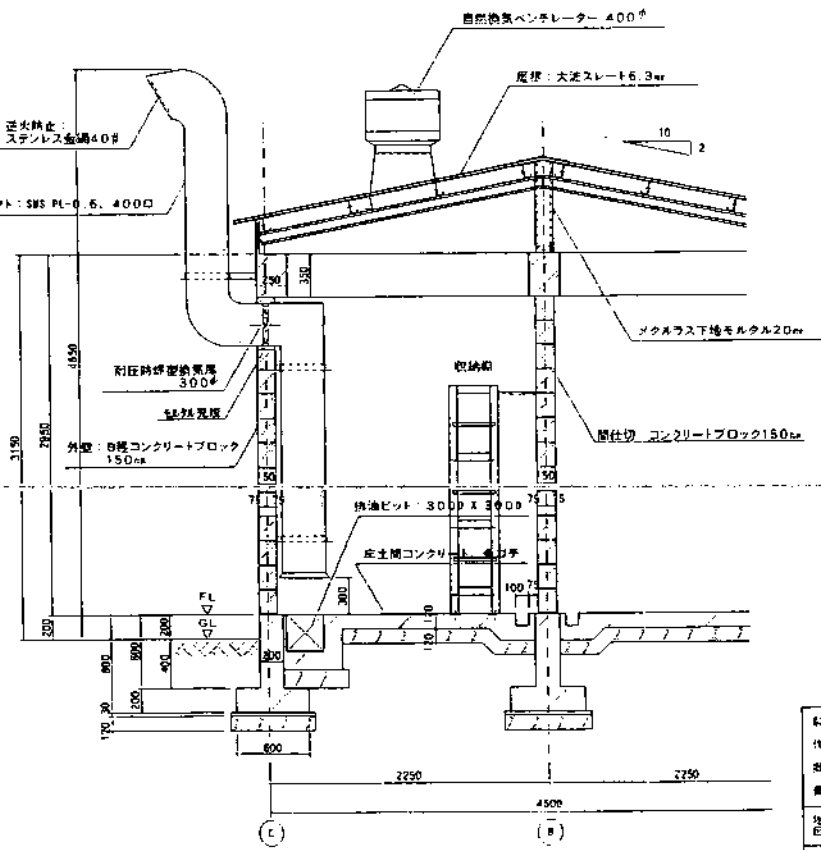


東立面図 1/100

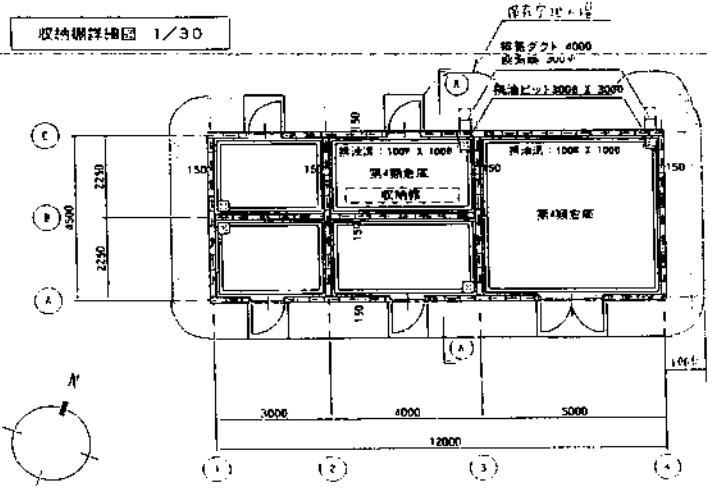
蛍光灯スイッチ(防塵型)
換気ファンスイッチ(防塵型)



収納棚詳細図 1/30



A-A断面図 1/30

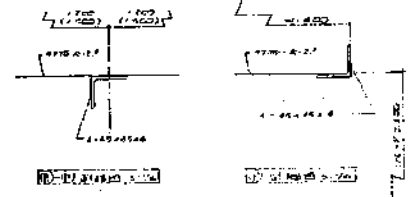
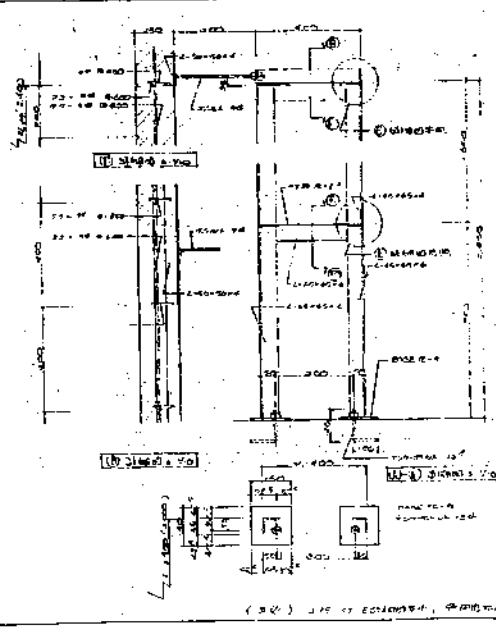
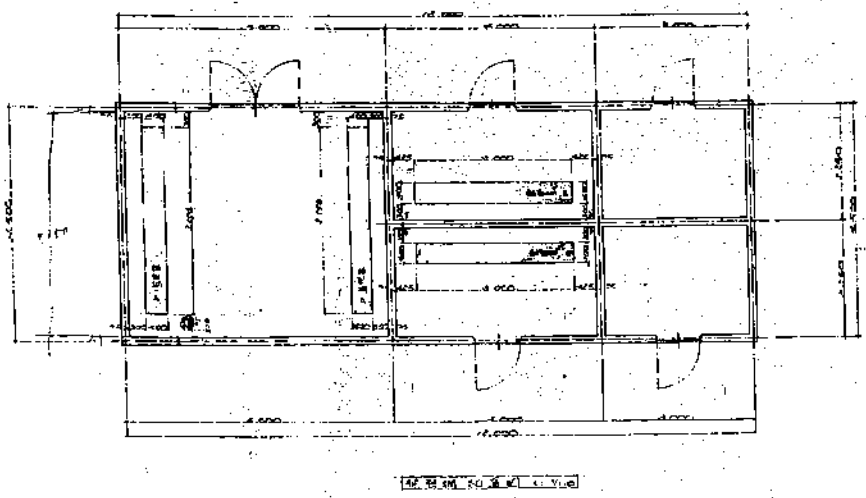
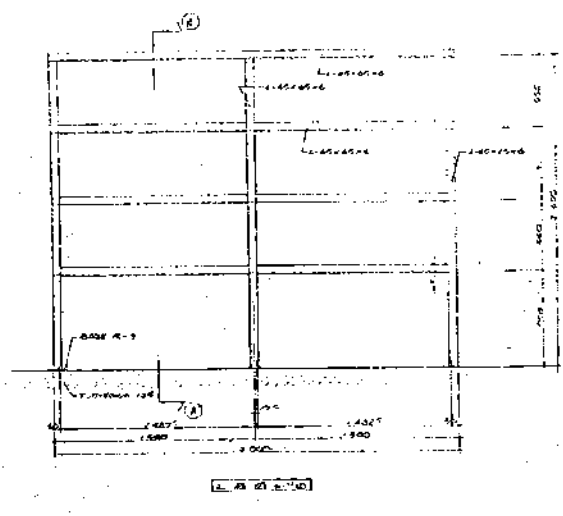
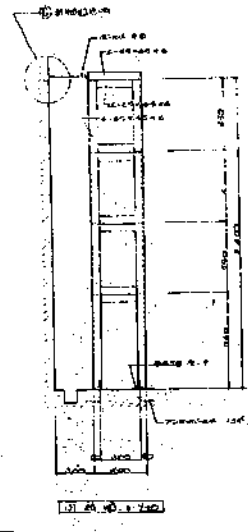
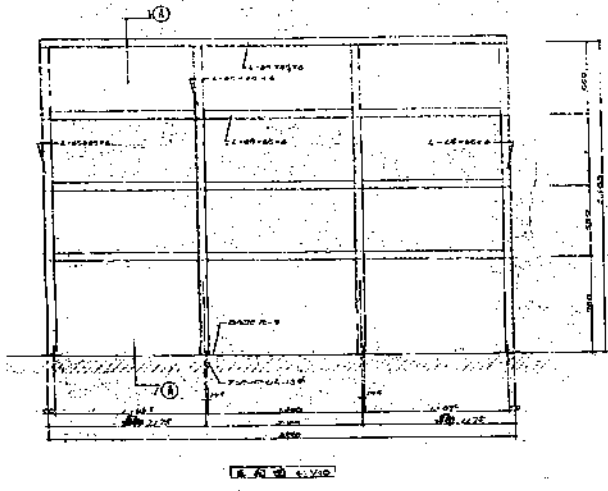
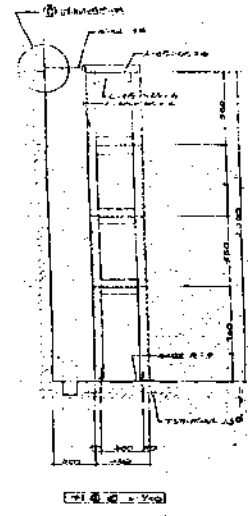
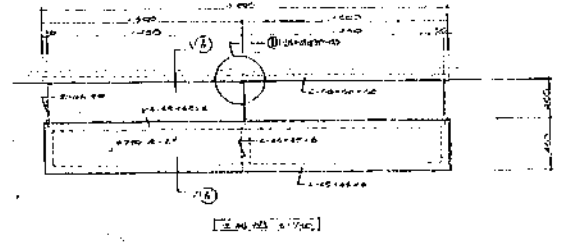
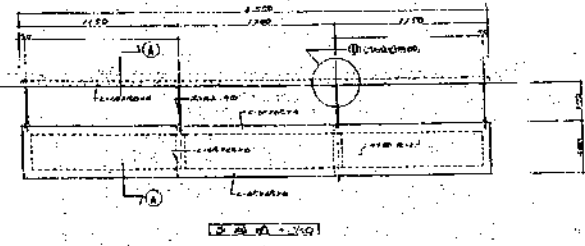


平面図 1/100

{変更後}

設計者 建築士	○ 危険物倉庫		
	平面図、立面図、断面図		
施主 会社	規模	1/30, 1/100	製図 年月日
	階数		
設計 内容	設計	図	承認
	校核	図	承認
図 番			

2619-1



NO.	REVISION	DATE
1		
2		
3		
4		
5		

2619-2