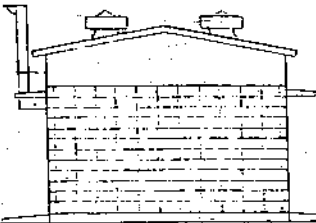
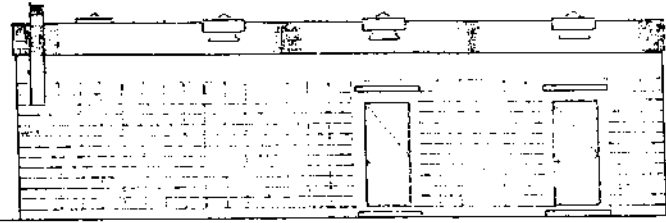


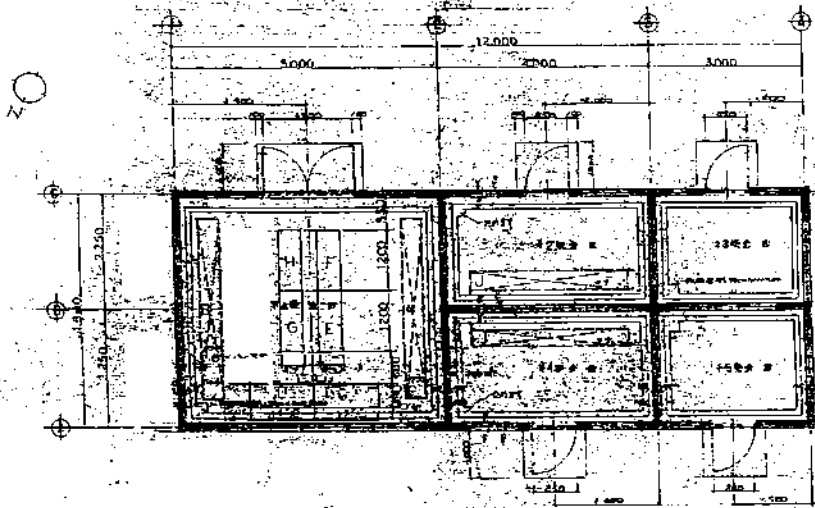
立面图 1/50



立面图 1/50

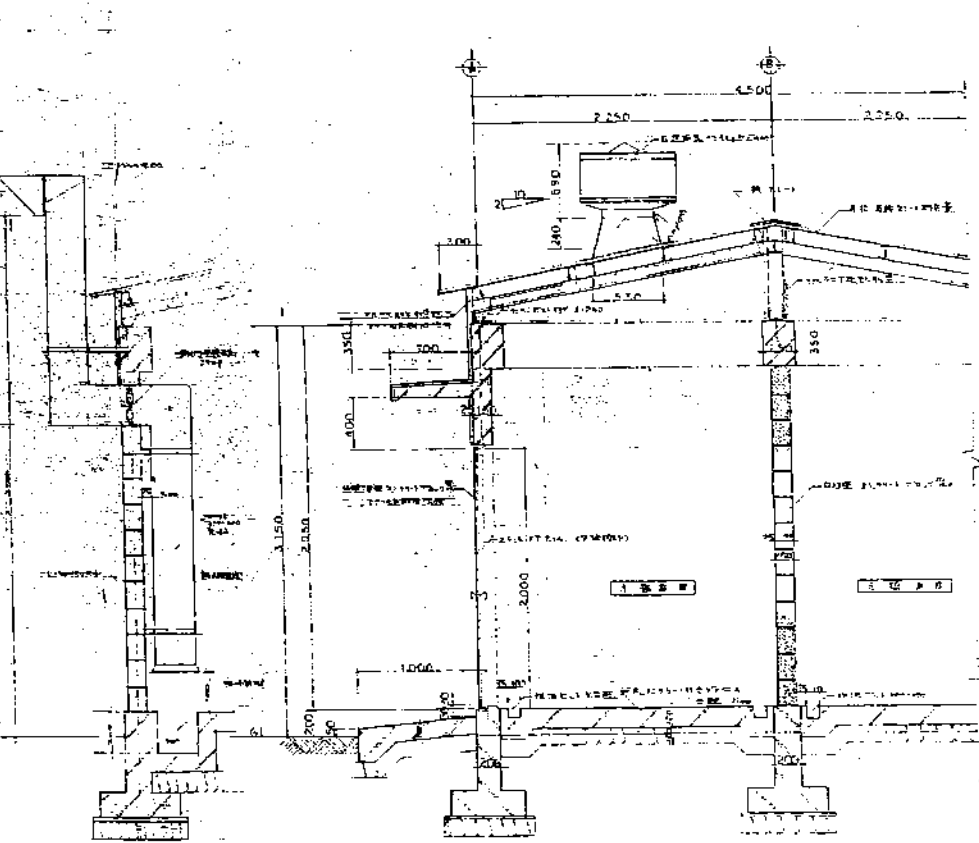


立面图 1/50



平面图 1/50

材料名称	规格	数量	备注
红砖	240x115x53	12000	±0.00以下
灰土		4560	±0.00以下
水泥	42.5	52.0	±0.00以下
砂			±0.00以下
石子			±0.00以下
木材			±0.00以上
油漆			±0.00以上
玻璃			±0.00以上
门窗			±0.00以上
其他			±0.00以上
合计			



剖面图 1/20

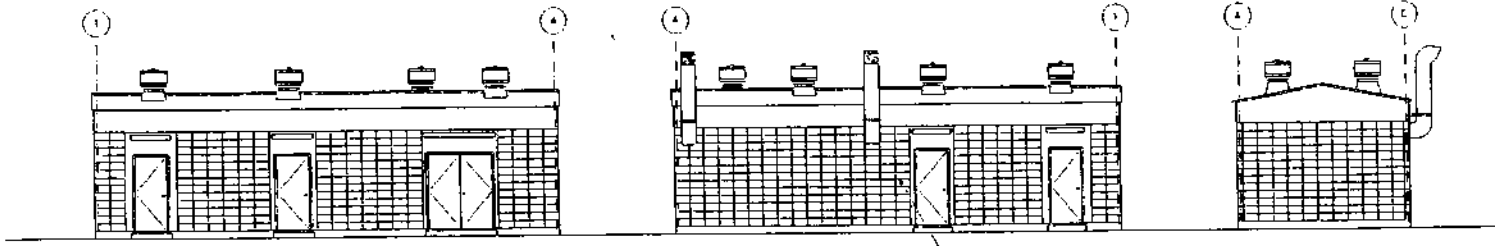
现状

现状	设计
1. 现状	1. 设计
2. 现状	2. 设计
3. 现状	3. 设计
4. 现状	4. 设计
5. 现状	5. 设计
6. 现状	6. 设计
7. 现状	7. 设计
8. 现状	8. 设计
9. 现状	9. 设计
10. 现状	10. 设计

		②	
№	年月日	訂正	事由

建築概要、仕上表

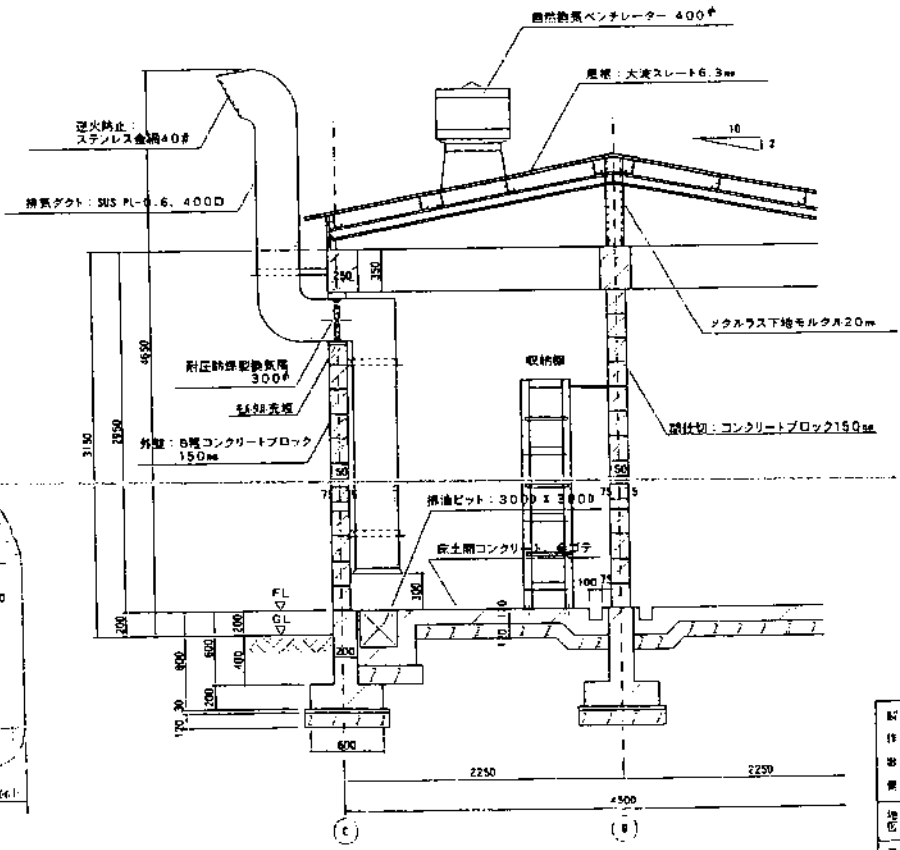
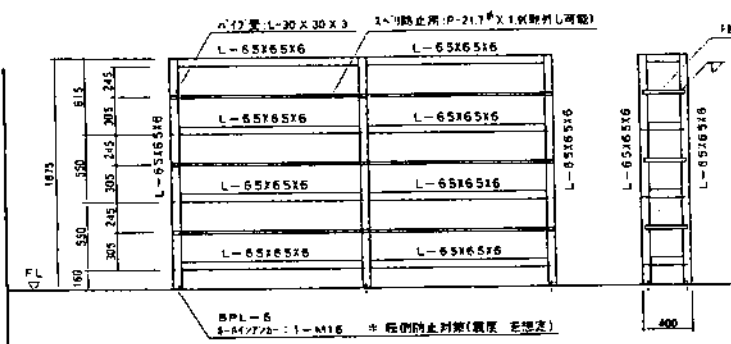
建築場所	川崎市川崎区
用途地域	工業専用地域
防火地域	指定なし
建築面積	12,000 x 4,500 = 54,000㎡
床面積	12,000 x 4,500 = 54,000㎡
最高軒高	3.150
最高部高	3.930
構造	補強コンクリートブロック造 平屋建
基礎	鉄筋コンクリート造 布基礎
屋根	大波スレート6.3mm 自然換気ベンチレーター400φ
外壁	B種コンクリートブロック150mm
窓具	スチールフラッシュ戸(甲種防火戸)
床	山間コンクリート打、金コシ仕上げ120mm(水勾配1/100)
壁	B種コンクリートブロック150mm アラワシ
備考	換気ダクト: SUS PL-0.6 X 4000 耐圧防漏型換気扇 300φ 耐圧防漏型蛍光灯



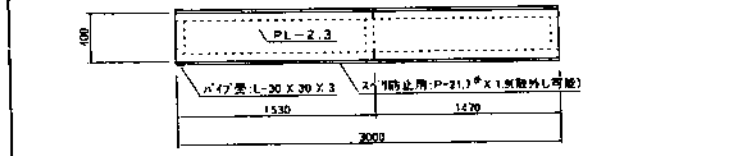
南立面図 1/100

北立面図 1/100

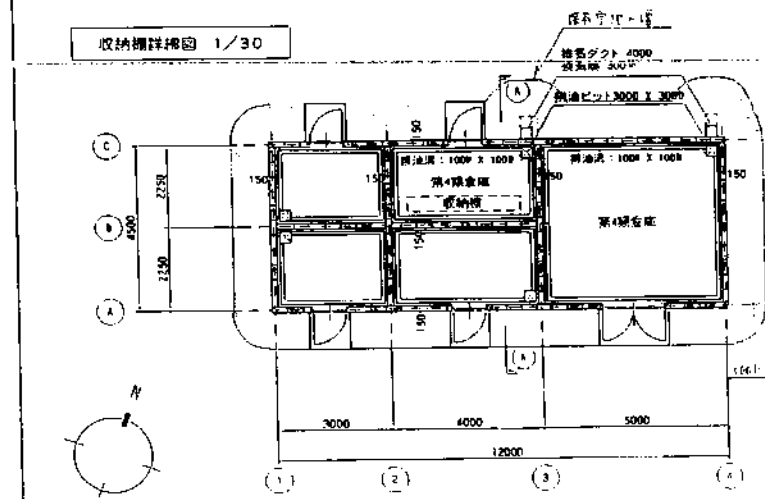
東立面図 1/100



A - A 断面図 1/30



収納棚詳細図 1/30



平面図 1/100

設計者	建築士	部	名	社	枚	表	印	封	印
6									
○危険物倉庫									
平面図、立面図、断面図									
地区	用途	1/30, 1/100	製	図	日	月	年		
工	種								
製	図								
製	図								

2620-2