



ねっと

きんきゅうつうほう

Net119緊急通報システム



りょうようじょう ちゅういじこう

利用上の注意事項

じこ さいがい
事故・災害



きゅうびょう
ケガ・急病



かじ
火事



りょうりょう むりょう
利用料：無料

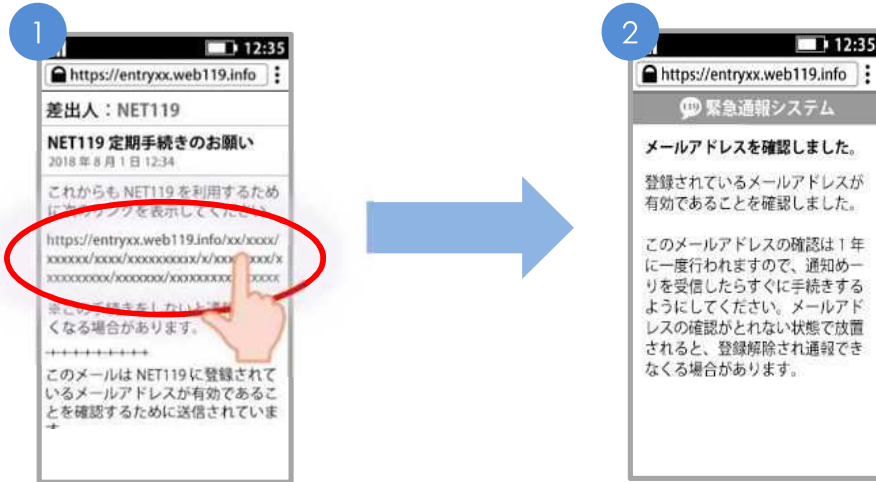
つうしんりょう べつとひつよう
※通信料が別途必要です。

りょう たいせつ し
ご利用にあたっての大切なお知らせです。



ネット ていきてき とど
Net119から定期的にメールが届きます。

ていきてき りょうじょうきょう かくにん おこな ネット ていきてつづ ねが とど
定期的に利用状況の確認を行っています。「Net119定期手続きのお願い」というメールが届いたら、
きげんない ほんぶんない せんたく
期限内にメール本文内のURLを選択してください。
ねんかん いちど とど ばあい しょうぼう れんらく
1年間に一度もこのメールが届かない場合は、消防へご連絡ください。



ほんぶんない
メール本文内のURLを
タップします。

かくにん
「メールアドレスを確認しま
した。」の画面が表示されたら
てつづ かんりょう
手続きは完了です。

URLを一度タップしていただければ、手続きは終了します。
手続きが完了しないと登録日の90日前から180日後までの間、
自動的に複数回メールが届きます。

と あ さき 問い合わせ先

かわさきしょうぼうきょく けいぼうぶ しれいか
川崎市消防局 警防部 指令課

かながわけん かわさきし かわさきく みなみまち ばんち
〒210-8565 神奈川県川崎市川崎区南町20番地7

でんわ
電話 044-211-0119

ファックス
FAX 044-223-2654

メール 84net119@city.kawasaki.jp



りようじょう ちゅういじこう 利用上の注意事項

- ネット りようはインターネットを りようしているため、つうしんじぎょうしゃ 通信事業者、じぎょう プロバイダ事業者等しゃなど こうじの工事、およ こんざつ メンテナンス及び混雑、つうしんでんぱじょうきょう 通信電波状況により りよう 利用できない場合が ばあい あります。
- インターネットに せつぞく 接続ができない・でんし 電子メール きのう 機能が つか 使えないスマートフォンや けいたいでんわ など 携帯電話等では りよう ご利用できません。
- チャットに もち 用いる げんご 言語は にほんご 日本語とし、えもじ など 絵文字等は しょう 使用しないでください。
- でんぱ 電波が けんがい 圏外の場合、りよう 利用することができません。また、ちかがい 地下街や なか トンネルの中や やま なか たてものない 山の中、でんぱ わる 建物内でも電波が悪い場所では、ばしょ 通報位置が つうほういち 特定しにくく とくてい 通報できないことがあります。
- きんきゅうつうほういがい 緊急通報以外には しょう 使用できません。
- つうほうなど いたずら通報等の てきせい 適正な りよう 利用ではないと はんだん 判断される場合は、ばあい 以後の いご 通報の つうほう 受信 じゅしん を しゅうわ 終話する場合があります。