

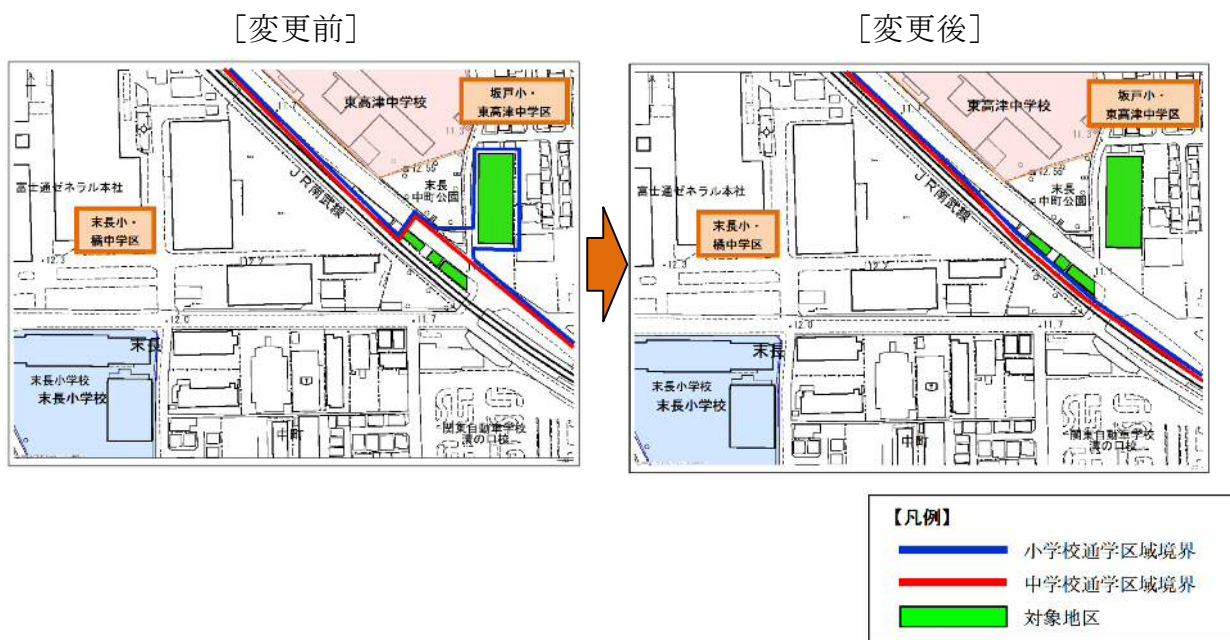
平成27年4月1日
教育委員会

通学区域の一部変更について（高津区）

1 変更の内容

変更対象地区	変更前の指定校	変更後の指定校
末長3丁目4番8号～11号	末長小学校 橘中学校	坂戸小学校 東高津中学校
末長4丁目8番52号	末長小学校 東高津中学校	坂戸小学校 東高津中学校

2 変更対象地区の周辺図



3 施行日

平成27年4月1日

担当 教育委員会事務局総務部企画課
電話 200-3268