

平成26年度

川崎市学校保健統計調査

川崎市教育委員会

はじめに

本統計は、市立学校における平成26年度定期健康診断の結果をもとに、文部科学省が行う学校保健統計調査に準拠して作成したものです。

学校保健はもとより、各方面の基礎資料としてご利用いただければ幸に存じます。

川崎市教育委員会

【目次】

平成26年度 川崎市学校保健統計の調査概要	1
年齢別 身長・体重・座高の平均値(川崎全市)	2
" (行政区別)	3
年齢別 疾病・異常被患率(男女合計)	10
" (男女別)	12
平成26年度 年齢別身長・体重・座高の平均値 (川崎市・神奈川県・全国の対比)	16
疾病別傾向	17
日本スポーツ振興センター災害共済 給付による災害発生状況	35

平成26年度 学校保健統計の調査概要

この統計表の数値は、市立小学校、中学校及び高等学校のうち小学校については奇数学年又は偶数学年の各1クラス、中学校については全学年の1クラス、高等学校は全学年の各2クラスを抽出し、総人数17,772名の定期健康診断の結果をもとに集計したものです。

身体測定値については、身長・体重・座高の全てが計測されている場合のみ調査対象としています。

疾病異常については、原則として定期健康診断における判定を基準としていますが、心臓疾患、腎臓疾患、ぜん息、結核については、他の医療機関で判定された者を含んでいます。

なお、表中における・・・は、調査対象外の項目であることを表しています。

1. 年齢別 身長・体重・座高の平均値
(川崎全市)

区分			身長(cm)		体重(kg)		座高(cm)		
			平均値	標準偏差	平均値	標準偏差	平均値	標準偏差	
男 子	小学校	6 歳	116.9	4.75	21.4	3.3	64.9	2.85	
		7	122.9	5.87	24.0	4.1	67.5	3.16	
		8	128.2	5.46	27.2	5.4	70.2	3.54	
		9	133.5	5.51	30.4	6.2	72.4	3.05	
		10	139.3	6.28	34.3	7.5	75.1	3.31	
		11	145.4	7.12	38.6	8.8	77.7	3.77	
	中学校	12 歳	152.6	8.07	43.9	10.70	80.7	6.57	
		13	159.8	8.11	49.0	10.29	85.0	4.74	
		14	164.6	7.17	53.5	10.08	87.5	4.21	
	高等学校	15 歳	167.5	7.05	59.3	12.70	90.1	3.92	
		16	168.7	7.09	59.5	10.80	91.1	5.06	
		17	170.6	6.93	62.6	12.36	92.0	4.52	
	女 子	小学校	6 歳	115.8	5.04	20.8	2.94	64.3	3.04
			7	121.9	5.22	23.4	3.80	67.1	3.07
			8	127.3	5.68	26.1	4.72	69.8	3.54
			9	134.1	6.12	30.1	6.04	72.8	3.74
			10	140.5	6.71	34.1	7.25	75.9	3.76
		11	146.8	6.73	38.5	7.99	79.0	3.97	
中学校		12 歳	151.9	6.11	43.5	8.21	81.4	6.62	
		13	155.0	5.80	46.7	7.66	83.9	3.52	
		14	156.6	5.44	49.7	7.75	84.8	3.32	
高等学校		15 歳	157.0	5.99	52.0	8.33	85.7	3.51	
		16	156.9	6.76	52.0	8.76	85.4	3.63	
		17	157.8	6.33	52.1	8.35	85.8	3.45	

2. 年齢別 身長・体重・座高の平均値
(川崎区)

区分			身長(cm)		体重(kg)		座高(cm)		
			平均値	標準偏差	平均値	標準偏差	平均値	標準偏差	
男 子	小学校	6 歳	116.9	4.39	21.2	3.5	64.9	2.46	
		7	122.5	5.44	24.5	4.4	67.7	3.16	
		8	128.4	5.51	28.1	5.8	71.0	3.16	
		9	133.1	5.97	31.3	7.1	72.3	3.53	
		10	139.5	6.57	34.8	7.6	75.4	3.50	
		11	145.6	7.27	40.7	10.9	78.2	4.32	
	中学校	12 歳	153.5	8.72	46.5	12.06	81.9	4.87	
		13	159.8	8.31	49.9	11.56	85.0	4.36	
		14	164.9	6.97	54.8	10.61	87.8	3.99	
	高等学校	15 歳	166.9	5.82	62.3	14.82	90.1	3.28	
		16	168.9	6.43	64.3	11.81	92.0	3.53	
		17	171.6	8.04	64.6	12.72	92.2	4.80	
	女 子	小学校	6 歳	115.4	4.97	20.9	2.81	64.1	2.67
			7	122.3	5.08	24.2	4.91	67.2	3.81
			8	127.8	5.68	26.7	5.05	70.6	3.49
			9	134.2	6.32	30.8	6.13	73.0	3.36
			10	140.9	6.53	35.4	8.74	76.3	3.75
		11	146.9	6.14	40.2	9.44	79.3	3.94	
中学校		12 歳	152.7	5.54	46.0	8.95	82.4	3.39	
		13	155.0	6.24	46.9	8.02	84.0	3.52	
		14	156.9	5.03	51.5	8.08	85.1	2.96	
高等学校		15 歳	157.2	7.41	52.8	7.62	85.9	3.98	
		16	158.5	5.46	55.0	9.21	86.4	3.34	
		17	156.7	7.58	52.3	9.08	85.4	4.45	

3. 年齢別 身長・体重・座高の平均値
(幸区)

区分			身長(cm)		体重(kg)		座高(cm)		
			平均値	標準偏差	平均値	標準偏差	平均値	標準偏差	
男 子	小学校	6 歳	117.1	4.52	21.6	3.4	65.0	2.91	
		7	122.6	5.69	24.1	3.7	67.7	3.42	
		8	128.7	5.75	28.4	7.6	70.5	2.73	
		9	134.1	5.60	31.6	6.6	72.9	2.95	
		10	139.8	6.68	35.3	9.1	75.6	3.44	
		11	146.4	6.65	39.9	8.5	78.3	3.42	
	中学校	12 歳	151.3	7.89	43.8	11.43	75.1	14.16	
		13	161.2	7.78	51.7	11.46	85.5	4.64	
		14	160.7	7.43	53.3	10.10	86.6	3.73	
	高等学校	15 歳	168.1	6.87	58.4	11.06	90.7	3.58	
		16	169.7	5.50	60.0	9.76	92.0	3.10	
		17	171.3	5.99	62.8	14.47	93.1	2.90	
	女 子	小学校	6 歳	115.5	4.42	20.9	2.86	63.9	2.87
			7	122.4	5.11	23.7	3.46	67.4	2.91
			8	126.8	5.50	26.6	4.93	69.5	3.12
			9	135.2	5.88	31.5	6.27	73.6	3.11
			10	139.9	7.04	35.1	7.82	75.8	4.01
11			146.2	6.93	38.3	7.78	78.8	3.89	
中学校		12 歳	150.5	5.98	44.2	9.79	73.8	16.41	
		13	154.4	5.23	46.5	7.29	83.5	3.42	
		14	154.5	5.92	48.9	9.08	83.5	3.11	
高等学校		15 歳	157.4	5.29	52.8	7.93	86.7	3.07	
		16	157.2	5.31	51.4	7.92	86.1	3.19	
		17	158.6	5.06	51.8	7.22	86.3	2.59	

4. 年齢別 身長・体重・座高の平均値
(中原区)

区分			身長(cm)		体重(kg)		座高(cm)		
			平均値	標準偏差	平均値	標準偏差	平均値	標準偏差	
男 子	小学校	6 歳	117.0	4.53	21.3	4.62	65.6	2.91	
		7	123.3	5.51	24.0	4.90	67.6	3.09	
		8	128.4	4.97	26.9	5.19	70.4	2.64	
		9	134.1	5.74	30.5	5.52	72.6	3.18	
		10	139.3	6.16	33.5	5.79	75.1	3.19	
		11	145.1	7.26	37.6	6.14	77.2	3.55	
	中学校	12 歳	153.0	7.84	44.5	6.67	81.8	4.81	
		13	160.0	7.94	48.1	6.98	85.4	4.89	
		14	165.3	7.01	54.8	7.49	88.3	4.26	
	高等学校	15 歳	171.5	7.16	58.7	7.66	91.1	5.28	
		16	169.8	5.57	59.1	7.69	88.9	9.19	
		17	170.8	6.82	60.4	7.77	91.1	2.93	
	女 子	小学校	6 歳	115.3	4.93	20.4	2.75	64.7	2.93
			7	122.2	4.85	23.7	3.62	67.3	2.72
			8	127.2	5.59	25.9	5.52	69.6	2.90
			9	134.4	5.75	29.8	5.75	72.6	2.92
			10	140.4	6.82	33.9	7.63	75.8	3.81
		11	147.1	7.04	38.5	7.34	79.0	3.94	
中学校		12 歳	151.6	7.24	42.2	6.97	82.0	3.90	
		13	155.5	5.87	46.9	7.65	84.3	3.61	
		14	157.3	5.02	49.5	6.44	85.4	3.02	
高等学校		15 歳	157.6	4.81	50.3	7.18	85.1	3.11	
		16	157.9	6.17	50.8	7.36	85.0	3.41	
		17	159.7	5.41	52.7	6.58	86.1	2.69	

5. 年齢別 身長・体重・座高の平均値
(高津区)

区分			身長(cm)		体重(kg)		座高(cm)		
			平均値	標準偏差	平均値	標準偏差	平均値	標準偏差	
男 子	小学校	6 歳	117.1	5.10	21.6	3.14	65.0	3.16	
		7	124.7	7.70	23.7	3.88	67.6	3.57	
		8	129.1	5.75	27.8	5.48	69.7	6.06	
		9	133.0	5.17	29.5	5.58	72.0	2.92	
		10	139.4	5.95	34.1	7.02	74.9	3.14	
		11	145.6	6.56	37.2	6.95	77.4	3.47	
	中学校	12 歳	152.2	8.26	43.6	10.28	81.1	4.67	
		13	158.6	8.79	49.2	11.03	84.1	4.89	
		14	164.1	7.91	53.6	10.15	86.8	4.55	
	高等学校	15 歳	165.7	7.42	58.2	13.11	89.0	3.92	
		16	167.2	9.03	55.2	10.49	90.1	5.65	
		17	169.0	6.89	61.8	10.73	91.0	5.84	
	女 子	小学校	6 歳	116.6	5.65	21.3	3.29	64.5	4.13
			7	123.0	6.62	22.9	2.71	67.0	2.23
			8	127.5	6.32	25.5	3.92	69.3	5.45
			9	133.7	5.80	29.6	6.05	72.3	5.56
			10	140.8	6.82	34.0	6.05	76.1	3.56
11			147.3	7.55	38.4	7.74	79.3	4.66	
中学校		12 歳	151.0	5.91	42.4	7.80	81.8	4.22	
		13	154.3	6.25	46.2	8.06	83.3	4.10	
		14	155.3	6.52	49.2	8.37	84.2	3.69	
高等学校		15 歳	156.0	5.96	51.7	9.84	85.1	3.54	
		16	154.7	8.50	51.7	9.96	84.7	4.15	
		17	156.5	6.44	51.7	9.90	85.2	3.57	

6. 年齢別 身長・体重・座高の平均値
(宮前区)

区分			身長(cm)		体重(kg)		座高(cm)		
			平均値	標準偏差	平均値	標準偏差	平均値	標準偏差	
男 子	小学校	6 歳	116.6	5.12	20.9	2.97	64.5	2.94	
		7	122.4	4.60	23.8	3.86	67.3	2.45	
		8	128.1	5.70	26.7	4.77	70.1	3.08	
		9	133.5	5.08	29.8	4.99	72.5	2.60	
		10	139.3	6.61	34.2	7.21	75.1	3.31	
		11	145.0	7.58	39.0	9.38	77.7	3.84	
	中学校	12 歳	151.8	6.83	41.7	7.99	81.0	3.95	
		13	159.2	8.18	48.1	9.29	85.1	4.68	
		14	164.7	7.38	52.3	9.08	87.7	4.41	
	高等学校	15 歳							
		16							
		17							
	女 子	小学校	6 歳	116.6	4.89	21.0	2.82	64.5	2.80
			7	120.7	4.66	22.4	3.10	66.5	2.60
			8	128.0	5.05	26.2	4.52	70.0	2.87
9			132.7	6.20	29.4	5.47	72.2	3.35	
10			140.8	6.64	33.6	6.21	76.1	3.72	
11			146.3	6.25	37.3	6.45	78.6	3.58	
中学校		12 歳	152.8	6.08	43.3	7.68	82.8	4.11	
		13	155.2	5.75	47.3	8.01	84.2	3.59	
		14	157.6	5.26	49.4	6.15	85.3	4.17	
高等学校		15 歳							
		16							
		17							

7. 年齢別 身長・体重・座高の平均値
(多摩区)

区分			身長(cm)		体重(kg)		座高(cm)		
			平均値	標準偏差	平均値	標準偏差	平均値	標準偏差	
男 子	小学校	6 歳	117.2	5.10	22.1	4.28	65.1	2.76	
		7	122.2	5.82	23.8	4.62	67.2	3.18	
		8	127.3	5.06	26.4	4.15	69.7	2.74	
		9	133.9	5.84	30.6	6.38	72.8	3.31	
		10	139.2	5.79	34.8	7.27	75.1	3.17	
		11	144.6	7.20	37.7	8.04	77.4	3.89	
	中学校	12 歳	152.3	8.98	43.1	10.60	81.3	5.01	
		13	160.8	7.89	49.3	9.26	85.5	4.86	
		14	165.1	7.51	53.1	9.56	87.3	4.26	
	高等学校	15 歳							
		16							
		17							
	女 子	小学校	6 歳	116.3	5.37	21.1	3.26	64.3	2.99
			7	122.0	5.18	23.6	4.65	67.1	2.94
			8	126.7	6.47	26.2	4.77	69.3	3.43
9			134.5	5.85	30.5	6.34	73.3	3.59	
10			140.0	6.30	33.6	6.94	75.6	3.64	
11			147.1	6.33	38.6	7.77	79.2	3.89	
中学校		12 歳	152.1	6.25	43.8	8.26	82.4	3.89	
		13	155.5	5.73	46.9	6.98	84.2	3.44	
		14	156.7	4.55	50.2	8.62	85.0	2.45	
高等学校		15 歳							
		16							
		17							

8. 年齢別 身長・体重・座高の平均値
(麻生区)

区分			身長(cm)		体重(kg)		座高(cm)	
			平均値	標準偏差	平均値	標準偏差	平均値	標準偏差
男 子	小学校	6 歳	116.3	4.43	21.0	3.19	64.3	2.55
		7	122.7	5.83	23.5	3.92	67.4	3.25
		8	127.2	5.22	26.4	5.05	69.6	3.05
		9	132.7	4.79	29.3	5.44	72.1	2.50
		10	138.6	6.06	33.3	6.76	74.4	3.25
	11	145.9	6.92	38.3	7.36	78.1	3.51	
	中学校	12 歳	152.8	7.67	43.1	10.89	81.0	4.32
		13	159.5	7.62	48.0	10.12	84.3	4.75
		14	165.8	6.68	52.7	9.48	87.6	4.04
	高等学校	15 歳						
	16							
17								
女 子	小学校	6 歳	115.3	4.67	20.4	2.69	64.3	2.57
		7	121.8	4.67	23.3	3.20	67.0	3.66
		8	126.8	5.16	25.5	3.83	69.7	2.65
		9	134.2	6.60	29.7	6.09	72.8	3.73
		10	140.3	6.83	33.1	6.42	75.4	3.77
	11	146.5	6.91	37.9	8.39	78.9	3.84	
	中学校	12 歳	151.7	5.83	41.7	7.04	81.6	3.64
		13	154.8	5.20	45.6	7.23	83.8	2.93
		14	156.6	5.98	48.4	7.39	84.6	3.50
	高等学校	15 歳						
	16							
17								

9. 年齢別 疾病・異常被患率（男女合計）

区分	視力								眼の 疾病・ 異常	難 聴	耳鼻科			歯・口腔							
	裸眼視力				矯正視力						耳 疾 患	鼻 ・ 副 鼻 腔 疾 患	口 腔 咽 喉 頭 疾 患 ・ 異 常	う歯			歯 列 ・ 咬 合	顎 関 節	歯 垢 の 状 態		
	1 ・ 0 以 上	1 ・ 0 未 満	0 ・ 7 未 満	0 ・ 3 未 満	1 ・ 0 以 上	1 ・ 0 未 満	0 ・ 7 未 満	0 ・ 3 未 満						計	処 置 完 了 者	未 処 置 歯 の あ る 者					
男女 合 計	小 学 校	計	68.13	10.23	7.70	2.66	3.07	2.90	3.28	0.82	8.00	1.12	5.59	9.82	0.89	42.85	24.53	18.32	2.56	0.28	1.71
		6 歳	80.78	11.51	3.33	0.47	1.87	0.64	0.18	0.00	7.27	2.24	10.31	15.26	2.07	35.06	15.69	19.38	1.38	0.46	0.29
		7 歳	78.31	11.42	5.20	1.69	0.91	1.03	0.91	0.30	6.52	1.39	3.19	6.26	0.92	45.39	24.51	20.87	2.85	0.06	1.40
		8 歳	72.53	9.10	7.70	2.30	2.42	1.35	1.63	0.45	9.11	1.33	7.76	12.67	1.23	47.79	27.00	20.79	2.96	0.17	1.45
		9 歳	64.01	10.86	9.78	3.75	3.70	3.24	3.41	1.19	8.88	0.11	2.72	6.42	0.35	52.54	31.64	20.90	3.31	0.11	2.28
		10 歳	61.09	9.75	9.86	3.11	4.23	4.29	5.25	1.23	8.79	1.38	6.58	11.40	0.59	41.31	26.19	15.13	1.98	0.75	1.23
	11 歳	53.47	8.91	9.93	4.46	5.08	6.60	7.95	1.64	7.28	0.28	2.69	6.51	0.23	35.11	21.89	13.22	2.89	0.11	3.57	
	中 学 校	計	43.95	11.93	11.49	7.21	6.00	7.68	8.79	2.15	4.81	1.28	3.42	7.38	0.07	31.79	17.59	14.20	6.36	0.17	4.98
		12 歳	48.55	12.86	11.46	6.78	4.63	5.44	7.64	1.72	4.73	2.26	5.44	10.99	0.11	27.83	16.01	11.82	6.26	0.11	4.47
		13 歳	42.87	12.02	12.83	6.99	5.41	7.37	9.12	2.68	5.41	0.00	2.75	6.39	0.06	31.34	16.25	15.09	7.24	0.17	5.75
	14 歳	40.29	10.88	10.16	7.87	8.04	10.32	9.65	2.06	4.29	1.55	1.99	4.61	0.06	36.38	20.60	15.78	5.56	0.23	4.71	
高 等 学 校	計	36.73	7.85	10.91	7.42	12.91	11.34	9.99	2.21	5.72	1.11	5.10	9.78	0.56	31.08	20.07	11.01	1.53	0.14	1.74	
	15 歳	37.21	8.67	11.84	9.09	12.26	10.36	7.82	2.33	3.48	1.64	8.23	10.70	1.23	28.25	18.76	9.48	0.62	0.41	2.27	
	16 歳	36.93	7.56	11.88	6.26	12.10	10.80	12.31	1.51	7.25	0.21	4.25	8.28	0.21	29.94	19.53	10.40	2.12	0.00	1.91	
17 歳	36.05	7.30	9.01	6.87	14.38	12.88	9.87	2.79	6.55	1.46	2.74	10.34	0.21	35.07	21.92	13.15	1.88	0.00	1.04		
総 計		58.00	10.57	9.15	4.47	4.79	5.08	5.55	1.35	6.82	1.17	4.87	9.06	0.61	38.44	22.00	16.44	3.66	0.24	2.72	

歯・口腔							内科								検査								
歯肉の状態	その他の疾病異常	一人当たり平均う歯等数					栄養状態	脊柱	胸郭	皮膚		心臓の疾病・異常	その他の疾病・異常				寄生虫卵陽性	尿		結核			心電図異常
		計	永久歯の喪失歯数	う歯数						アトピー性皮膚疾患	その他の皮膚疾患		ぜん息	腎臓疾患	言語障害	その他の疾病・異常		蛋白陽性	尿糖陽性	結核	結核判定委員会の検討者	結核精密検査対象者	
				計	永久歯の処置歯数	永久歯の未処置歯数																	
本	本	本	本	本	本	本	本	本	本	本	本	本	本	本	本	本	本	本	本	本	本		
0.81	13.63	1.06	0.52	0.08	1.21	0.65	0.51	3.11	0.09	0.11	0.70	0.04	0.56	0.08	0.00	0.06	0.13	0.21
0.29	9.46	0.52	0.23	0.00	1.10	1.10	0.75	3.81	0.17	0.12	0.63	0.06	0.23	0.12	0.00	0.23	0.29	1.27
0.42	11.17	0.73	0.36	0.06	0.97	0.36	0.48	1.75	0.00	0.06	1.15	0.06	0.54	0.00	0.00	0.06	0.06	0.00
0.84	15.32	0.56	0.17	0.17	1.78	0.84	0.33	3.51	0.06	0.11	0.33	0.00	0.33	0.06	0.00	0.00	0.06	0.00
0.69	16.11	1.31	0.74	0.00	0.80	0.57	0.57	2.80	0.00	0.11	0.74	...	0.46	0.06	0.00	0.06	0.00	0.00
1.02	16.62	1.54	0.48	0.11	1.86	0.74	0.37	3.67	0.11	0.11	0.37	...	0.69	0.16	0.00	0.00	0.26	0.00
1.53	12.71	1.64	1.13	0.11	0.68	0.28	0.57	3.00	0.17	0.17	1.02	...	1.08	0.11	0.00	0.00	0.11	0.00
3.13	16.63	0.54	0.02	0.53	0.30	0.22	0.53	1.14	0.31	1.25	0.24	0.66	2.43	0.07	0.11	2.13	...	2.43	0.18	0.00	0.02	0.14	1.01
3.21	15.25	0.54	0.02	0.53	0.30	0.22	0.65	0.76	0.22	1.14	0.11	0.87	2.76	0.05	0.00	1.89	...	2.60	0.22	0.00	0.05	0.21	3.00
2.60	16.25	0.55	1.38	0.28	1.76	0.39	0.50	2.31	0.06	0.28	2.37	...	2.30	0.05	0.00	0.00	0.05	0.00
3.58	18.44	0.39	1.29	0.45	0.84	0.22	0.62	2.19	0.11	0.06	2.14	...	2.38	0.28	0.00	0.00	0.16	0.00
0.98	22.16	0.00	1.11	0.28	2.16	0.07	1.88	3.83	0.42	0.14	12.54	...	2.43	0.00	0.00	0.00	0.00	1.65
0.82	22.27	0.00	1.23	0.21	2.26	0.21	1.23	3.90	0.00	0.00	12.32	...	2.64	0.00	0.00	0.00	0.00	4.46
0.64	21.87	0.00	1.27	0.21	2.54	0.00	2.12	4.03	0.42	0.42	11.65	...	2.33	0.00	0.00	0.00	0.00	0.00
1.46	22.34	0.00	0.84	0.42	1.68	0.00	2.32	3.58	0.84	0.00	13.68	...	2.32	0.00	0.00	0.00	0.00	0.41
1.54	15.27	0.54	0.02	0.53	0.30	0.22	0.81	0.76	0.17	1.30	0.48	0.67	2.97	0.11	0.11	2.13	0.04	1.29	0.11	0.00	0.04	0.13	0.58

10. 年齢別 疾病・異常被患率（男子）

区分			視力							眼の疾病・異常	難聴	耳鼻科			歯・口腔						
			裸眼視力				矯正視力					耳疾患	鼻・副鼻腔疾患	口腔咽喉頭疾患・異常	う歯			歯列・咬合	顎関節	歯垢の状態	
			1・0以上	1・0未満	0・7未満	0・3未満	1・0以上	1・0未満	0・7未満						0・3未満	計	処置完了者				未処置歯のある者
男 子	小 学 校	計	70.63	9.36	7.33	2.43	3.02	2.71	2.76	0.53	9.05	1.02	5.57	12.24	1.11	43.94	25.12	18.82	2.41	0.33	2.04
		6歳	82.16	10.65	3.70	0.46	2.00	0.47	0.23	0.00	7.99	1.82	10.02	18.49	2.97	36.30	15.41	20.89	0.80	0.46	0.34
		7	78.97	10.27	5.37	1.98	1.05	1.17	0.82	0.35	7.31	1.52	3.08	7.94	0.84	46.90	24.91	21.99	2.94	0.12	1.65
		8	75.66	8.38	6.98	1.93	2.18	1.75	1.75	0.33	9.42	1.28	7.09	15.43	1.40	47.64	28.65	18.99	3.03	0.22	1.84
		9	67.03	9.86	10.08	2.96	3.50	3.29	2.52	0.77	10.98	0.00	3.11	8.27	0.57	55.30	33.55	21.74	2.98	0.22	3.09
		10	64.81	9.22	7.98	3.32	3.78	3.99	5.57	0.95	9.99	1.33	6.60	14.97	0.63	42.44	26.92	15.53	2.09	0.84	1.46
	中 学 校	計	49.16	11.34	10.78	6.92	5.30	6.78	6.71	1.76	6.31	1.62	3.77	9.15	0.07	30.60	16.94	13.66	7.06	0.18	5.60
		12歳	53.32	12.72	10.24	6.20	4.25	4.88	6.02	1.45	6.87	2.58	5.75	13.24	0.00	28.29	15.76	12.53	7.22	0.11	4.78
		13	49.63	11.70	11.70	6.74	4.68	7.01	6.38	1.91	5.78	0.00	3.39	8.64	0.11	29.66	16.60	13.06	7.40	0.22	6.64
		14	46.25	9.64	10.51	7.91	7.28	8.83	8.06	1.99	5.93	2.26	2.09	5.98	0.11	33.99	18.53	15.46	7.08	0.23	5.82
	高 等 学 校	計	38.22	8.77	12.30	7.85	10.73	10.08	8.25	2.49	7.72	1.03	5.65	11.68	0.90	31.04	20.39	10.65	0.91	0.13	2.34
		15歳	38.43	10.69	11.83	9.54	9.80	12.55	6.67	1.96	5.11	1.84	8.46	11.19	2.24	26.94	17.71	9.23	0.37	0.37	3.75
		16	40.33	9.20	14.40	6.80	12.35	7.00	9.47	1.65	8.73	0.00	4.33	9.96	0.00	30.43	19.37	11.07	0.40	0.00	1.99
		17	40.17	6.45	10.89	7.26	11.30	11.72	9.62	4.18	9.17	1.17	3.95	14.57	0.40	34.90	23.53	11.37	1.98	0.00	1.19
	総 計			61.13	9.93	8.84	4.30	4.39	4.61	4.47	1.08	8.09	1.21	5.01	11.23	0.77	38.68	22.17	16.51	3.73	0.27

歯・口腔							内科								検査								
歯肉の状態	その他の疾病異常	一人当たり平均歯等数					栄養状態	脊柱	胸郭	皮膚		心臓の疾病・異常	その他の疾病・異常				寄生虫卵陽性	尿		結核			心電図異常
		計	永久歯の喪失歯数	う歯数						アトピー性皮膚疾患	その他の皮膚疾患		ぜん息	腎臓疾患	言語障害	その他の疾病・異常		蛋白陽性	尿糖陽性	結核	結核判定委員会の検討者	結核精密検査対象者	
				計	永久歯の処置歯数	永久歯の未処置歯数																	
本	本	本	本	本	本	本	本	本	本	本	本	本	本	本	本	本	本	本	本	本	本		
0.79	13.41	1.23	0.33	0.07	1.41	0.66	0.51	3.65	0.09	0.09	0.81	0.07	0.37	0.09	0.00	0.04	0.13	0.31
0.57	9.95	0.46	0.23	0.00	1.49	1.03	0.80	4.93	0.23	0.00	0.92	0.11	0.11	0.23	0.00	0.11	0.23	1.93
0.59	11.66	0.82	0.35	0.12	0.59	0.35	0.47	1.87	0.00	0.00	1.41	0.12	0.47	0.00	0.00	0.00	0.12	0.00
0.54	14.27	0.75	0.32	0.22	2.37	1.08	0.32	4.31	0.11	0.11	0.54	0.00	0.32	0.00	0.00	0.00	0.00	0.00
0.77	16.13	1.65	0.22	0.00	0.88	0.55	0.66	2.87	0.00	0.11	0.77	...	0.11	0.11	0.00	0.11	0.00	0.00
0.94	16.30	1.54	0.21	0.00	2.07	0.52	0.41	4.96	0.00	0.10	0.41	...	0.62	0.10	0.00	0.00	0.31	0.00
1.69	12.18	2.11	0.67	0.11	1.01	0.45	0.45	2.92	0.22	0.22	0.90	...	0.56	0.11	0.00	0.00	0.11	0.00
3.82	16.44	0.55	0.01	0.48	0.24	0.24	0.60	1.13	0.57	1.45	0.25	0.60	3.15	0.07	0.11	2.09	...	1.84	0.11	0.00	0.03	0.21	1.15
3.82	16.56	0.55	0.01	0.48	0.24	0.24	0.83	0.63	0.42	1.47	0.21	0.73	3.77	0.10	0.00	1.89	...	1.14	0.10	0.00	0.10	0.31	3.39
3.37	16.32	0.64	1.62	0.43	1.94	0.32	0.43	2.80	0.00	0.22	2.37	...	2.01	0.00	0.00	0.00	0.10	0.00
4.57	17.69	0.33	1.23	0.90	1.01	0.22	0.67	3.03	0.11	0.11	2.13	...	2.42	0.23	0.00	0.00	0.21	0.00
0.65	28.83	0.00	1.82	0.52	2.99	0.13	1.95	5.19	0.13	0.13	16.49	...	2.56	0.00	0.00	0.00	0.00	2.16
1.50	26.59	0.00	1.49	0.37	2.97	0.37	1.12	5.20	0.00	0.00	17.10	...	3.65	0.00	0.00	0.00	0.00	5.45
0.40	29.88	0.00	2.38	0.40	3.17	0.00	2.38	4.37	0.40	0.40	15.48	...	2.36	0.00	0.00	0.00	0.00	0.00
0.00	30.16	0.00	1.61	0.81	2.82	0.00	2.42	6.05	0.00	0.00	16.94	...	1.58	0.00	0.00	0.00	0.00	0.78
1.72	15.67	0.55	0.01	0.48	0.24	0.24	0.93	0.71	0.27	1.56	0.49	0.66	3.63	0.09	0.10	2.54	0.07	1.02	0.09	0.00	0.03	0.14	0.73

11. 年齢別 疾病・異常被患率（女子）

区分			視力								眼の疾病・異常	難聴	耳鼻科			歯・口腔					
			裸眼視力				矯正視力						耳疾患	鼻・副鼻腔疾患	口腔咽喉頭疾患・異常	う歯			歯列・咬合	顎関節	歯垢の状態
			1・0以上	1・0未満	0・7未満	0・3未満	1・0以上	1・0未満	0・7未満	0・3未満						計	処置完了者	未処置歯のある者			
女 子	小 学 校	計	65.48	11.16	8.09	2.89	3.13	3.11	3.83	1.11	6.90	1.22	5.61	7.26	0.67	41.69	23.90	17.79	2.71	0.23	1.35
		6歳	80.54	12.38	2.95	0.47	1.81	0.84	0.12	0.00	6.54	2.67	10.61	12.06	1.17	33.93	15.97	17.96	2.00	0.47	0.23
		7	77.69	12.66	5.01	1.38	0.75	0.88	1.00	0.25	5.67	1.25	3.31	4.66	1.04	43.83	24.09	19.75	2.78	0.00	1.14
		8	70.44	9.89	8.48	2.71	2.74	0.95	1.55	0.60	8.77	1.39	8.49	9.88	1.06	48.20	25.20	23.00	2.95	0.12	1.06
		9	60.76	11.94	9.46	4.61	3.90	3.19	4.37	1.65	6.64	0.24	2.29	4.66	0.12	49.75	29.59	20.17	3.70	0.00	1.43
		10	58.05	10.32	11.88	2.89	4.83	4.72	5.06	1.57	7.51	1.42	6.56	7.84	0.56	40.27	25.41	14.86	1.90	0.67	1.01
		11	47.14	9.95	10.30	5.15	4.59	7.80	10.55	2.52	6.13	0.34	2.09	4.59	0.12	35.45	23.16	12.30	3.13	0.12	3.25
	中 学 校	計	38.19	12.53	12.23	7.49	6.74	8.63	11.01	2.57	3.41	0.91	3.04	5.46	0.08	34.02	18.81	15.21	5.77	0.16	4.43
		12歳	43.55	13.02	12.79	7.41	5.09	6.11	9.50	2.04	2.39	1.91	5.11	8.91	0.23	27.54	16.29	11.25	5.45	0.12	4.29
		13	36.05	12.36	14.06	7.26	6.31	7.91	12.27	3.56	5.01	0.00	2.06	4.20	0.00	33.65	15.89	17.76	7.41	0.12	5.06
		14	34.87	12.20	9.78	7.83	9.19	12.37	11.78	2.24	2.55	0.80	1.89	3.57	0.00	39.55	22.82	16.73	4.40	0.24	3.91
	高 等 学 校	計	34.74	6.70	9.19	6.85	15.42	12.77	11.99	1.87	3.66	1.22	4.45	7.52	0.15	31.94	20.22	11.73	2.31	0.15	1.08
		15歳	36.97	6.16	11.85	8.53	16.67	8.59	10.10	3.03	1.40	1.38	7.94	10.43	0.00	30.09	20.09	10.00	0.95	0.48	0.48
		16	34.27	5.63	8.92	5.63	12.56	15.94	16.43	1.45	5.53	0.46	4.15	6.51	0.47	29.49	19.72	9.77	4.19	0.00	1.86
		17	33.03	8.26	6.88	6.42	19.05	15.24	10.95	1.43	3.67	1.79	1.36	5.96	0.00	35.34	20.09	15.25	1.79	0.00	0.90
総 計			54.55	11.25	9.48	4.64	5.20	5.58	6.71	1.63	5.58	1.13	4.72	6.72	0.44	38.59	22.06	16.53	3.61	0.20	2.26

歯・口腔							内科								検査								
歯肉の状態	その他の疾病異常	一人当たり平均う歯等数					栄養状態	脊柱	胸郭	皮膚		心臓の疾病・異常	その他の疾病・異常				寄生虫卵陽性	尿		結核			心電図異常
		計	永久歯の喪失歯数	う歯数						アトピー性皮膚疾患	その他の皮膚疾患		ぜん息	腎臓疾患	言語障害	その他の疾病・異常		蛋白陽性	尿糖陽性	結核	結核判定委員会の検討者	結核精密検査対象者	
				計	永久歯の処置歯数	永久歯の未処置歯数																	
本	本	本	本	本	本	本	本	本	本	本	本	本	本	本	本	本	本	本	本	本	本		
0.82	13.87	0.88	0.72	0.08	0.99	0.64	0.51	2.53	0.08	0.14	0.58	0.00	0.76	0.08	0.00	0.08	0.14	0.10
0.35	9.04	0.58	0.24	0.00	0.71	1.18	0.71	2.70	0.12	0.24	0.35	0.00	0.35	0.00	0.00	0.35	0.35	0.58
0.25	10.76	0.63	0.38	0.00	1.38	0.38	0.50	1.64	0.00	0.13	0.88	0.00	0.63	0.00	0.00	0.13	0.00	0.00
1.18	16.75	0.35	0.00	0.12	1.17	0.59	0.35	2.70	0.00	0.12	0.12	0.00	0.35	0.12	0.00	0.00	0.12	0.00
0.60	16.23	0.95	1.31	0.00	0.72	0.60	0.48	2.74	0.00	0.12	0.72	...	0.83	0.00	0.00	0.00	0.00	0.00
1.12	17.32	1.54	0.77	0.22	1.66	0.99	0.33	2.32	0.22	0.11	0.33	...	0.77	0.22	0.00	0.00	0.22	0.00
1.39	13.46	1.15	1.62	0.12	0.35	0.12	0.69	3.12	0.12	0.12	1.15	...	1.61	0.12	0.00	0.00	0.11	0.00
2.45	17.31	0.54	0.02	0.41	0.21	0.21	0.46	1.14	0.04	1.03	0.23	0.72	1.64	0.08	0.11	2.17	...	3.06	0.27	0.00	0.00	0.08	0.86
2.67	14.39	0.54	0.02	0.41	0.21	0.21	0.45	0.92	0.00	0.80	0.00	1.03	1.72	0.00	0.00	1.95	...	4.19	0.34	0.00	0.00	0.11	2.57
1.88	16.94	0.46	1.17	0.12	1.63	0.47	0.58	1.86	0.12	0.35	2.45	...	2.63	0.12	0.00	0.00	0.00	0.00
2.81	20.76	0.46	1.44	0.00	0.72	0.24	0.60	1.44	0.12	0.00	2.28	...	2.33	0.36	0.00	0.00	0.11	0.00
1.39	14.81	0.00	0.31	0.00	1.23	0.00	1.85	2.31	0.77	0.15	8.18	...	2.28	0.00	0.00	0.00	0.00	1.05
0.00	17.62	0.00	0.94	0.00	1.42	0.00	1.42	2.36	0.00	0.00	6.60	...	1.38	0.00	0.00	0.00	0.00	3.21
0.93	13.02	0.00	0.00	0.00	1.85	0.00	1.85	3.70	0.46	0.46	7.41	...	2.28	0.00	0.00	0.00	0.00	0.00
3.14	13.90	0.00	0.00	0.00	0.46	0.00	2.28	0.91	1.83	0.00	10.50	...	3.17	0.00	0.00	0.00	0.00	0.00
1.36	14.99	0.54	0.02	0.41	0.21	0.21	0.68	0.82	0.06	1.02	0.46	0.68	2.24	0.13	0.13	1.67	0.00	1.59	0.13	0.00	0.05	0.11	0.41

平成26年度 年齢別身長・体重・座高の平均値（川崎市・神奈川県・全国の対比）

区分	年齢	身長 (cm)			体重 (kg)			座高 (cm)				
	歳	市	県	全国	市	県	全国	市	県	全国		
男子	幼稚園	3	—	—	—	—	—	—	—	—	—	
		4	—	—	—	—	—	—	—	—	—	
		5	—	110.5	110.3	—	18.8	18.9	—	61.9	61.8	
	小学校	6	116.9	117.0	116.5	21.4	21.3	21.3	64.9	64.8	64.8	
		7	122.9	122.6	122.4	24.0	24.1	24.0	67.5	67.5	67.6	
		8	128.2	128.5	128.0	27.2	27.1	27.0	70.2	70.3	70.2	
		9	133.5	133.6	133.6	30.4	30.0	30.4	72.4	72.5	72.6	
		10	139.3	138.7	138.9	34.3	33.8	34.0	75.1	74.7	74.9	
	中学校	11	145.4	145.1	145.1	38.6	37.9	38.4	77.7	77.5	77.6	
		12	152.6	152.3	152.5	43.9	43.5	44.0	80.7	81.2	81.3	
		13	159.8	159.5	159.7	49.0	48.0	48.8	85.0	84.6	84.9	
		14	164.4	165.5	165.1	53.5	53.3	53.9	87.5	88.1	88.1	
		高等学校	15	167.5	168.9	168.3	59.3	57.9	58.9	90.1	90.6	90.4
			16	168.7	170.1	169.8	59.5	60.1	60.7	91.1	91.4	91.4
			17	170.6	171.1	170.7	62.6	62.4	62.6	92.0	92.0	92.0
	女子	幼稚園	3	—	—	—	—	—	—	—	—	—
			4	—	—	—	—	—	—	—	—	—
5			—	109.7	109.5	—	18.6	18.5	—	61.4	61.3	
小学校		6	115.8	115.6	115.5	20.8	20.7	20.8	64.3	64.2	64.4	
		7	121.9	121.9	121.5	23.4	23.5	23.4	67.1	67.2	67.2	
		8	127.3	128.0	127.4	26.1	26.6	26.4	69.8	69.9	69.9	
		9	134.1	132.9	133.4	30.1	28.9	29.8	72.8	72.0	72.6	
		10	140.5	139.9	140.1	34.1	33.7	34.0	75.9	75.5	75.8	
中学校		11	146.8	147.1	146.8	38.5	38.2	39.0	79.0	79.2	79.3	
		12	151.9	151.5	151.8	43.5	42.7	43.6	81.4	81.7	82.1	
		13	155.0	155.3	154.8	46.7	46.5	47.2	83.9	83.8	83.8	
		14	156.6	156.8	156.4	49.7	49.5	50.0	84.8	84.9	84.9	
		高等学校	15	157.0	156.8	157.0	52.0	50.6	51.4	85.7	85.4	85.4
			16	156.9	157.9	157.6	52.0	51.8	52.4	85.4	86.0	85.7
			17	157.8	158.0	157.9	52.1	52.3	52.9	85.8	85.8	85.9

疾病別傾向

疾病別傾向

川崎市学校保健統計調査の実施は、調査の内容を見直し平成23年度より文部科学省の形式に統一してきた。

今後は、疾病別における傾向を分析し、川崎市の児童生徒の実態を共有した上で学校保健の取組を検討していくことが望まれる。

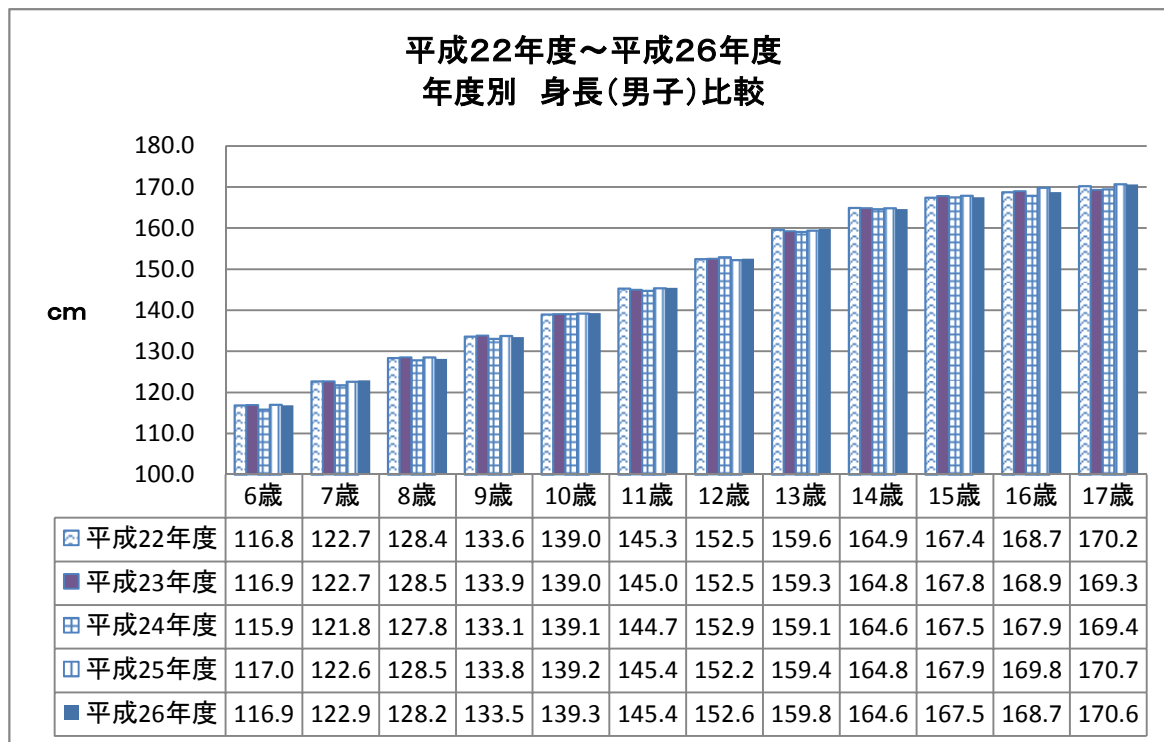
このことから、平成25年度より、川崎市の児童生徒の経年的な変化及びその年度における疾病別の傾向を比較検討し、分析した結果を追加していくことにした。

平成26年度の経年変化及び疾病傾向の分析に当たっては、次の点について留意し記載している。

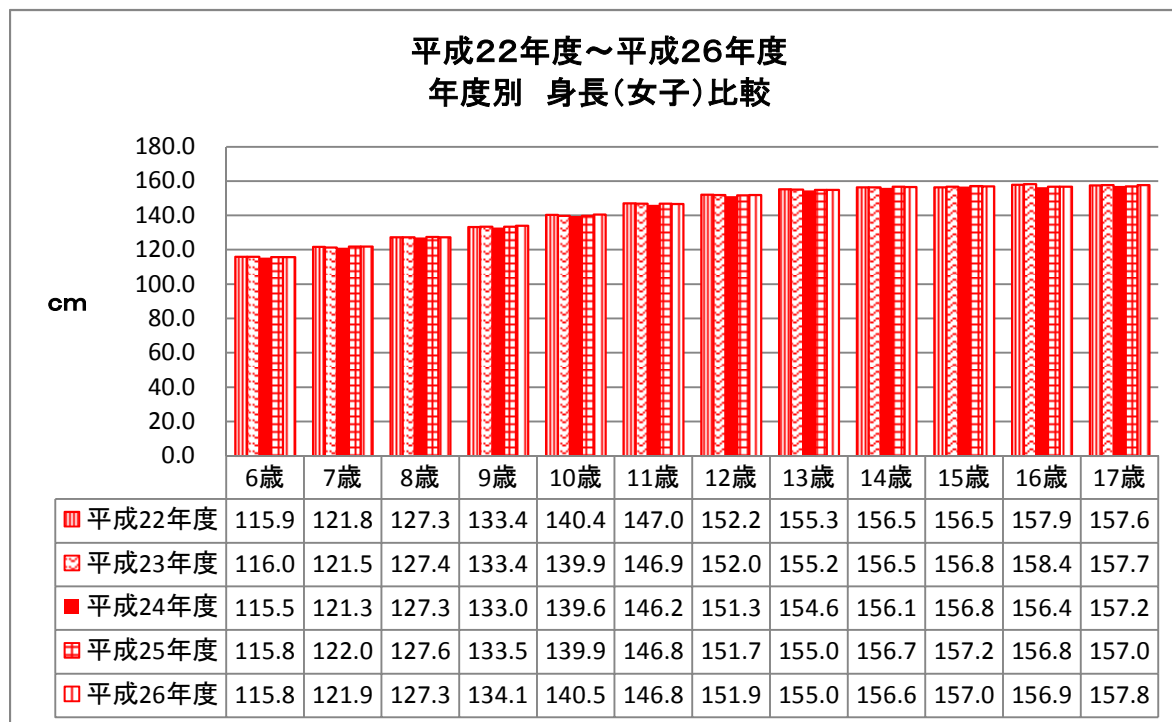
- 1 平成26年度については、現在の調査項目が平成23年度からの変更していることから、平成22年度以前の過去のデータについて経年的な変化を示すことができるもの及び経年的な変化をみていく必要性が高いものを中心に示していく。
- 2 単年度のものは、平成26年度の結果から年齢別・男女別で比較をしている。
- 3 分析の視点は、各専門家の意見を踏まえ、データから読み取れることを中心に記載している。

1 身長（平成22年度～平成26年度）

(1) 男子



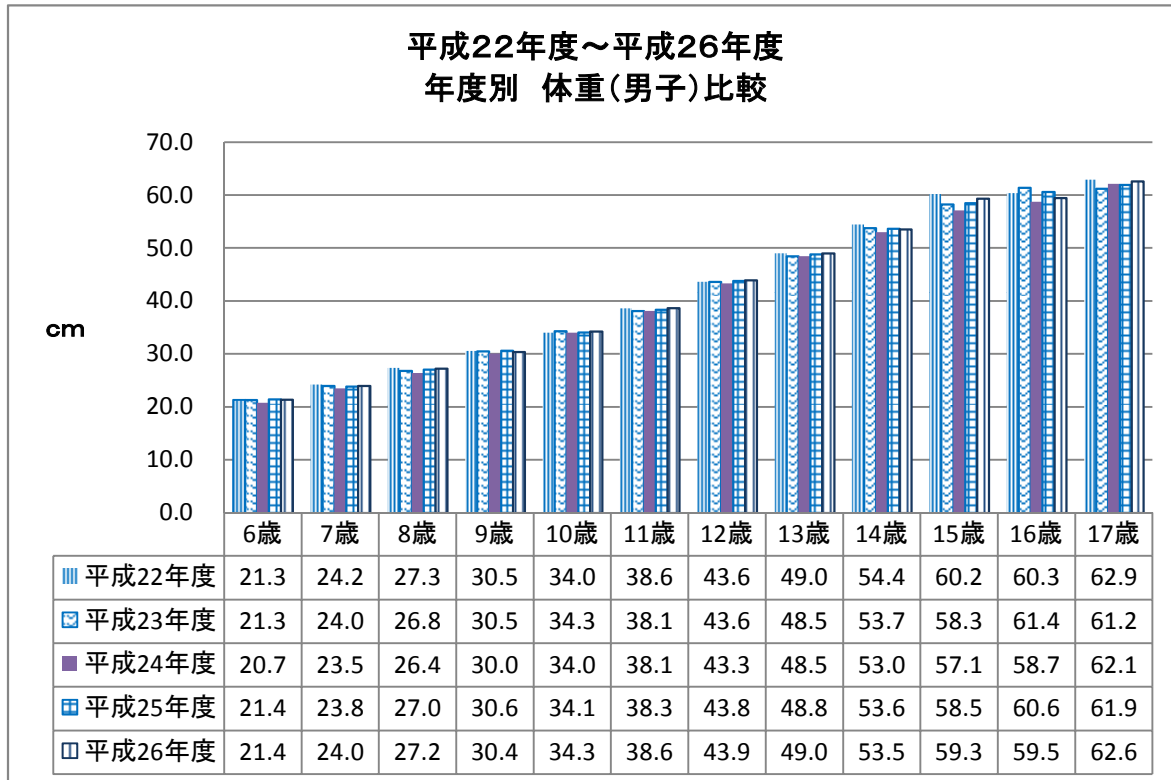
(2) 女子



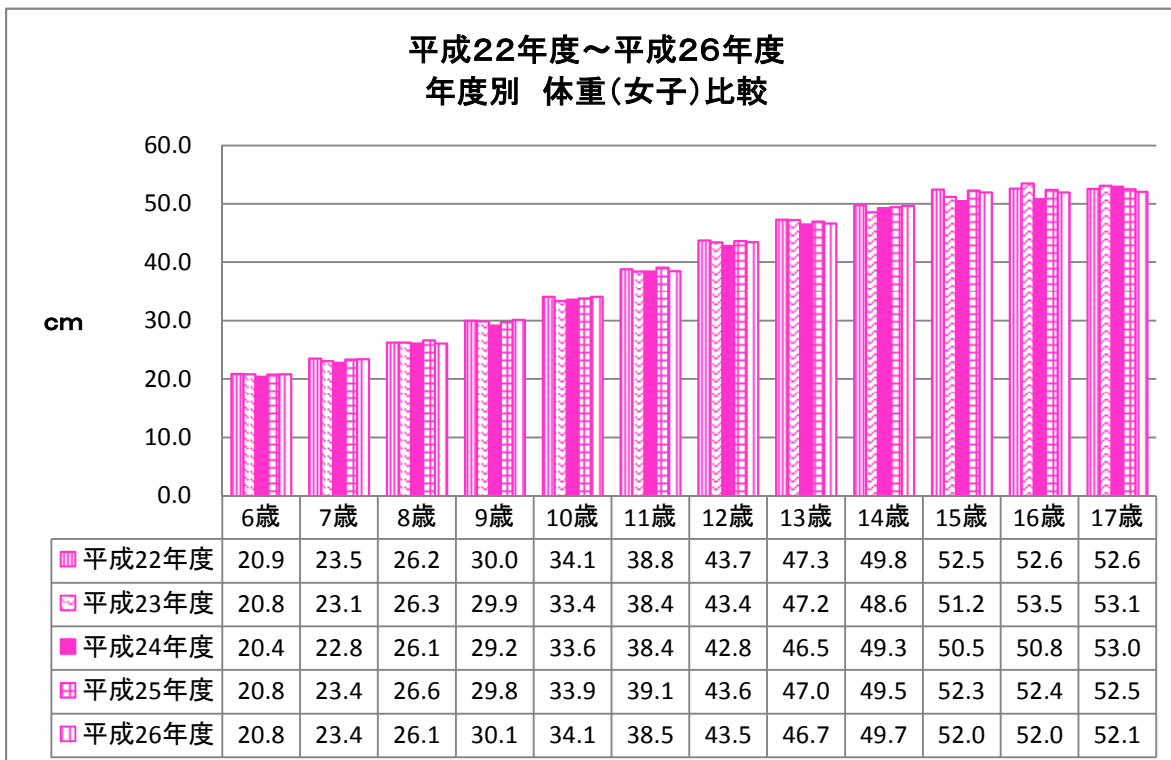
身長は、平成22年度から平成26年度の5年間では、男女共にほぼ横ばい傾向である。

2 体重 (平成22年度～平成26年度)

(1) 男子



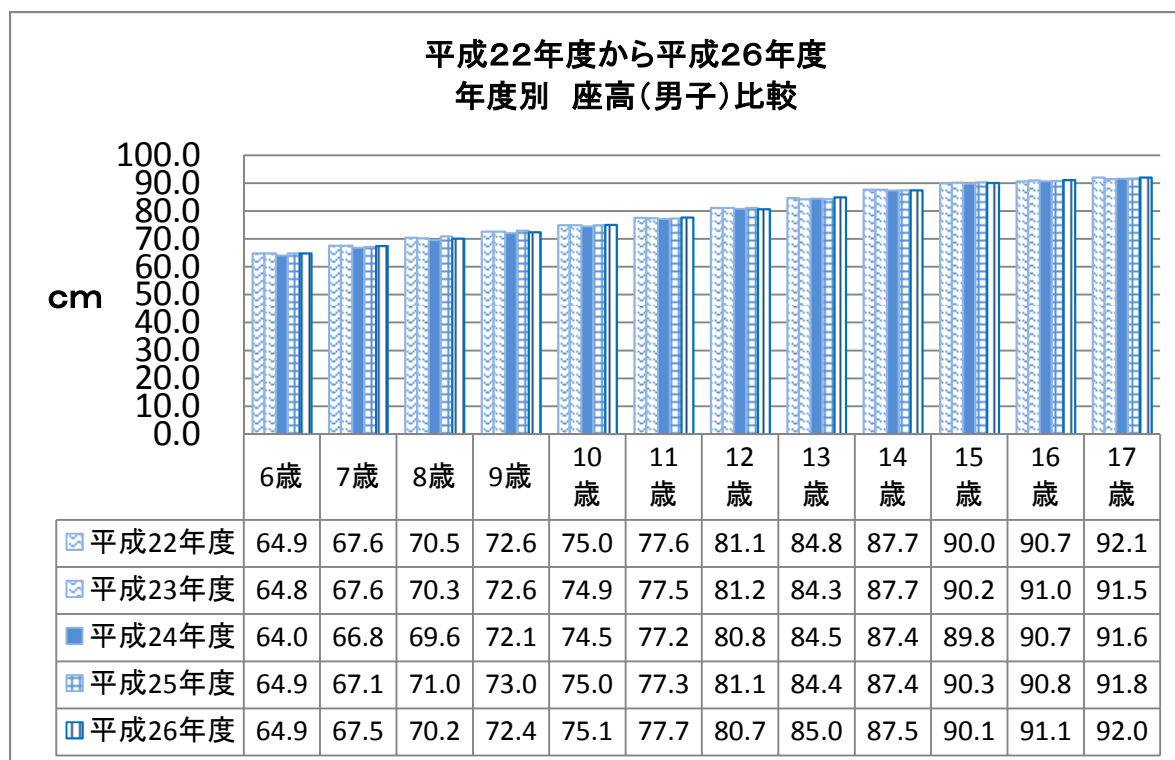
(2) 女子



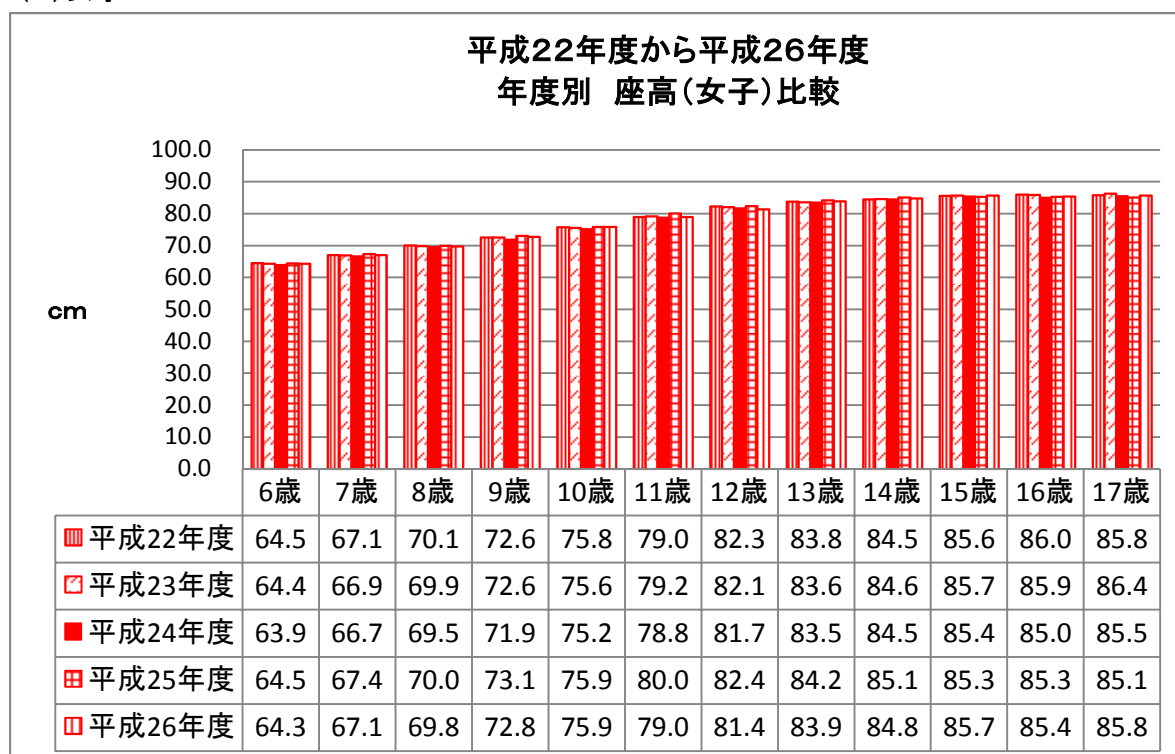
体重は、平成22年度から平成26年度の5年間では、男女共にほぼ横ばい傾向である。

3 座高（平成22年度～平成26年度）

(1) 男子



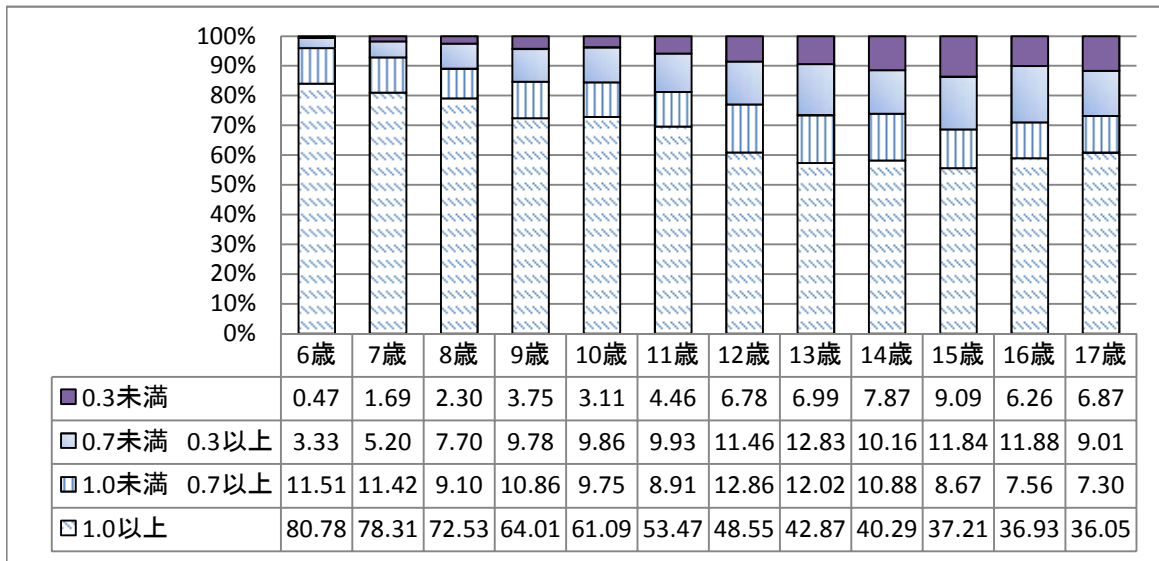
(2) 女子



座高は、平成22年度から平成26年度の5年間では男女共に横ばい傾向である。

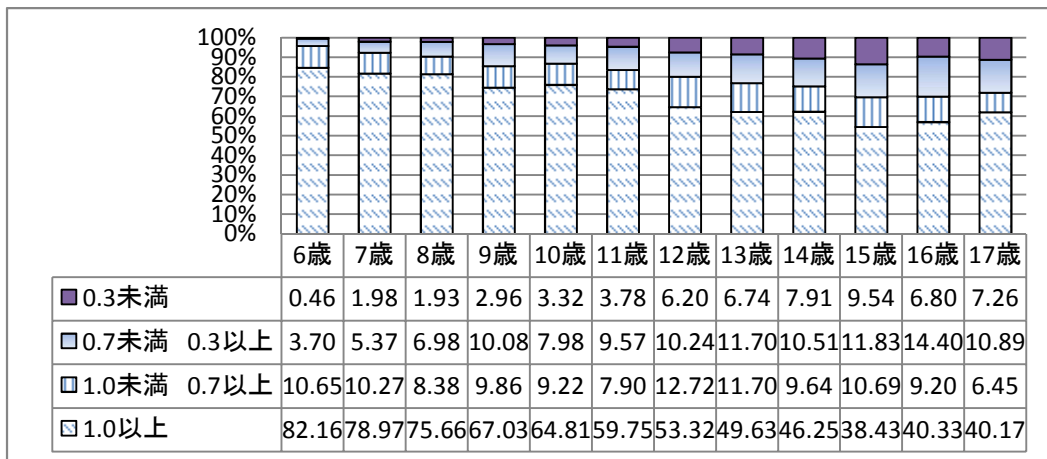
4 裸眼視力 (平成26年度)

(1) 学年別

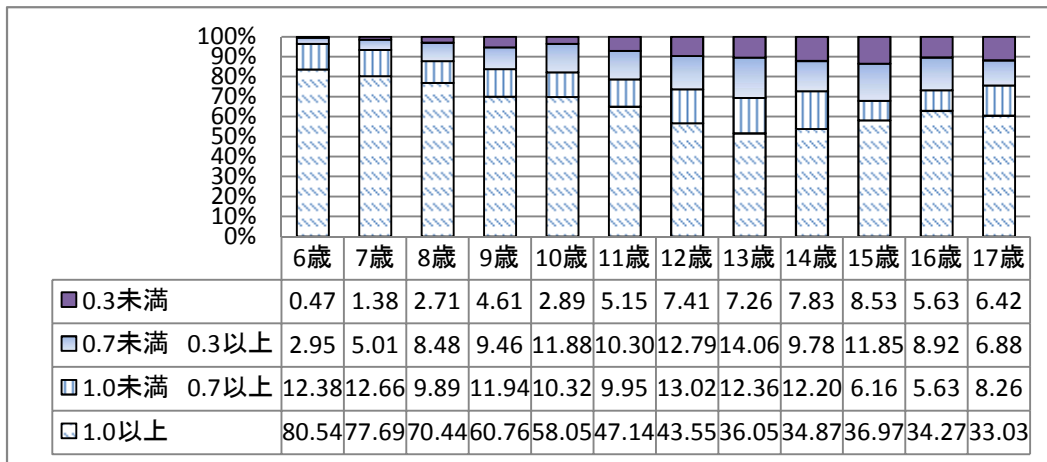


(2) 男女別

【男子】



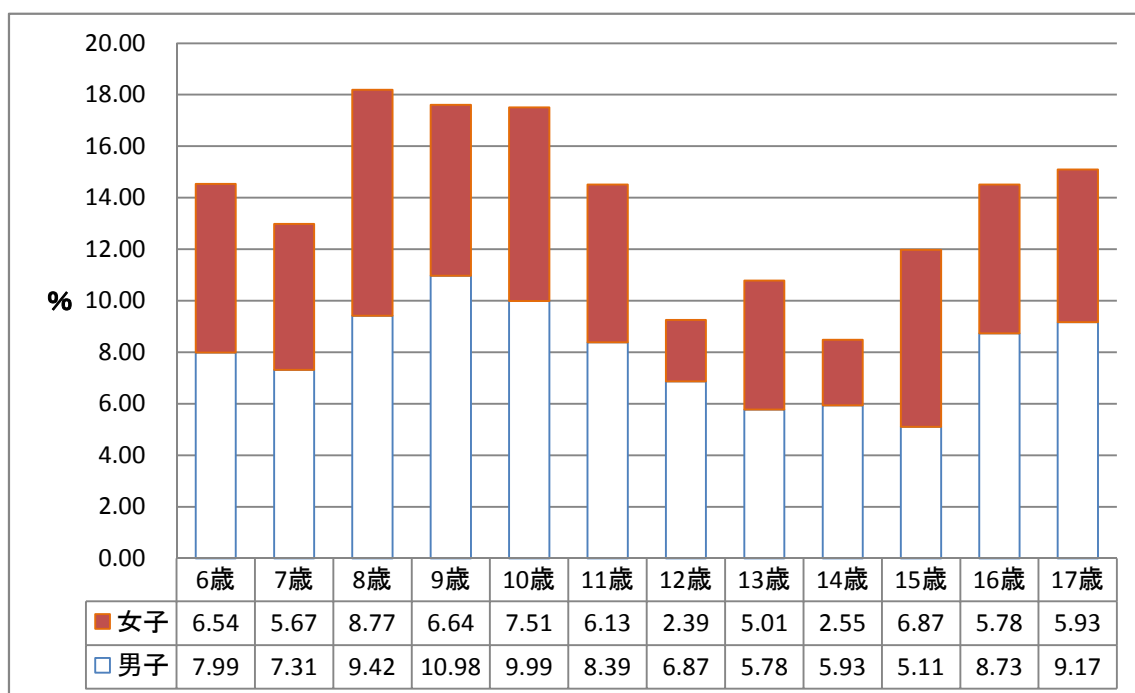
【女子】



裸眼視力1.0以上の割合は、男女いずれも小学校第1学年(6歳)が最も高く、それ以降学年が進むにつれて低下している。

5 眼の疾病・異常 (平成26年度)

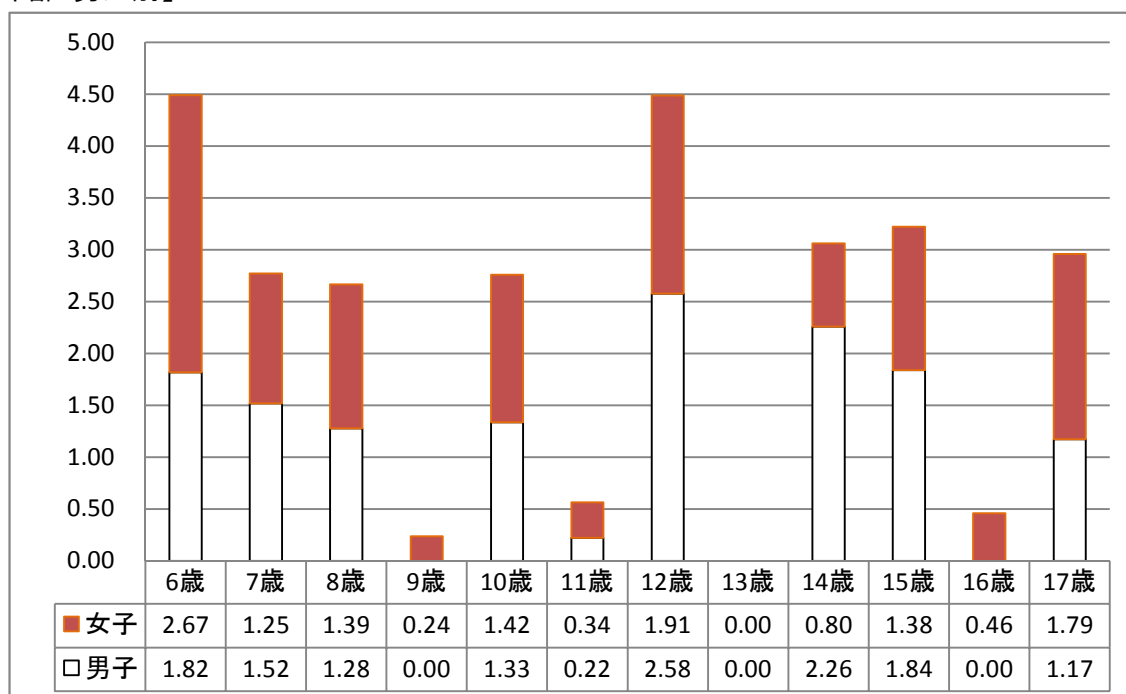
【年齢・男女別】



男女共に小学校で高くなっており、小学校3学年(8歳)で最高となっている。中学校では減少し、高等学校で増加する。

6 難聴 (平成26年度)

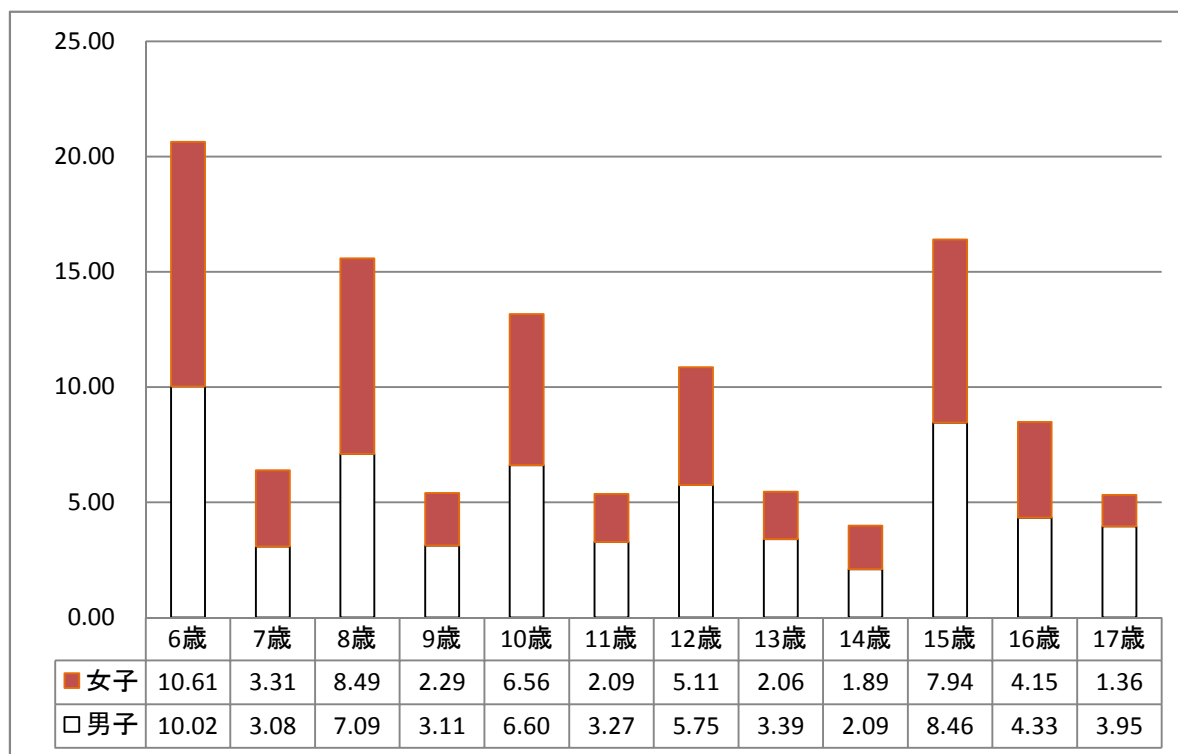
【年齢・男女別】



聴力検査の全員実施学年(小学校1年生から3年生、5年生、中学校1年生、3年生、高校生1年生、3年生)により数値の高低があると考えられる。その中で、小学校1年生と中学校1年生で高くなっている。

7 耳疾患 (平成26年度)

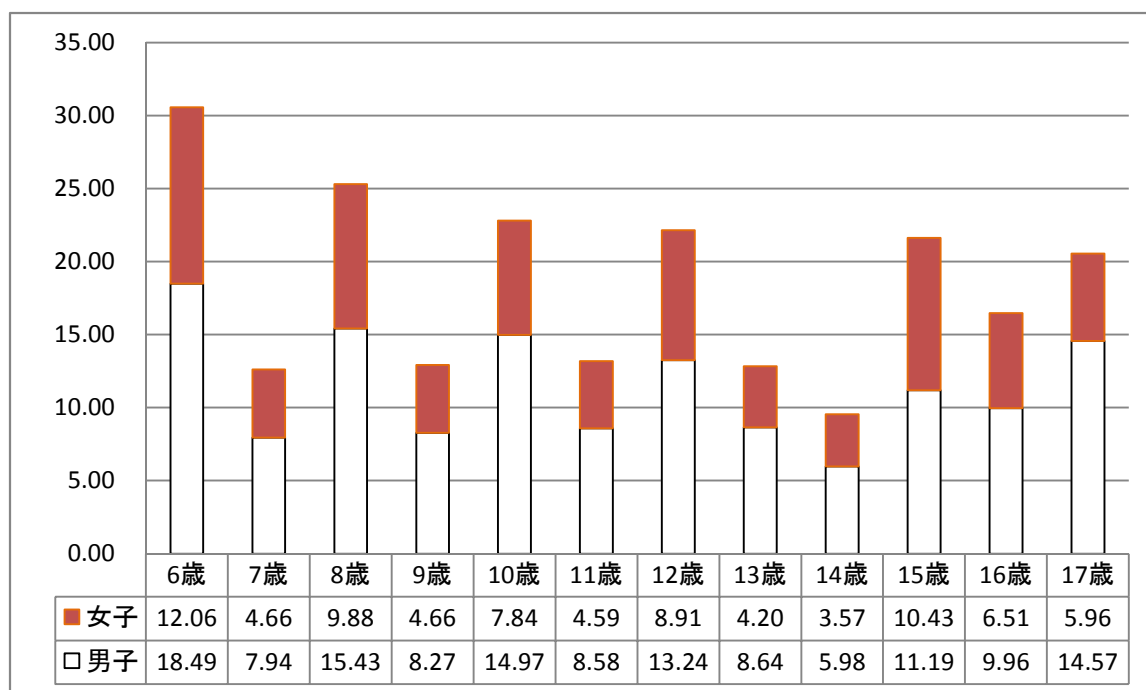
【年齢・男女別】



学年では、小学校1学年(6歳)が最も高くなっている。

8 鼻・副鼻腔疾患 (平成26年度)

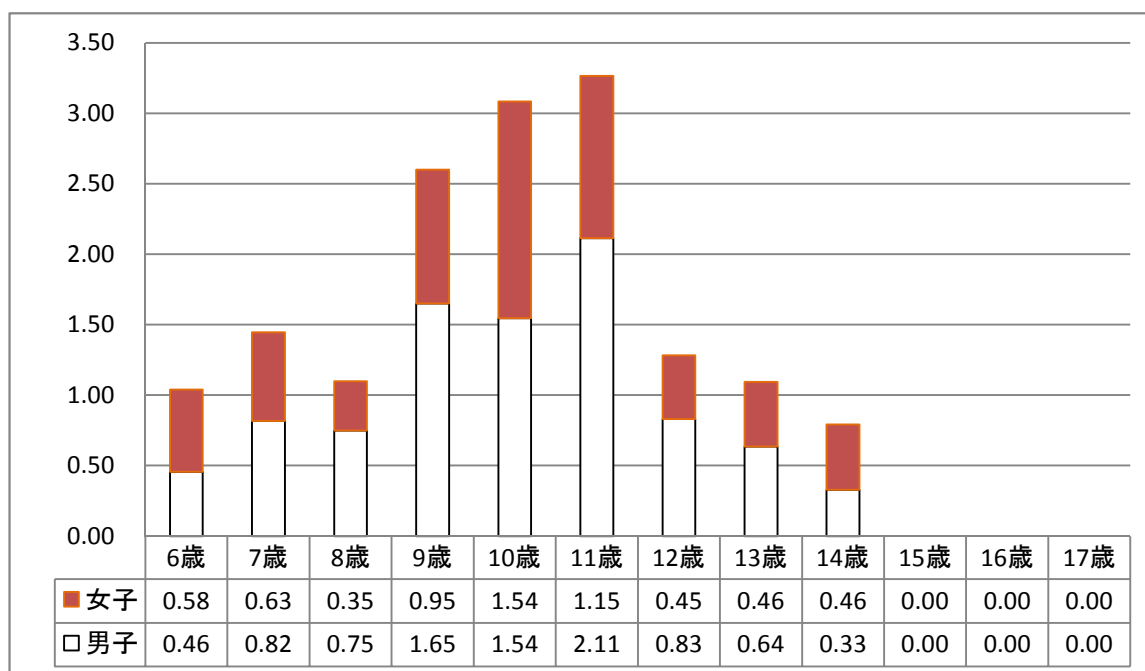
【年齢・男女別】



男女間では、どの学年においても男子の割合が高くなっている。

9 栄養状態 (平成26年度)

【年齢・男女別】

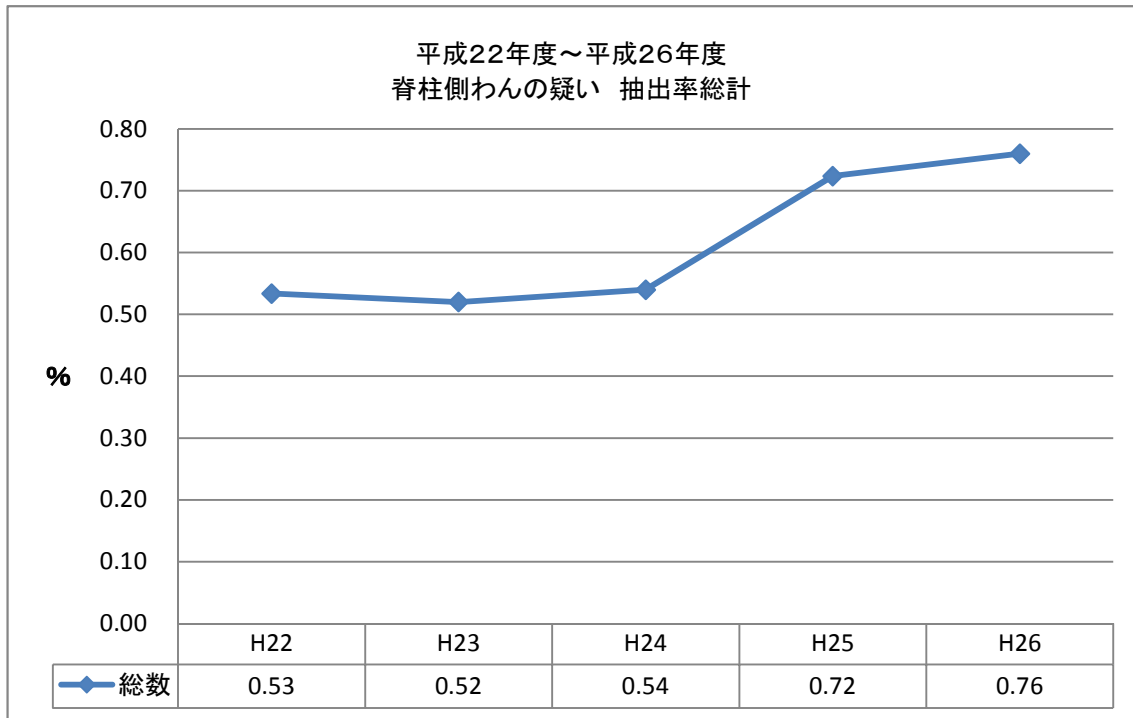


平成26年度は、高等学校1学年(15歳)～高等学校3学年(17歳)までの学年では抽出されていない。男女別では、小学校1学年(6歳)、5年生(10歳)の学年以外で男子の割合が高くなっている。

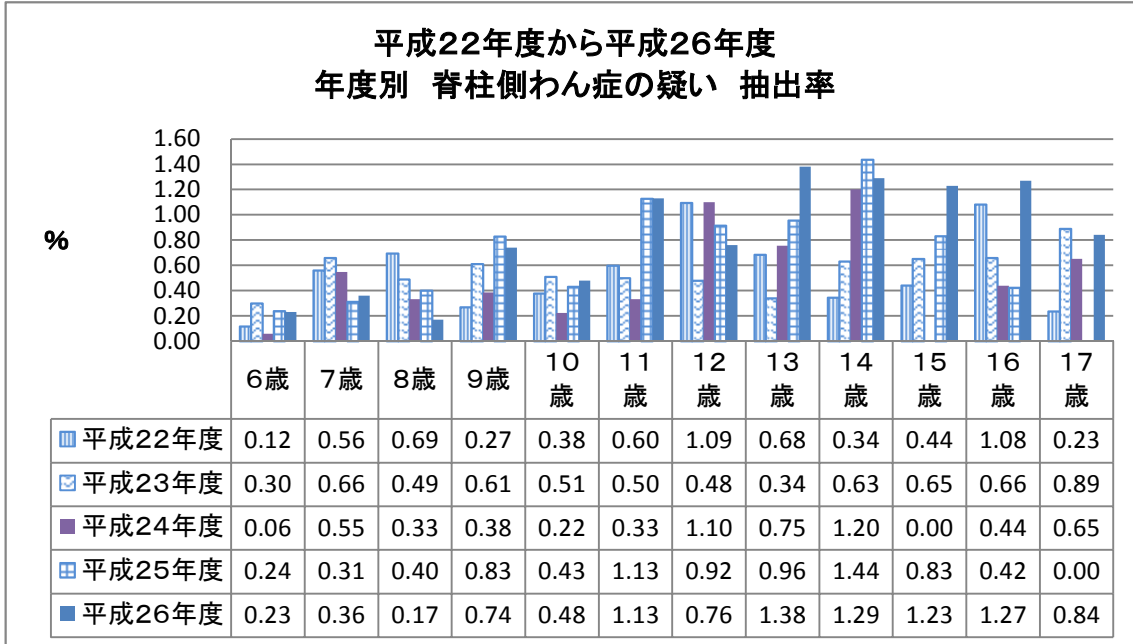
※平成22年度までは「肥満傾向」「栄養不良」という区別の項目を平成23年度から「栄養状態」に変更している。

10 脊柱側弯症の疑い (平成22年度～平成26年度)

(1) 年度別

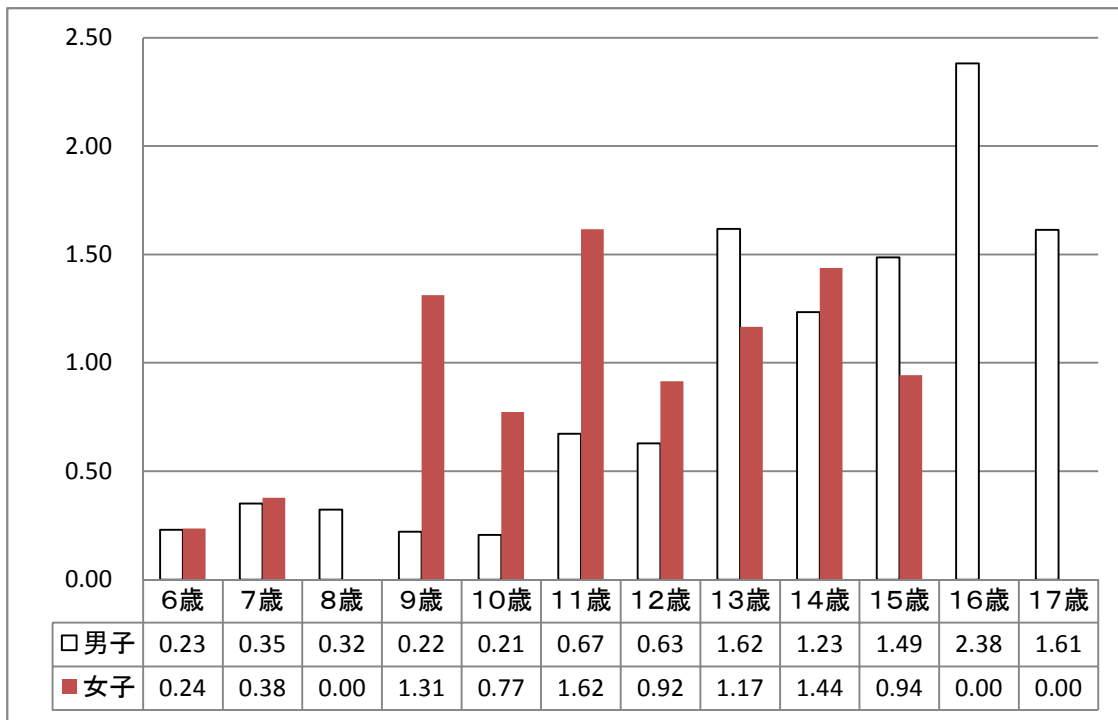


(2) 学年別



年度によりばらつきがあるものの、小学校6学年(11歳)以上の学年の割合が高くなっている。

(3)男女別 (平成26年度)

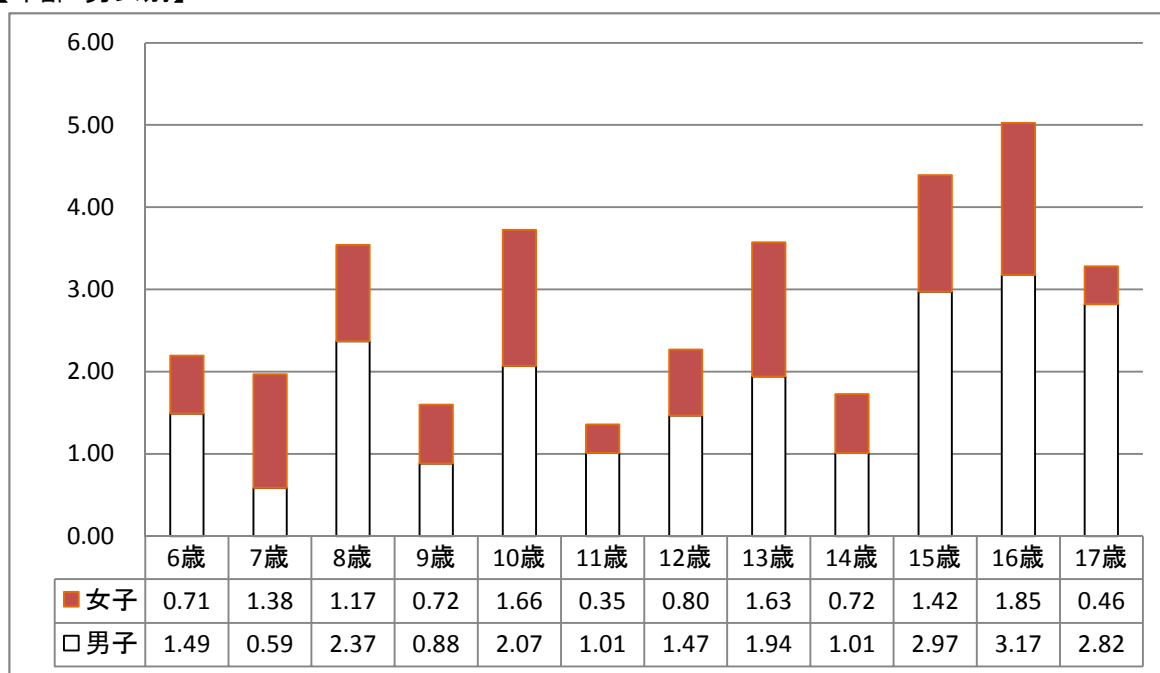


平成26年度は、男女間では多くの学年(年齢)で女子の割合が高くなっている。
 高等学校2・3学年(16・17歳)では男子のみとなっている。

11 アトピー性皮膚疾患

(平成26年度)

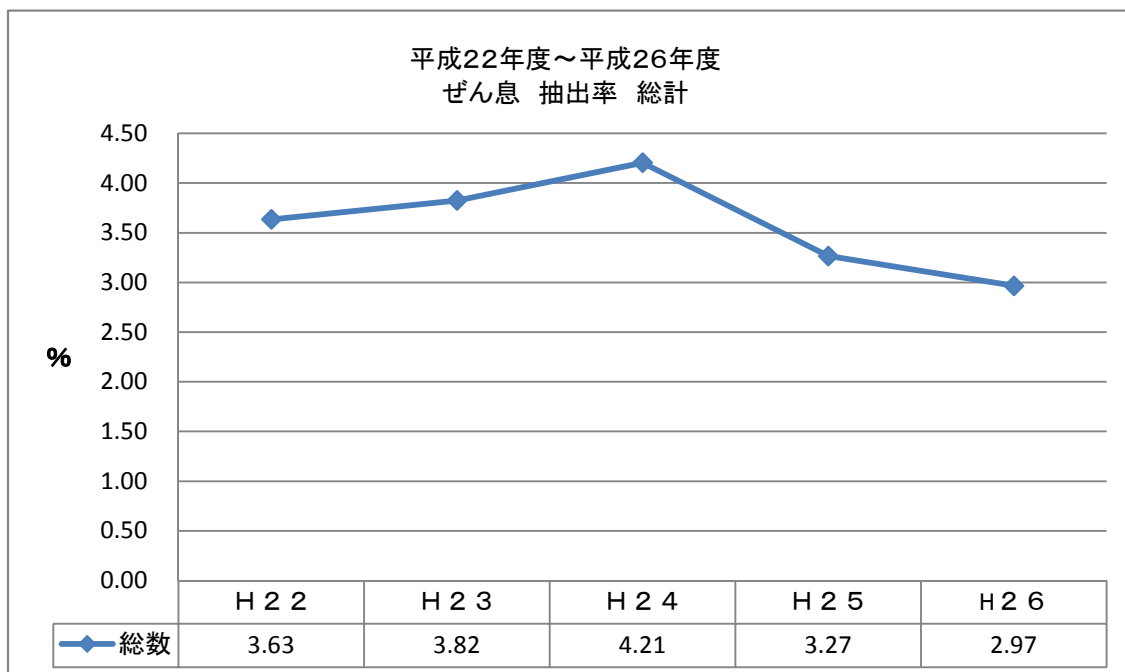
【年齢・男女別】



アトピー性皮膚疾患では、男女とも高等学校1学年(16歳)で、最も高くなっている。

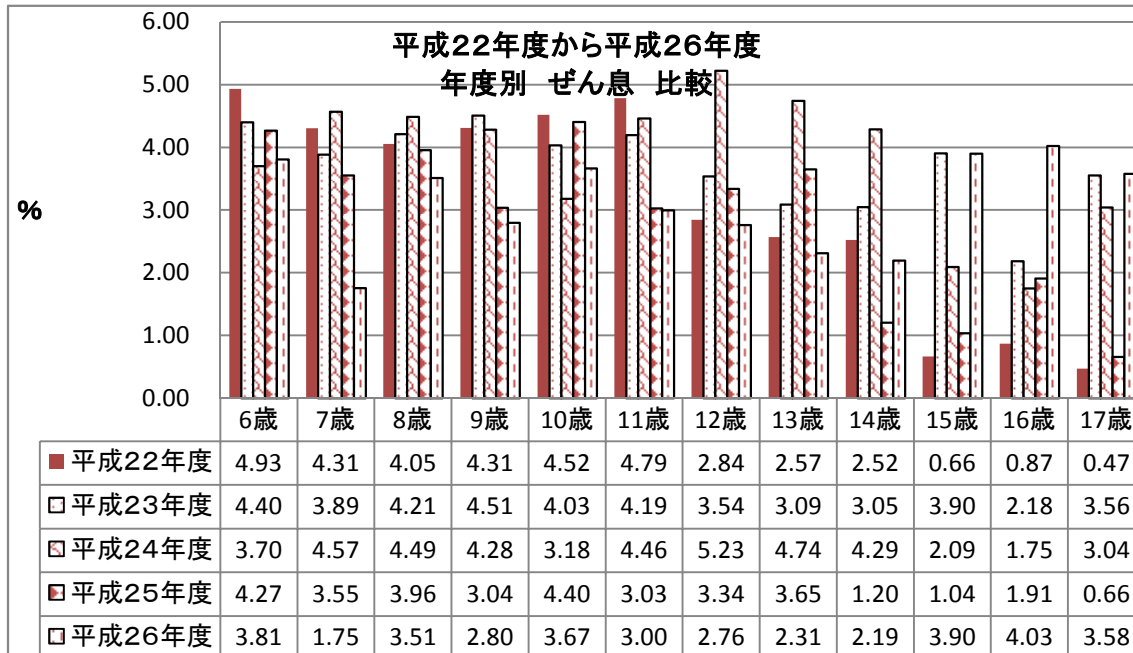
12 ぜん息 (平成22年度～平成26年度)

(1) 年度別



平成25年度より減少傾向がみられる。

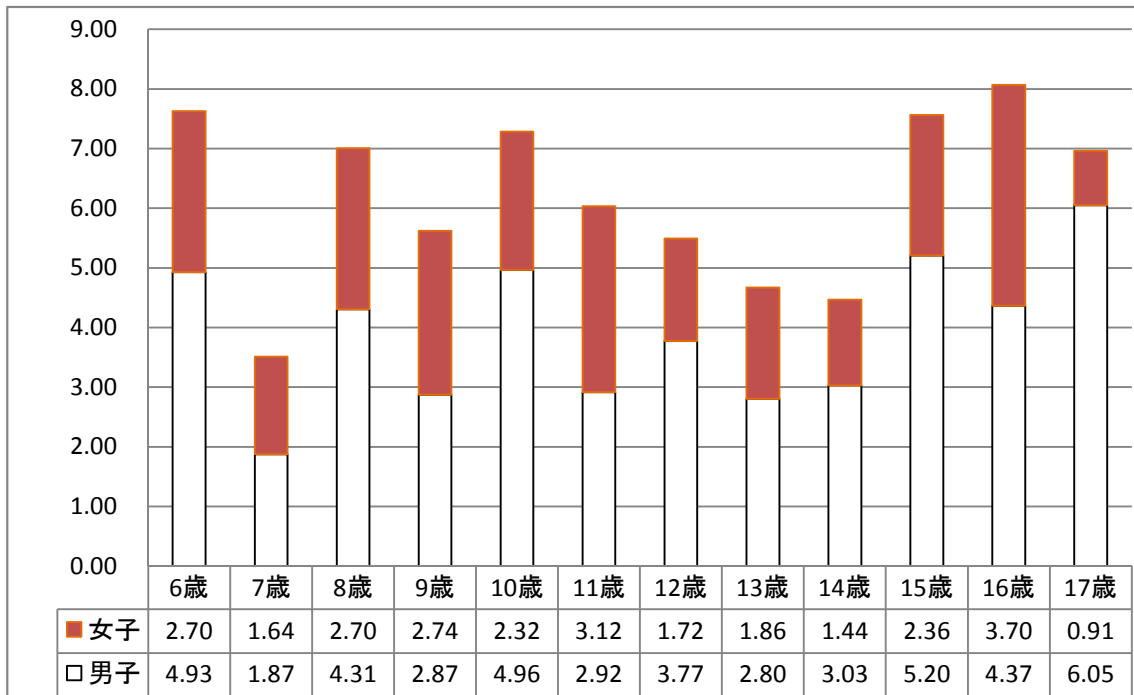
(2) 学年別



ぜん息の割合は、男女共に小学校1学年(6歳)から高等学校3学年(17歳)までは3～5%程度である。

(3)男女別

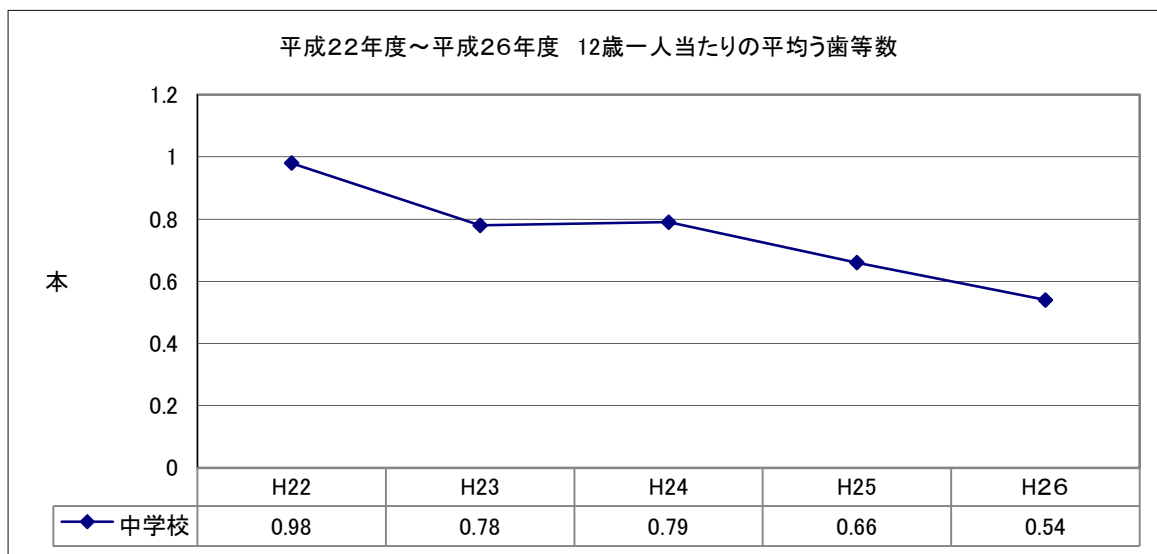
(平成26年度)



平成26年度は、高等学校の男子が高い傾向となっている。全体でも男女間では、男子が高い傾向を示している。

13 歯科

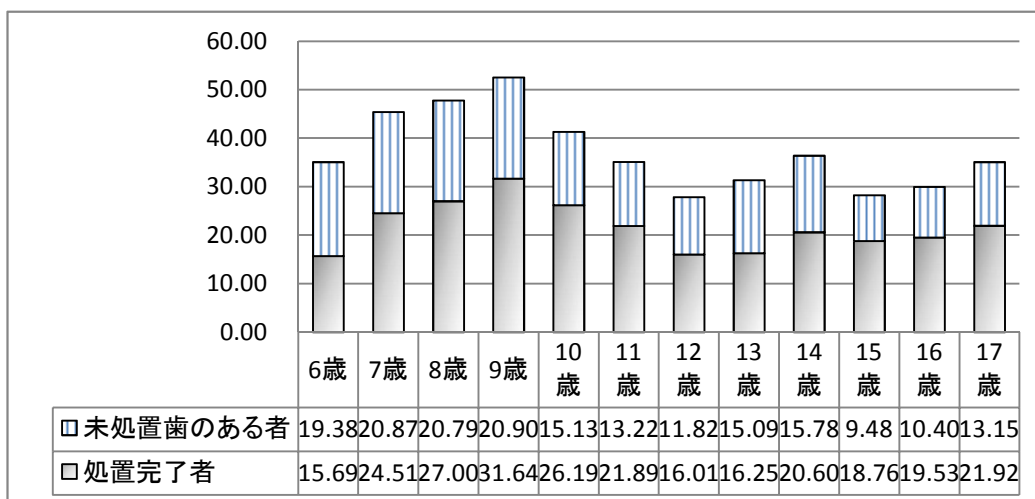
(1) 12歳一人当たりの平均う歯等数 (平成22年度～平成26年度)



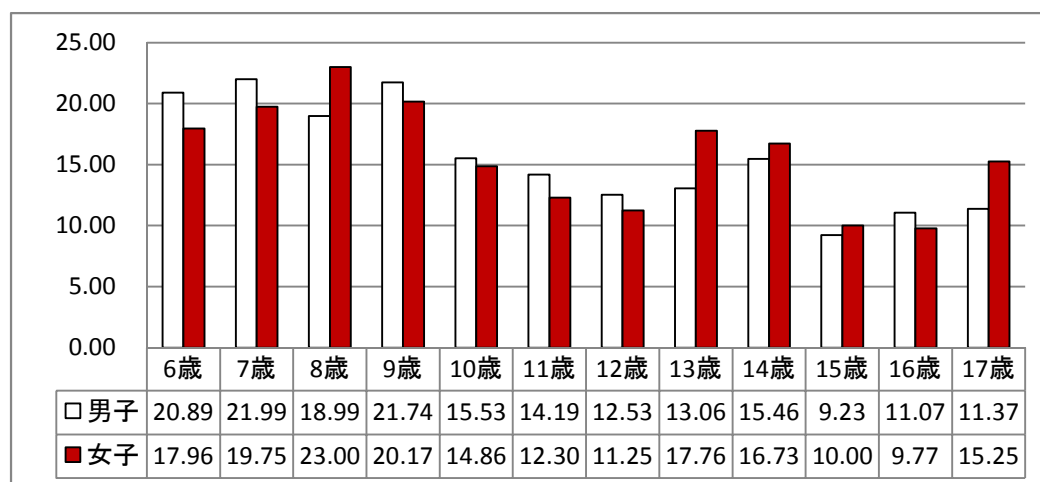
平成25年度より減少傾向を示している。

(2) う歯 未処置歯のある者及び処置完了者 (平成26年度)

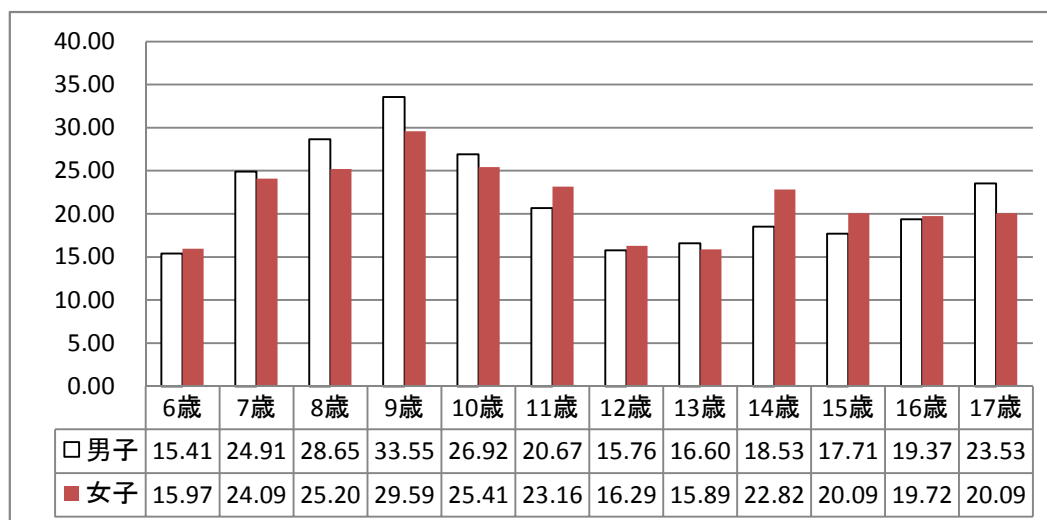
【年齢別】



【未処置歯のある者男女別】



【処置完了者男女別】



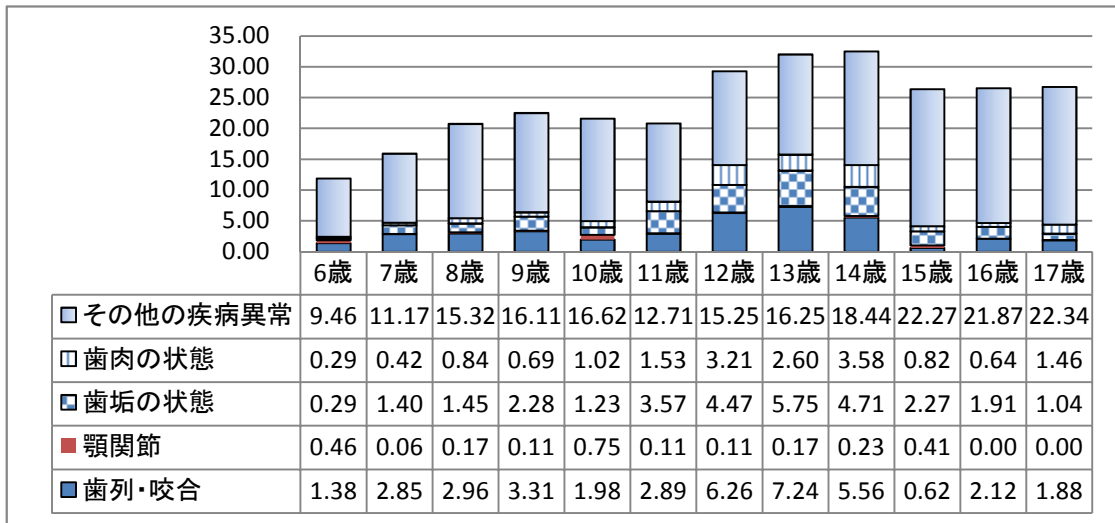
未処置歯のある者は、おおむね小学校では男子が高く、中学校から高等学校にかけて女子が高くなっている。中学校1学年(12歳)で一旦低くなるが、中学校では学年が上がるにつれて高くなっている。これは、永久歯への生え変わりによるものと考えられる。

処置完了者は男女間の差はあまりみられない。

14 歯列・咬合・顎関節・歯垢・歯肉・その他の歯疾異常

(平成26年度)

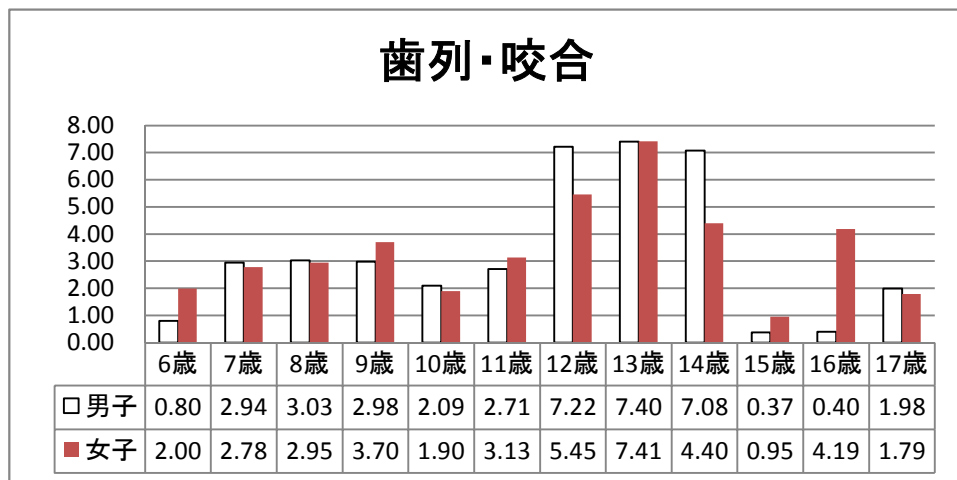
(1) 学年別



小学校では学年があがるにつれて高くなる傾向があり、中学校で最も高くなっている。

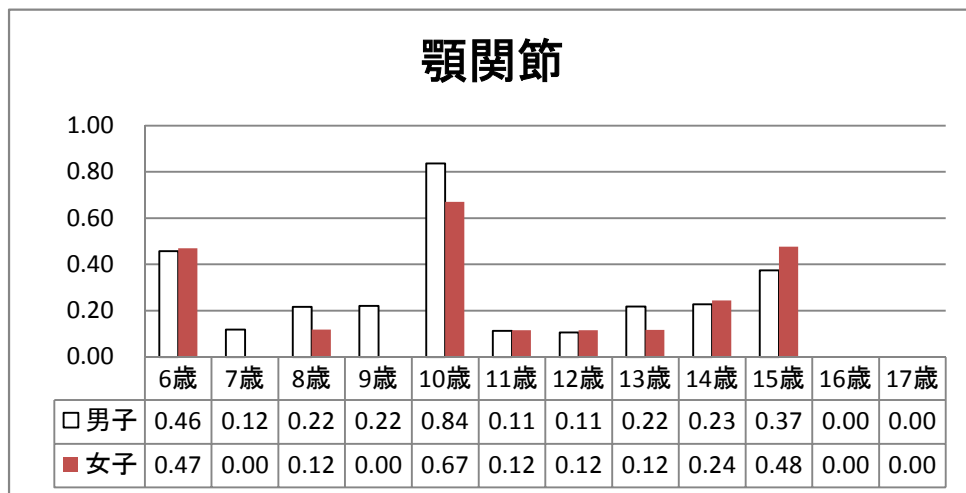
(2) 項目別・男女別

【歯列・咬合】



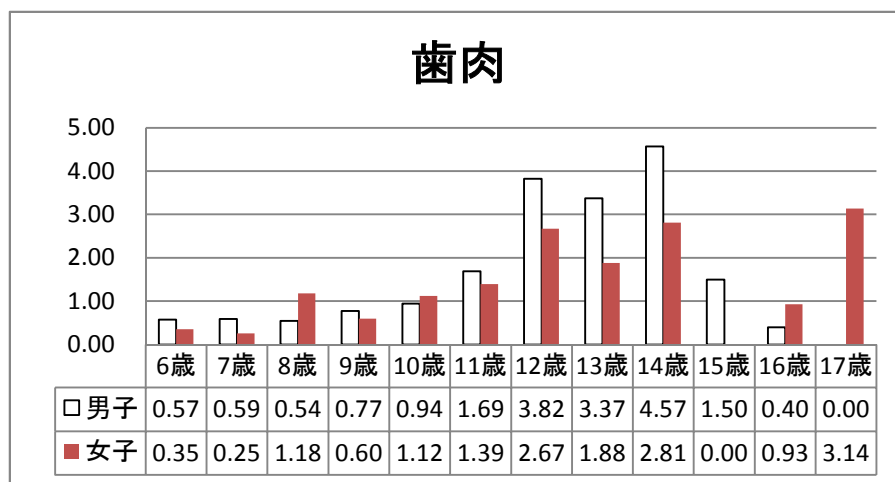
学年では、永久歯の生えそろう中学校で最も高くなっている。

【顎関節】



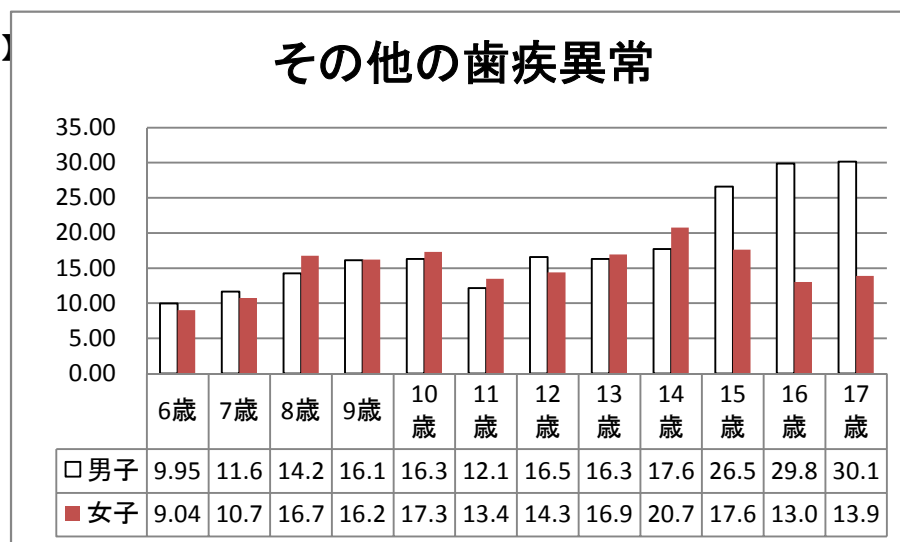
小学校5年生(10歳)が比較すると高いが、数値としては、1%未満となっている。

【歯肉】



学年では中学校が最も高く、男女間では中学校までは男子の割合が高い傾向にある。

【その他の歯疾異常】



学年が上がるにつれて高くなっている。男女間では高等学校以外は、どの学年においても差がない。

1. 平成21年度～25年度 災害発生件数および発生率

(日本スポーツ振興センター災害共済給付申請による)

校種	21年度		22年度		23年度		24年度		25年度	
	件数	発生率	件数	発生率	件数	発生率	件数	発生率	件数	発生率
小学校	4,141	5.9%	4,169	5.9%	3,983	5.7%	4,042	5.7%	3,798	5.5%
中学校	2,895	10.7%	2,203	11.8%	3,196	11.4%	3,368	11.9%	3,621	12.9%
高等学校	227	4.8%	289	6.1%	270	5.7%	292	6.1%	310	6.5%
支援学校	9	2.6%	9	2.4%	14	3.5%	14	3.3%	8	1.8%
幼稚園	3	4.3%	-	-	-	-	-	-	-	-
合計	7,275	7.1%	6,670	7.5%	7,463	7.2%	7,716	7.4%	7,737	7.5%

※災害発生率・・・災害発生件数÷児童生徒数

2. 日本スポーツ振興センター統計情報より

(1) 学年別

(平成25年度)

	1年	2年	3年	4年	5年	6年	合計
小学校	299	583	550	693	787	886	3,798
中学校	1,284	1,373	964	-	-	-	3,621
高等学校	99	131	80	0	-	-	310
支援学校 幼稚部	-	-	-	-	-	-	2
支援学校 小学部	0	0	1	0	0	0	1
支援学校 中学部	1	2	0	-	-	-	3
支援学校 高等部	1	1	0	-	-	-	2
合計							7,737

(2) 場所別

(平成25年度)

		小学校	中学校	高等学校	支援学校	合計
学校内・ 校舎内 (園内・ 園舎内)	教室(保育室)	663	158	10	0	831
	実習実験室	67	39	1	0	107
	体育館・屋内運動場	638	1,187	96	3	1,924
	講堂	11	10	0	0	21
	遊戯室	5	0	0	1	6
	廊下	194	121	4	0	319
	昇降口・玄関	55	19	0	0	74
	階段	162	78	3	0	243
	ベランダ	0	0	0	0	0
	屋上	1	0	0	0	1
	便所	9	9	0	0	18
	その他	7	4	0	0	11
計	1,812	1,625	114	4	3,555	
学校内・ 校舎外 (園内・ 園舎外)	運動場・校庭(園庭)	1,568	1,556	107	1	3,232
	プール	18	18	2	0	38
	排水溝	2	3	0	0	5
	手足洗場	0	0	0	0	0
	水飲み場	4	1	0	0	5
	農場	3	0	0	0	3
	その他	5	0	0	0	5
計	1,600	1,578	109	1	3,288	
学校外 (園外)	道路	299	48	18	1	366
	公園・遊園地	26	5	0	0	31
	運動場・競技場	11	167	41	1	220
	体育館	2	129	21	0	152
	山林野(含スキー場)	9	22	0	0	31
	海・湖・沼・池	0	0	0	0	0
	河川	1	1	1	0	3
	その他	38	46	6	1	91
計	386	418	87	3	894	
合計	3,798	3,621	310	8	7,737	

(3) 負傷・疾病の部位別

(平成25年度)

		小学校	中学校	高等学校	支援学校	合計
頭部		383	191	14	3	591
顔部	前額部	112	25	3	0	140
	眼部	411	300	14	0	725
	頬部	69	14	1	0	84
	耳部	16	12	2	0	30
	鼻部	45	45	0	0	90
	口部	43	10	3	0	56
	歯部	201	60	3	1	265
	顎部	48	11	5	0	64
計		945	477	31	1	1,454
体幹部	頸部	85	67	1	0	153
	肩部	49	74	7	0	130
	胸部	23	56	4	0	83
	腹部	6	6	1	0	13
	背部	7	18	1	0	26
	腰部	20	104	11	0	135
	臀部	17	20	3	0	40
計		207	345	28	0	580
上肢部	上腕部	67	27	3	0	97
	肘部	80	79	13	0	172
	前腕部	210	172	11	0	393
	手関節	118	168	11	0	297
	手・手指部	805	803	54	1	1,663
計		1,280	1,249	92	1	2,622
下肢部	大腿部・股関節	35	96	17	0	148
	膝部	168	204	44	0	416
	下腿部	79	136	15	1	231
	足関節	448	666	48	1	1,163
	足・足指部	204	228	17	1	450
計		934	1,330	141	3	2,408
その他		49	29	4	0	82
合計		3,798	3,621	310	8	7,737

(4) 負傷・疾病の種類別

		小学校	中学校	高等学校	支援学校	合計	
負傷	骨折	886	1,077	57	0	2,020	
	捻挫	712	876	79	2	1,669	
	脱臼	108	67	10	1	186	
	挫傷・打撲	1,189	977	73	3	2,242	
	靭帯損傷・断裂	93	206	30	0	329	
	挫創	308	102	15	0	425	
	切創	72	19	5	0	96	
	刺創	28	5	2	0	35	
	割創	1	1	0	0	2	
	裂創	67	16	3	0	86	
	擦過傷	49	4	2	0	55	
	熱傷・火傷	21	11	1	1	34	
	歯牙破折	92	33	1	0	126	
	その他	1	0	0	0	1	
	計	3,627	3,394	278	7	7,306	
疾病	食中毒	4	0	0	0	4	
	食中毒以外の中毒	2	1	0	0	3	
	熱中症	1	15	3	0	19	
	溺水	0	0	0	0	0	
	異物の嚥下・迷入	40	12	0	0	52	
	接触性の皮膚炎	9	6	1	0	16	
	外部衝撃、 相当の運動 量、心身に 対する負担 の累積に起 因する疾病	脳・脊髄系の疾患	2	3	1	0	6
		心臓系の疾患	0	0	0	0	0
		肺その他の内臓系疾患	5	21	0	0	26
		骨疾患	2	28	2	0	32
		関節疾患	10	35	6	0	51
		筋腱疾患	14	48	4	0	66
		皮膚疾患	3	1	1	0	5
		精神疾患	2	1	1	0	4
		その他	27	18	1	0	46
	計	65	155	16	0	236	
	負傷に起因 する疾病	脳・脊髄系の疾患	2	0	0	1	3
		心臓系の疾患	0	0	0	0	0
		肺その他の内臓系疾患	0	0	0	0	0
		骨疾患	2	6	1	0	9
		関節疾患	2	6	4	0	12
		筋腱疾患	4	8	1	0	13
		皮膚疾患	10	4	0	0	14
精神疾患		0	0	0	0	0	
その他		30	14	6	0	50	
計	50	38	12	1	101		
計	171	227	32	1	431		
合計	3,798	3,621	310	8	7,737		

平成26年度学校保健統計

平成27年4月発行

編集発行 川崎市教育委員会学校教育部健康教育課

電話番号 044-200-3321