

久末小学校校舎改築その他工事請負契約の締結について

工事請負契約を次のとおり締結する。

平成27年6月15日提出

川崎市長 福田 紀彦

- 1 工 事 名 久末小学校校舎改築その他工事
- 2 工 事 場 所 川崎市高津区久末647番地
- 3 契 約 の 方 法 一般競争入札
- 4 契 約 金 額 1,387,800,000円
- 5 完 成 期 限 平成28年11月30日
- 6 契 約 の 相 手 方 川崎市中原区丸子通1丁目640番地5
大山・沼田・村松共同企業体
代表者 株式会社 大山組
代表取締役 大山 浩司
構成員 沼田工業株式会社
代表取締役 沼田 順一郎
構成員 株式会社 村松工務店
代表取締役 村松 久

工 事 概 要

工 事 名	久末小学校校舎改築その他工事
1 構造・規模	
	鉄筋コンクリート造一部鉄骨造一部鉄骨鉄筋コンクリート造 3階建
敷地面積	15,239.08 m ²
建築面積	2,322.29 m ²
延べ面積	3,799.39 m ²
建物の高さ	14.85 m
2 主要室名	
1階	体育館アリーナ、家庭科教室、郷土資料室、特別活動室、 わくわくプラザ
2階	普通教室(4)、多目的教室、コンピュータ教室、図書室、 多目的スペース
3階	プール、プール更衣室

教育委員会資料

平成27年5月29日

久末小学校校舎改築その他工事請負契約の締結について

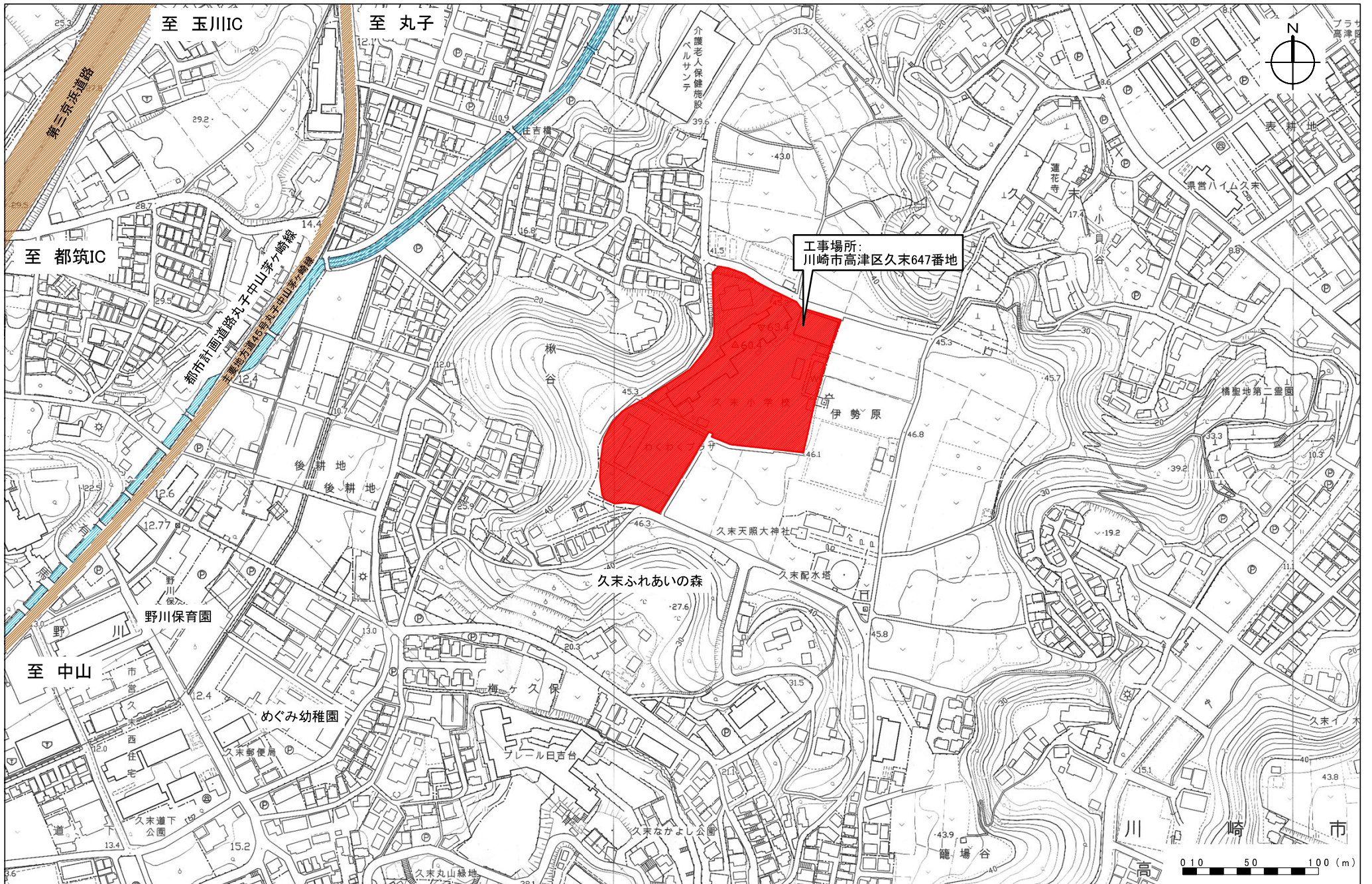
教育委員会教育環境整備推進室

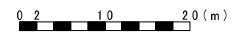
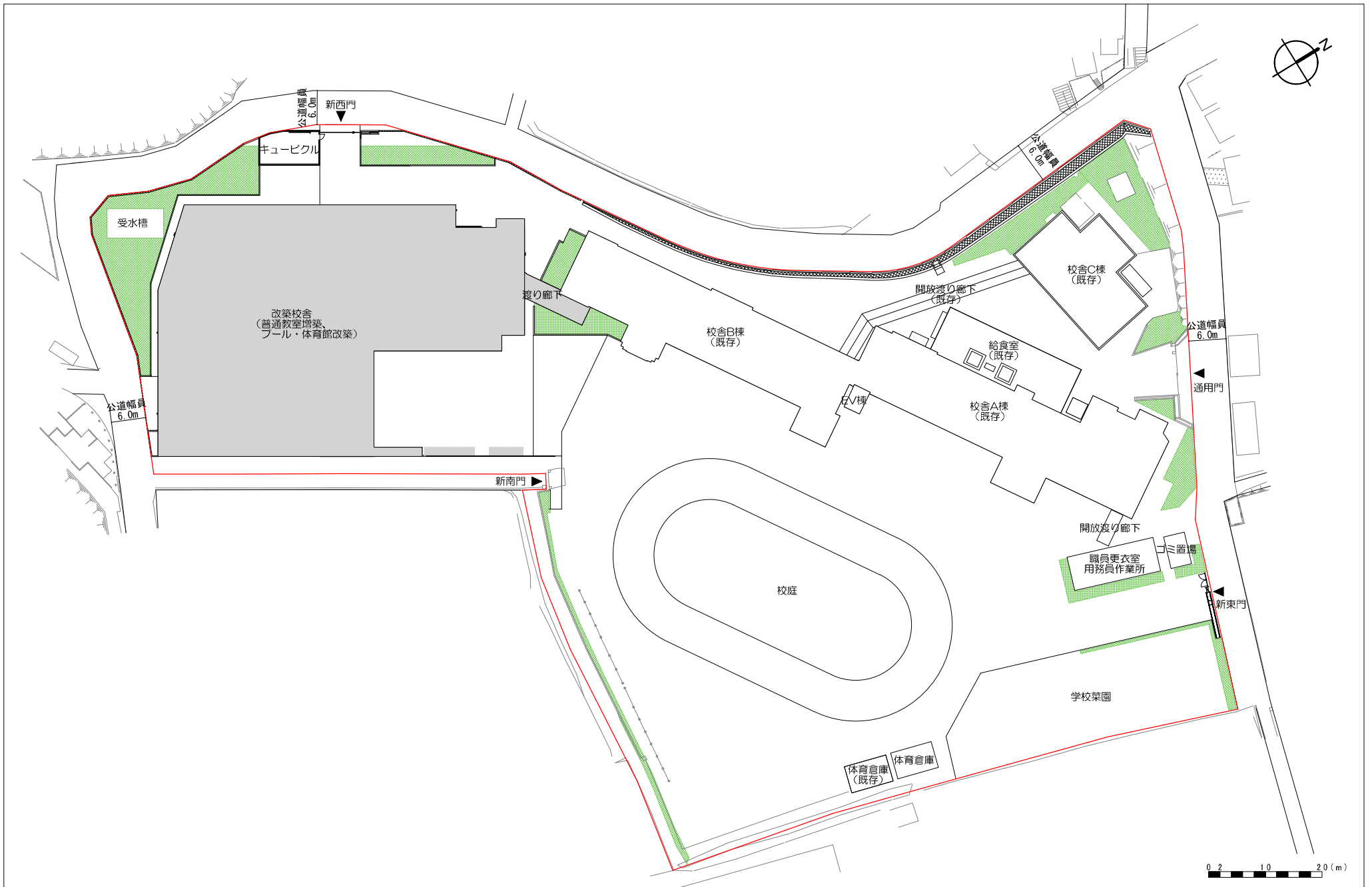
久末小学校校舎改築その他工事

1	建築概要	P	1
2	案内図	P	2
3	配置図	P	3
4	1階平面図	P	4
5	2階平面図	P	5
6	3階平面図	P	6
7	屋上平面図	P	7
8	立面図	P	8
9	断面図	P	9
10	完成予想図	P	10

建 築 概 要

施設名称	: 久末小学校
工事場所	: 川崎市高津区久末647番地
地域地区	: 市街化調整区域、防火地域 : 指定なし 宅地造成工事規制区域 市街化調整区域における建築物の形態規制 : 久末
敷地面積	: 15,239.08m ²
建築物の用途	: 小学校
建築面積	: 2,322.29m ²
延べ面積	: 3,799.39m ²
構造・規模	: 鉄筋コンクリート造 一部鉄骨造 一部鉄骨鉄筋コンクリート造 3階建
建物の高さ	: 14.85m







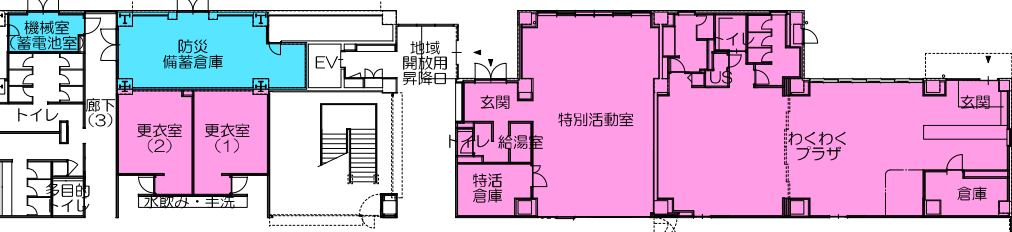
新西門

キュービクル

植栽帯

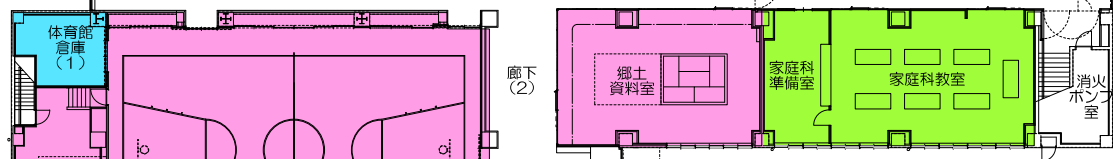
受水槽

植栽帯



体育館ホール

廊下(1)



体育館倉庫(1)

廊下(2)

郷土資料室

家庭科準備室

家庭科教室

消火ポンプ室

渡り廊下(屋外)

既存校舎日棟

体育館ステーション

体育館アリーナ

昇降口

学校倉庫

体育館倉庫(2)


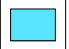


ピアノ庫

プレイコート
(17m×26m)

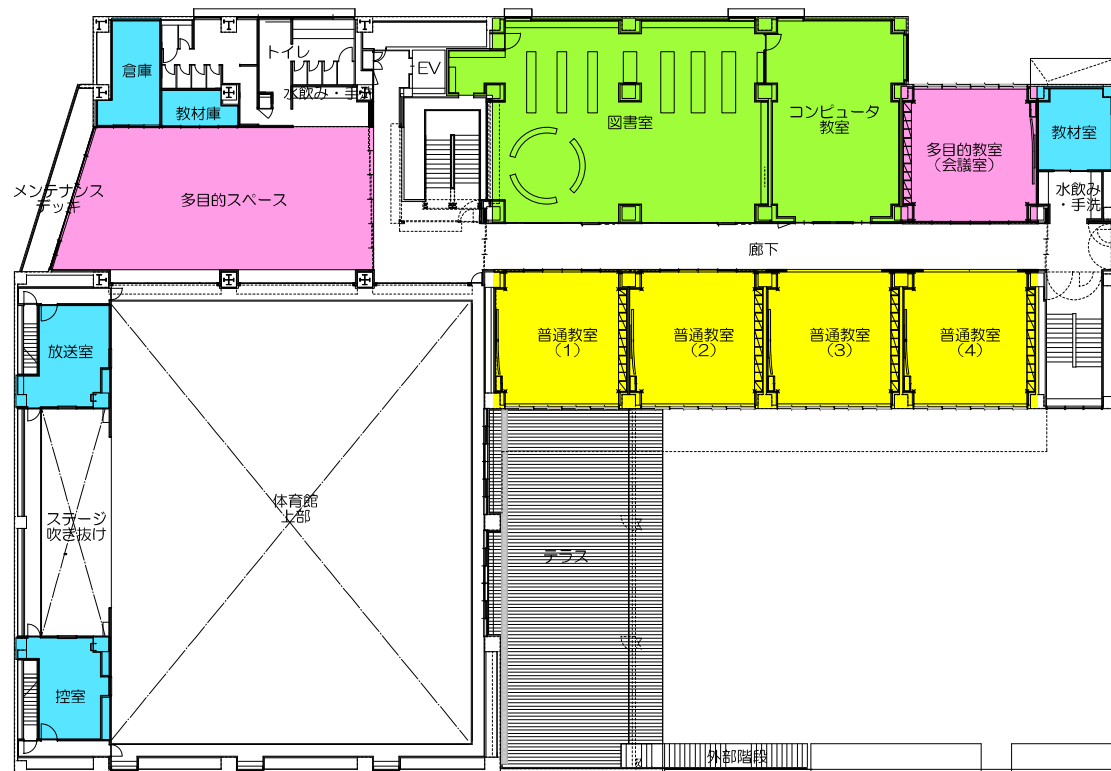
新東門

新南門

凡例

	特別教室
	管理諸室
	その他
	既存施設

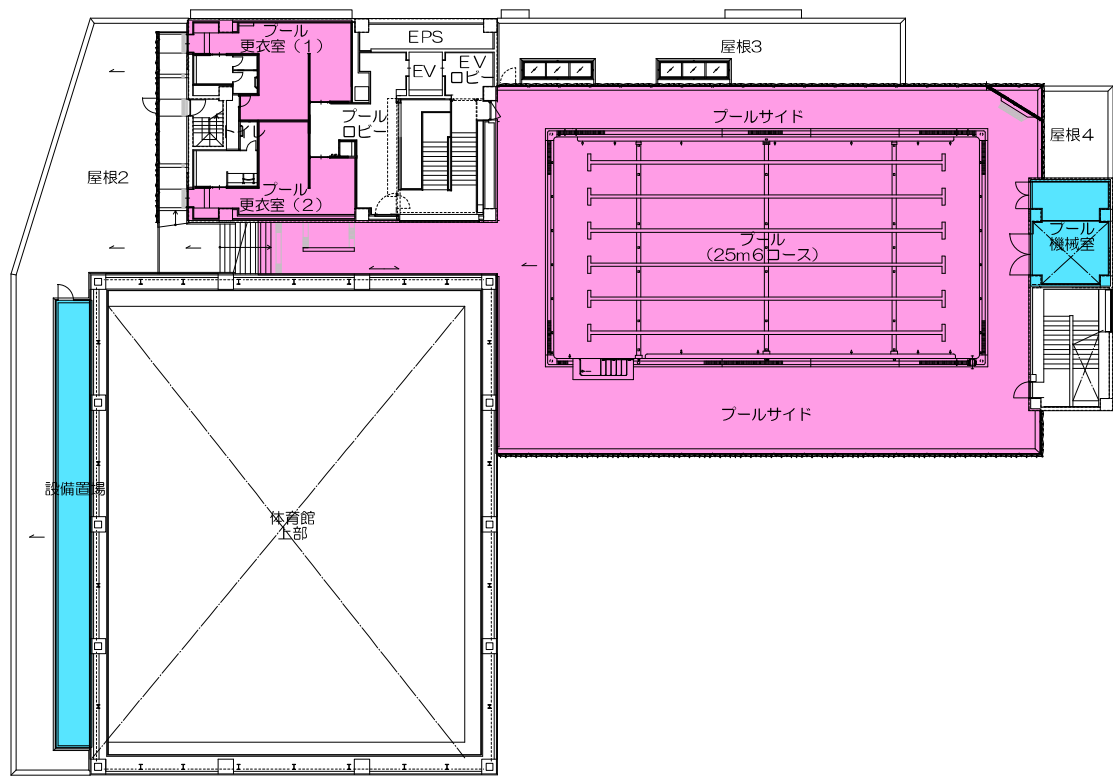
0 1 5 10 (m)






凡例

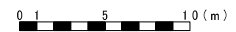
	普通教室
	特別教室
	管理諸室
	その他
	既存施設

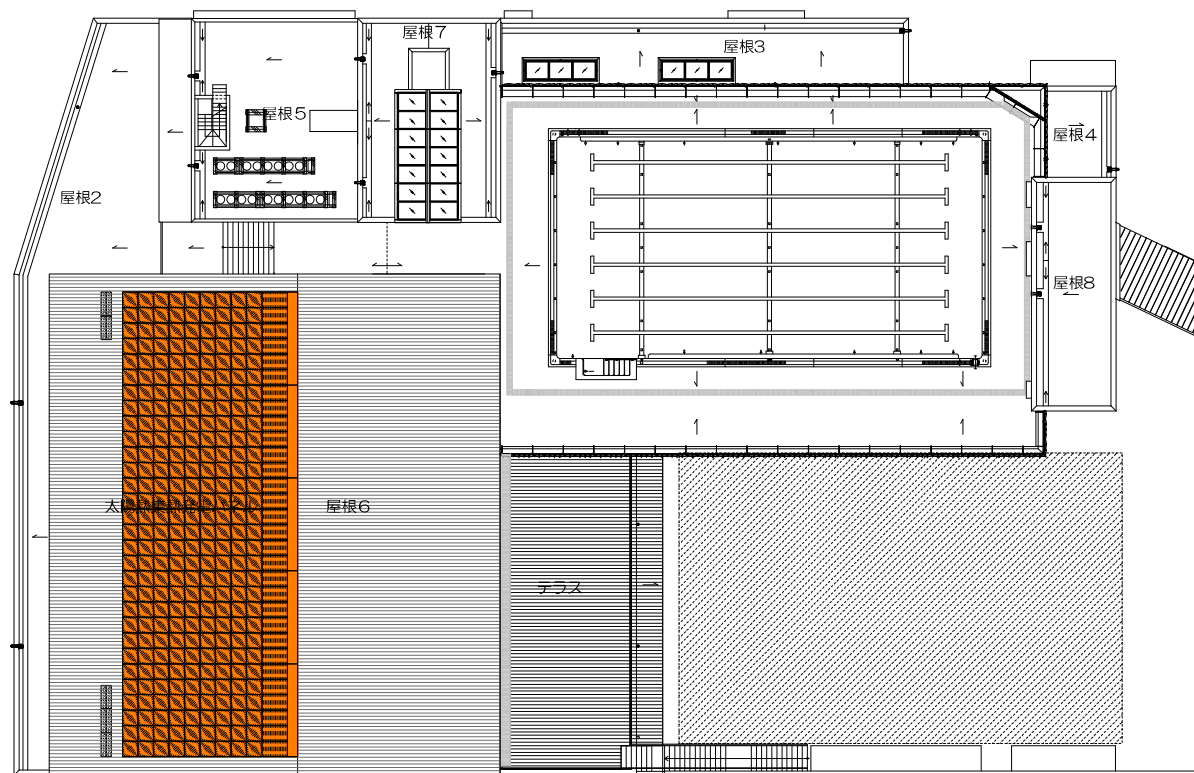
0 1 5 10 (m)



凡例

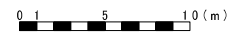
	管理諸室
	その他
	既存施設

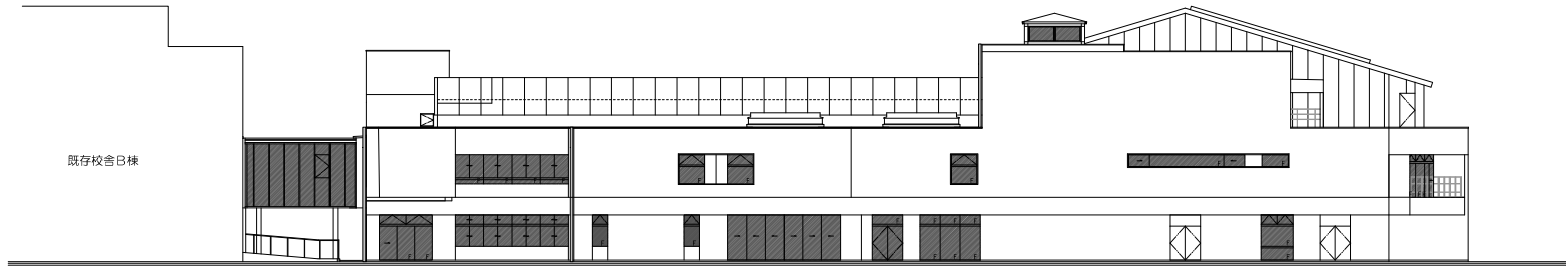




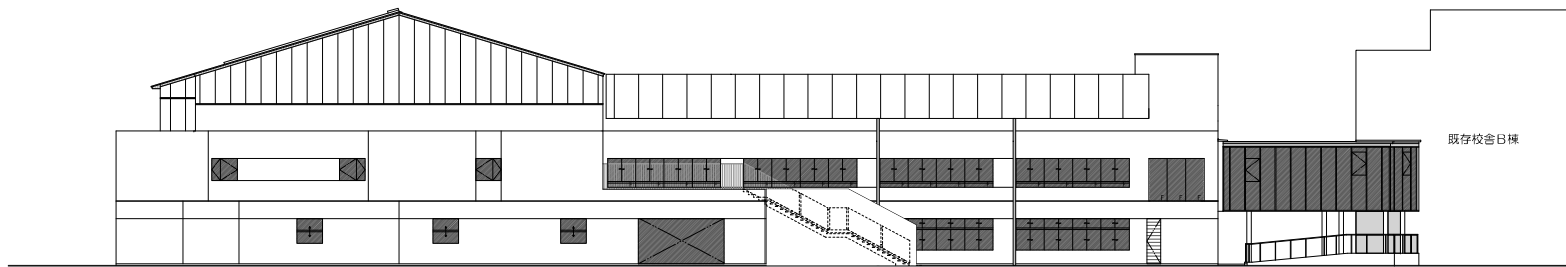
凡例

	太陽熱集熱 発電パネル
	既存施設

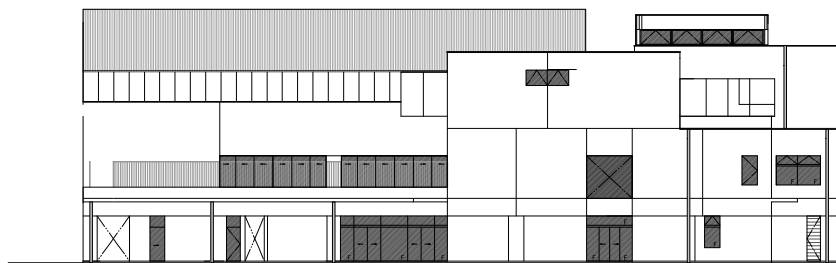




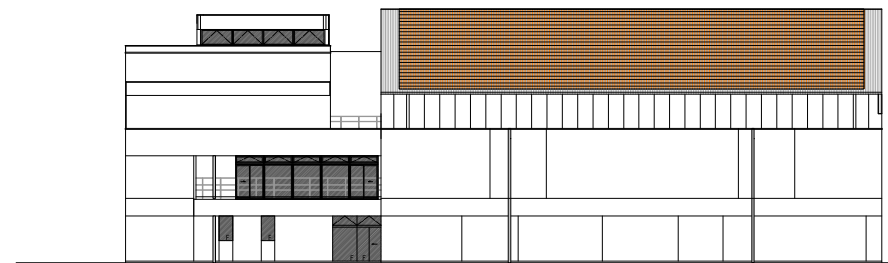
西立面图



東立面图

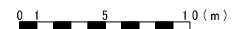
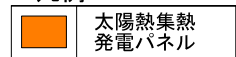


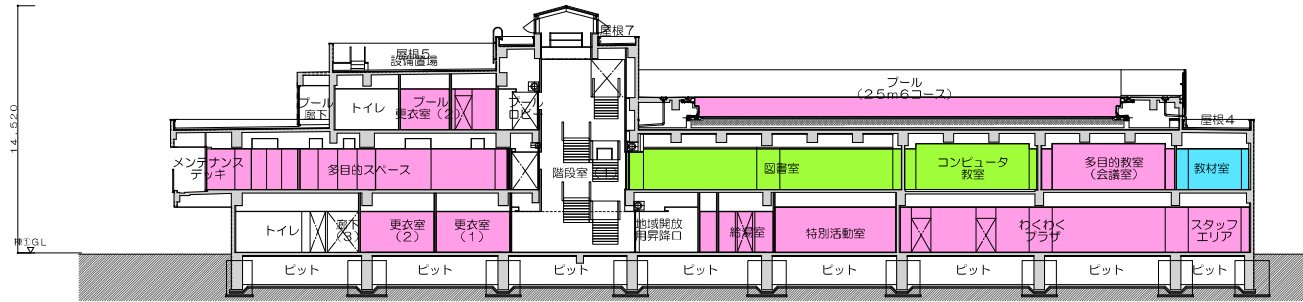
北立面图



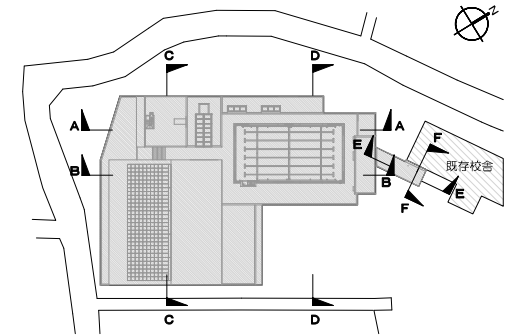
南立面图

凡例

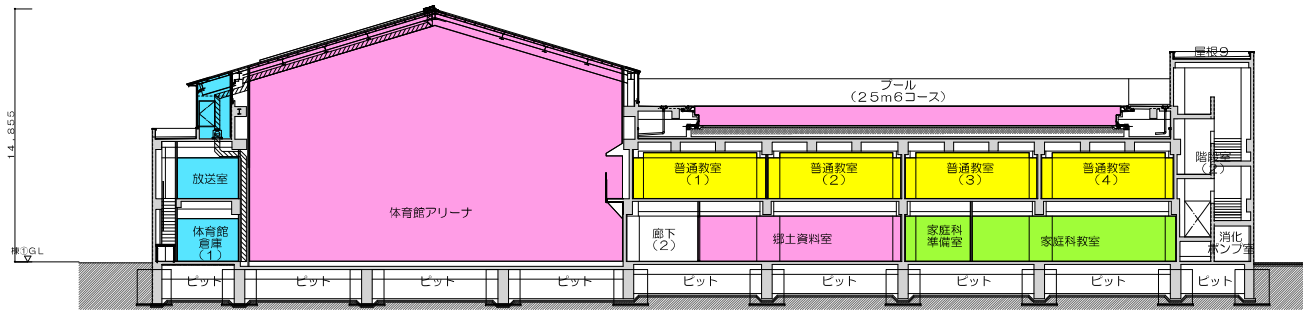




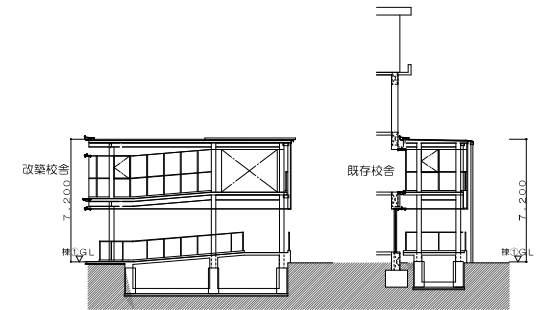
A-A断面図



キープラン 1/600

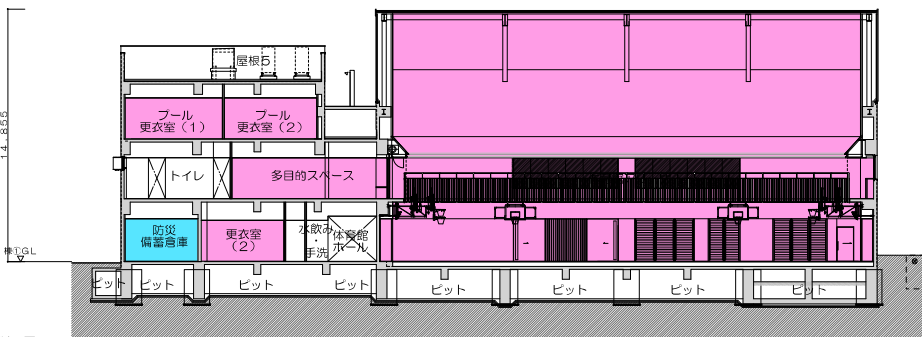


B-B断面図

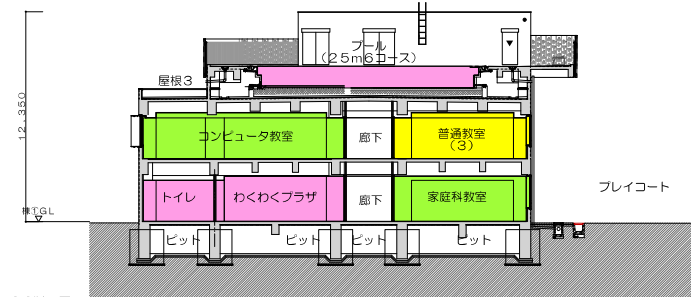


E-E断面図

F-F断面図



C-C断面図



D-D断面図

凡例

	普通教室
	特別教室
	管理諸室
	その他



