

(5) 支出項目別 1人当たりの学校教育費・社会教育費・教育行政費の推移

ア 学校教育費

(単位：円/人)

区分	学校教育費	支出				
		消費的支出	資本的支出	債務償還費		
会	H11	380,117	229,008	62,048	89,061	
	H12	417,111	233,519	93,504	90,088	
	H13	423,382	232,803	93,701	96,878	
	H14	500,751	231,304	159,848	109,599	
	H15	400,303	222,100	92,798	85,406	
	H16	468,177	221,066	135,683	111,427	
	H17	425,823	211,821	149,125	64,876	
	H18	435,721	204,826	170,098	60,798	
	H19	411,753	202,633	136,739	72,382	
	計	H20	353,940	193,337	96,521	64,082
		H21	443,265	190,368	111,898	140,998
		H22	416,058	194,270	158,576	63,212
		H23	395,552	186,956	119,383	89,213
		H24	432,505	182,536	159,902	90,066
		H25	429,249	184,523	148,550	96,176
		H26	434,006	188,014	148,735	97,258
		H27	392,623	184,400	157,428	50,795
		H28	400,609	184,564	163,308	52,737
H29		1,021,772	716,715	192,167	112,890	
年	H30	955,252	718,211	175,837	61,205	
	R元	989,189	716,889	191,266	81,034	
	R2	1,136,255	744,981	278,878	112,397	
	R3	1,023,353	729,633	151,923	141,798	
	R4	1,025,793	762,211	160,338	103,244	

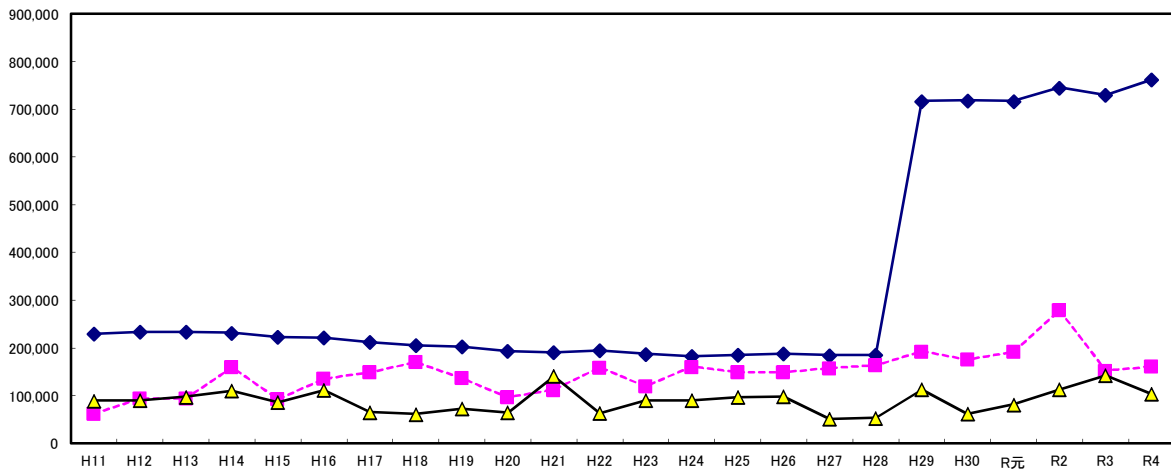
※「学校教育費」については、それぞれ学校種ごとの各年度5月1日現在の児童・生徒数により算出した。

※小数点以下を四捨五入しているため、各数値の計と合計が一致しない場合があります。

※平成29年度 教職員費の県費移管の影響

1人当たりの学校教育費 支出項目別推移

(円/人)



イ 社会教育費

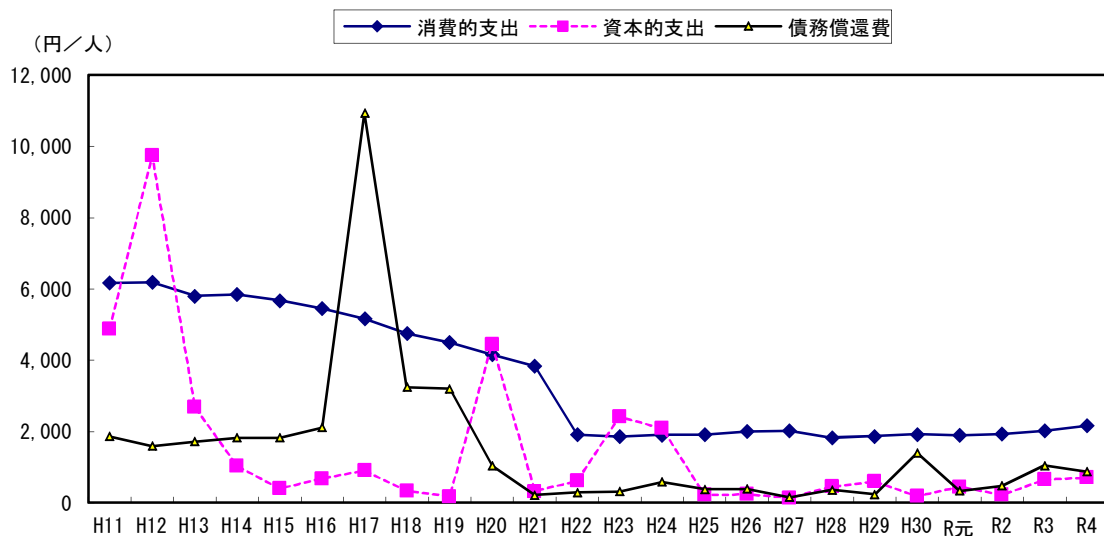
(単位：円/人)

区分	社会教育費	社会教育費			
		消費的支出	資本的支出	債務償還費	
会	H 1 1	12,895	6,163	4,880	1,851
	H 1 2	17,504	6,183	9,736	1,585
	H 1 3	10,189	5,794	2,679	1,716
	H 1 4	8,691	5,839	1,033	1,819
	H 1 5	7,883	5,671	395	1,817
	H 1 6	8,223	5,440	682	2,101
	H 1 7	16,999	5,163	908	10,928
	H 1 8	8,321	4,747	335	3,240
	H 1 9	7,865	4,495	176	3,194
計	H 2 0	9,633	4,150	4,448	1,036
	H 2 1	4,358	3,825	322	211
	H 2 2	2,823	1,915	622	286
	H 2 3	4,578	1,851	2,409	317
	H 2 4	4,568	1,901	2,086	581
	H 2 5	2,504	1,910	218	376
	H 2 6	2,618	1,998	238	382
	H 2 7	2,311	2,020	138	154
	H 2 8	2,647	1,830	461	356
	H 2 9	2,695	1,866	598	231
年	H 3 0	3,507	1,916	192	1,399
	R 元	2,666	1,886	445	335
	R 2	2,623	1,925	228	470
	R 3	3,700	2,014	646	1,040
	R 4	3,727	2,157	707	863

※「社会教育費」については、各年度5月1日現在の川崎市人口により算出した。

※小数点以下を四捨五入しているため、各数値の計と合計が一致しない場合があります。

1人当たりの社会教育費 支出項目別推移



ウ 教育行政費

(単位：円／人)

区分	教育行政費	支出			
		消費的支出	資本的支出	債務償還費	
会 計 年 度	H 1 1	3,347	3,234	17	96
	H 1 2	3,402	3,288	19	96
	H 1 3	3,677	3,516	19	142
	H 1 4	3,604	3,405	11	188
	H 1 5	3,668	3,429	51	188
	H 1 6	3,622	3,251	29	342
	H 1 7	3,150	2,905	41	204
	H 1 8	3,167	2,877	3	288
	H 1 9	3,112	2,935	5	172
	H 2 0	2,959	2,945	10	4
	H 2 1	3,603	3,191	404	8
	H 2 2	3,484	3,100	372	12
	H 2 3	3,049	3,023	13	13
	H 2 4	2,994	2,790	175	29
	H 2 5	3,023	2,797	214	13
	H 2 6	3,256	2,932	227	97
	H 2 7	3,469	3,128	280	61
	H 2 8	3,521	3,151	261	109
	H 2 9	3,455	3,180	264	12
	H 3 0	3,752	3,523	2	227
R 元	3,732	3,640	13	79	
R 2	3,906	3,767	37	102	
R 3	4,494	4,185	291	18	
R 4	4,249	4,203	16	30	

※「教育行政費」については、各年度5月1日現在の川崎市人口により算出した。

※小数点以下を四捨五入しているため、各数値の計と合計が一致しない場合があります。

1人当たりの教育行政費 支出項目別推移

