

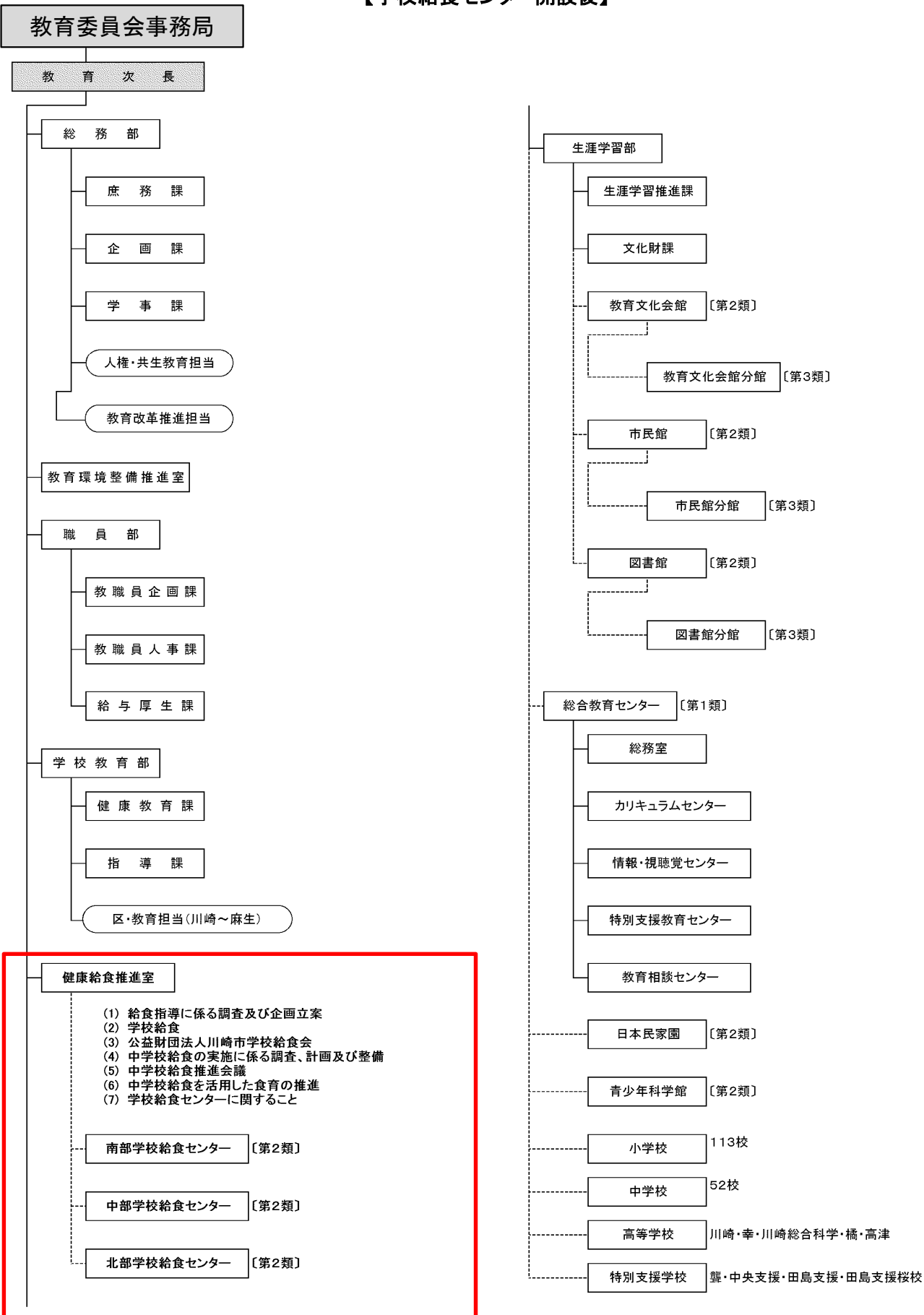
名称	川崎市南部学校給食センター	川崎市中部学校給食センター	川崎市北部学校給食センター
外観イメージ※			
事業者名	株式会社 川崎南部学校給食サービス	株式会社 川崎中部SLS	株式会社 川崎北部学校給食サービス
事業方式	BTO方式・サービス購入型	BTO方式・サービス購入型	BTO方式・サービス購入型
事業実施体制	代表企業 株式会社東洋食品 構成員 東亜建設工業株式会社 横浜支店 タニコー株式会社 川崎営業所(H27.10名称変更) 伊藤忠アーバンコミュニティ株式会社 秋山商事株式会社 三菱UFJリース株式会社 協力企業 パシフィックコンサルタンツ株式会社 横浜事務所	代表企業 株式会社グリーンハウス 構成員 株式会社梓設計 株式会社熊谷組 首都圏支店 株式会社アイホー 横浜営業所 株式会社合人社計画研究所 協力企業 新日本厨機株式会社 横浜営業所 八千代エンジニアリング株式会社 横浜センター	代表企業 株式会社東洋食品 構成員 東亜建設工業株式会社 横浜支店 タニコー株式会社 川崎営業所(H27.10名称変更) 伊藤忠アーバンコミュニティ株式会社 セントラル総業株式会社 三菱UFJリース株式会社 協力企業 パシフィックコンサルタンツ株式会社 横浜事務所
事業期間	契約締結の日(平成27年10月14日)～平成44年3月31日(16年6ヶ月) ・平成27年10月～ 設計 ・平成28年 4月～ 建設 ・平成29年 6月～ 開業準備 ・平成29年 9月～ 完全給食実施	契約締結の日(平成27年12月15日)～平成44年3月31日(16年4ヶ月) ・平成27年12月～ 設計 ・平成28年 9月～ 建設 ・平成29年 9月～ 開業準備 ・平成29年12月～ 完全給食実施	契約締結の日(平成27年12月15日)～平成44年3月31日(16年4ヶ月) ・平成27年12月～ 設計 ・平成28年 8月～ 建設 ・平成29年 9月～ 開業準備 ・平成29年12月～ 完全給食実施
契約方法	総合評価一般競争入札	総合評価一般競争入札	総合評価一般競争入札
事業費	約154億円(税込)	約112億円(税込)	約81億円(税込)
所在地	幸区南幸町3丁目149番2	中原区上平間1700番8	麻生区栗木2丁目8番5
敷地面積	8,704㎡	7,190㎡	2,757㎡
供給能力	15,000食/日(うちアレルギー対応食150食/日)	10,000食/日(うちアレルギー対応食100食/日)	6,000食/日(うちアレルギー対応食60食/日)
主な諸室	【給食エリア】 荷受・検収室、下処理室、洗浄室、上処理室、煮炊き調理室、和え物室、揚物・焼物室、アレルギー対応調理室、炊飯室、コンテナ室等 【事務エリア】 市職員用事務室、事業者用事務室、更衣室、会議室、運転手控え室、見学通路等	【給食エリア】 荷受・検収室、下処理室、洗浄室、上処理室、煮炊き調理室、和え物室、揚物・焼物室、アレルギー対応調理室、炊飯室、コンテナ室等 【事務エリア】 市職員用事務室、事業者用事務室、更衣室、会議室、運転手控え室等	【給食エリア】 荷受・検収室、下処理室、洗浄室、上処理室、煮炊き調理室、和え物室、揚物・焼物室、アレルギー対応調理室、炊飯室、コンテナ室等 【事務エリア】 市職員用事務室、事業者用事務室、更衣室、会議室、運転手控え室等 【(仮称)マイコンシテセンターエリア】 会議室、ラウンジ、事務室等
配送対象中学校	大師、南大師、川中島、桜本、臨港、田島、京町、渡田、富士見、川崎、川崎高校附属、南河原、御幸、塚越、南加瀬、橘、東高津、宮崎、宮前平、有馬、向丘、菅生(22校)	日吉、平間、玉川、住吉、井田、今井、中原、宮内、西中原、高津、西高津、野川、平、福田(14校)	枅形、南菅、菅、生田、南生田、西生田、金程、長沢、麻生、柿生、王禅寺中央、白鳥(12校)
備考	【施設概要等】 構造 鉄骨造地上2階 建築面積/延床面積 5,484㎡/7,230㎡ 配送車両 24台(内予備3台) 従業員数(パート含) 約140名 【主な実績(東洋食品)】 はるひ野小中学校PFI 仙台市、千葉市、福岡市学校給食センターPFIなど	【施設概要等】 構造 鉄骨造地上2階 建築面積/延床面積 3,355㎡/4,776㎡ 配送車両 18台(内予備1台) 従業員数(パート含) 約140名 【主な実績(グリーンハウス)】 立川市学校給食センターPFI 西有馬小・西生田小調理業務委託 など	【施設概要等】 構造 鉄骨造地上3階・地下1階 建築面積/延床面積 1,461㎡/4,058㎡ 配送車両 10台(内予備1台) 従業員数(パート含) 約60名 【主な実績(東洋食品)】 はるひ野小中学校PFI 仙台市、千葉市、福岡市学校給食センターPFIなど

※外観はイメージであり、実際とは異なる場合があります。

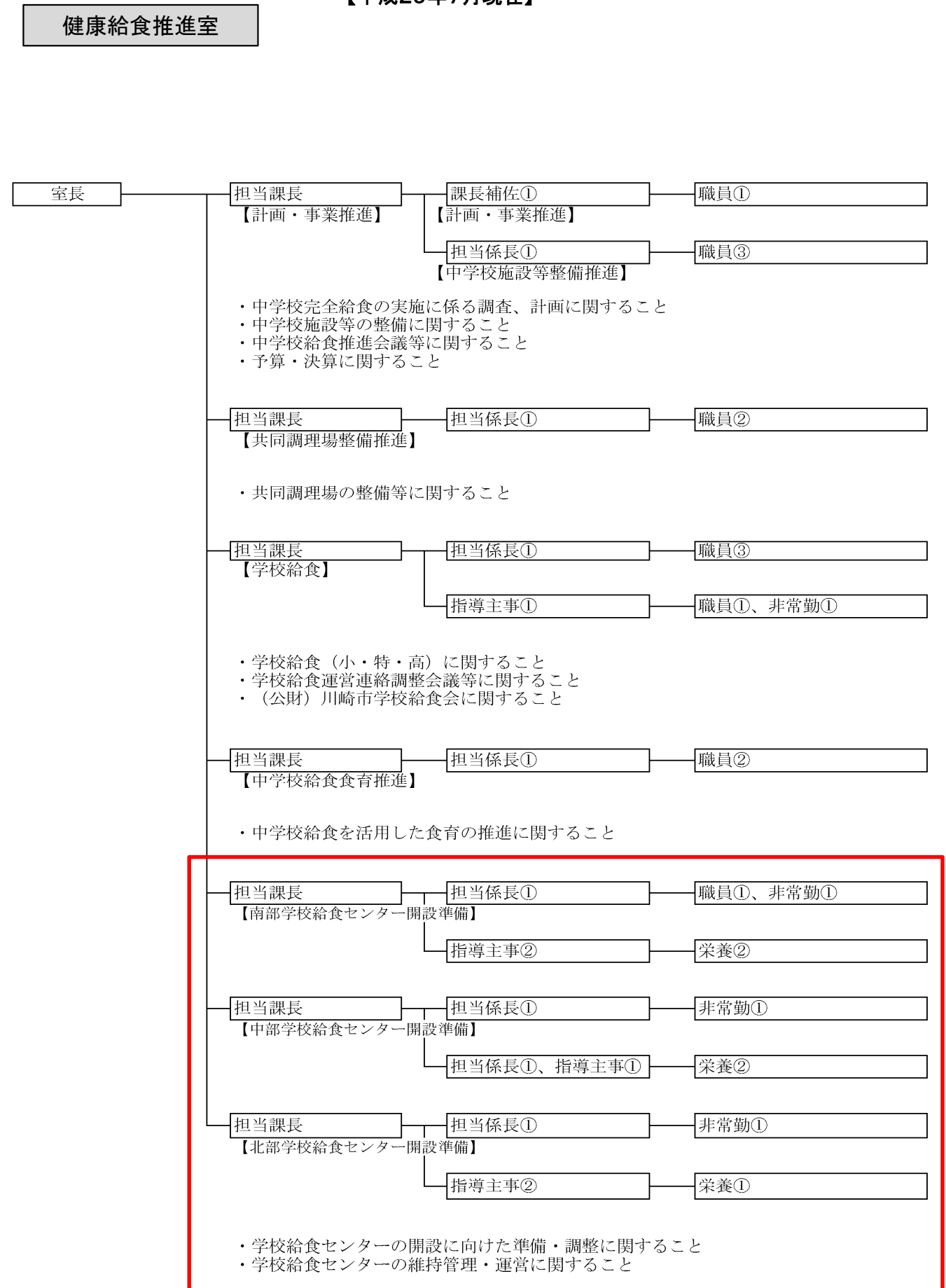
# ■教育委員会事務局 学校給食センター開設に伴う組織図（案）

別添資料②  
教)健康給食推進室

【学校給食センター開設後】



【平成29年7月現在】

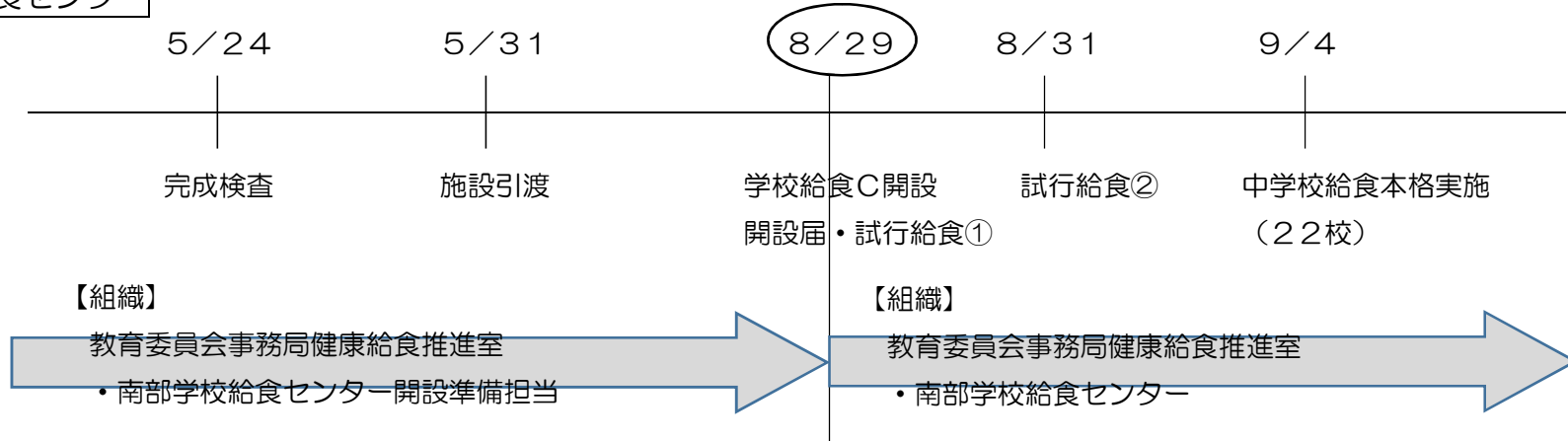


■平成29年度 学校給食センター（南・中・北）の開設及び給食実施について（案）

別添資料③

教）健康給食推進室

南部学校給食センター



中部・北部学校給食センター

