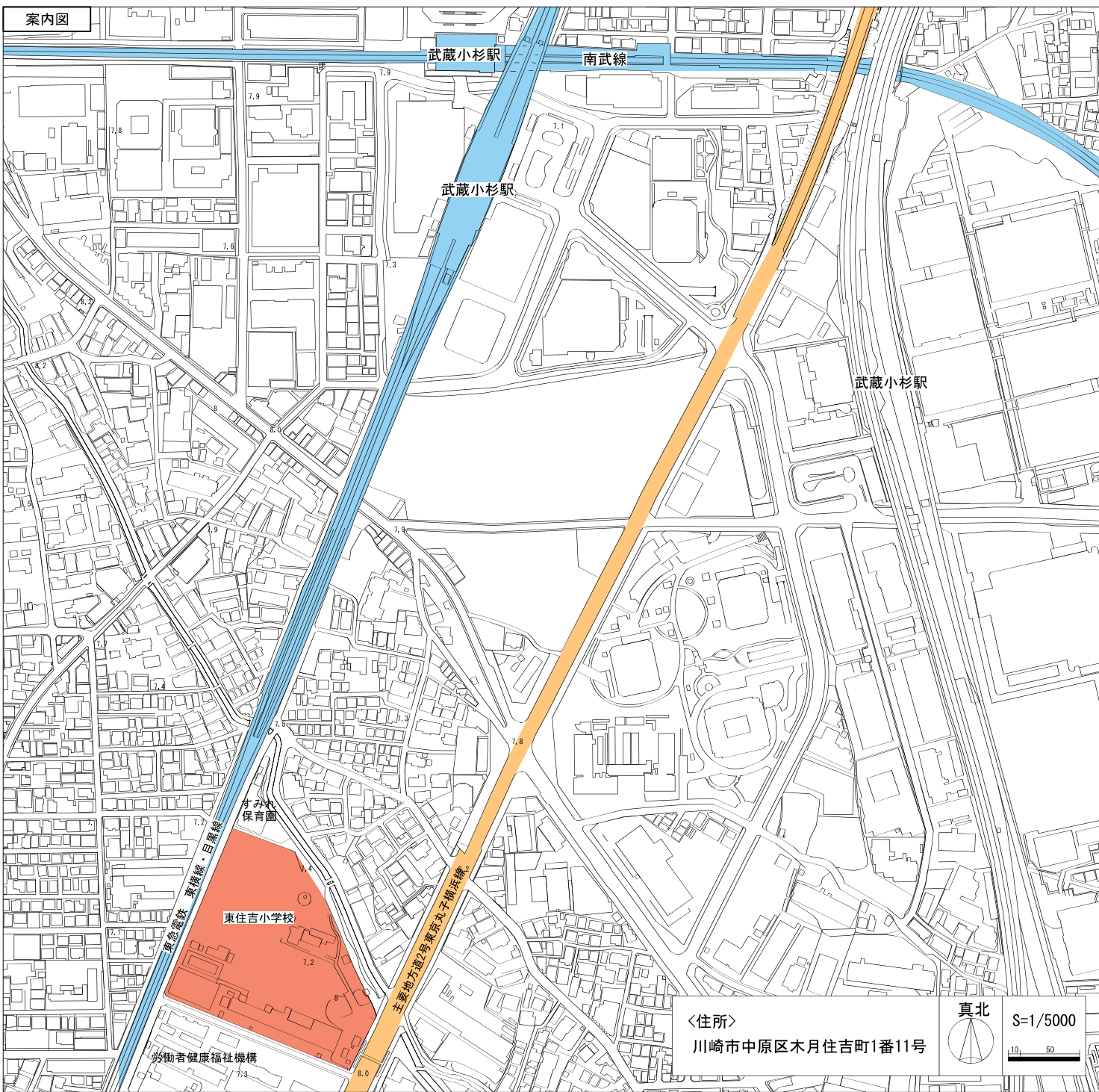
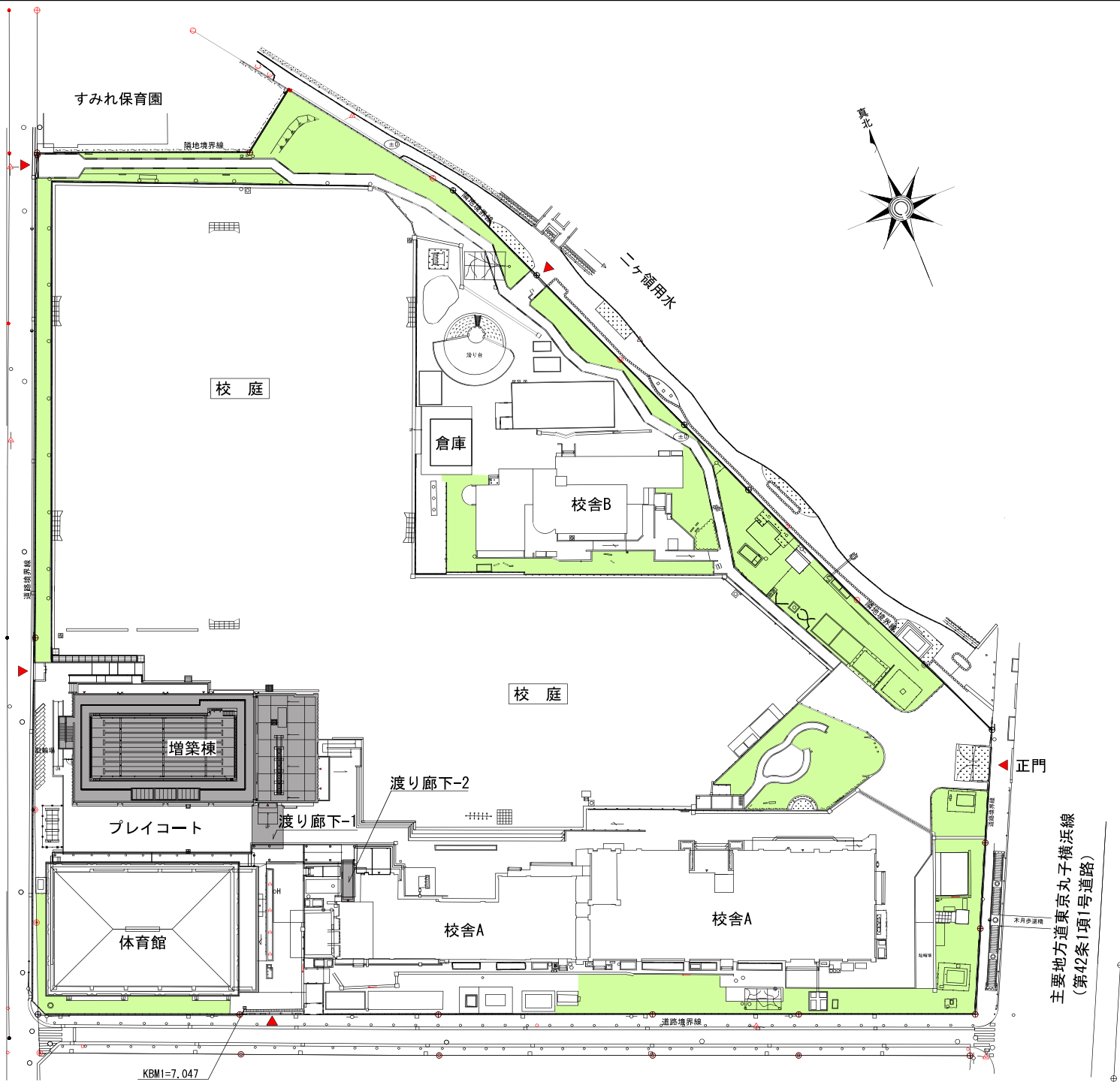


# 東住吉小学校校舎増築その他工事

1.	案内図	・ ・ ・	P2
2.	配置図	・ ・ ・	P3
3.	1階平面図	・ ・ ・	P4
4.	2階平面図	・ ・ ・	P5
5.	3階平面図	・ ・ ・	P6
6.	立面図	・ ・ ・	P7
7.	断面図	・ ・ ・	P8
8.	完成予想図	・ ・ ・	P9





すみれ保育園

土地境界線

校庭

倉庫

校舎B

二分領用水

校庭

増築棟

渡り廊下-2

プレイコート

渡り廊下-1

正門

体育館

校舎A

校舎A

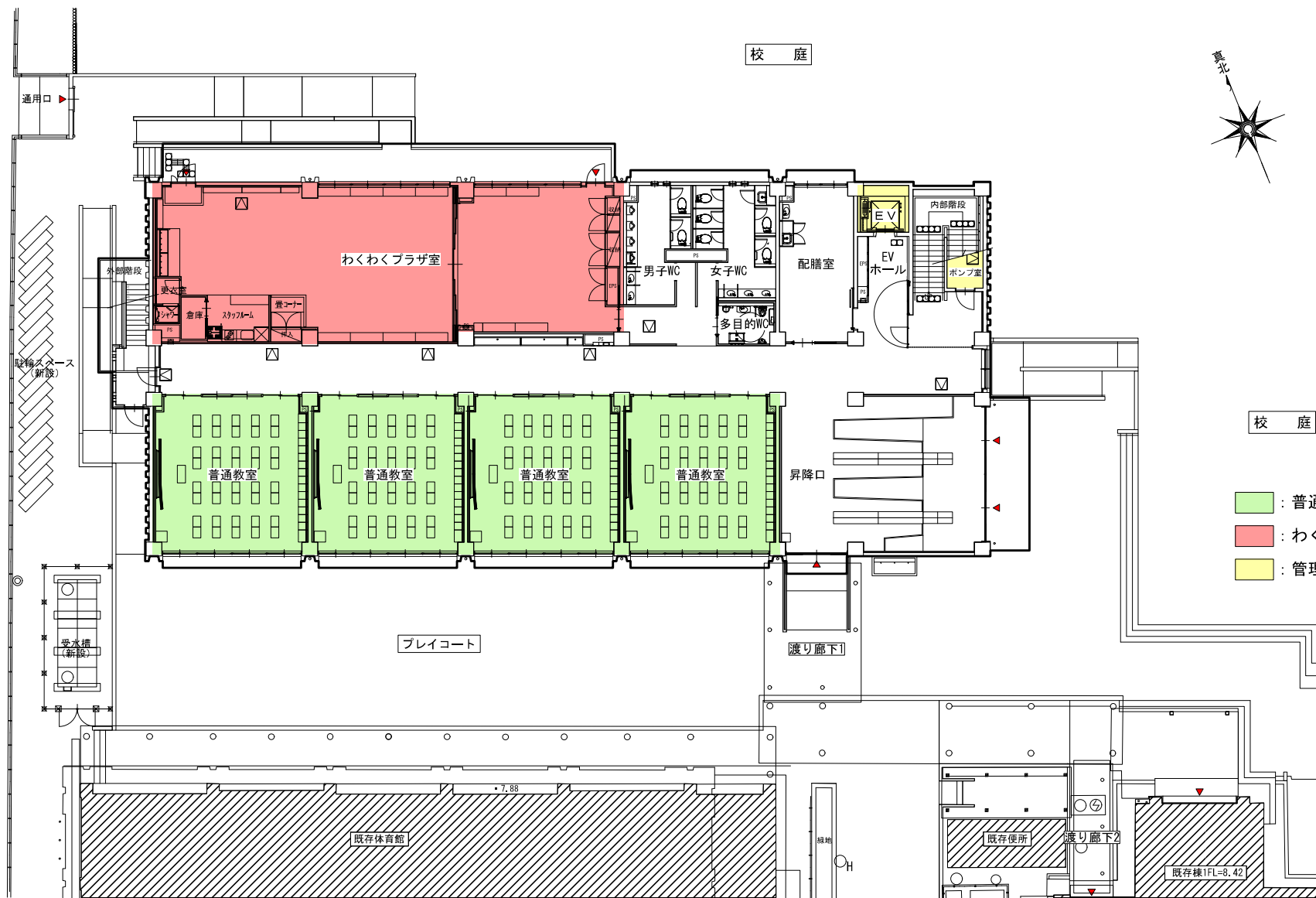
主要地方道東京丸子横浜線  
(第42条1項1号道路)

水月歩道橋

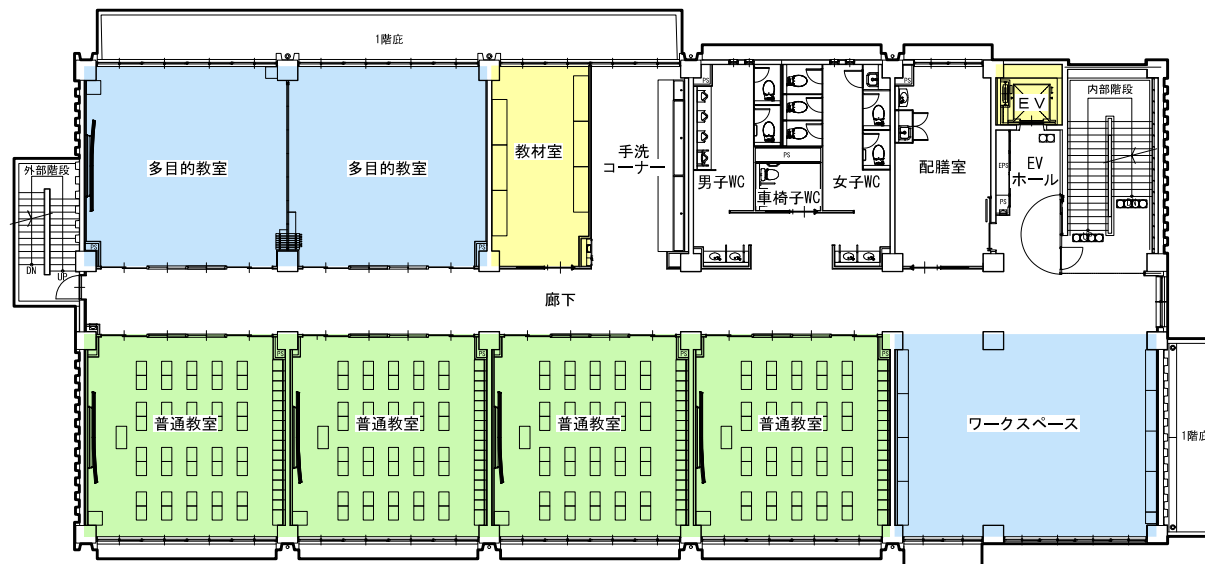
KBM1=7.047

道路境界線

10m 20m

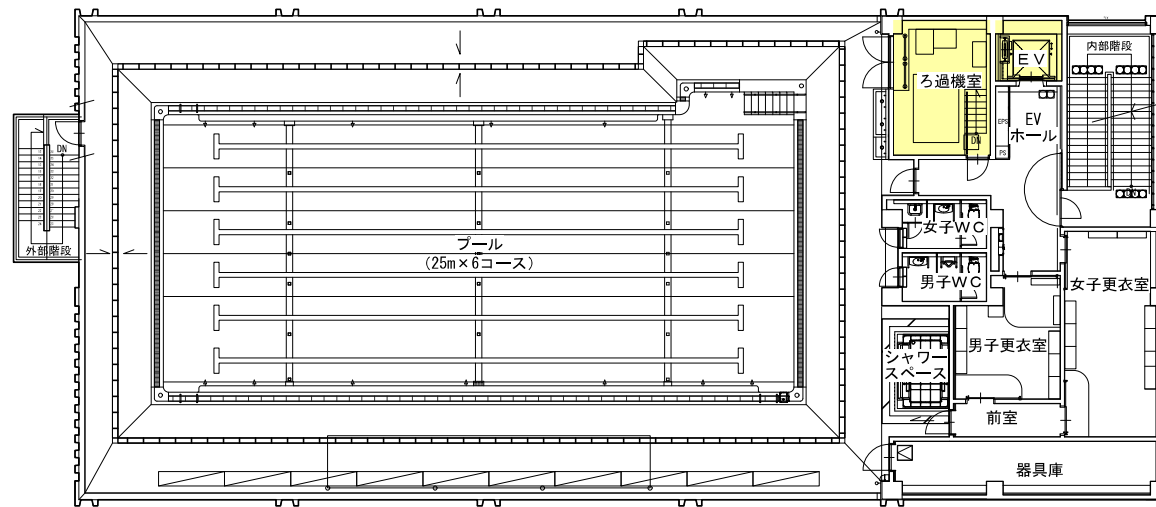


- 校庭
- : 普通教室
  - : わくわくプラザ室
  - : 管理諸室



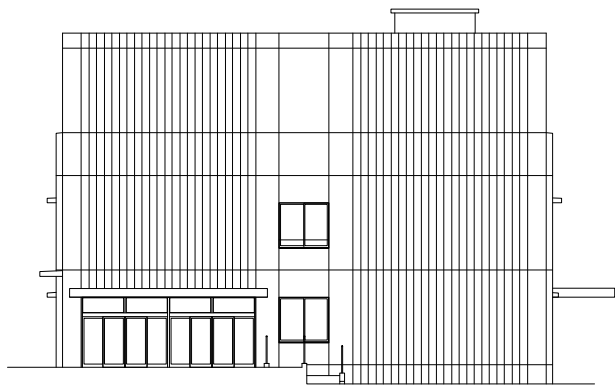
- : 普通教室
- : 特別教室
- : 管理諸室





- : 普通教室
- : 特別教室
- : 管理諸室

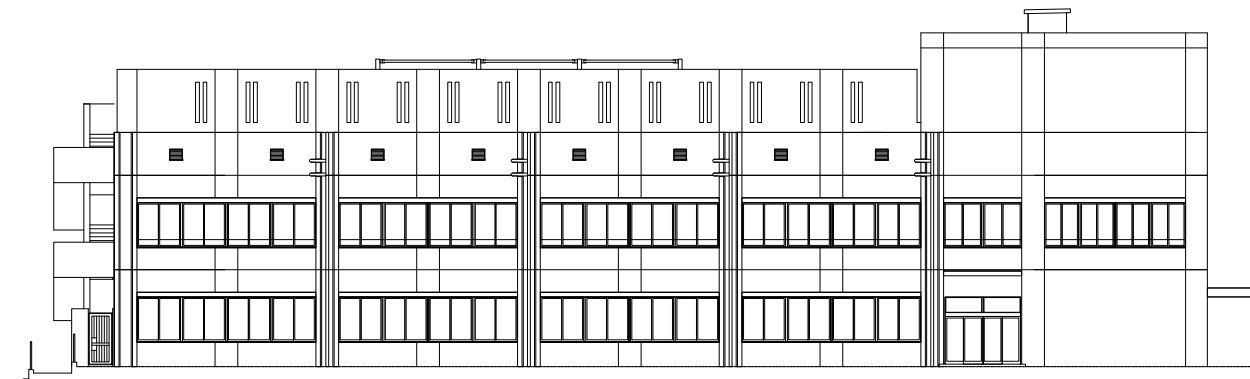




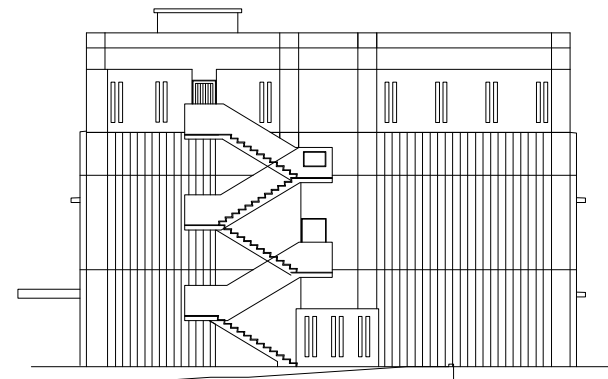
東立面图



北立面图

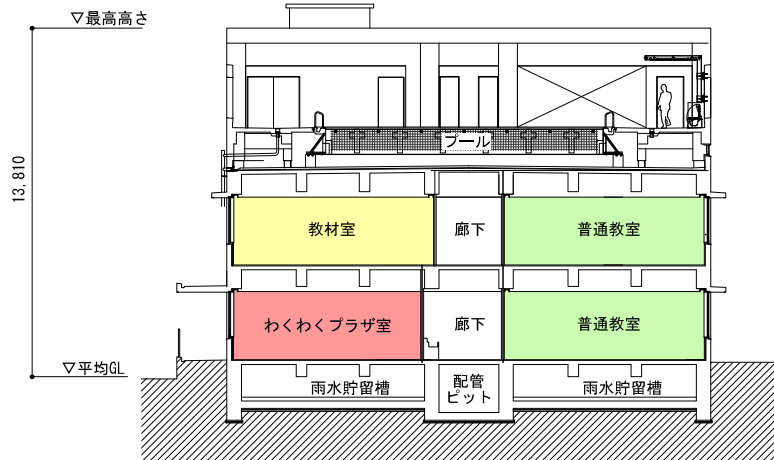


南立面图

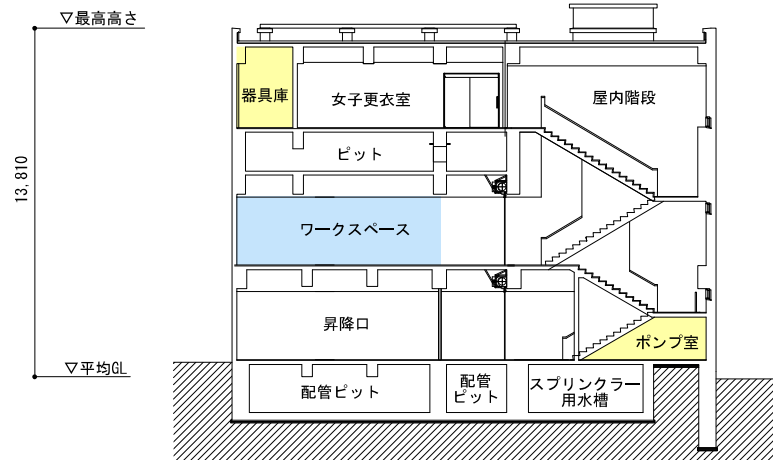


西立面图

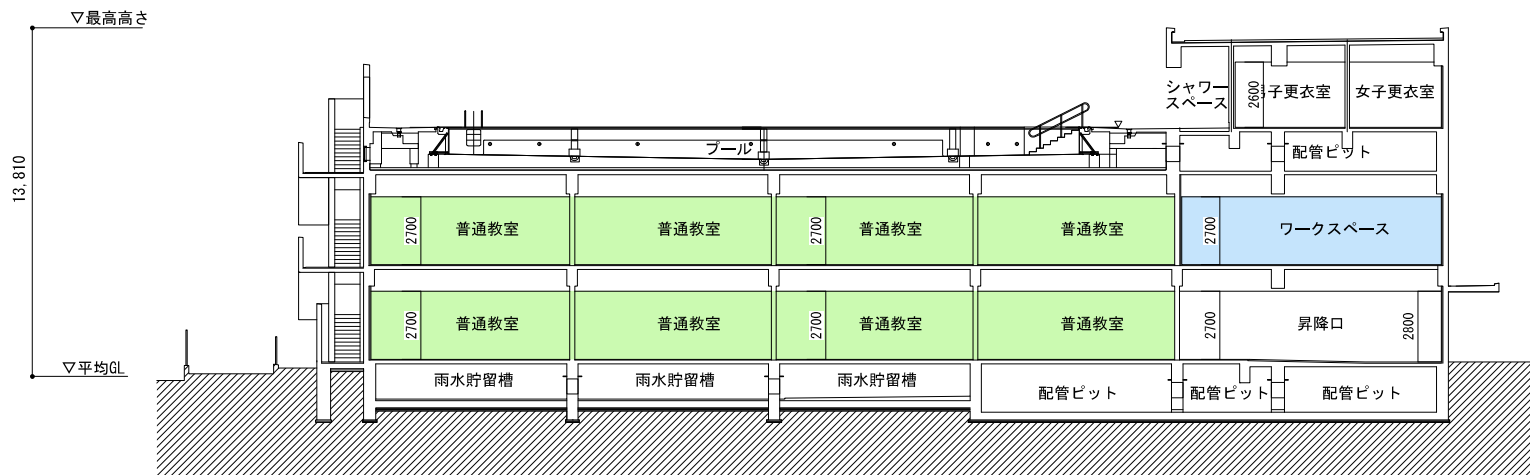




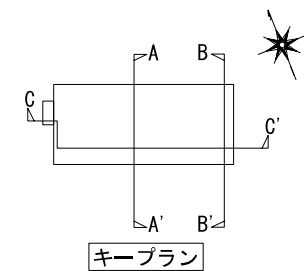
A-A' 断面図



B-B' 断面図



C-C' 断面図



- : 普通教室
- : わくわくプラザ室
- : 管理諸室
- : 特別教室





