

令和2年8月25日

教育委員会 議案第27号資料

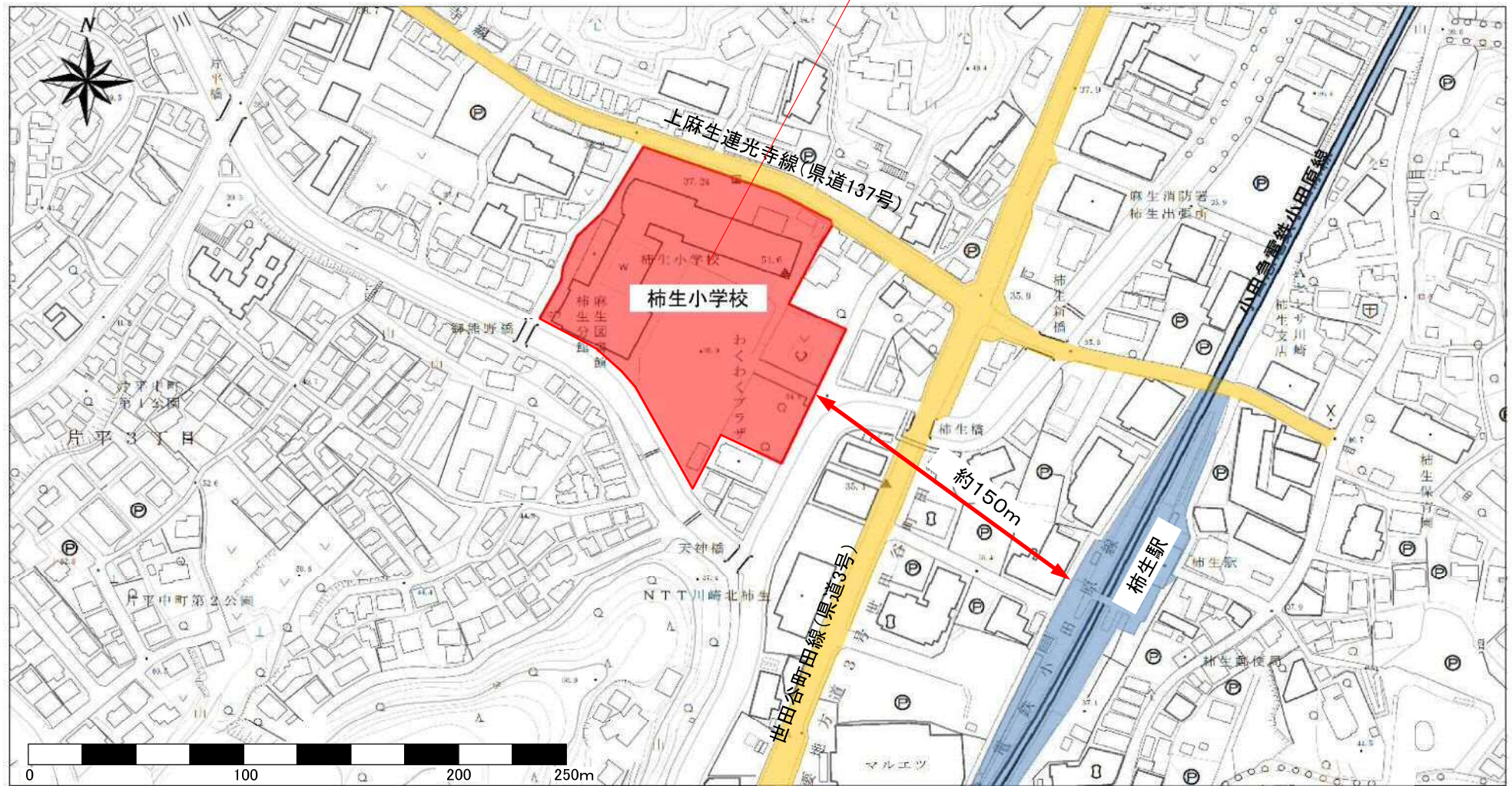
柿生小学校校舎増築その他工事請負契約の締結について

教育環境整備推進室

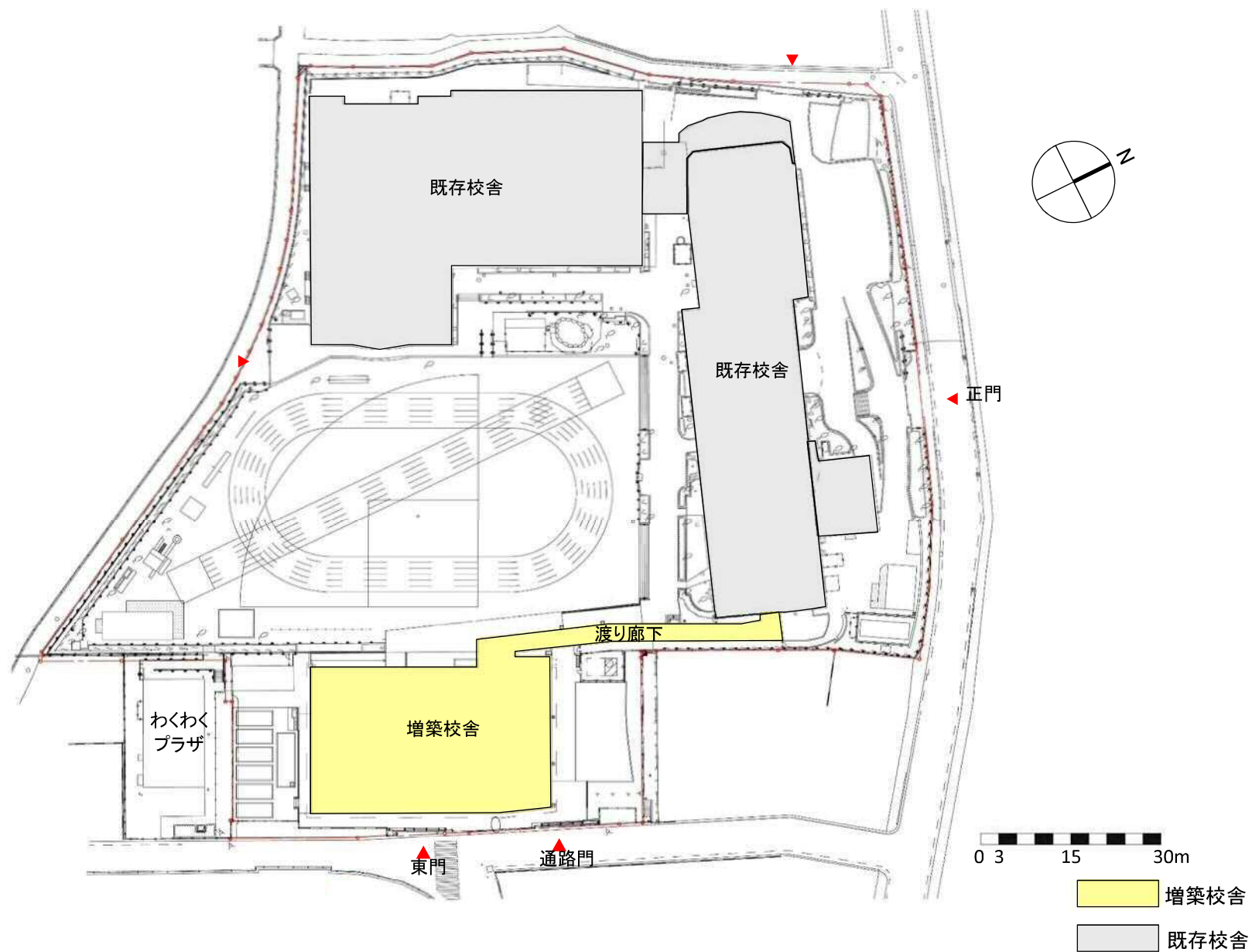
柿生小学校校舎増築その他工事

1	案内図	・・・ P3
2	配置図	・・・ P4
3	1階平面図	・・・ P5
4	2階平面図	・・・ P6
5	3階・屋上階平面図	・・・ P7
6	立面図	・・・ P8
7	断面図	・・・ P9
8	完成予想図	・・・ P10

工事場所：川崎市麻生区片平3丁目3番1号

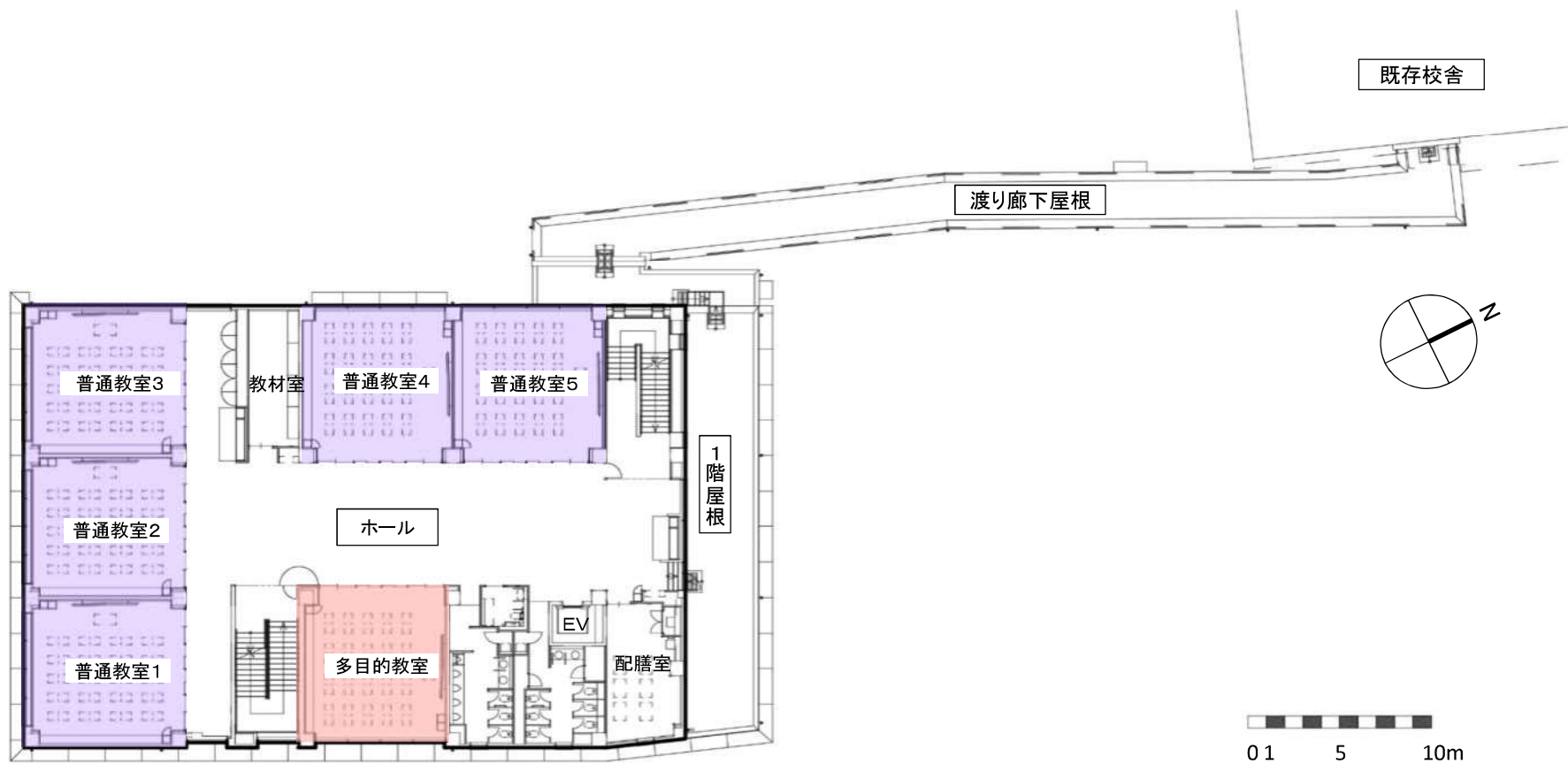


案内図

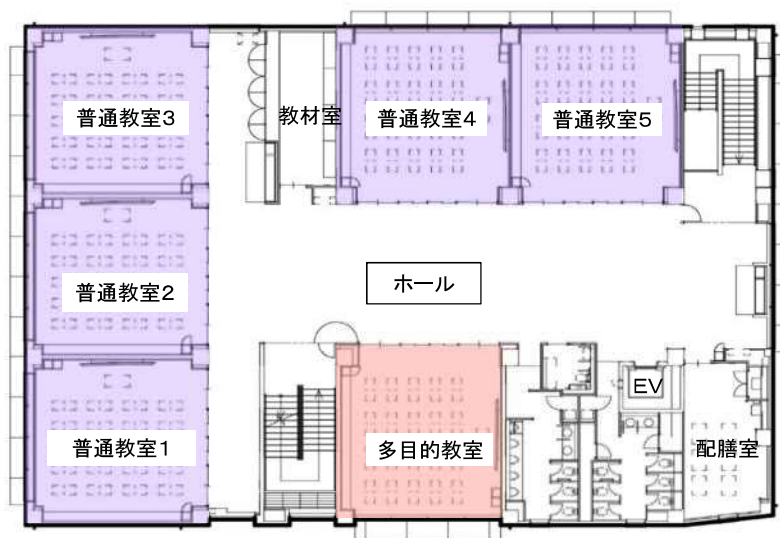
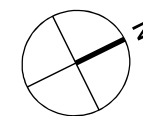


配置図

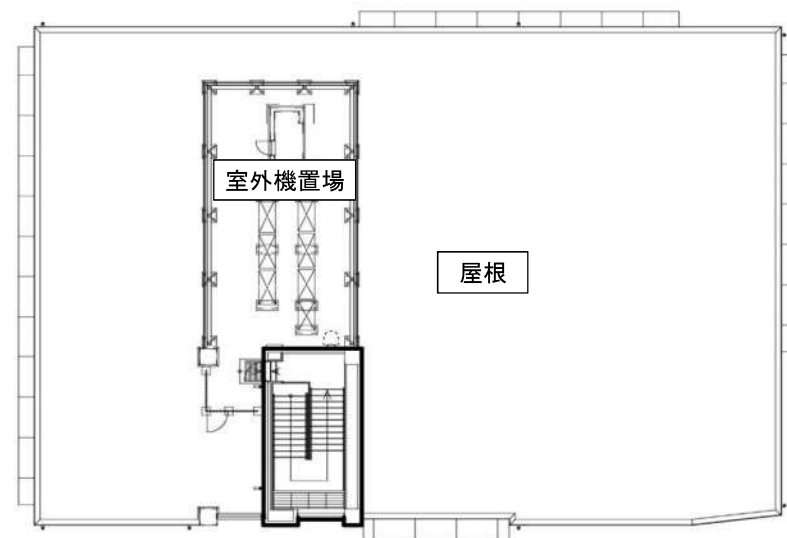




2階平面図



3階平面図

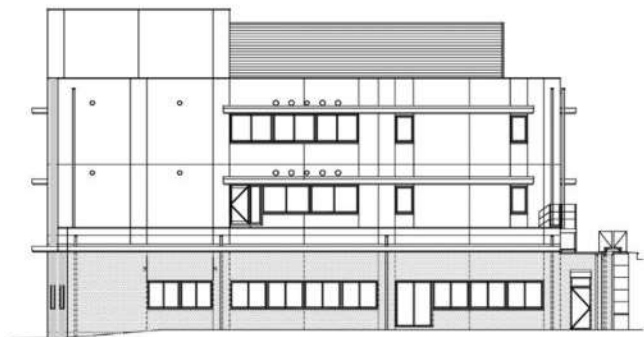


0 1 5 10m

屋上階平面図

- 普通教室
- 特別教室

3階・屋上階平面図



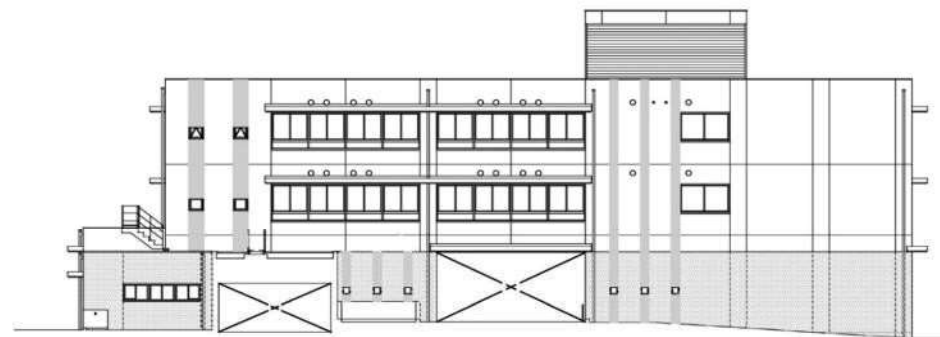
北側立面図



東側立面図



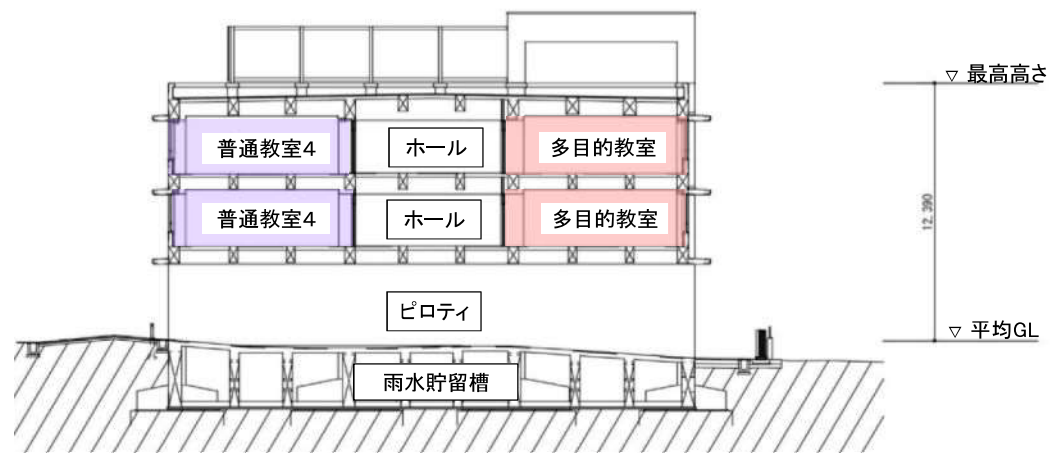
南側立面図



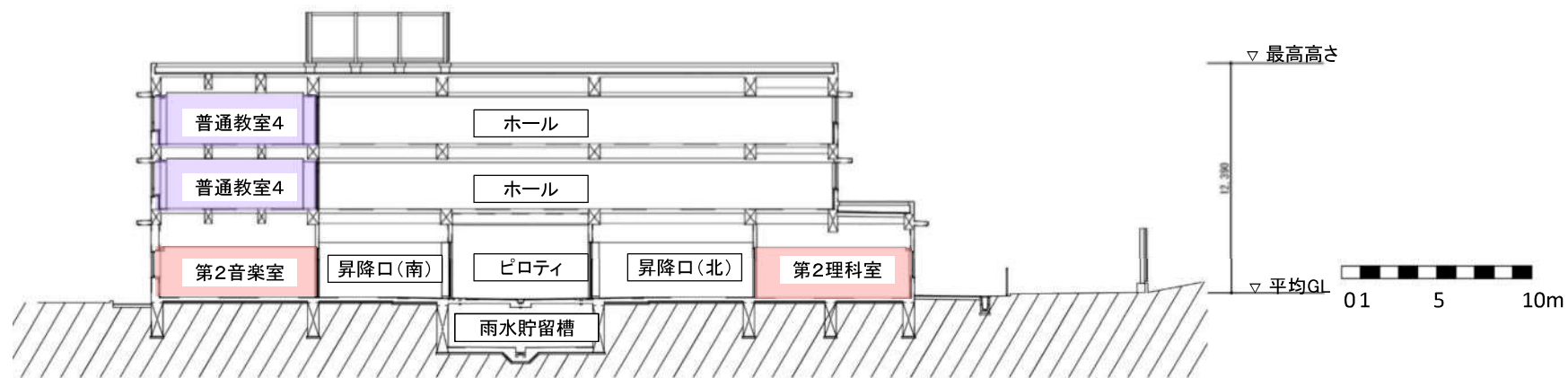
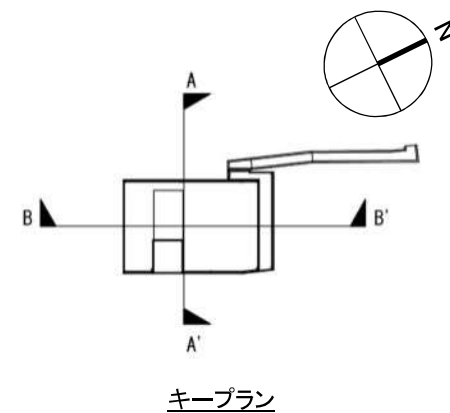
西側立面図



立面図



A-A'断面図



B-B'断面図

- 普通教室
- 特別教室

断面図



完成予想図