

新川崎地区小学校

敷地概要・建物概要

計画地	川崎市幸区新小倉 545 番地 86 ほか
敷地面積	16,752.32 m ²
建築面積	6,028.14 m ²
〈校舎・体育館〉	(5,930.94 m ²)
〈屋外倉庫〉	(97.20 m ²)
延べ面積	17,647.56 m ²
〈校舎・体育館〉	(17,550.36 m ²)
〈屋外倉庫〉	(97.20 m ²)
構造・規模	
〈校舎・体育館〉	鉄骨造 4階建 19.75m
〈屋外倉庫〉	木造 平屋建 3.47m
グラウンド	5,041 m ²

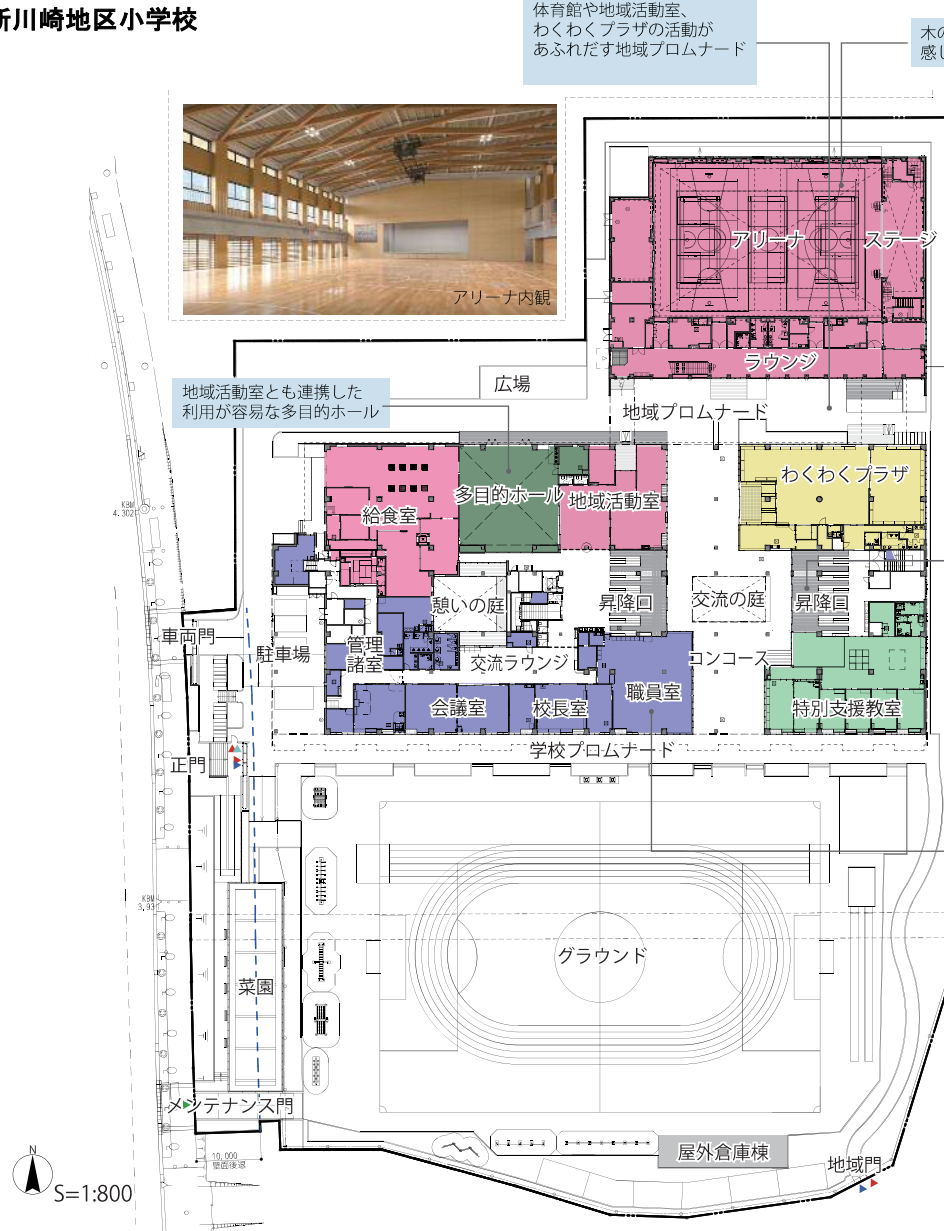


校舎外観パース



体育館外観パース

新川崎地区小学校



体育館や地域活動室、わくわくプラザの活動があふれだす地域プロムナード

木の温かみを感じられるアリーナ

地域活動室とも連携した利用が容易な多目的ホール

混雑を緩和する分散配置された昇降口

グラウンドや昇降口の様子を視認できる管理諸室

1階

凡例	普通学級	特別教室	その他	わくわくプラザ
	特別支援教室	管理諸室	屋外施設	

