

Abiso sa Sistema ng Suporta sa Paaralan sa 2024 (Reserbang Pondo para sa Pagpasok sa Paaralan)

Ang suporta sa pag-aaral (New Enrollment Preparation Fund) ay isang sistema na nagbibigay ng tiyak na tulong pinansyal sa mga may mga anak na mag-enroll sa mga munisipal na elementarya na nahihirapang maghanda para sa enrollment dahil sa mga pinansyal na kadahilanan. Kinakailangan na mag-apply upang makatanggap ng tulong. Ang mga kondisyon upang makatanggap ng tulong at ang halaga na maaaring matanggap ay ang mga sumusunod.

1 Ang mga maaaring makatanggap ng New Enrollment Preparation Fund

Maaaring mag-apply para sa New Enrollment Preparation Fund kung matutugunan ang alinman sa mga sumusunod na dahilan para sa aplikasyon.

Dahilan sa Pag-apply	
1	Ang pampublikong tulong ay sinuspinde o winakasan sa kasalukuyan o nakaraang taong pananalapi
2	Tumatanggap ng sustento sa pag-aalaga ng bata ※Hindi sakop ang “Sustento sa bata” “Ispesyal na sustento sa pag-aalaga ng bata”
3	Ang kita sa 2022 ay mas mababa sa karaniwang halaga (tingnan ang patnubay sa ibaba).
4	Iba pang mga problema sa pananalap
5	Biglaang pagbabago ang pananalapi ng sambahayan.

* Para sa “(4) Problema sa pera”, at “(5) Biglang pagbabago sa family budget”, maaaring makatanggap ng tulong kung nakatanggap ng welfare loan o nawalan ng trabaho. Para sa higit pang mga detalye, tingnan ang "Mga dahilan kung bakit tinuturing na ang tulong ay kinakailangan kahit na ang sertipikadong karaniwang halaga ay nahigitan, at ang mga kinakailangang dokumento" na nakalakip.

Bilang ng Tao sa Sambahayan	2 Tao	3 Tao	4 na Tao	5 Tao	6 na Tao	7 Tao	8 Tao
Kabuuang halaga ng kita	~ ¥ 2.13 Milyon	~ ¥ 2.66 Milyon	~ ¥ 3.10 Milyon	~ ¥ 3.23 Milyon	~ ¥ 3.67 Milyon	~ ¥ 4.60 Milyon	~ ¥ 5.02 Milyon
(Gross na Kita)	(~ ¥ 3.31 Milyon)	(~ ¥ 4.00 Milyon)	(~ ¥ 4.55 Milyon)	(~ ¥ 4.72 Milyon)	(~ ¥ 5.26 Milyon)	(~ ¥ 6.42 Milyon)	(~ ¥ 6.91 Milyon)

* Ang "kabuuang halaga ng kita" ay ang halagang nakasaad sa "Taxable amount (tax exempt) certificate" para sa municipal tax/prefectural tax. Para sa withholding tax slip, ang "Halaga pagkatapos ng employment income deduction" column; para sa final tax return, ang halaga ay ang kabuuan ng "Total" column, "Separate taxation" column, "Retirement" column, at "Sanrin" column ng "Halaga ng kita". Kung maraming kumikita sa sambahayan, ang halaga ay ang kabuuan ng lahat ng kanilang kita. Kung kumikita sa trabaho o mula sa pampublikong pensiyon, 100,000 yen ang ibabawas mula sa kabuuang halaga ng kita sa trabaho at kita mula sa pampublikong pensiyon.

2 Mga Taong Hindi Makatanggap ng Reserbang Pondo sa Pagpasok sa Paaralan

Ang mga sumusunod na tao ay hindi makatanggap ng reserbang pondo sa pagpasok sa paaralan.

1	Nakatanggap ng welfare protection. (Ang mga taong tumatanggap ng welfare protection ay maaaring makatanggap ng reserbang pondo sa “pagpasok sa paaralan” mula sa welfare protection.)
2	Walang regular na account sa isang pinansiyal na institusyon.
3	Nakatanggap na ng uri ng tulong na kapareho sa “reserbang pondo sa pagpasok sa paaralan” mula sa ibang lungsod o munisipalidad.
4	Nagpasya nang mag-enrol sa isang paaralan maliban sa Paaralang Elementarya ng Lungsod ng Kawasaki bago pa sumapit ang Pebrero 1, 2024.
5	Nagpasyang mag-enrol sa Espesyal na Paaralan ng Lungsod ng Kawasaki bago pa sumapit ang Pebrero 1, 2024. (Ang mga batang papasok sa Espesyal na Paaralan ay makatanggap ng “Bayad sa Mga Gastos sa mga Kagamitan sa Paaralan ng mga Bagong Naka-enrol na Bata” na mula sa Insentibong Bayad sa Pagpapa-enrol sa Espesyal na Suporta sa Edukasyon.)

* Kahit na wala kang regular na account sa isang pinansiyal na institusyon, maaari kang mag-apply para sa suporta sa paaralan para sa 2024, at

kung maging sertipikado ka, makakatanggap ka ng bayad sa pamamagitan ng paaralan. Dahil dito, makakatanggap ka ng “Bayad sa Mga Gastos sa mga Kagamitan sa Paaralan ng mga Bagong Naka-enrol na Bata” na katumbas ng suporta sa pagpapa-enrol (Reserbang Pondo sa Pagpasok sa Paaralan).

3 Halaga ng Reserbang Pondo sa Pagpasok sa Paaralan, Abiso ng Sertipikasyon/Di Pagbibigay ng Sertipikasyon , Panahon at Paraan ng Pagbayad

- (1) Halaga: ¥54,060 (Plano)
- (2) Abiso ng Sertipikasyon/Di Pagbibigay ng Sertipikasyon: Ang lahat ng aplikante para sa reserbang pondo sa pagpasok sa paaralan ay aabisuhan sa pamamagitan ng koreo sa unang bahagi ng Marso.
- (3) Panahon at Paraan sa Pagbayad: Ipapadala sa pamamagitan ng wire transfer sa Marso.

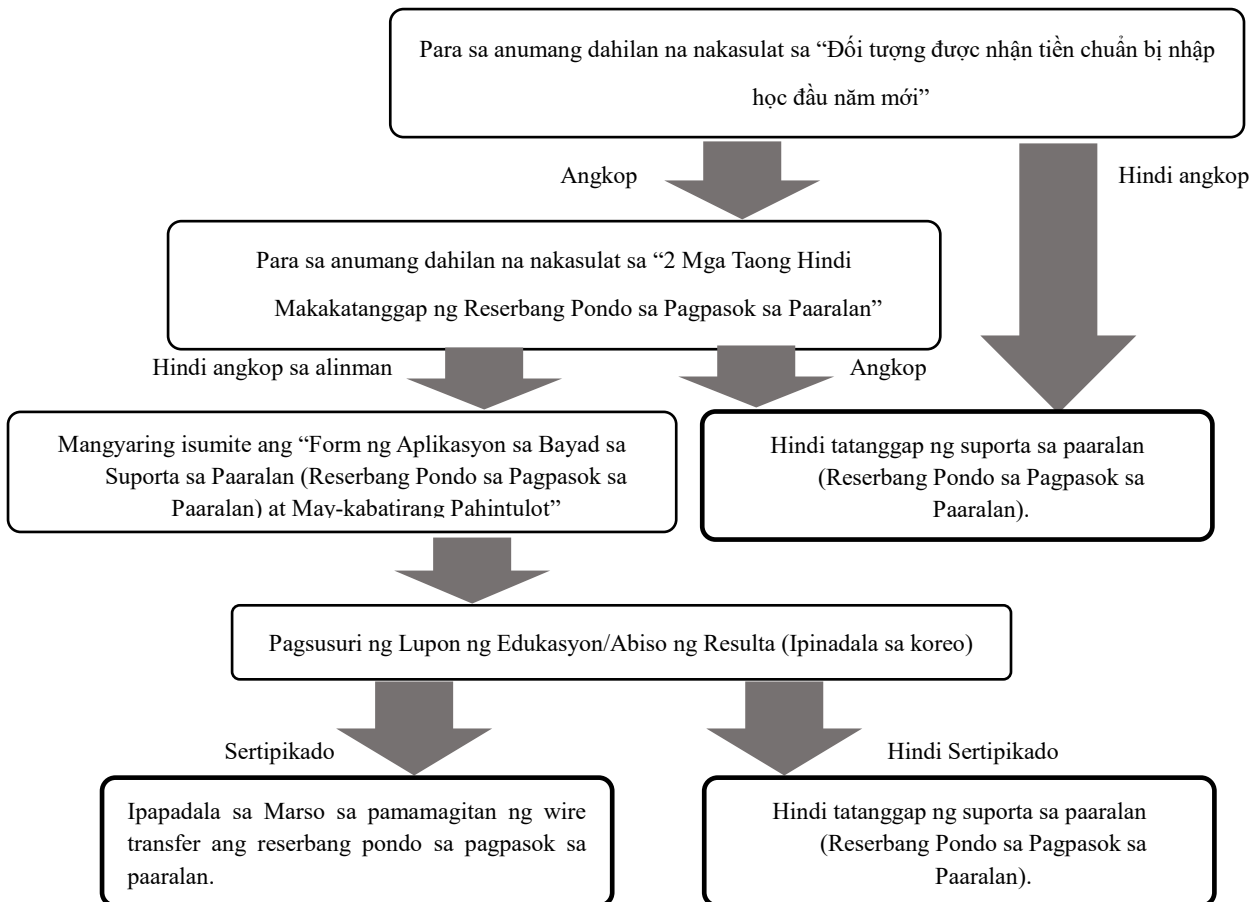
4 Aplikasyon/Deadline

Kung nag-a-apply ka para sa tulong, mangyaring tingnan ang kalakip na “Halimbawa sa Pagkukumpleto ng Aplikasyon”, punan ang mga kinakailangang bagay, ilagay ito sa pantugong sobre at ipadala sa koreo. * Hindi na kailangang magdikit ng selyo sa sobre. Gayundin, kahit na ang iyong nakatatandang anak ay kasalukuyang tumatanggap ng tulong sa paaralan, kailangan mo pa ring mag-apply muli.

- (1) Isusumite sa: Academic Affairs Division, Board of Education Secretariat, Kawasaki City (3F Meiji Yasuda Seimei Building, 6 Miyamotocho, Kawasaki-ku, Kawasaki-shi)
- (2) Deadline ng Aplikasyon: Enero 5, 2024 (epektibo sa postmark ng sulat)

Tandaan na hindi na namin tatanggapin ang mga aplikasyon pagkaraan ng deadline para sa anumang dahilan.

5 Proseso ng Aplikasyon/Pagsusuri/Pagbabayad



* Kahit magsumite ka ng aplikasyon, maaaring hindi ka bibigyan ng sertipikasyon para sa mga kadahilangang “ang kita ng sambahayan sa 2022 ay lumampas sa pamantayang halaga”, “hindi alam ang kita sa 2022 dahil sa hindi natukoy na mga dahilan”, o “hindi kumpleto o kulang ang mga item sa form ng aplikasyon at mga kalakip na dokumento”.

- * Kahit naaprobahan na ang “suporta sa paaralan (reserbang pondo sa pagpasok sa paaralan), kinakailangang mag-apply nang hiwalay para sa suporta sa paaralan pagkatapos ng pag-enrol (sa 2024). Ang form ng aplikasyon ay ipapadala sa koreo ng Lupon ng Edukasyon sa unang bahagi ng Abril.
- * Ang mga hindi nakaabot sa deadline ng aplikasyon para sa “suporta sa paaralan (reserbang pondo sa pagpasok sa paaralan) na ito at hindi nabigyan ng sertipikasyon, at ang mga nag-apply para sa suporta sa paaralan pagkatapos ng pagpapa-enrol (sa 2024) at nabigyan ng sertipikasyon ay maaaring makatanggap ng “Bayad sa Mga Gastos sa mga Kagamitan sa Paaralan ng mga Bagong Naka-enrol na Bata” na katumbas ng suporta sa paaralan (reserbang pondo sa pagpasok sa paaralan).
- * Kung magsusumite ka ng (mga) dokumento na nakalista sa “Mga Dahilan at Kinakailangang Dokumento para sa Pagtulong sa Mga Taong Lumalampas sa Awtorisadong Halaga”, maaaring maantala ang abiso ng resulta ng iyong aplikasyon.

6 Impormasyon sa Pagkontak

Academic Affairs Division, General Affairs Department, Board of Education Secretariat, Kawasaki City 044-200-3736

Website: <http://www.city.kawasaki.jp/880/category/12-4-0-0-0-0-0-0.html>

