

## THÔNG BÁO VỀ CHẾ ĐỘ HỖ TRỢ PHÍ NHẬP HỌC NĂM 2024 (TIỀN CHUẨN BỊ NHẬP HỌC ĐẦU NĂM MỚI)

Hỗ trợ đi học (Tiền chuẩn bị nhập học đầu năm mới) là chế độ hỗ trợ một khoản chi phí nhất định dành cho những người đang gặp khó khăn trong việc chuẩn bị nhập học vì lý do tài chính trong số những người có con sắp nhập học tại các trường tiểu học của thành phố. Cần phải nộp đơn đăng ký để được nhận hỗ trợ. Sau đây là điều kiện nhận hỗ trợ và số tiền có thể nhận.

### 1. Đối tượng được nhận tiền chuẩn bị nhập học đầu năm mới

Những người thuộc một trong các lý do nộp đơn sau đây có thể nộp đơn đăng ký tiền chuẩn bị nhập học đầu năm mới.

Lý do đăng ký	
1	Các khoản phúc lợi xã hội đã bị tạm ngưng/ huỷ bỏ trong năm nay hoặc năm trước đó
2	Đang nhận trợ cấp nuôi dưỡng trẻ em * *“Trợ cấp trẻ em” và “Trợ cấp nuôi dưỡng trẻ em đặc biệt” không được áp dụng.
3	Có thu nhập năm 2022 thấp hơn hoặc bằng mức tiêu chuẩn (Tham khảo số tiền tiêu chuẩn ở bên dưới)
4	Đang gặp những khó khăn khác về tài chính
5	Có thu nhập thay đổi đột ngột

\*Trường hợp (4) Đang gặp các khó khăn tài chính khác hoặc (5) Tài chính gia đình thay đổi đột ngột có thể được nhận hỗ trợ nếu đang vay tiền của Quỹ cho vay phúc lợi cuộc sống hoặc bị thất nghiệp, v.v. Để biết thông tin chi tiết, vui lòng xem phụ lục "Các lý do và giấy tờ cần nộp để nhận được hỗ trợ ngay cả khi số tiền vượt quá tiêu chuẩn chứng nhận".

Số người trong gia đình	2 người	3 người	4 người	5 người	6 người	7 người	8 người
Tổng thu nhập thực lĩnh	Khoảng 2,13 triệu yên	Khoảng 2,66 triệu yên	Khoảng 3,10 triệu yên	Khoảng 3,23 triệu yên	Khoảng 3,67 triệu yên	Khoảng 4,60 triệu yên	Khoảng 5,02 triệu yên
(Tổng thu nhập)	(Khoảng 3,31 triệu yên)	(Khoảng 4,00 triệu yên)	(Khoảng 4,55 triệu yên)	(Khoảng 4,72 triệu yên)	(Khoảng 5,26 triệu yên)	(Khoảng 6,42 triệu yên)	(Khoảng 6,91 triệu yên)

\* Tổng thu nhập thực lĩnh là "tổng số thu nhập" ghi trong "giấy chứng nhận số tiền chịu thuế (miễn thuế)" của cục thuế thành phố hoặc thuế tỉnh. Nếu là Bảng tổng kết thu nhập và thuế, số tiền này được tính dựa trên cột "Số tiền sau khi khấu trừ thu nhập tiền lương", còn nếu là Tờ khai thuế, số tiền này được tính tổng của các cột sau: ô "Tổng cộng" của cột "Mức thu nhập", cột "Thuế đánh trên loại thu nhập nhất định", cột "Trợ cấp thôi việc" và cột "Thu nhập từ rừng núi". Nếu trong hộ gia đình gồm nhiều người có thu nhập, số tiền này sẽ là tổng của các khoản thu nhập đó. Trường hợp có thu nhập từ lương hoặc thu nhập từ lương hưu công, v.v. thì sẽ khấu trừ 100.000 yên từ số tiền tổng của thu nhập từ lương và thu nhập từ lương hưu công, v.v.

### 2. Đối tượng không nhận được trợ cấp tiền nhập học:

Những trường hợp sau sẽ không nhận được trợ cấp tiền nhập học đầu năm mới.

1	Người đang hưởng phúc lợi xã hội. (Những người đang hưởng phúc lợi xã hội có thể nhận được "tiền hỗ trợ nhập học" từ chương trình phúc lợi của mình.)
2	Người không có tài khoản tiền gửi tại các tổ chức tài chính.
3	Người đã nhận được "khoản hỗ trợ phí nhập học" hoặc sự hỗ trợ tương tự từ các khu vực khác.
4	Người đã quyết định cho con nhập học vào một trường khác không phải Trường tiểu học thành phố Kawasaki trước ngày 1 tháng 2 năm 2024.
5	Người đã quyết định cho con nhập học vào một Trường giáo dục đặc biệt thành phố Kawasaki trước ngày 1 tháng 2 năm 2024. (Trường hợp nhập học vào một Trường giáo dục đặc biệt, các bạn có thể nhận được trợ cấp "phí đồ dùng học tập cho trẻ mới nhập học" thuộc quỹ khuyến khích và hỗ trợ giáo dục đặc biệt của trường đó.)

\* Ngay cả khi bạn không có tài khoản ngân hàng thông thường, sau khi cho con nhập học vào Trường tiểu học thành phố Kawasaki, bạn có thể nộp đơn cho trường xin hỗ trợ nhập học năm 2024. Nếu được chấp thuận, bạn có thể nhận được "khoản hỗ trợ phí đồ

dùng học tập cho trẻ mới nhập học" tương đương với khoản trợ cấp nêu trên thông qua trường.

**3. Về số tiền trợ cấp nhập học, thông báo kết quả chấp thuận/ không chấp thuận, thời gian và phương thức nhận trợ cấp:**

- (1) Số tiền: 54.060 yên (dự kiến)
- (2) Thông báo kết quả nhận hỗ trợ: Tất cả những người đã đăng ký xin hỗ trợ phí nhập học sẽ được thông báo kết quả qua thư vào đầu tháng 3.
- (3) Thời gian và phương thức nhận trợ cấp: Sẽ tiến hành chuyển khoản trong tháng 3.

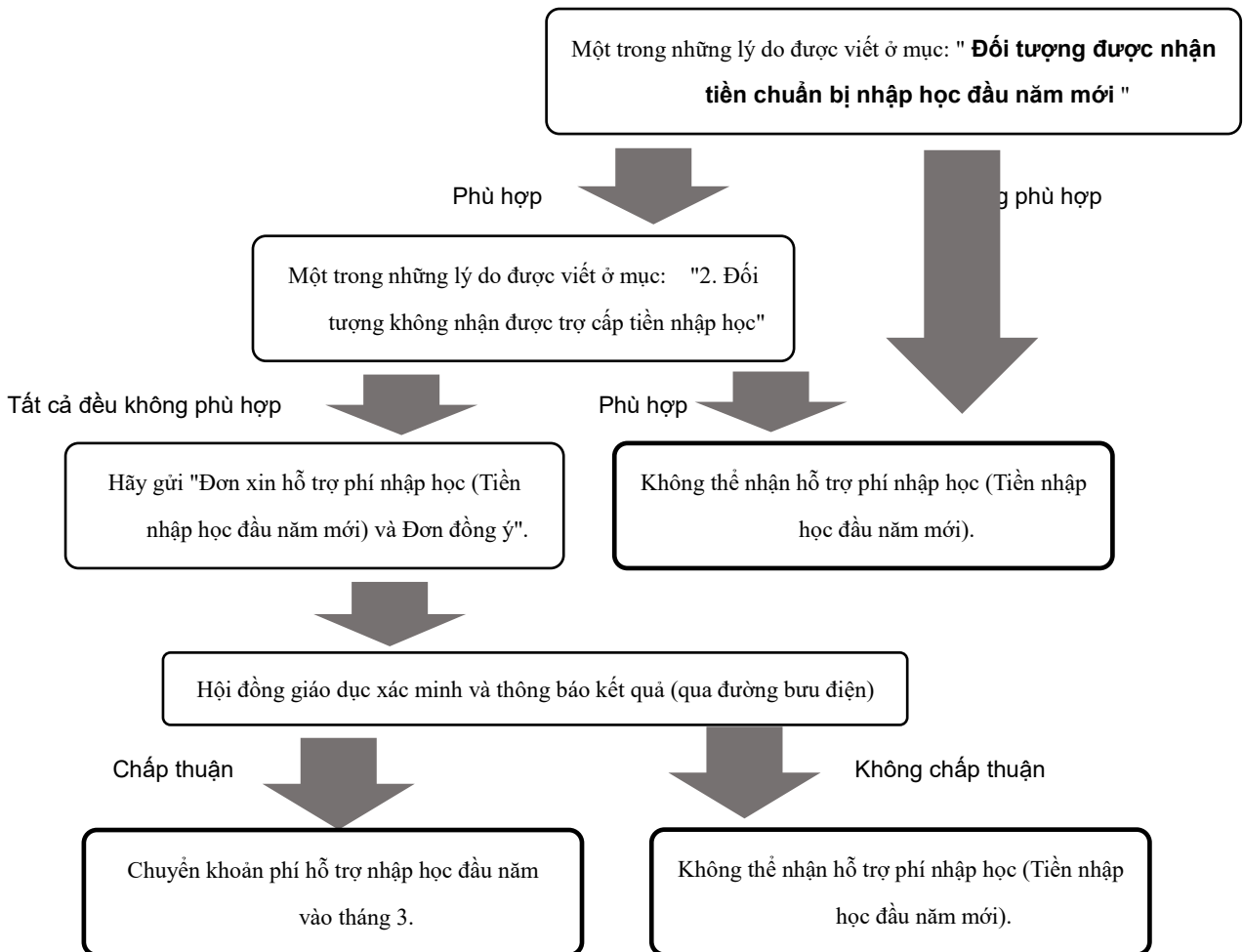
**4. Về đơn đăng ký và kỳ hạn nhận đăng ký:**

Nếu bạn đang chuẩn bị nộp đơn xin hỗ trợ, vui lòng điền vào các mục được yêu cầu theo như "hướng dẫn" gửi kèm theo, cho vào phong bì trả lời rồi gửi nó đi.

\* Không cần dán tem vào phong bì. Ngoài ra, ngay cả khi đưa con lớn của bạn hiện đang nhận trợ cấp rồi, bạn vẫn cần nộp đơn xin lại.

- (1) Nơi gửi: Phòng Giáo vụ của Ban Thư ký Hội đồng Giáo dục Thành phố Kawasaki (Thành phố Kawasaki, Kawasaki-ku, Miyamotocho 6, Tòa nhà Meiji Yasuda Seimei, tầng 3)
- (2) Hạn nộp hồ sơ: Ngày 5 tháng 1 năm 2024 (dấu bưu điện có hiệu lực)  
Xin lưu ý rằng chúng tôi không thể nhận đơn đăng ký sau thời hạn vì bất kỳ lý do gì.

**5. Quy trình nộp đơn - Xác minh - Thực hiện trợ cấp**



- \* Cho dù đơn đăng ký đã được gửi, nhưng vì một số lý do như sau đơn có thể bị từ chối: "Thu nhập của hộ gia đình trong năm 2022 vượt quá mức tiêu chuẩn quy định", "Thu nhập năm 2022 không rõ ràng do không được khai báo", "Điền thiếu các mục trong đơn đăng ký hoặc không có đủ các giấy tờ được yêu cầu".
- \* Ngay cả khi đơn xin "Hỗ trợ phí nhập học (Tiền nhập học đầu năm mới)" này đã được chấp thuận, bạn vẫn cần phải nộp đơn một lần nữa để được hỗ trợ phí nhập học sau khi nhập học (năm 2024). Đơn đăng ký sẽ được Hội đồng giáo dục gửi qua đường bưu điện vào đầu tháng 4.
- \* Với những trường hợp bị quá thời hạn nộp đơn hoặc không được chấp thuận để nhận "hỗ trợ phí nhập học đầu năm mới", nhưng lại được chấp thuận khi xin hỗ trợ phí nhập học sau khi nhập học (năm 2024) có thể nhận được trợ cấp "phí đồ dùng học tập cho trẻ mới nhập học" tương đương với khoản hỗ trợ nhập học này.
- \* Việc thông báo kết quả chứng nhận có thể bị chậm trễ đối với những người đã nộp các tài liệu được liệt kê trong "Về lý do được nhìn nhận là cần hỗ trợ trong trường hợp vượt quá số tiêu chuẩn chứng nhận và các hồ sơ cần thiết".

## 6. Thông tin liên lạc:

Phòng Giáo vụ của Ban Thư ký Hội đồng Giáo dục Thành phố Kawasaki: 044-200-3736

Trang chủ: <http://www.city.kawasaki.jp/880/category/12-4-0-0-0-0-0-0-0.html>

