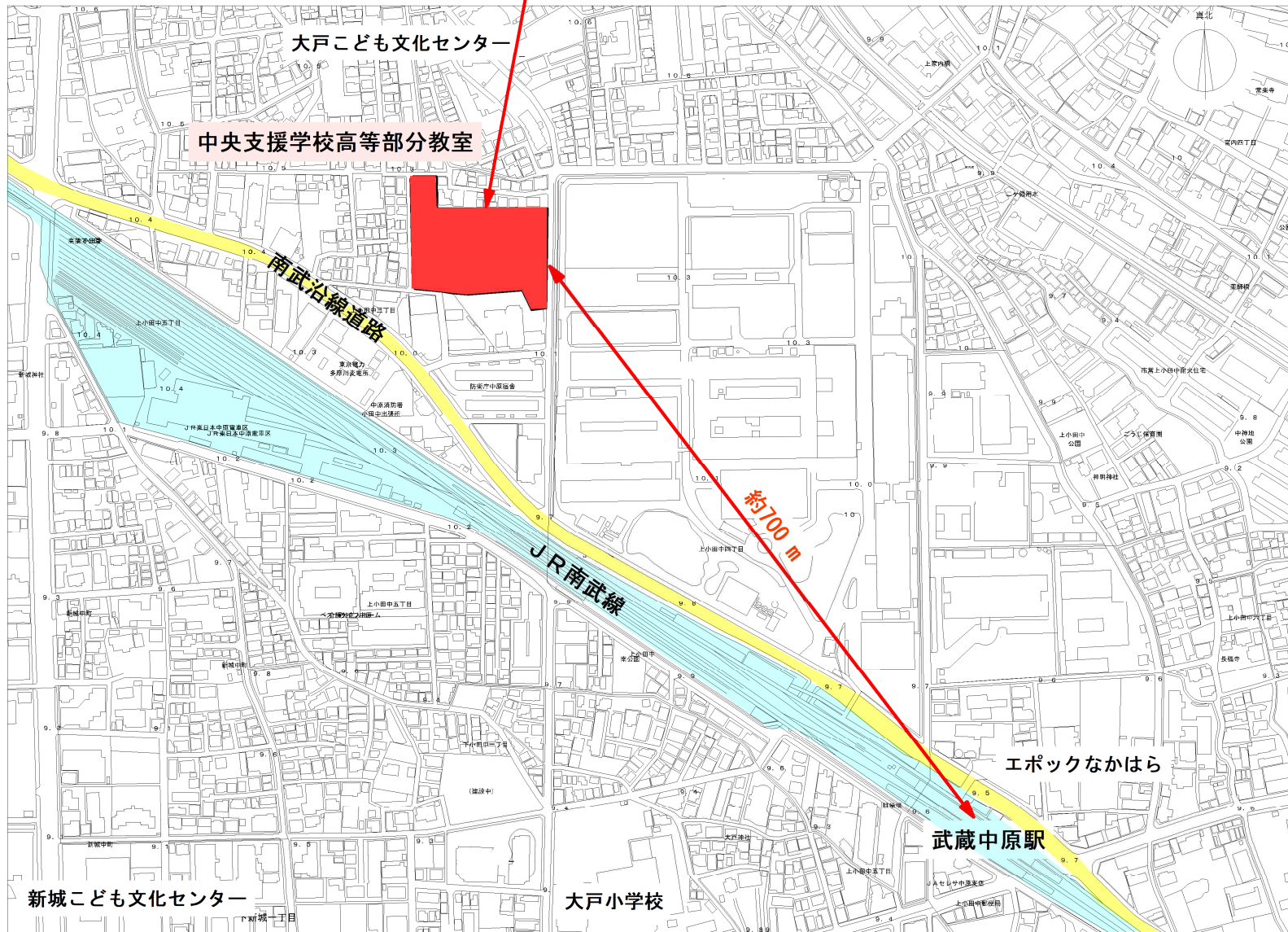
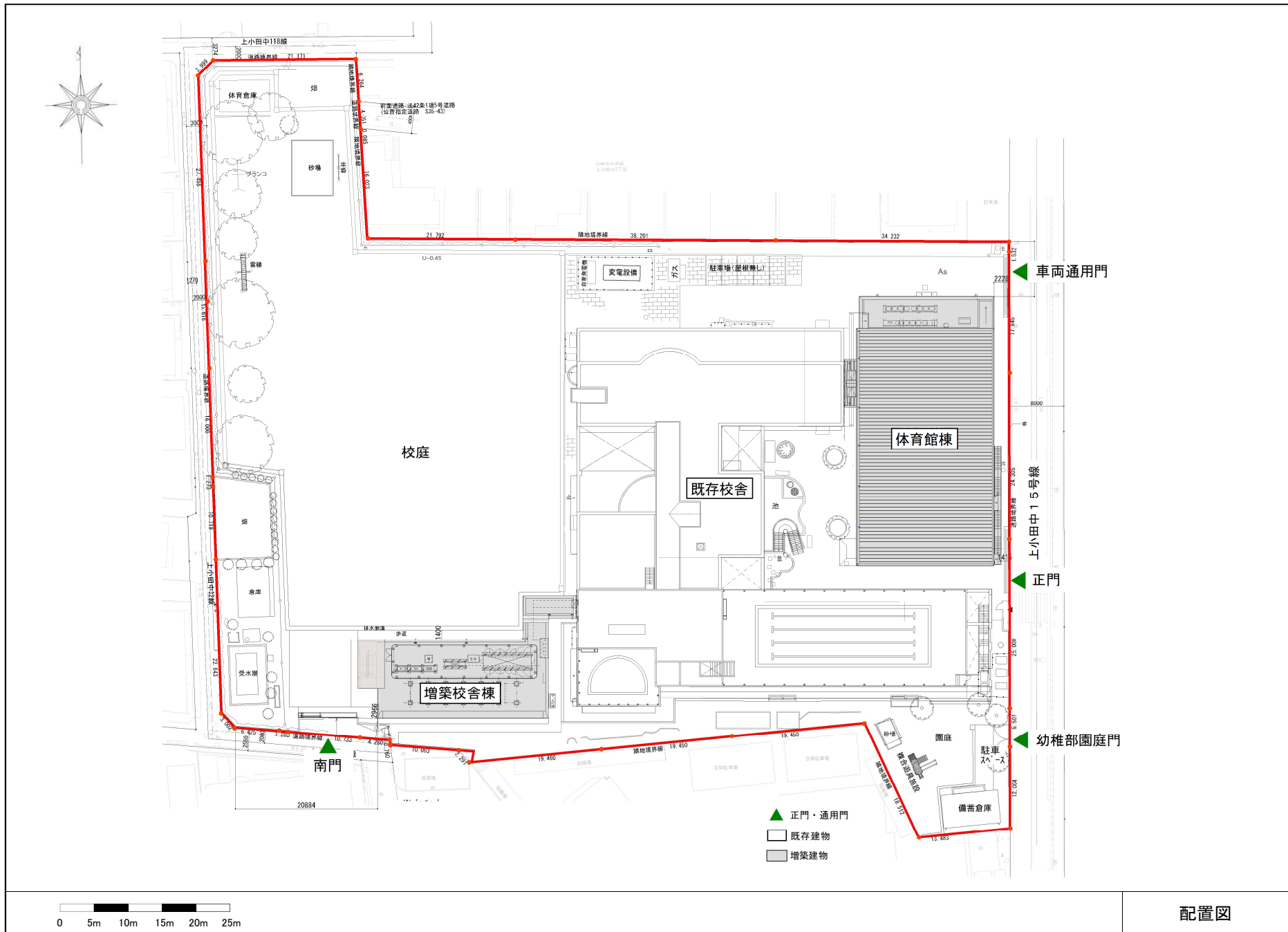


報告事項No. 3 資料

工事場所 中央支援学校高等部分教室（聾学校敷地内）
（川崎市中原区上小田中3丁目10番5号）



案内図





改修予定範囲【別途工事】

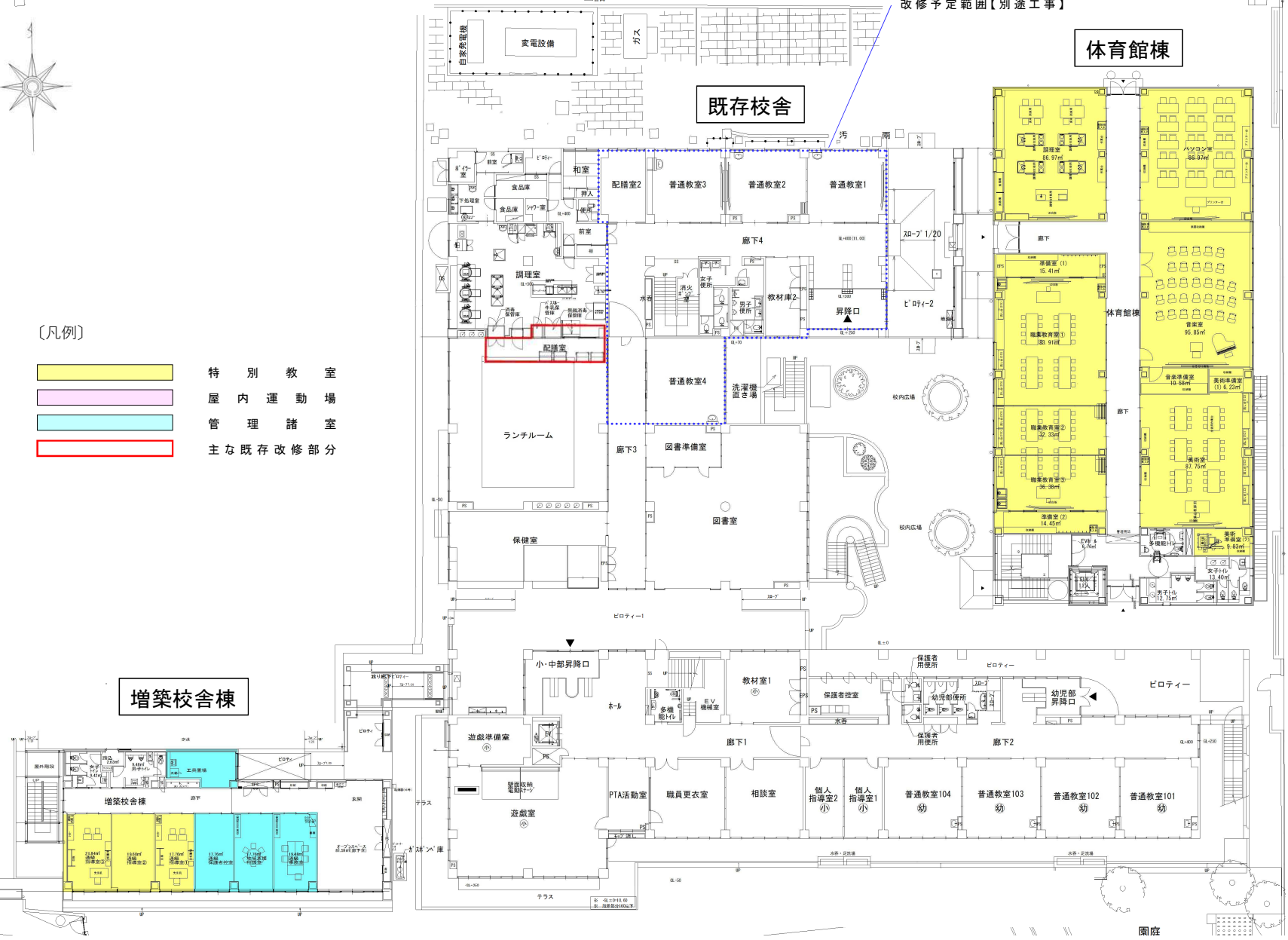
体育館棟

既存校舎

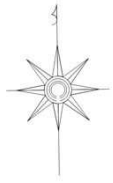
(凡例)

- 特別教室
- 屋内運動場
- 管理諸室
- 主な既存改修部分

増築校舎棟



1階平面図



改修予定範囲【別途工事】

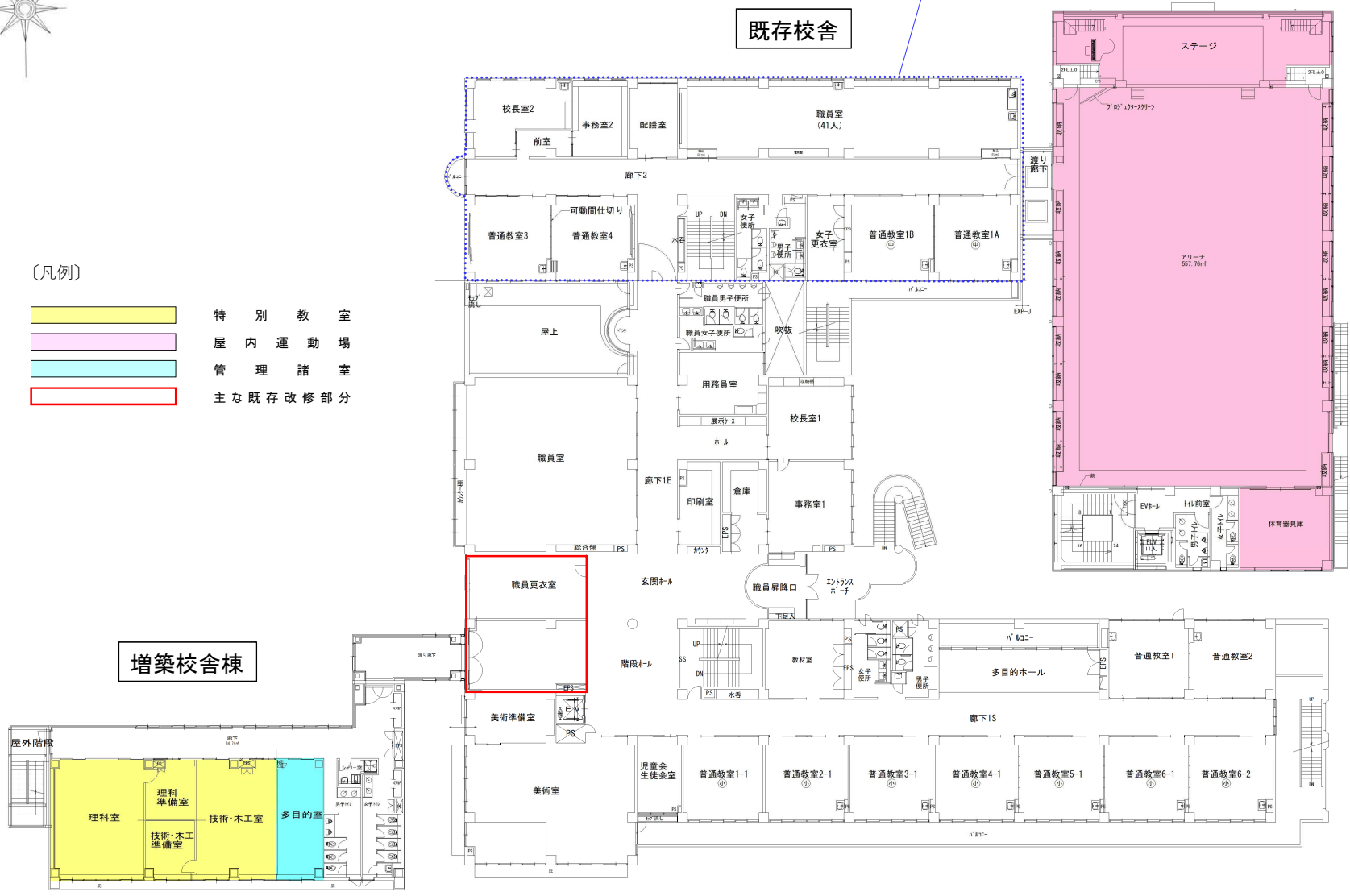
体育館棟

既存校舎

(凡例)

- 特別教室
- 屋内運動場
- 管理諸室
- 主な既存改修部分

増築校舎棟



2階平面図



改修予定範囲【別途工事】

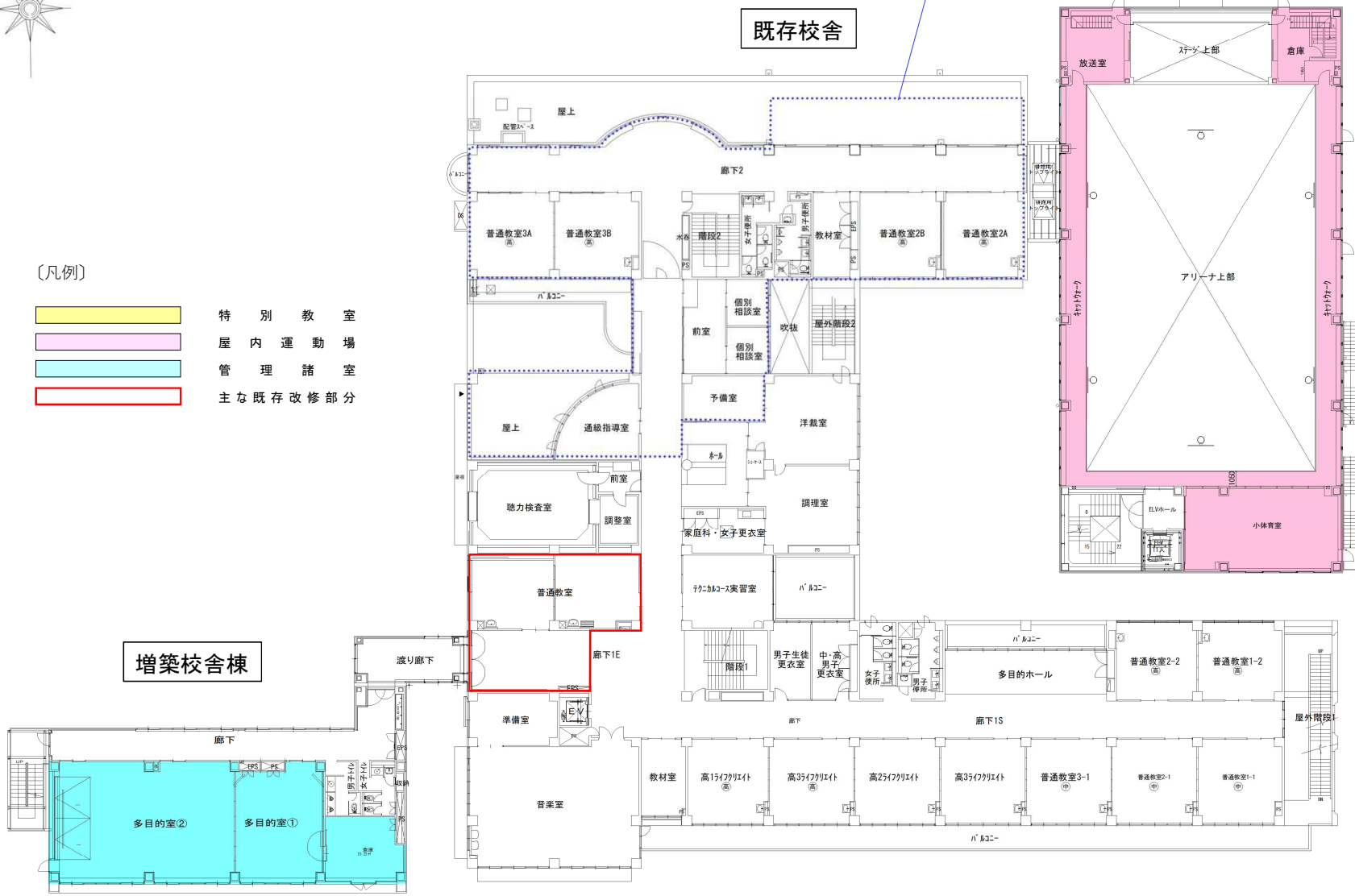
体育館棟

既存校舎

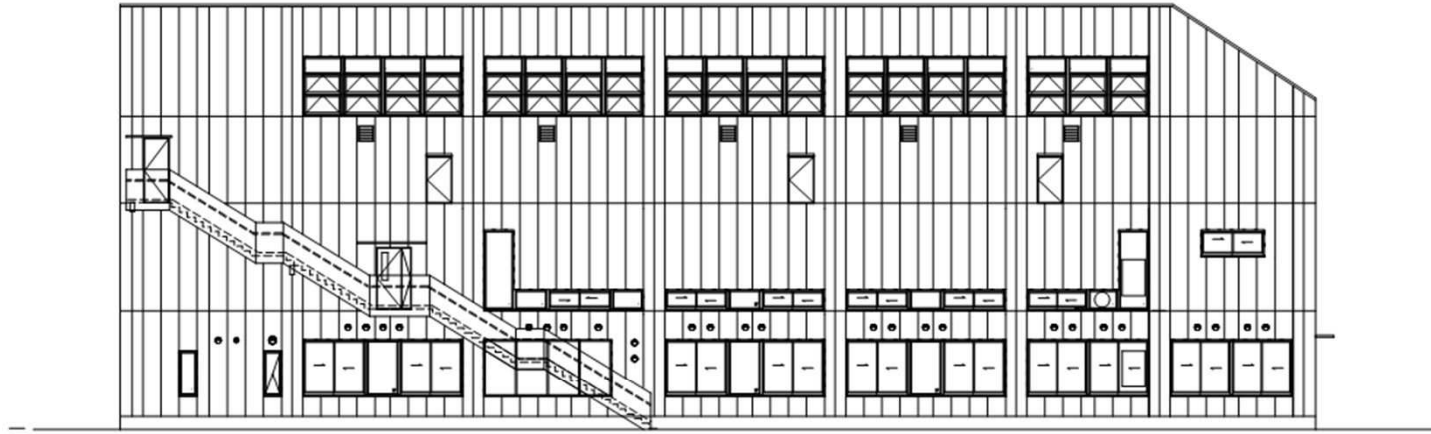
〔凡例〕

- 特別教室
- 屋内運動場
- 管理諸室
- 主な既存改修部分

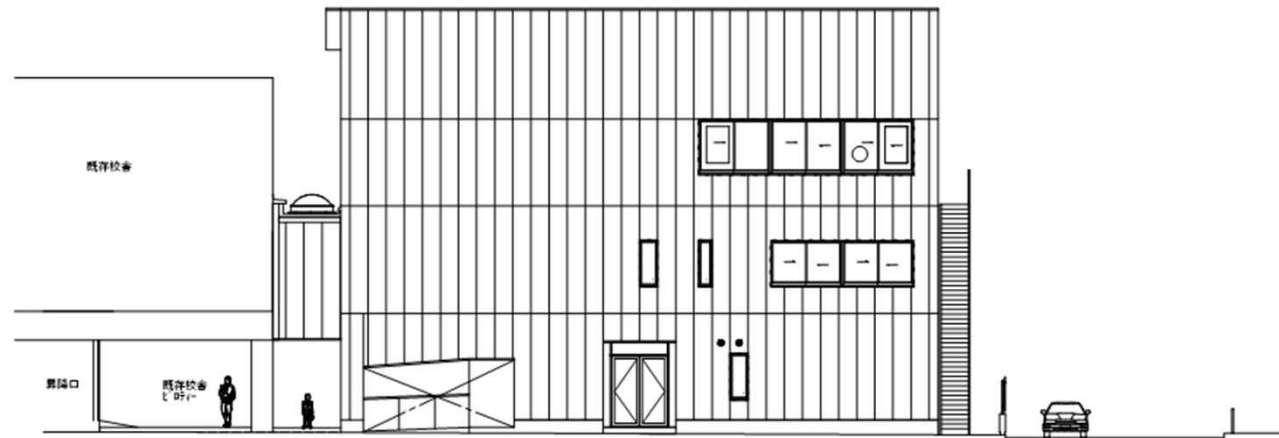
増築校舎棟



3階平面図



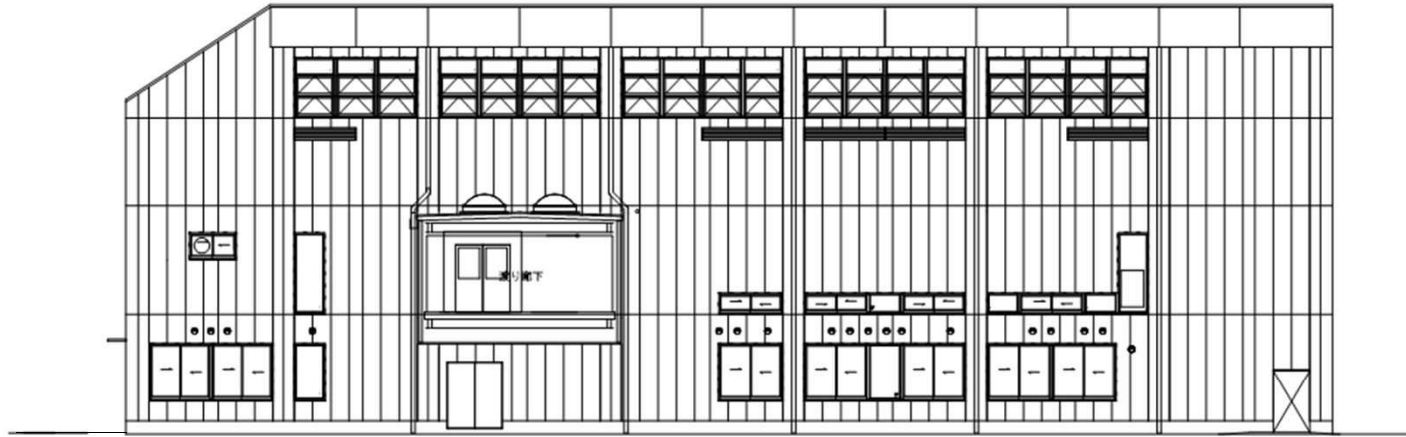
体育馆棟 東立面图



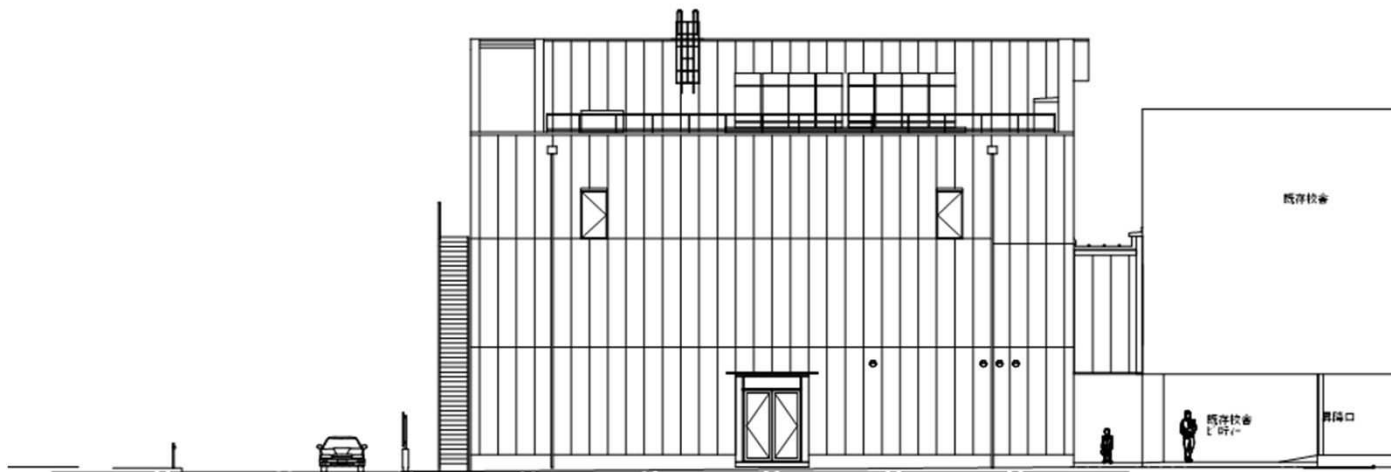
体育馆棟 南立面图



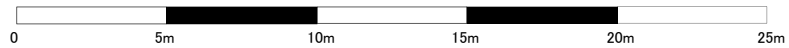
体育馆棟
立面图 1



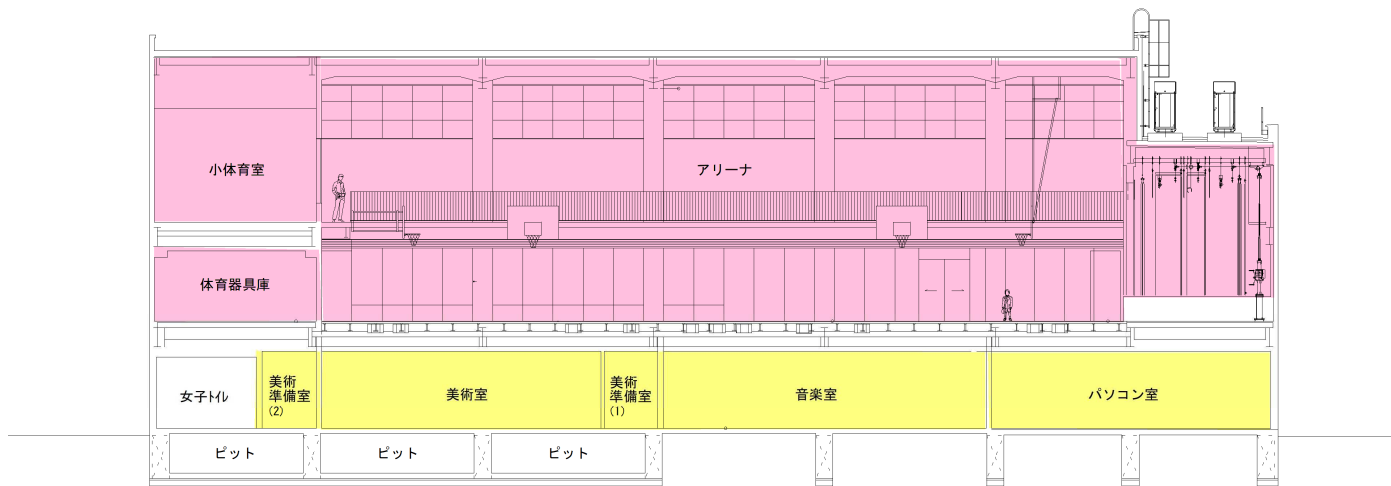
体育馆棟 西立面图



体育馆棟 北立面图



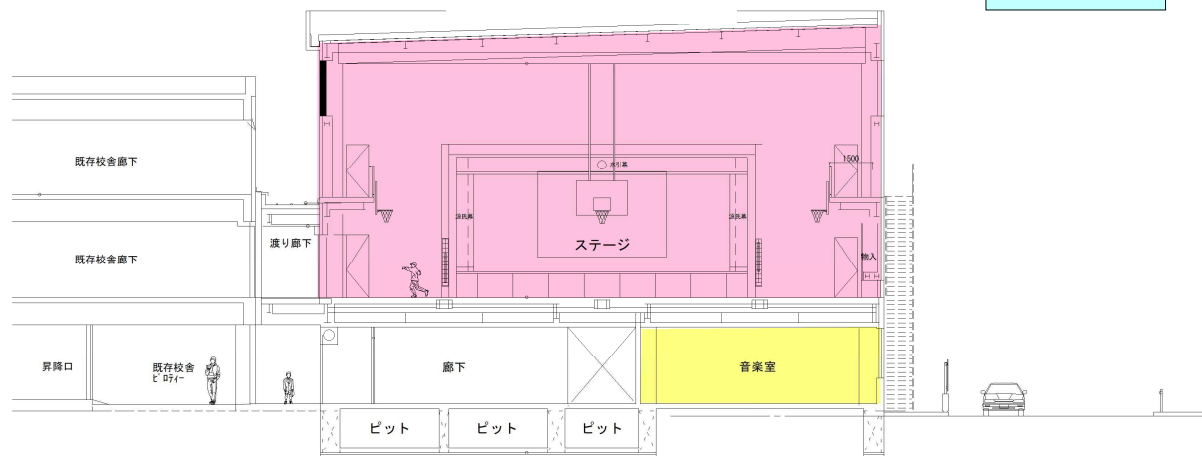
体育馆棟
立面图 2



体育館棟 断面図①

(凡例)

- 特別教室
- 屋内運動場
- 管理諸室



体育館棟 断面図②

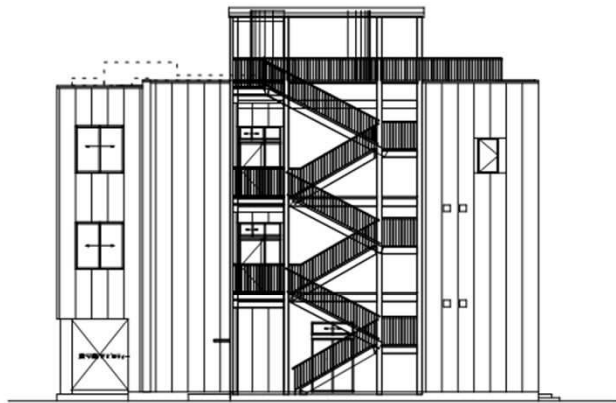


体育館棟
断面図

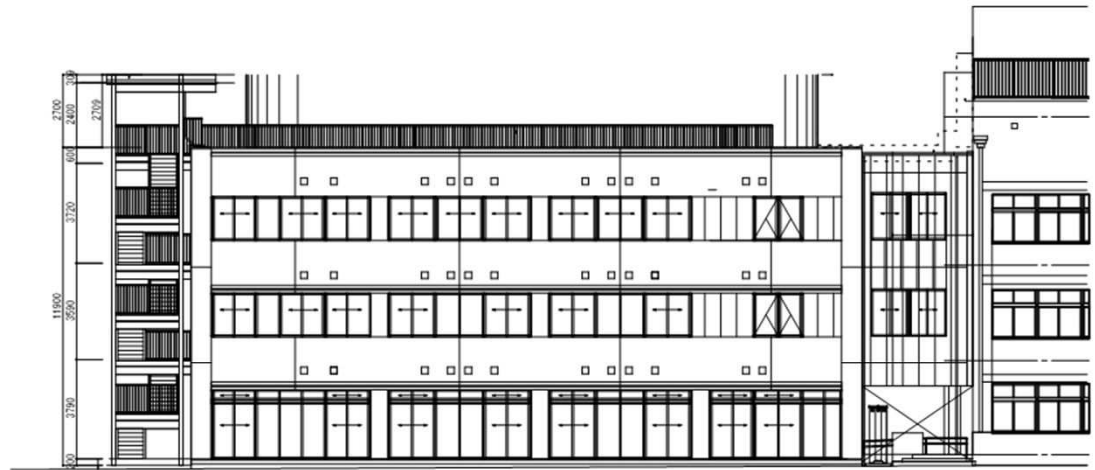


体育館棟（北東側）

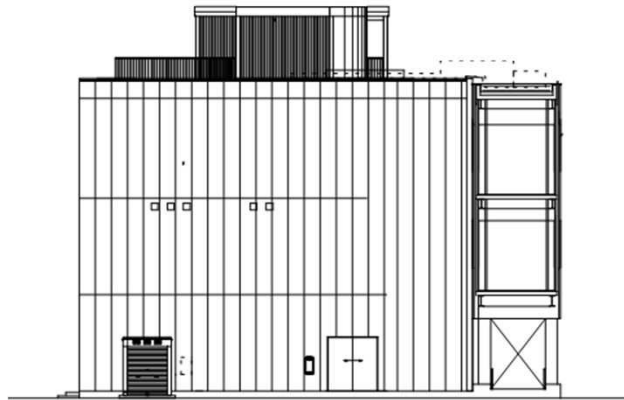
体育館棟
完成予想図



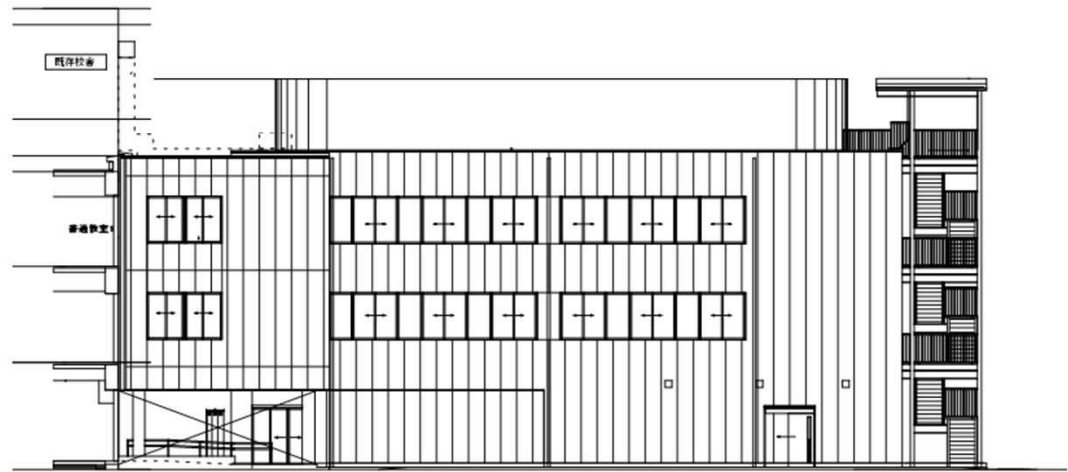
增築校舍棟 西立面図



增築校舍棟 南立面図



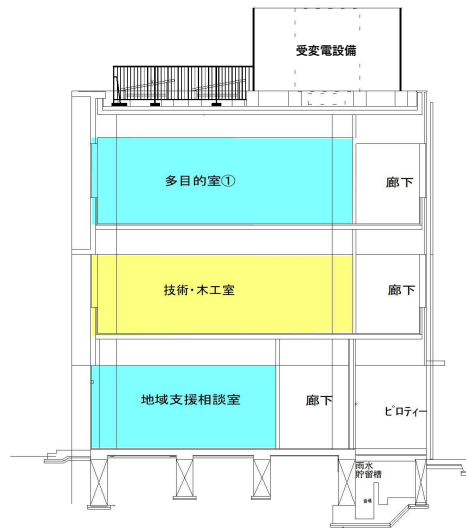
増築校舍棟 東立面図



増築校舍棟 北立面図



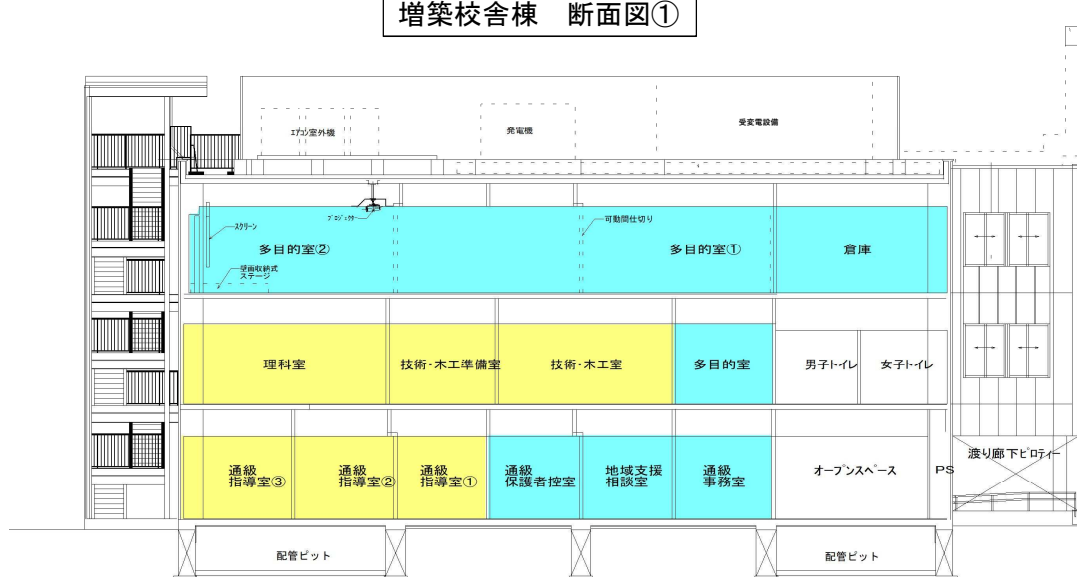
増築校舍棟
立面図



〔凡例〕

- 特別教室
- 屋内運動場
- 管理諸室

増築校舎棟 断面図①



増築校舎棟 断面図②



増築校舎棟
断面図



増築校舎棟（南西側）

増築校舎棟
完成予想図