

市民委員会資料

議案第20号

川崎競輪場メインスタンド耐震補強その他工事請負契約の締結
について

- 1 目次・建築概要
- 2 案内図
- 3 配置図
- 4 1階平面図
- 5 2階平面図
- 6 3・4階平面図
- 7 5・6階平面図
- 8 スタンド屋根伏図
- 9 断面図
- 10 完成予想図

経済労働局

平成26年2月13日

川崎競輪場メインスタンド耐震補強その他工事

目次

- 1 建築概要
- 2 案内図
- 3 配置図
- 4 1階平面図
- 5 2階平面図
- 6 3・4階平面図
- 7 5・6階平面図
- 8 スタンド屋根伏図
- 9 断面図
- 10 完成予想図

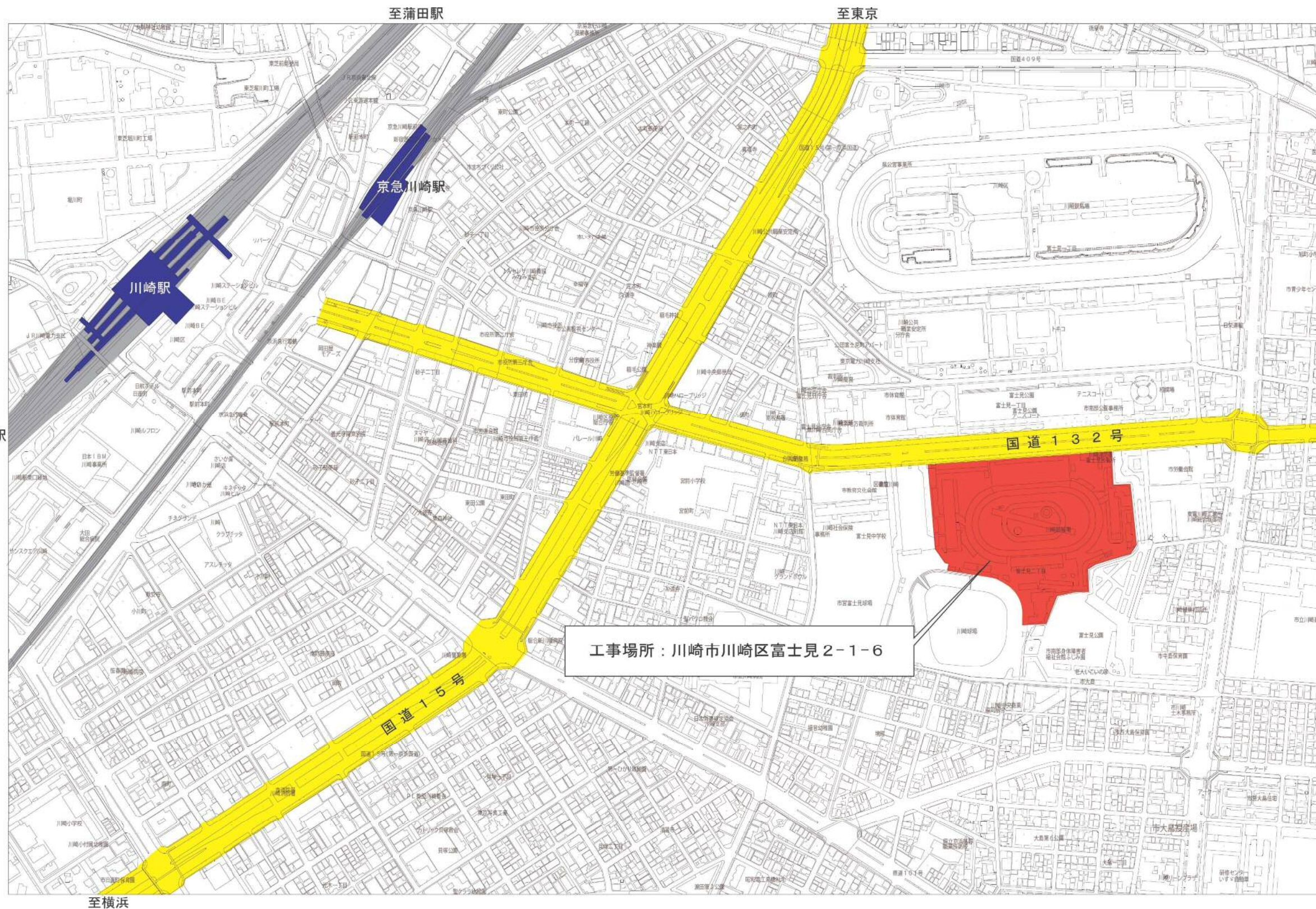
建築概要

■敷地概要

〔工事場所〕	川崎市川崎区富士見2丁目1番6号
〔用途地域〕	商業地域
〔防火地域〕	防火地域（国道132号より11mの範囲）、準防火地域（左記以外）
〔敷地面積〕	46,286.52 m ²
〔建蔽率〕	80%
〔容積率〕	200% 400%

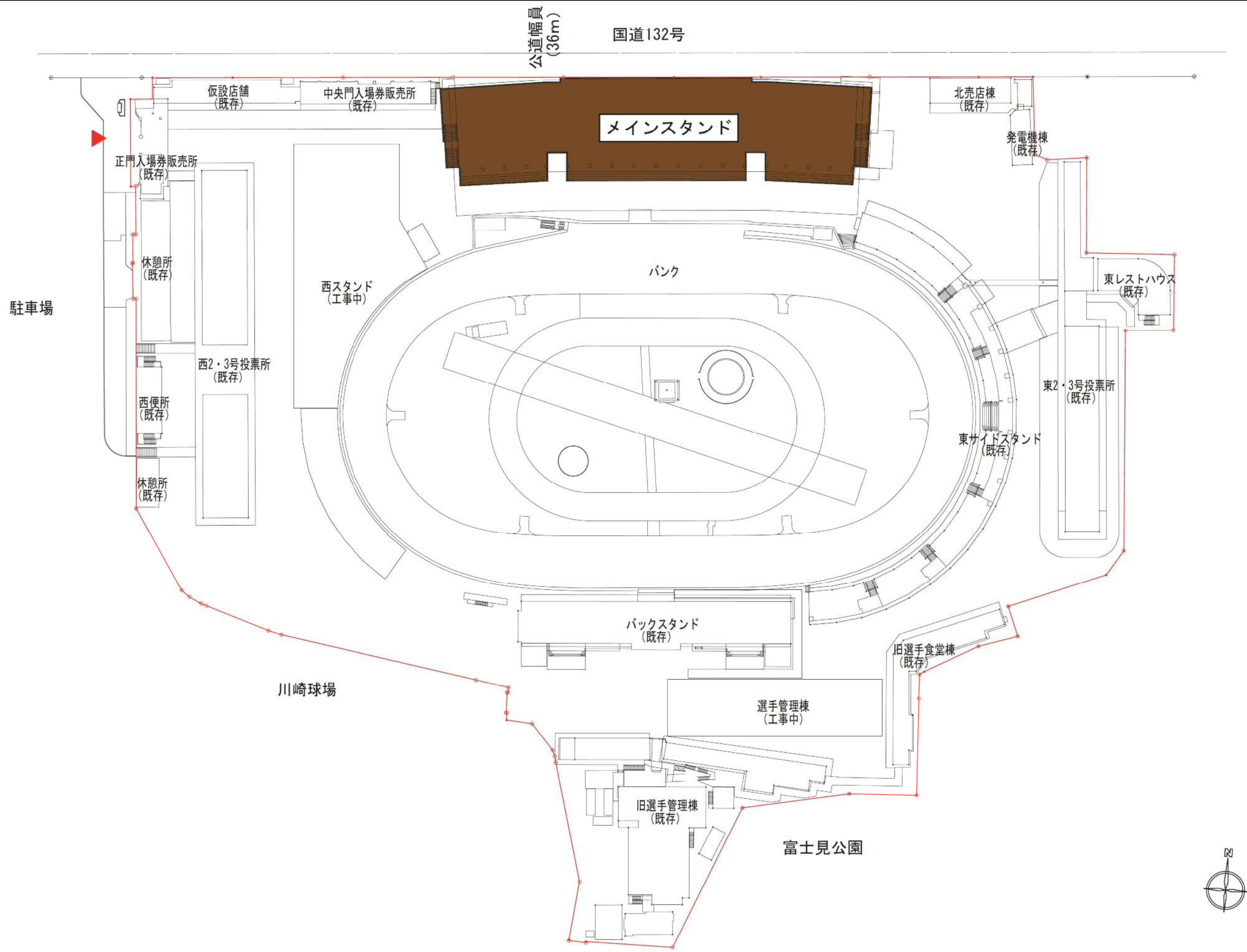
■建物概要

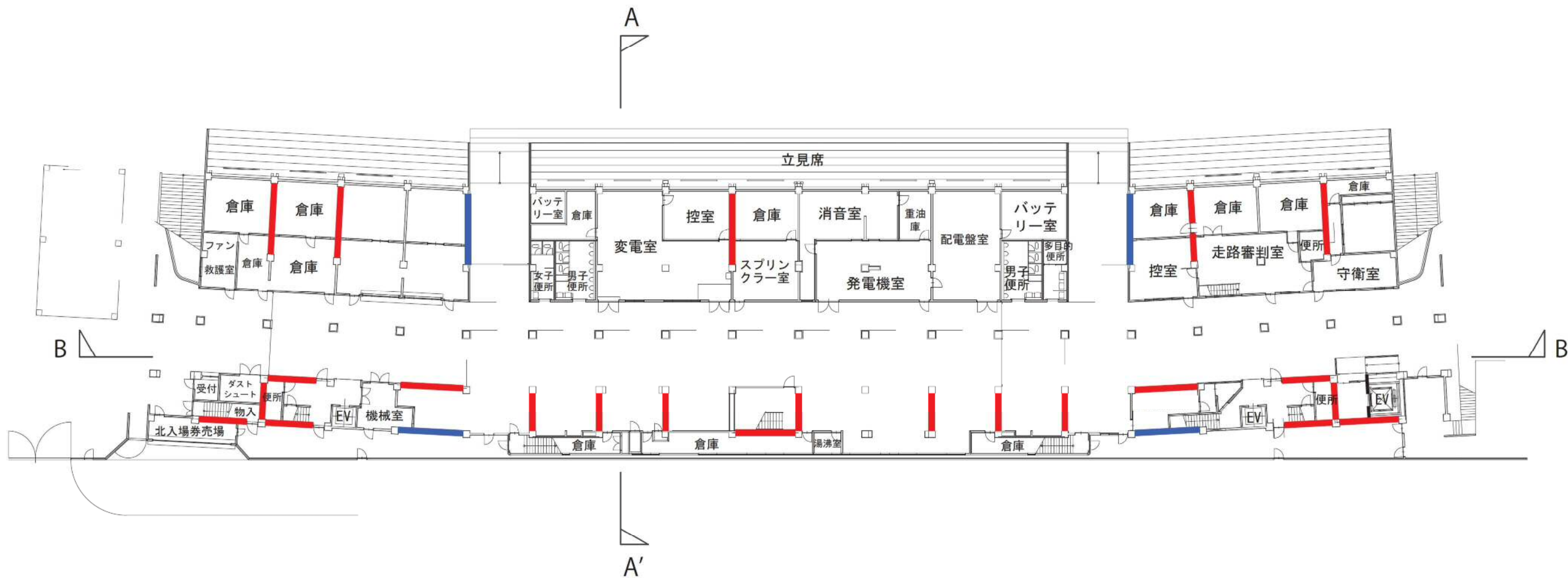
〔用途〕	観覧場
〔建築面積〕	3,850 m ²
〔延べ面積〕	12,847.36 m ²
〔構造〕	鉄筋コンクリート造一部鉄骨造
〔階数〕	地上6階
〔高さ〕	24.5 m









工事場所：川崎市川崎区富士見2-1-6



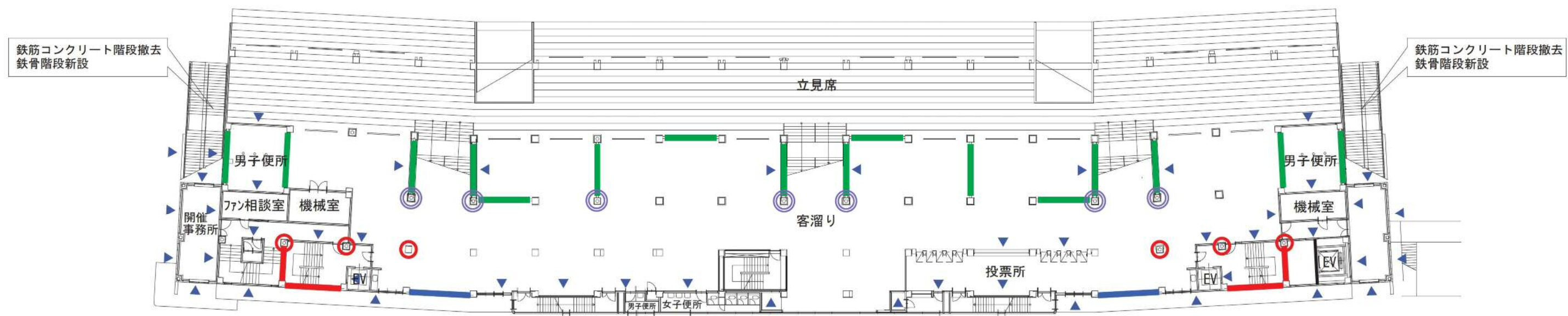




凡例

	鉄筋コンクリート造耐震壁 新設壁
	鉄筋コンクリート造耐震壁 増打壁
	油圧式鉄骨ブレース
	柱 炭素繊維巻補強
	柱 鋼板巻補強
	スリット設置壁





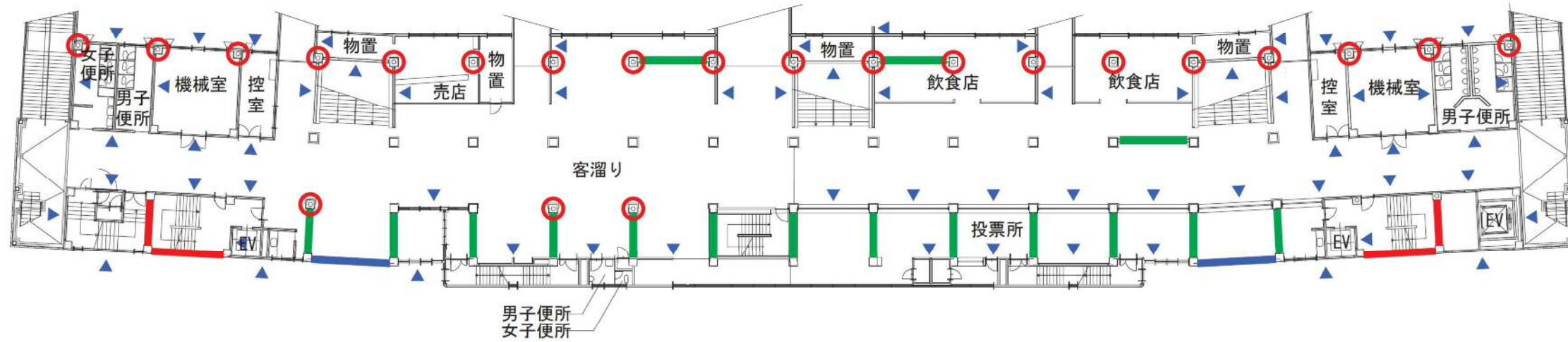
鉄筋コンクリート階段撤去
鉄骨階段新設

鉄筋コンクリート階段撤去
鉄骨階段新設

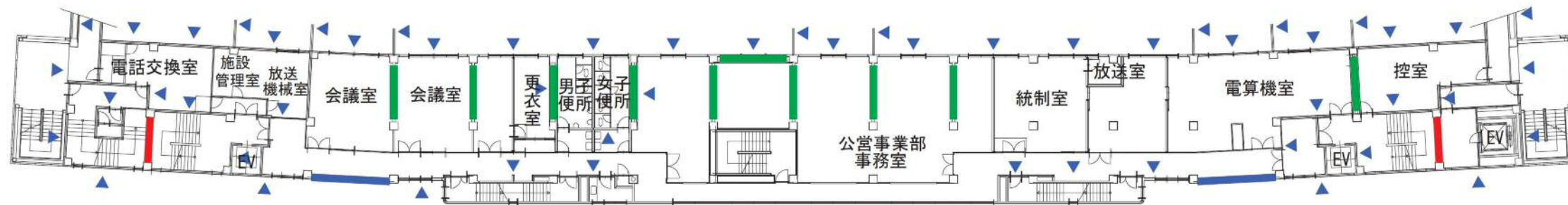
凡例

	鉄筋コンクリート造耐震壁 新設壁
	鉄筋コンクリート造耐震壁 増打壁
	油圧式鉄骨ブレース
	柱 炭素繊維巻補強
	柱 鋼板巻補強
	スリット設置壁





3階平面図

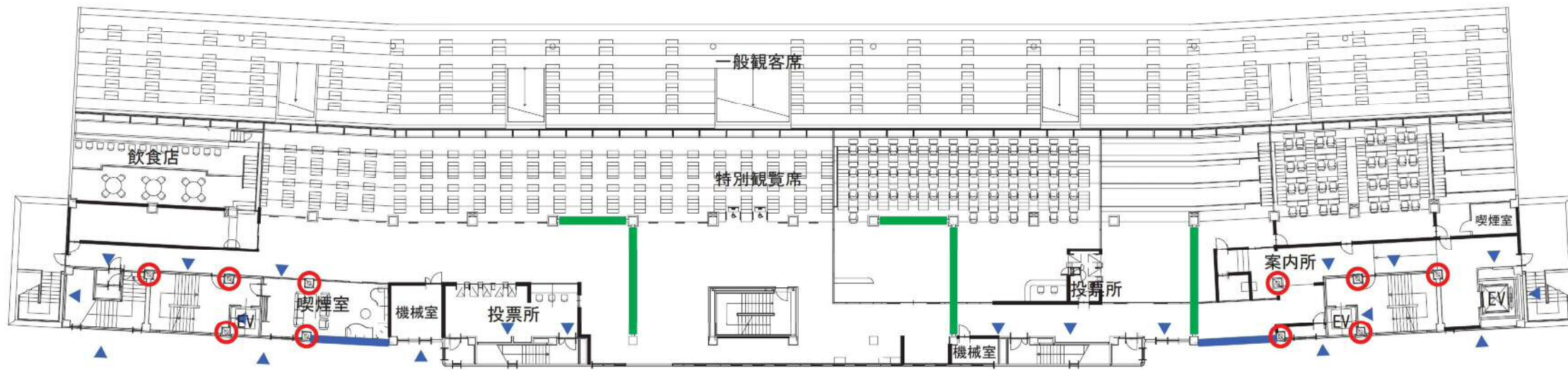


4階平面図

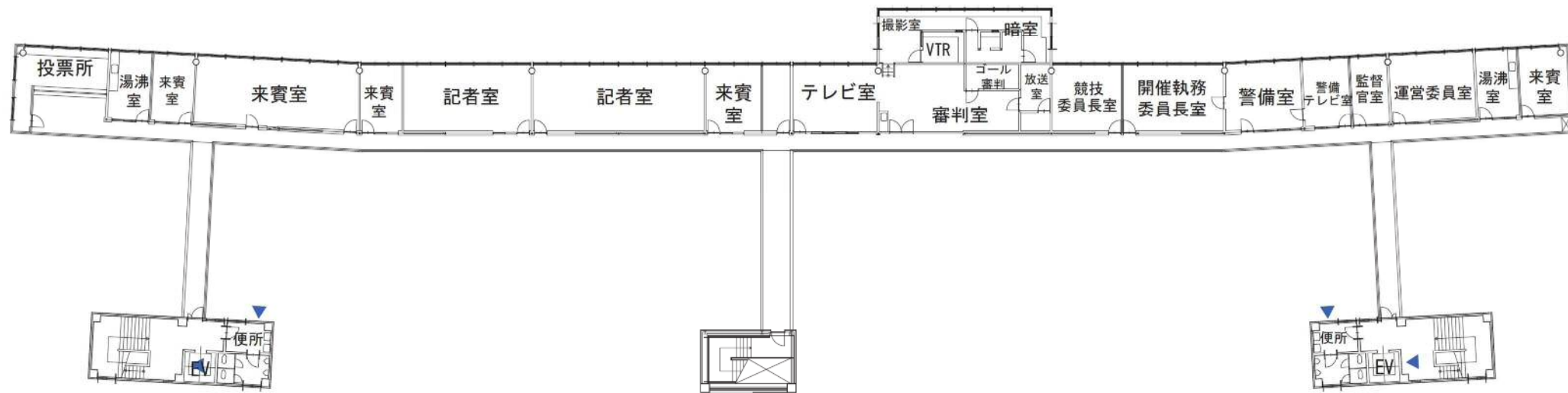
凡例

	鉄筋コンクリート造耐震壁 新設壁
	鉄筋コンクリート造耐震壁 増打壁
	油圧式鉄骨ブレース
	柱 炭素繊維巻補強
	柱 鋼板巻補強
	スリット設置壁





5階平面図

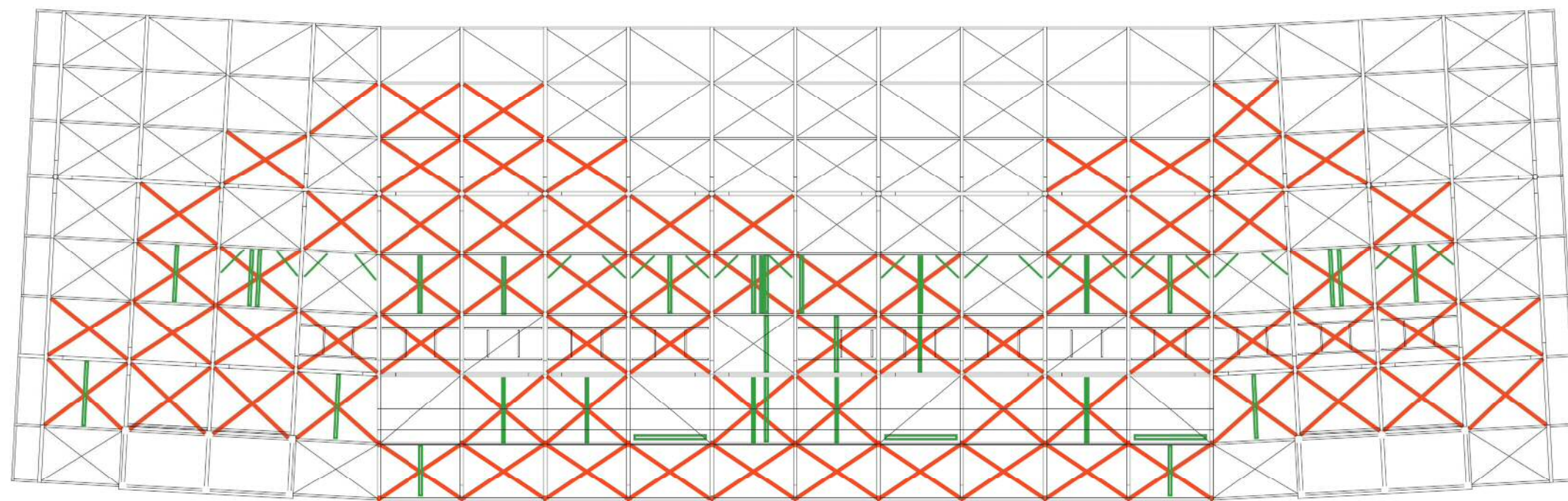


6階平面図

凡例

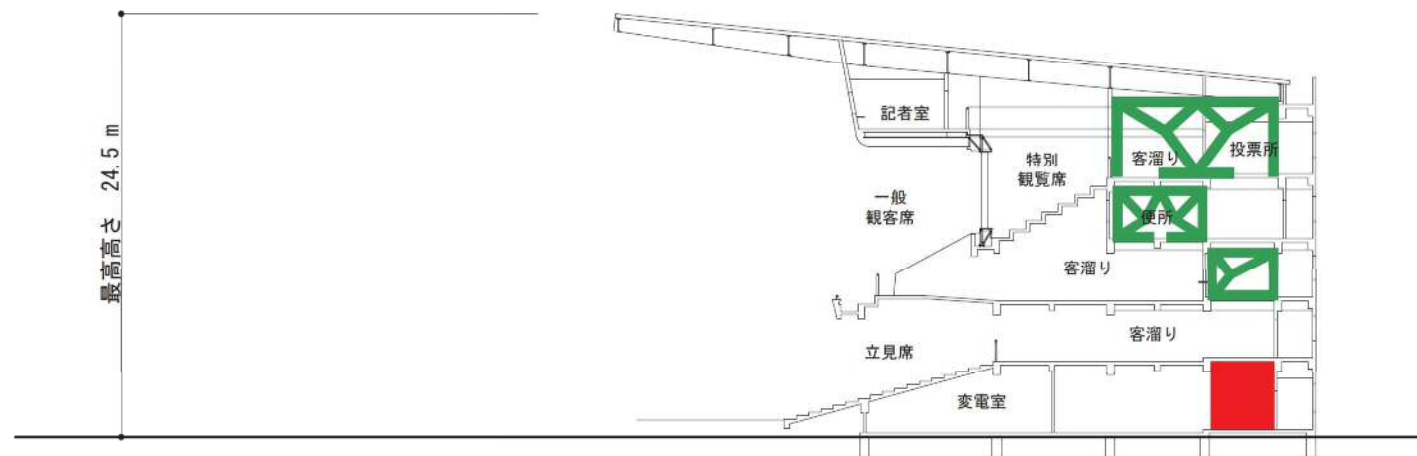
	鉄筋コンクリート造耐震壁 新設壁
	鉄筋コンクリート造耐震壁 増打壁
	油圧式鉄骨ブレース
	柱 炭素繊維巻補強
	柱 鋼板巻補強
	スリット設置壁





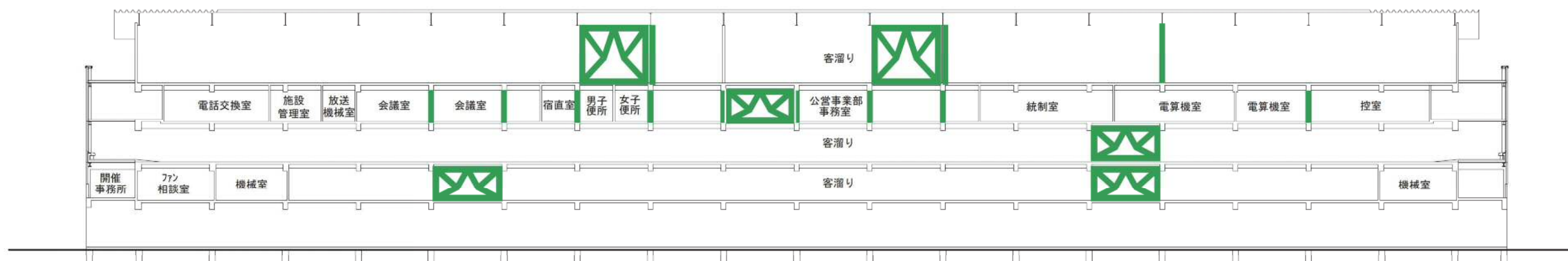
- 新設鉄骨ブレース
- 新設鉄骨梁





A-A' 断面図

- 鉄筋コンクリート造耐震壁新設壁
- 油圧式鉄骨ブレース



B-B' 断面図

