

市民委員会資料 ②

1 平成26年第2回定例会提出予定議案の説明

(15) 議案第79号 川崎高等学校及び附属中学校等新築工事請負契約の変更について

(18) 報告第12号 地方自治法第180条の規定による市長の専決処分の報告について

資料	▪ 建築概要P. 1
	▪ 案内図P. 2
	▪ 配置図P. 3
	▪ 立面図（1）P. 4
	▪ 立面図（2）P. 5
	▪ 断面図（1）P. 6
	▪ 断面図（2）P. 7
	▪ 完成予想図P. 8

市民・こども局こども本部

（平成26年5月28日）

川崎高等学校及び附属中学校等新築工事

目次

- 1 建築概要
- 2 案内図
- 3 配置図
- 4 立面図（1）
- 5 立面図（2）
- 6 断面図（1）
- 7 断面図（2）
- 8 完成予想図

建築概要

工事名：川崎高等学校及び附属中学校等新築工事

工事場所：川崎市川崎区中島3丁目3番1号

地域地区：市街化区域

近隣商業地域（西側道路より25mまで）・第2種住居地区（上記以外）

防火地域（西側道路より11mまで）・準防火地域（上記以外）

第3種高度地域（西側道路より25mをこえる範囲）

最高高さ20m、北側制限10m+1.25x

敷地面積：27,400.77 m²

建築面積：11,404.41m²

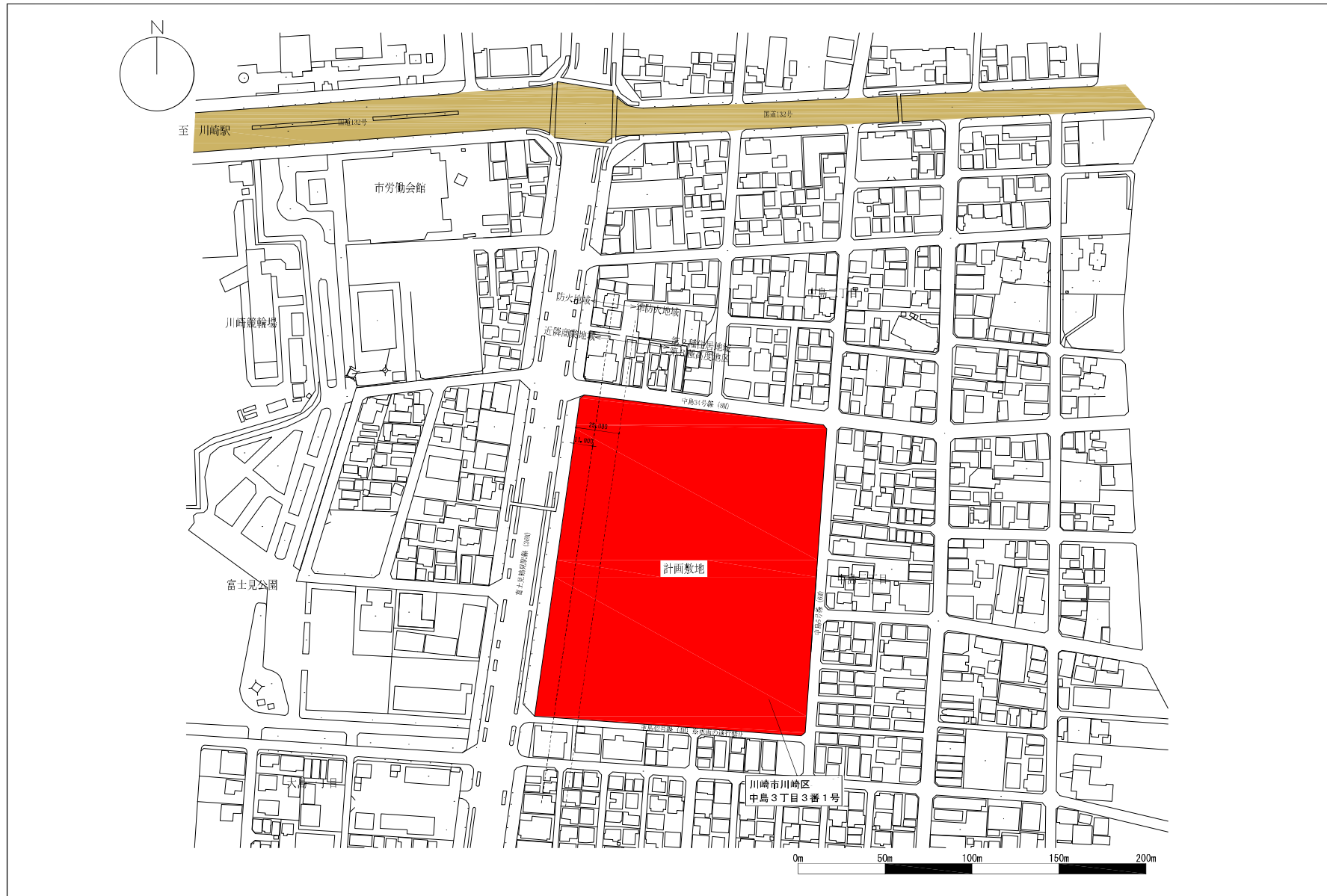
延べ面積：35,586.00m²

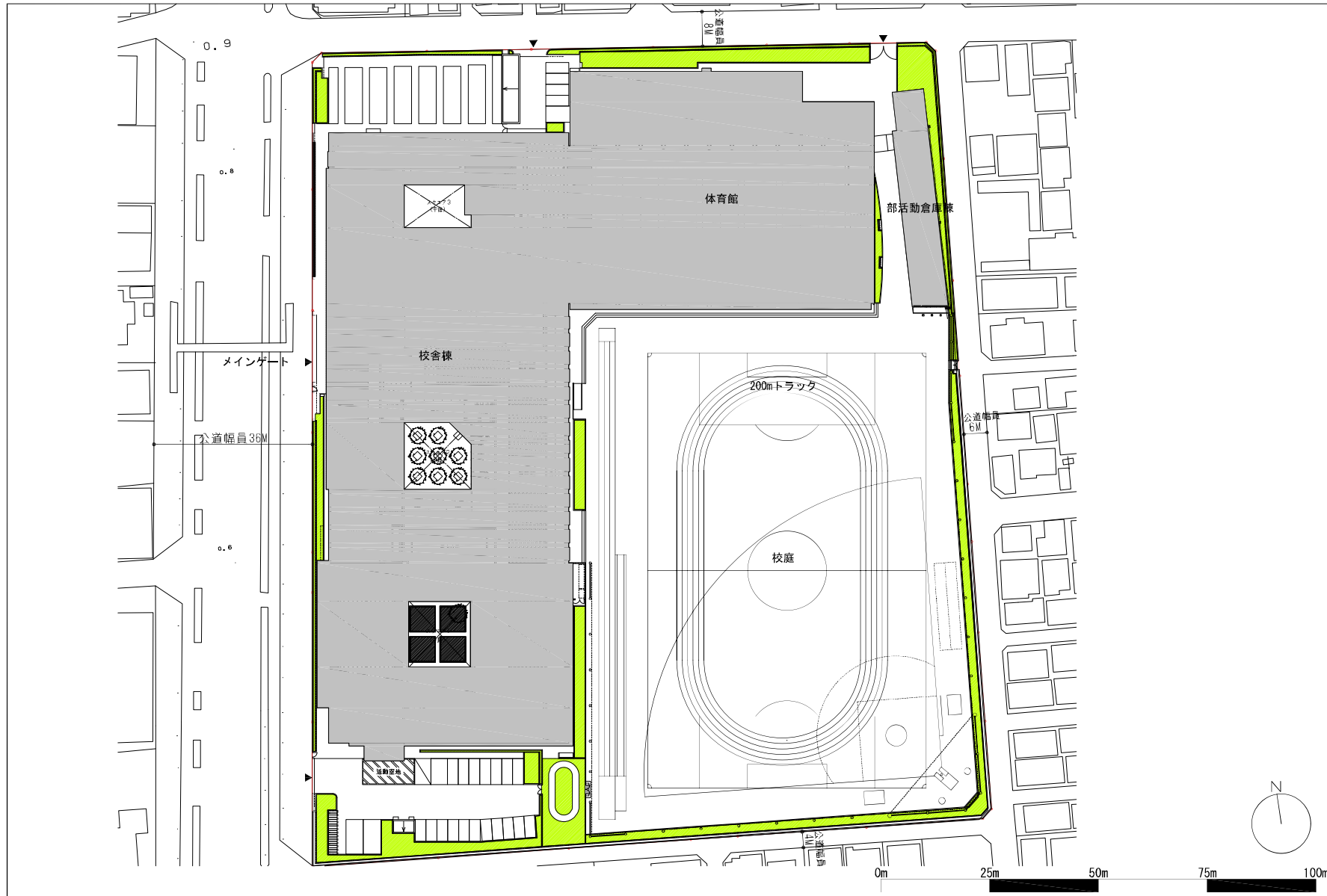
構造・規模：＜校舎棟・体育館棟＞鉄筋コンクリート造

（一部鉄骨造・鉄骨鉄筋コンクリート造）7階建

＜部活動倉庫棟＞鉄筋コンクリート造 3階建

建築物の高さ：30.94m





配置図

