

総務委員会資料

平成26年5月28日

議案第79号 川崎高等学校及び附属中学校等新築工事請負契約の変更について

教育委員会

# 川崎高等学校及び附属中学校等新築工事

## 目次

- 1 建築概要
- 2 案内図
- 3 配置図
- 4 立面図（1）
- 5 立面図（2）
- 6 断面図（1）
- 7 断面図（2）
- 8 完成予想図

## 建築概要

工事名：川崎高等学校及び附属中学校等新築工事

工事場所：川崎市川崎区中島3丁目3番1号

地域地区：市街化区域

近隣商業地域（西側道路より25mまで）・第2種住居地域（左記以外）

防火地域（西側道路より11mまで）・準防火地域（左記以外）

第3種高度地域（西側道路より25mをこえる範囲）

最高高さ20m、北側制限10m+1.25x

敷地面積：27,400.77 m<sup>2</sup>

建築面積：11,404.41m<sup>2</sup>

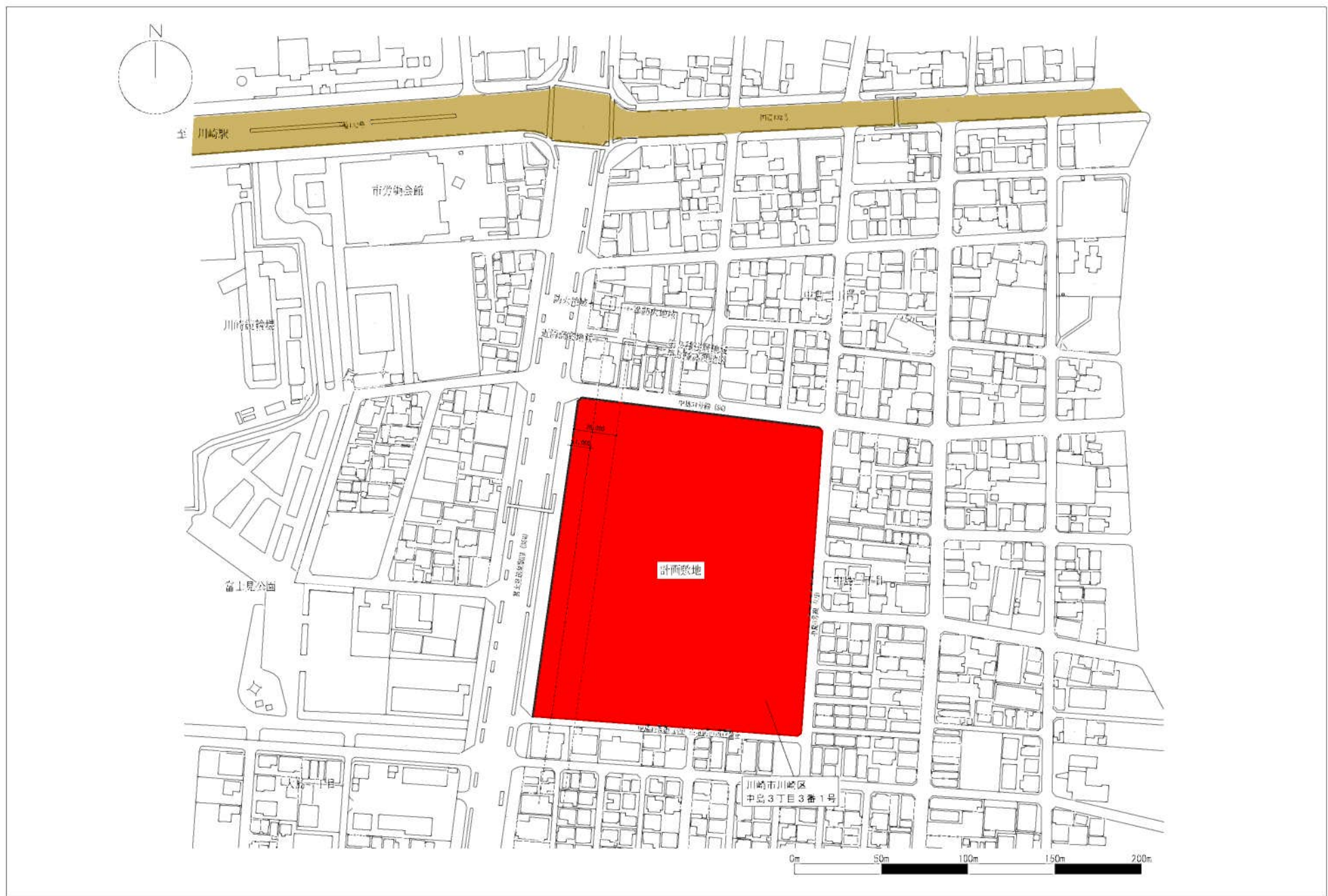
延べ面積：35,586.00m<sup>2</sup>

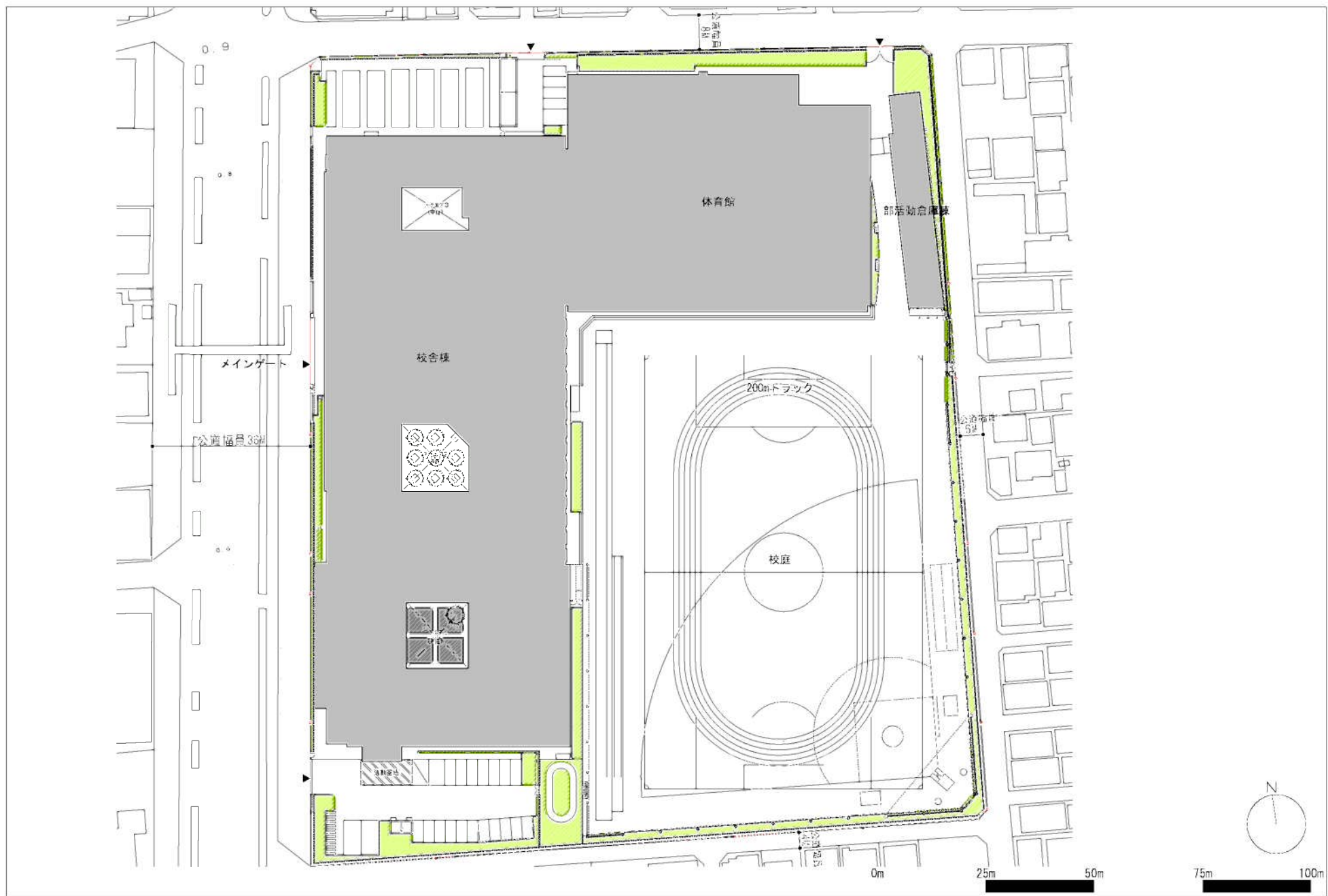
構造・規模：＜校舎棟・体育館棟＞鉄筋コンクリート造

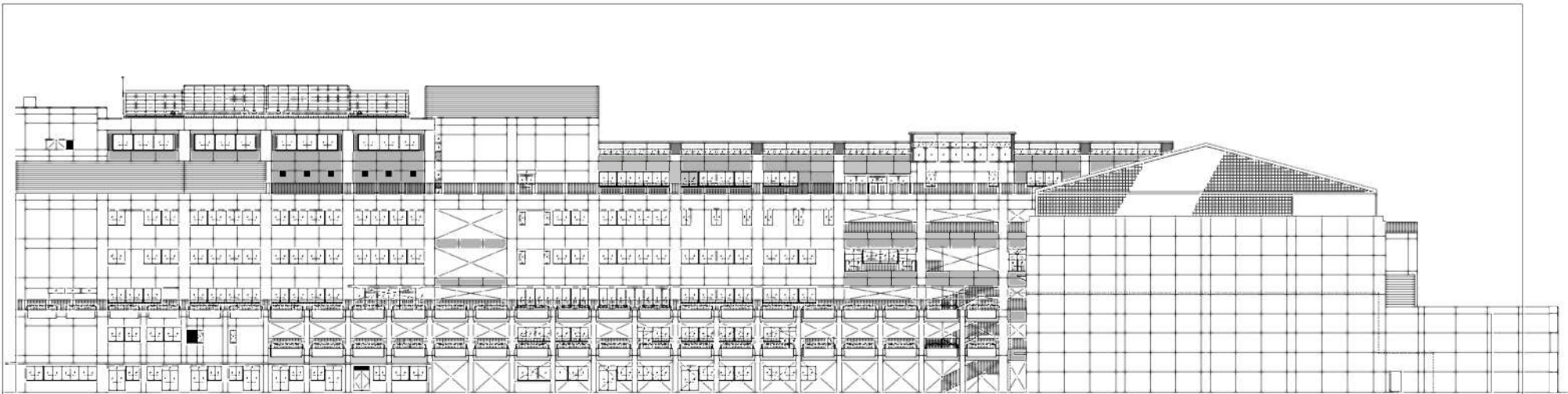
（一部鉄骨造・鉄骨鉄筋コンクリート造）7階建

＜部活動倉庫棟＞鉄筋コンクリート造 3階建

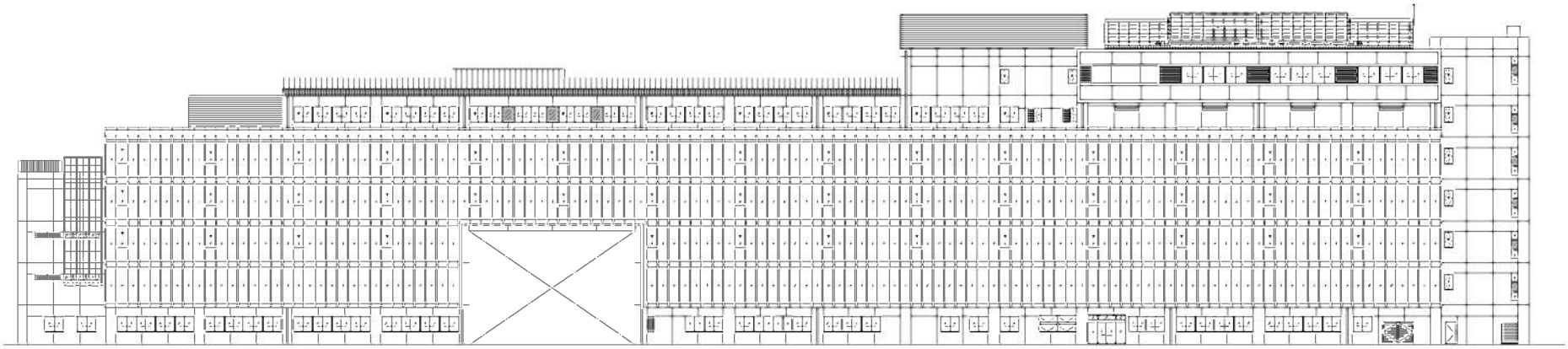
建築物の高さ：30.94m





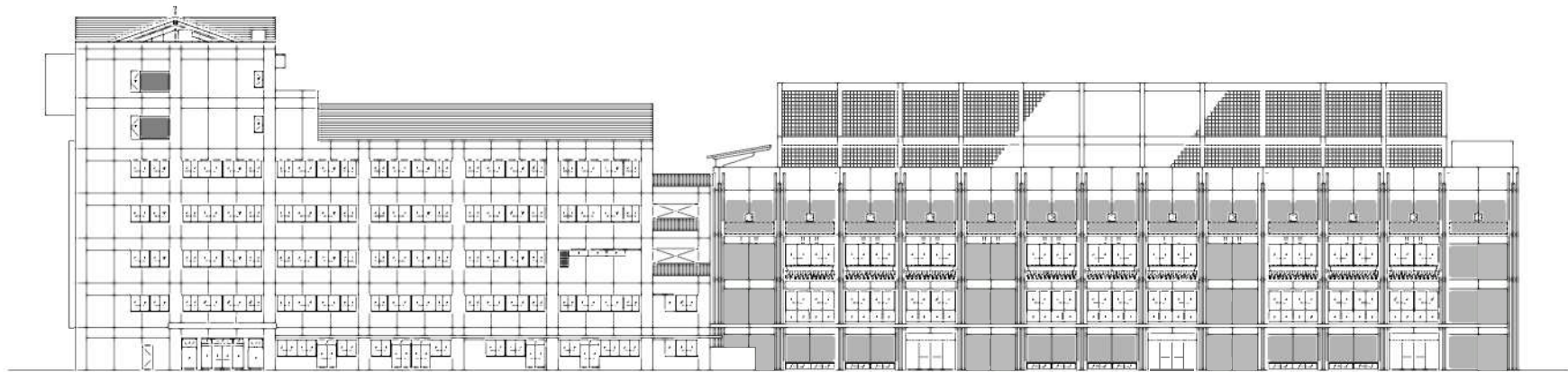


東側立面図



西側立面図



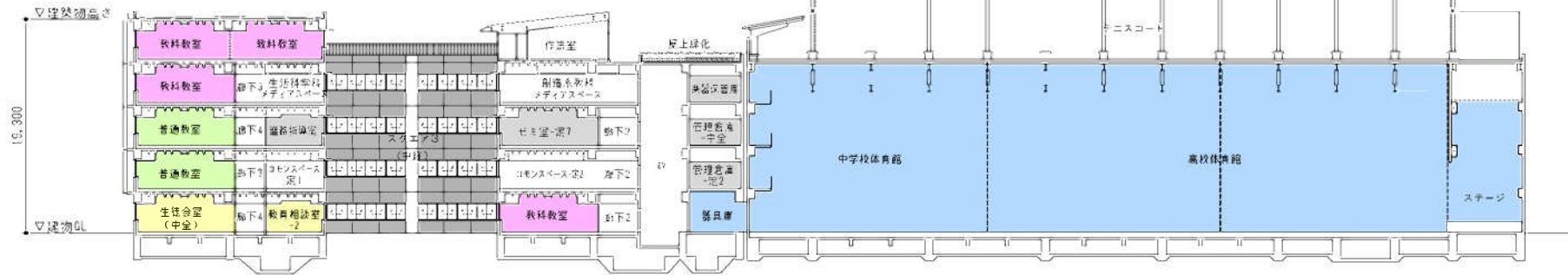


南側立面图



北側立面图

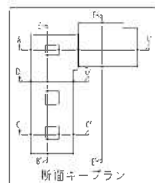




A-A' 断面図



B-B' 断面図

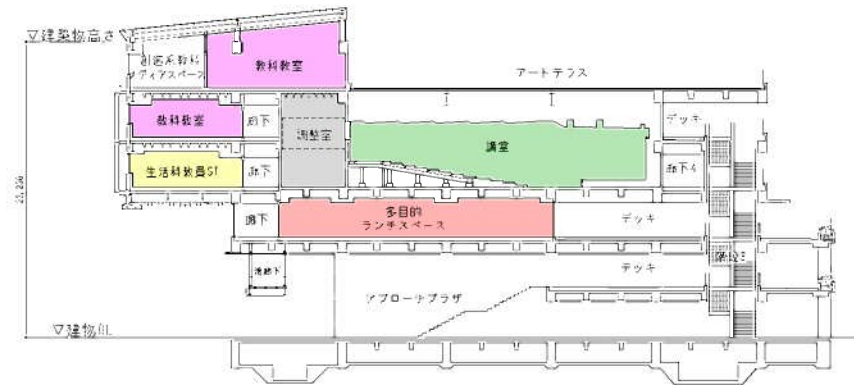


凡例	
普通教室	講堂
教科教室	プール
ホームベース	その他
メディアセンター	体育館
多目的ラングスペース	南部地域体育センター
管理諸室	

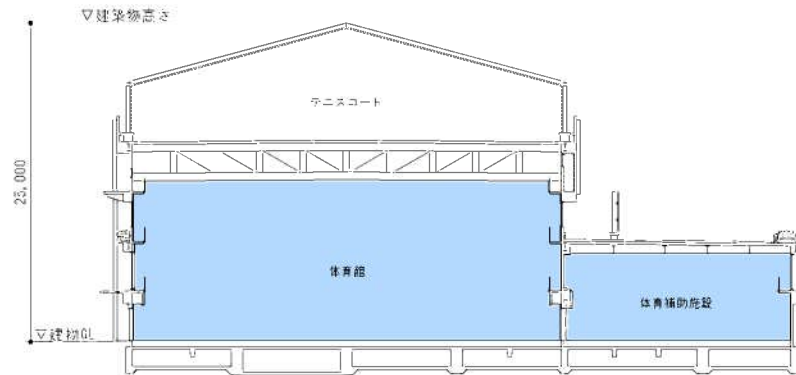




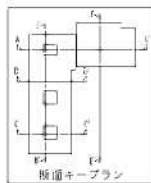
C-C' 断面図



D-D' 断面図



E-E' 断面図



凡例	
普通教室	講堂
教科教室	プール
ホームベース	その他
メディアセンター	体育館
多目的ランチスペース	南部地域体育センター
管理諸室	





