

平成29年4月27日 文教委員会所管事務の調査（報告）

「小杉駅周辺地区新設小学校の進捗及び通学区域等の
検討状況について」

追加資料

- ・グラウンド面積について
- ・新設小学校の防災機能に関する資料
- ・対象小学校特別支援学級児童数に関する資料
- ・中原区小学校（18校）実績値推移・各年長期推計集計値

平成29年5月22日

川崎市まちづくり局
川崎市教育委員会事務局

文教委員会資料

所管事務報告「小杉駅周辺地区新設小学校の進捗及び通学区域等の検討状況について」

平成29年5月12日

教育委員会事務局

■グラウンド面積について

文部科学省が定める小学校設置基準では、児童721人以上の学校の運動場面積は7,200㎡。(別紙参照)

本市小学校平均 6,498㎡

・新設小学校グラウンド面積：3,047㎡

※新設小学校は、体育館屋上にもグラウンド(788㎡)を整備し、児童の運動スペースの確保を図るものでございます。

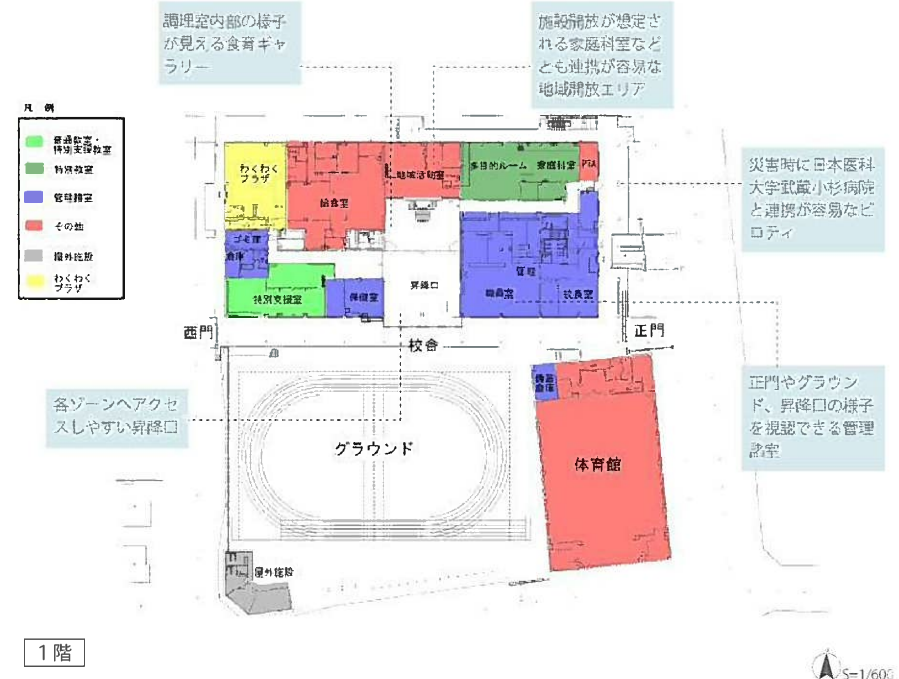
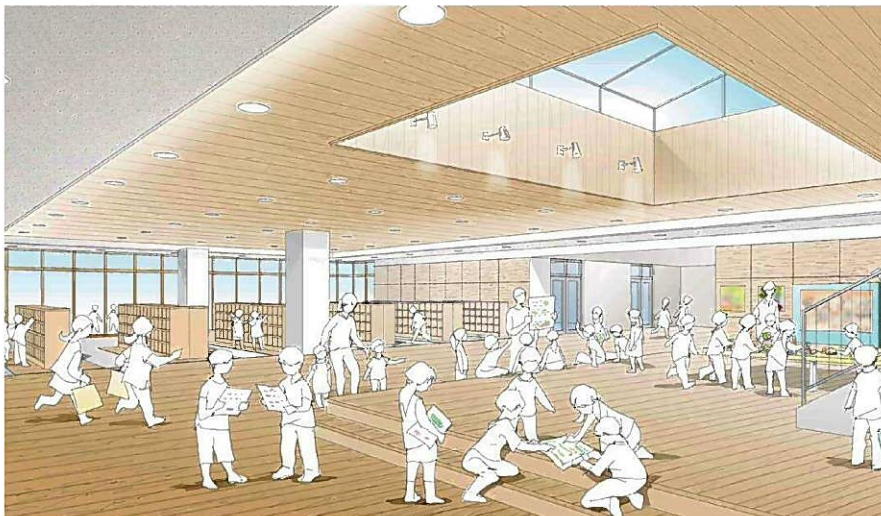
一人あたりのグラウンド面積につきましては、文部科学省の小学校設置基準第8条の規定「校舎及び運動場の面積は、法令に特別の定めがある場合を除き、別表に定める面積以上とする。ただし、地域の実態その他により特別の事情があり、かつ、教育上支障がない場合は、この限りでない。」とありますので、明確な基準はございませんが、新設小学校におきましても学校予定地の敷地全体の中で、体育授業等の使用に支障を来さないよう設計に十分配慮し、体育館の屋上を利用したグラウンドの整備をするなど児童の運動スペースの確保に努めているところでございます。

学校教育活動を行うにあたりましては、市内の同規模学校の運営状況も参考としながら、体育館も含めた学校施設全体を活用してまいりたいと考えております。

仮称小杉小学校 設計概要

■敷地概要・建物概要

所在地 : 川崎市中原区小杉町二丁目 295 番 1 他
 敷地面積 : 10,015.99 m²
 建築面積 : 4,737.00 m² (建蔽率 47.29%)
 延床面積 : 11,292.25 m² (容積対象床面積 : 11,153.14 m² 容積率 111.35%)
 構造・規模 : (校舎・体育館棟) 鉄骨造一部鉄筋コンクリート造・5 階建て・19.86m
 (体育倉庫棟) 木造・平屋建て・3.787m
 (駐輪場) 鉄骨造・平屋建て・2.32m
 (ボンベ庫) 鉄筋コンクリート造一部鉄骨造・平屋建て・2.495m
 グラウンド : 2,958.45 m²



1階

S=1/600

環境学習等に利用できるピオトープ

集会や展示スペースとして利用するほか、児童数が増加した場合は教室へ転用

観察や工作に利用できるテラス

音読などに利用するほか、児童数が増加した場合は教室へ転用

アリーナ

3階

北側の特別教室ゾーン

南側の普通教室ゾーン

集会や展示スペースとして利用するほか、児童数が増加した場合は教室へ転用

2層吹き抜けの多目的ホール

音読などに利用するほか、児童数が増加した場合は教室へ転用

オープンタイプの普通教室

低学年普通教室は、南側のバルコニーに直して昇降口を設け、直接各教室へ登校できる計画とする。

多目的ホール

2階

屋外25mプール

屋上機械置場
・発電機
・キュービクル
・太陽光パネル
・室外機

凡例
■ 普通教室
■ 特別支援教室
■ 特別教室
■ その他

5階

全学年の学年巡回

プレイガーデン

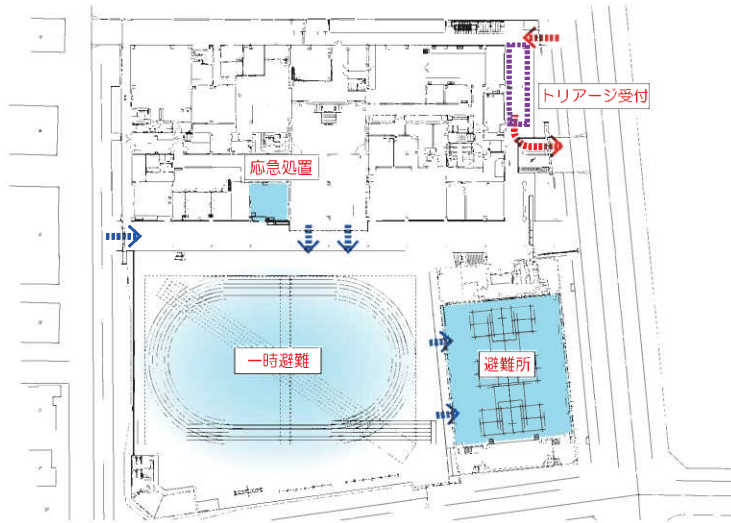
地上グラウンドを補完する屋上グラウンド

普通教室 (2階低学年)

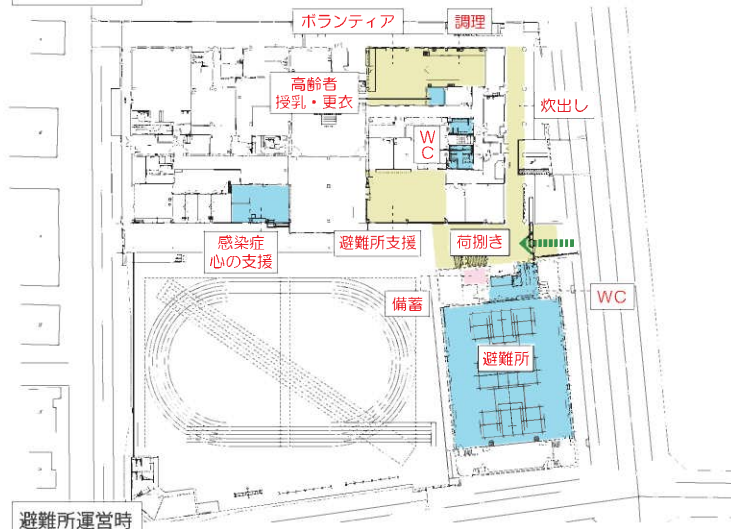
4階

■防災機能

体育館は避難所となることを想定し、耐震強度を通常の建物の1.5倍とすることにより、大地震時にも継続使用できる建物とします。
また災害時のエネルギー供給に備え、太陽光発電パネルやプロパンガスなどを設置します。



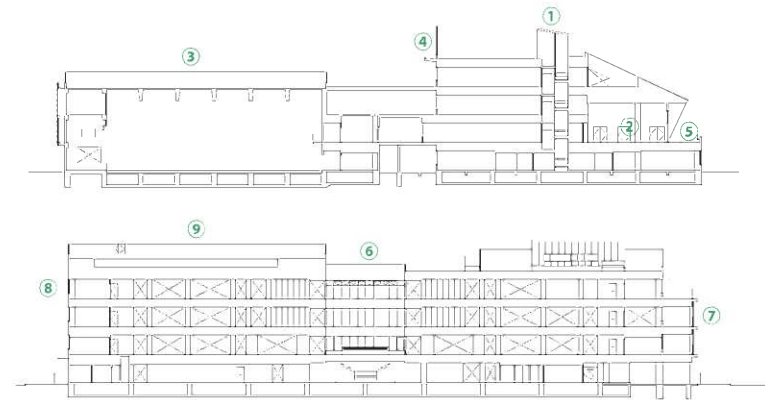
地震発災直後



避難所運営時

- 避難・生活機能
- 運営機能
- 備蓄機能
- トリアージ機能
- トリアージ動線
- 一般避難動線
- 物資など

■環境機能



主な環境
配慮項目

①自然換気
煙突効果を利用し、中間期は自然
通風により積極的に
外気を取り入れ
冷房負荷を低減

②居住域空調
天井の高い多目的
ホールは壁吹き
出し空調とすること
で効率的に空調
を行う

③雨水利用
屋根に降った雨水
を貯留槽のため、
便所の洗浄水に利
用

④太陽光発電
屋上や庇に太陽光
発電パネルを設置
し発電を行う



⑤屋上緑化
土の断熱性により
屋根の熱負荷を低
減し空調エネル
ギーを削減



⑥自然採光
ライトコートや
トップライトによ
り建物内部に自然
光を取り入れる



⑦再生木材
廃木材を再生した
材料の利用によ
り、森林の整備・
保護に貢献



⑧高断熱・高気密
外壁の断熱性能及
び気密性を向
し熱負荷を抑制する



⑨プール水利用
プールの水を災害
時にマンホール
トイレの洗浄水に利
用



対象小学校の特別支援学級児童数(平成29年5月1日現在)

対象小学校名	障害種別						計
	知的障害	肢体不自由	病虚弱	弱視	難聴	自閉症・情緒障害	
西丸子小学校	2	1				4	7
今井小学校	8				1	4	13

中原区小学校（18校）実績値推移・各年長期推計集計値

		H15	H16	H17	H18	H19	H20	H21	H22	H23	H24	H25	H26	H27	H28	H29	H30	H31	H32	H33	H34	
実数値推移	児童数	9,613	9,749	9,926	10,146	10,415	10,748	10,964	11,063	11,238	11,377	11,525	11,722	11,884	12,097							
	学級数	290	294	303	309	324	333	338	344	358	364	367	368	372	380							
H15作成推計値	児童数		10,026	10,111	9,906	10,366	10,469	10,386														
	学級数		306	307	305	310	310	310														
H16作成推計値	児童数			10,218	10,408	10,640	10,908	10,909	10,924													
	学級数			306	313	320	323	326	323													
H17作成推計値	児童数				10,141	10,283	10,601	10,738	10,806	10,888												
	学級数				304	312	316	313	319	321												
H18作成推計値	児童数					10,526	10,959	11,156	11,377	11,663	11,853											
	学級数					320	323	323	336	347	353											
H19作成推計値	児童数						10,971	11,165	11,349	11,567	11,944	12,188										
	学級数						339	340	345	346	361	363										
H20作成推計値	児童数							11,170	11,281	11,388	11,550	12,041	12,290									
	学級数							335	341	345	347	358	366									
H21作成推計値	児童数								11,240	11,371	11,386	11,626	11,750	12,233								
	学級数								344	346	347	349	352	366								
H22作成推計値	児童数									11,274	11,334	11,395	11,562	11,800	12,188							
	学級数									339	342	343	350	355	365							
H23作成推計値	児童数										11,424	11,563	11,683	11,971	12,382	12,648						
	学級数										348	351	353	360	371	377						
H24作成推計値	児童数											11,600	11,671	11,814	12,155	12,256	12,488					
	学級数											360	361	363	371	376	379					
H25作成推計値	児童数												11,740	11,861	12,066	12,189	12,383	12,639				
	学級数												388	392	399	403	409	413				
H26作成推計値	児童数													11,923	12,124	12,287	12,507	12,755	13,046			
	学級数													367	376	375	379	386	391			
H27作成推計値	児童数														12,157	12,251	12,547	12,800	13,025	13,346		
	学級数														370	373	383	394	395	402		
H28作成推計値	児童数															12,271	12,582	12,835	13,060	13,364	13,581	
	学級数															376	383	391	395	400	409	

* マンション等の急増要素が年度中にあることを想定しているため、数値は年度当初とは限りません。

* 特別支援学級の児童数及び学級数は含みません。

中原小学校実績値推移・各年長期推計集計値

		H15	H16	H17	H18	H19	H20	H21	H22	H23	H24	H25	H26	H27	H28	H29	H30	H31	H32	H33	H34
実数値推移	児童数	463	441	424	407	476	487	499	536	582	606	623	650	680	685						
	学級数	15	13	12	12	16	16	16	17	19	20	20	20	21	21						
H15作成推計値	児童数		455	450	438	449	469	487													
	学級数		15	14	13	14	14	14													
H16作成推計値	児童数			433	486	482	497	502	505												
	学級数			12	17	17	16	15	15												
H17作成推計値	児童数				408	463	474	474	481	505											
	学級数				12	14	14	14	15	16											
H18作成推計値	児童数					458	470	472	472	484	487										
	学級数					14	13	14	14	15	16										
H19作成推計値	児童数						475	471	474	488	492	493									
	学級数						14	14	14	14	14	15	15								
H20作成推計値	児童数							488	505	534	549	559	604								
	学級数							14	15	17	17	18	19								
H21作成推計値	児童数								523	555	567	579	616	644							
	学級数								16	17	17	18	19	19							
H22作成推計値	児童数									580	598	608	640	670	676						
	学級数									17	18	19	20	19	20						
H23作成推計値	児童数										610	627	660	696	714	720					
	学級数										19	19	20	20	21	21					
H24作成推計値	児童数											636	672	699	711	720	723				
	学級数											19	21	21	21	22	21				
H25作成推計値	児童数												671	707	720	737	755	768			
	学級数												22	23	24	24	24	24			
H26作成推計値	児童数													696	716	733	756	772	810		
	学級数													21	22	22	23	23	24		
H27作成推計値	児童数														692	734	752	769	790	785	
	学級数														20	22	22	22	23	23	
H28作成推計値	児童数															722	744	765	800	792	822
	学級数															22	22	23	24	23	25

* マンション等の急増要素が年度中にあることを想定しているため、数値は年度当初とは限りません。

* 特別支援学級の児童数及び学級数は含みません。

下沼部小学校実績値推移・各年長期推計集計値

		H15	H16	H17	H18	H19	H20	H21	H22	H23	H24	H25	H26	H27	H28	H29	H30	H31	H32	H33	H34
実数値推移	児童数	200	183	189	192	222	266	346	423	494	539	612	715	743	834						
	学級数	6	7	7	8	9	10	13	14	16	18	20	22	23	26						
H15作成推計値	児童数		217	216	243	406	416	425													
	学級数		7	7	9	13	13	14													
H16作成推計値	児童数			194	205	405	416	448													
	学級数			7	7	13	13	14	13												
H17作成推計値	児童数				200	221	295	389	404	427											
	学級数				7	8	10	12	12	13											
H18作成推計値	児童数					342	494	517	568	644	699										
	学級数					13	14	15	16	18	20										
H19作成推計値	児童数						423	457	549	630	697	760									
	学級数						14	15	17	19	21	23									
H20作成推計値	児童数							509	558	605	640	703	788								
	学級数							16	18	18	20	21	23								
H21作成推計値	児童数							490	575	630	689	790	833								
	学級数							16	18	20	22	24	24								
H22作成推計値	児童数								512	572	648	753	809	920							
	学級数								16	17	19	22	23	26							
H23作成推計値	児童数									570	648	747	804	923	1,029						
	学級数									18	20	22	24	27	29						
H24作成推計値	児童数										615	702	745	844	926	995					
	学級数										20	22	23	25	27	29					
H25作成推計値	児童数											708	744	844	927	999	1,063				
	学級数											22	23	26	29	31	32				
H26作成推計値	児童数												752	847	927	1,001	1,065	1,089			
	学級数												23	26	28	30	32	32			
H27作成推計値	児童数													850	926	996	1,056	1,064	1,127		
	学級数													26	28	30	32	32	33		
H28作成推計値	児童数														905	970	1,035	1,047	1,110	1,098	
	学級数														28	29	30	30	31	32	

* マンション等の急増要素が年度中にあることを想定しているため、数値は年度当初とは限りません。

* 特別支援学級の児童数及び学級数は含みません。

東住吉小学校実績値推移・各年長期推計集計値

		H15	H16	H17	H18	H19	H20	H21	H22	H23	H24	H25	H26	H27	H28	H29	H30	H31	H32	H33	H34
実数値推移	児童数	464	459	514	522	556	552	551	548	498	484	461	427	432	452						
	学級数	15	16	18	17	17	16	17	18	17	16	15	13	14	15						
H15作成推計値	児童数		470	499	183	503	490	476													
	学級数		16	17	15	16	15	14													
H16作成推計値	児童数			497	477	498	483	477	478												
	学級数			16	15	15	15	14	14												
H17作成推計値	児童数				501	518	502	491	478	448											
	学級数				15	16	15	14	13	13											
H18作成推計値	児童数					543	534	529	525	526	505										
	学級数					17	16	15	15	17	16										
H19作成推計値	児童数						630	642	661	694	694	699									
	学級数						20	19	19	20	21	20									
H20作成推計値	児童数							556	563	531	537	525	521								
	学級数							17	18	18	17	17	17								
H21作成推計値	児童数								555	517	487	461	439	505							
	学級数								18	18	16	15	14	17							
H22作成推計値	児童数									529	497	470	449	450	524						
	学級数									17	15	15	14	14	17						
H23作成推計値	児童数										480	454	430	496	519	553					
	学級数										14	14	12	15	17	17					
H24作成推計値	児童数											469	440	444	515	526	574				
	学級数											15	13	14	16	16	18				
H25作成推計値	児童数												430	438	500	511	556	591			
	学級数												16	16	17	17	19	20			
H26作成推計値	児童数													430	484	488	521	545	604		
	学級数													13	16	16	16	18	20		
H27作成推計値	児童数														489	491	519	542	593	653	
	学級数														15	15	16	18	19	21	
H28作成推計値	児童数															498	516	540	567	630	691
	学級数															15	16	17	18	20	22

* マンション等の急増要素が年度中にあることを想定しているため、数値は年度当初とは限りません。

* 特別支援学級の児童数及び学級数は含みません。

西丸子小学校実績値推移・各年長期推計集計値

		H15	H16	H17	H18	H19	H20	H21	H22	H23	H24	H25	H26	H27	H28	H29	H30	H31	H32	H33	H34	
実数値推移	児童数	604	574	582	535	514	536	529	527	521	527	521	540	564	572							
	学級数	19	19	19	16	16	17	17	18	18	18	18	19	19	19							
H15作成推計値	児童数		595	609	581	546	541	529														
	学級数		19	19	18	18	17	17														
H16作成推計値	児童数			608	590	558	567	573	569													
	学級数			19	18	18	18	18	17													
H17作成推計値	児童数				573	543	546	556	553	562												
	学級数				18	18	18	16	17	17												
H18作成推計値	児童数					514	518	524	519	526	533											
	学級数					15	16	16	16	17	17											
H19作成推計値	児童数						520	516	516	514	625	612										
	学級数						16	16	17	16	19	19										
H20作成推計値	児童数							526	519	516	521	663	678									
	学級数							16	17	17	17	19	20									
H21作成推計値	児童数								519	512	507	479	468	654								
	学級数								16	17	16	17	14	20								
H22作成推計値	児童数									524	517	498	494	529	659							
	学級数									17	17	17	15	17	20							
H23作成推計値	児童数										529	525	526	525	707	718						
	学級数										17	17	17	17	21	22						
H24作成推計値	児童数											516	515	503	642	654	700					
	学級数											17	17	16	20	20	21					
H25作成推計値	児童数												520	517	515	607	651	689				
	学級数												18	18	18	20	22	23				
H26作成推計値	児童数													540	545	636	645	663	700			
	学級数													18	18	20	20	20	20			
H27作成推計値	児童数														574	580	623	668	653	721		
	学級数														18	18	18	21	20	21		
H28作成推計値	児童数															589	643	686	685	761	805	
	学級数															18	20	20	20	22	24	

* マンション等の急増要素が年度中にあることを想定しているため、数値は年度当初とは限りません。

* 特別支援学級の児童数及び学級数は含みません。

今井小学校実績値推移・各年長期推計集計値

		H15	H16	H17	H18	H19	H20	H21	H22	H23	H24	H25	H26	H27	H28	H29	H30	H31	H32	H33	H34	
実数値推移	児童数	660	699	722	711	728	753	765	789	802	829	859	874	890	905							
	学級数	19	20	21	22	22	23	23	23	24	26	26	25	26	26							
H15作成推計値	児童数		710	707	725	720	712	697														
	学級数		21	21	21	20	20	20														
H16作成推計値	児童数			746	750	735	742	707	702													
	学級数			22	22	21	21	20	20													
H17作成推計値	児童数				759	764	789	780	813	845												
	学級数				21	22	23	23	23	24												
H18作成推計値	児童数					728	766	785	863	959	1,088											
	学級数					21	23	23	25	26	30											
H19作成推計値	児童数						763	788	860	897	1,053	1,134										
	学級数						23	24	26	26	30	32										
H20作成推計値	児童数							758	805	818	915	1,108	1,148									
	学級数							23	24	25	27	32	33									
H21作成推計値	児童数								784	778	855	964	974	975								
	学級数								24	23	25	29	27	27								
H22作成推計値	児童数									811	901	923	1,003	1,027	1,046							
	学級数									23	25	26	27	29	30							
H23作成推計値	児童数										880	891	954	978	1,019	1,109						
	学級数										26	26	27	28	29	33						
H24作成推計値	児童数											858	892	897	909	943	942					
	学級数											26	25	25	26	28	28					
H25作成推計値	児童数												854	874	874	869	849	877				
	学級数												28	28	29	29	28	28				
H26作成推計値	児童数													904	905	909	900	924	945			
	学級数													27	27	26	26	27	27			
H27作成推計値	児童数														900	899	903	903	956	1,011		
	学級数														26	26	26	26	27	29		
H28作成推計値	児童数															902	897	894	926	977	1,031	
	学級数															26	26	26	26	28	30	

* マンション等の急増要素が年度中にあることを想定しているため、数値は年度当初とは限りません。

* 特別支援学級の児童数及び学級数は含みません。

上丸子小学校実績値推移・各年長期推計集計値

		H15	H16	H17	H18	H19	H20	H21	H22	H23	H24	H25	H26	H27	H28	H29	H30	H31	H32	H33	H34	
実数値推移	児童数	419	430	448	447	458	497	551	558	600	607	655	669	726	795							
	学級数	12	13	14	14	15	17	19	19	20	20	21	21	23	25							
H15作成推計値	児童数		454	471	523	568	657	714														
	学級数		13	14	15	18	19	21														
H16作成推計値	児童数			456	498	546	715	781	797													
	学級数			14	15	17	20	24	24													
H17作成推計値	児童数				488	521	659	676	667	677												
	学級数				15	16	18	18	18	18												
H18作成推計値	児童数					507	580	673	710	757	779											
	学級数					16	18	18	20	23	23											
H19作成推計値	児童数						563	675	656	682	761	800										
	学級数						18	20	19	20	23	23										
H20作成推計値	児童数							634	615	640	702	753	812									
	学級数							19	18	20	22	23	24									
H21作成推計値	児童数								606	651	660	760	825	916								
	学級数								19	20	21	22	23	25								
H22作成推計値	児童数									626	623	663	741	823	897							
	学級数									19	19	20	22	24	26							
H23作成推計値	児童数										631	673	713	822	903	972						
	学級数										19	21	22	24	27	27						
H24作成推計値	児童数											648	669	750	803	836	925					
	学級数											20	21	24	25	25	27					
H25作成推計値	児童数												727	774	847	879	975	1,035				
	学級数												23	25	27	28	31	32				
H26作成推計値	児童数													717	777	803	891	939	971			
	学級数													22	24	24	26	27	28			
H27作成推計値	児童数														793	821	901	943	969	971		
	学級数														24	24	26	27	27	27		
H28作成推計値	児童数															834	911	960	982	976	1,005	
	学級数															25	26	28	29	29	29	30

* マンション等の急増要素が年度中にあることを想定しているため、数値は年度当初とは限りません。

* 特別支援学級の児童数及び学級数は含みません。