

文教委員会資料

平成29年11月22日

議案第141号 下小田中小学校校舎増築その他工事請負契約の締結について

【教育委員会事務局】

# 下小田中小学校校舎増築その他工事

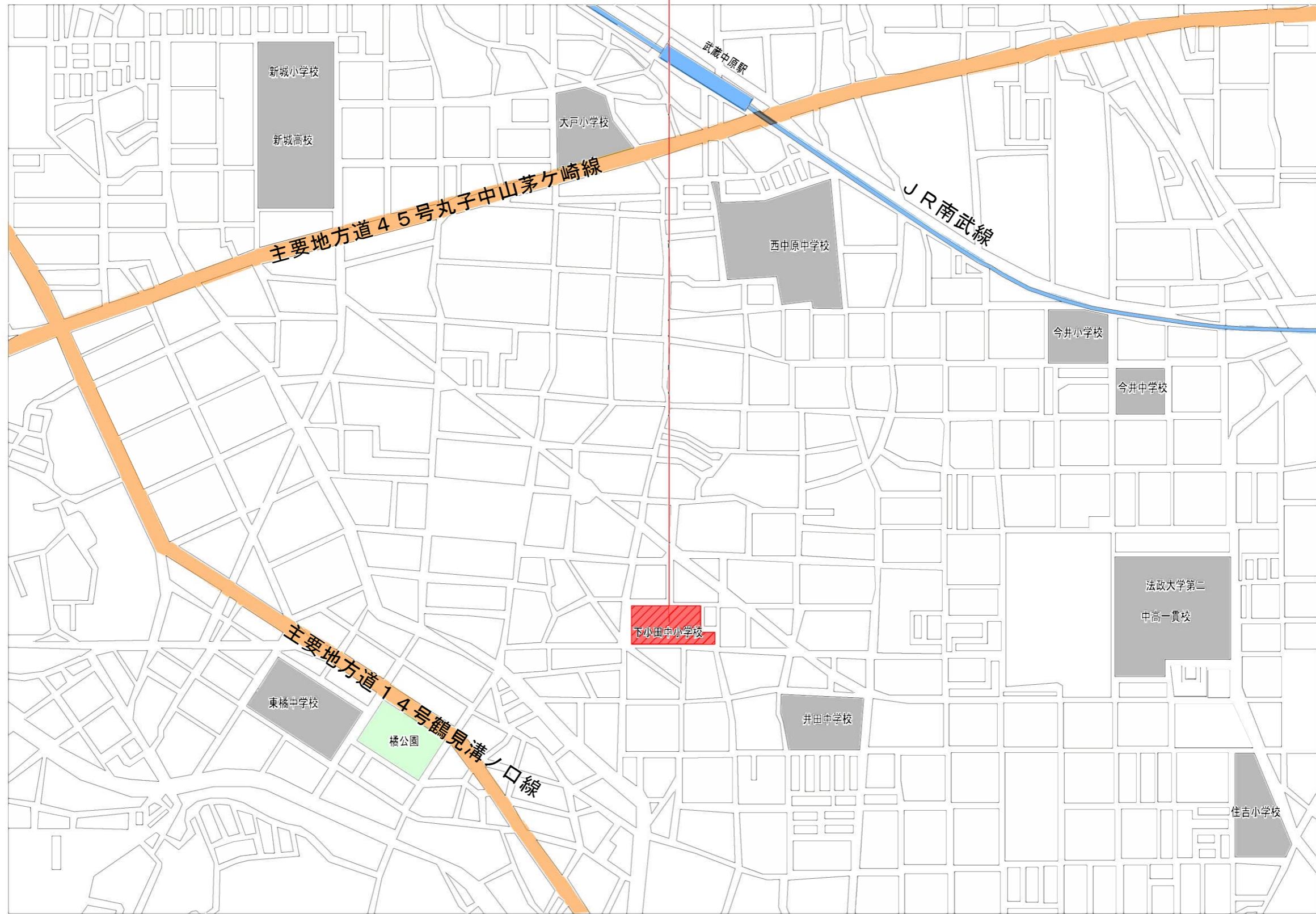
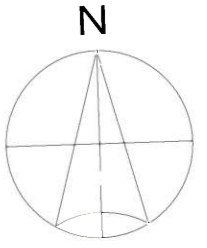
## 目次

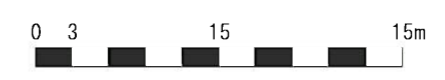
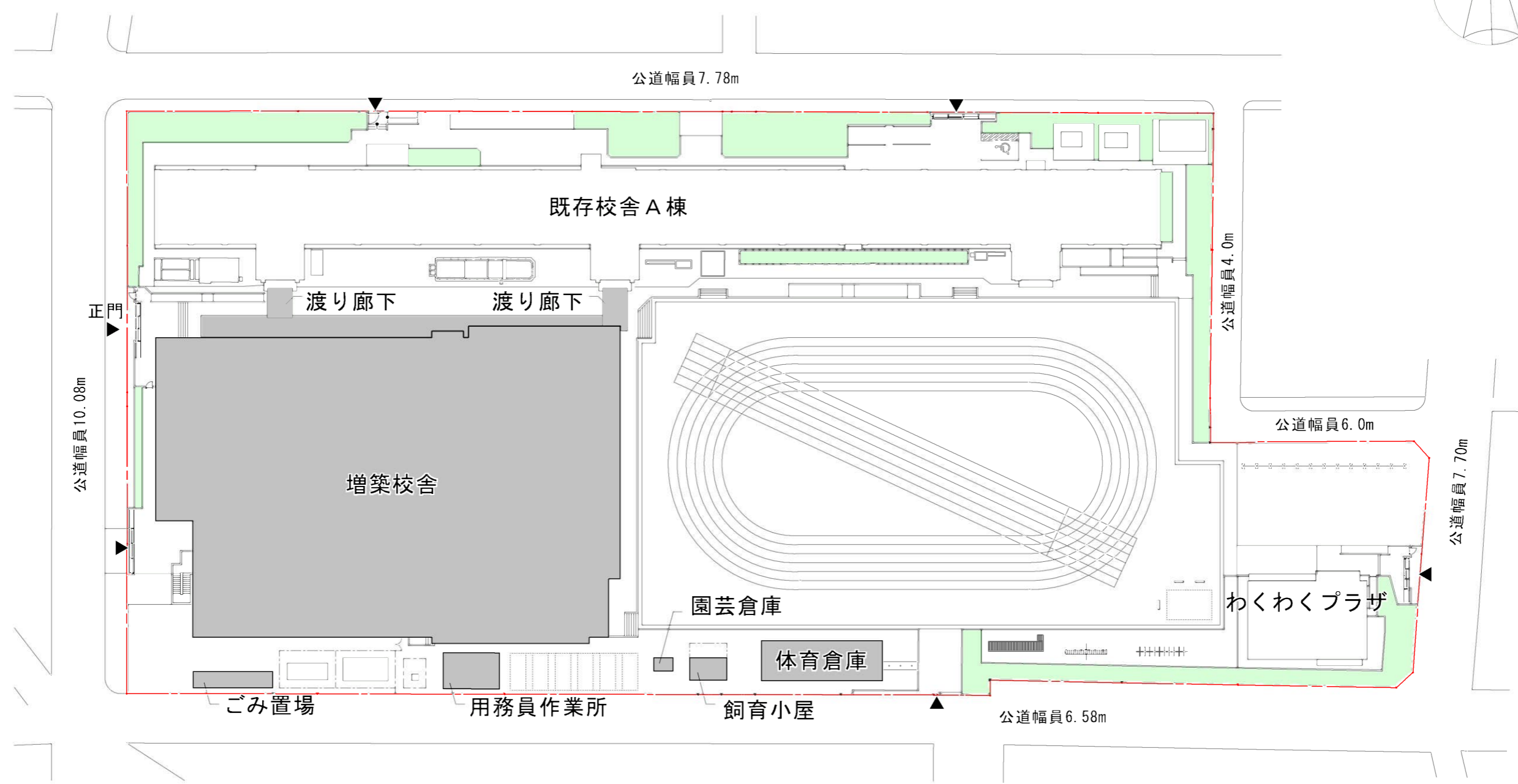
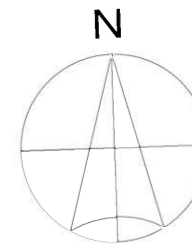
1	建築概要	P 1
2	案内図	P 2
3	配置図	P 3
4	1階平面図	P 4
5	2階平面図	P 5
6	3階平面図	P 6
7	4階平面図	P 7
8	立面図	P 8
9	断面図	P 9
10	完成予想図	P 10

## 建築概要

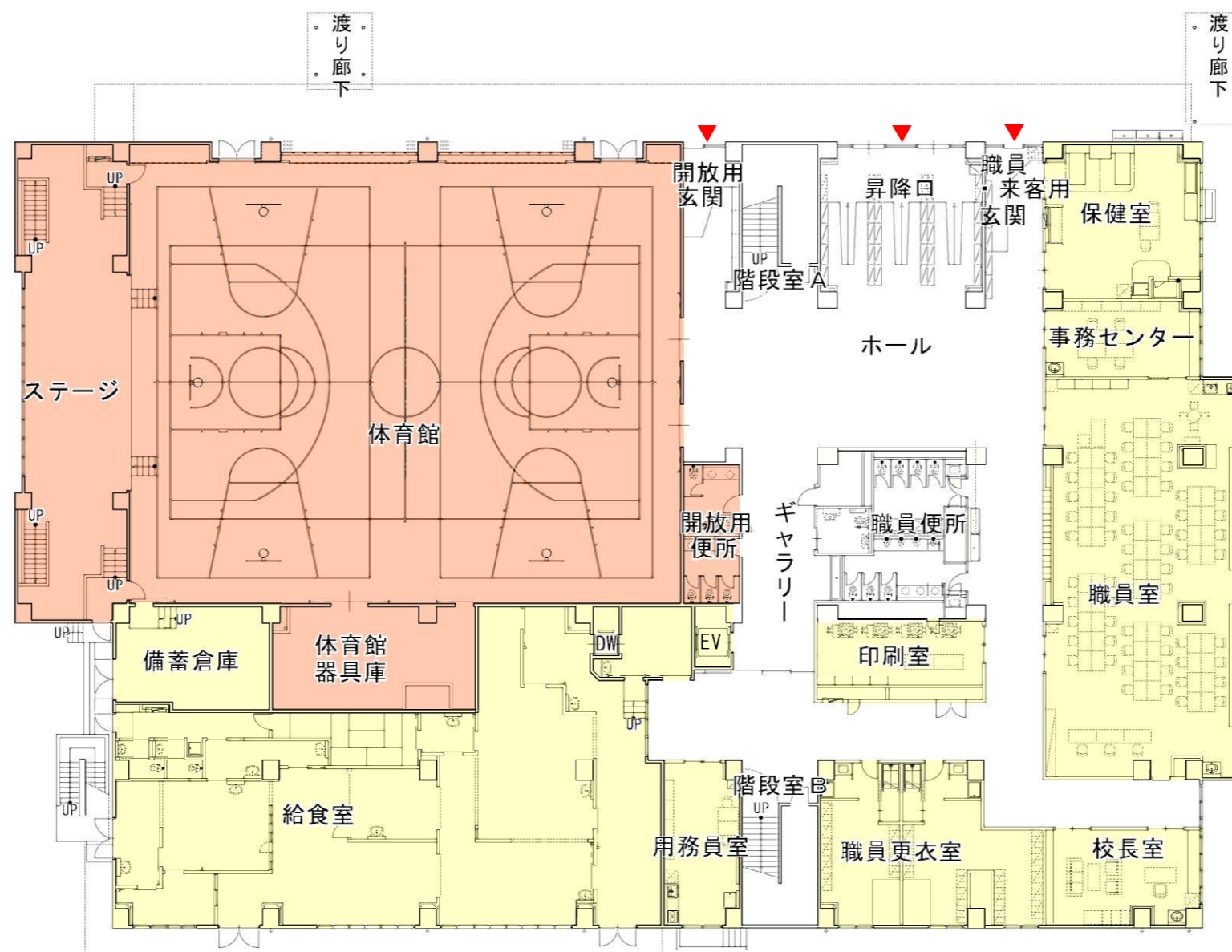
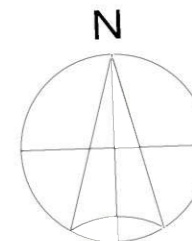
施設名称 : 下小田中小学校  
工事場所 : 川崎市中原区下小田中3丁目35番1号  
地域地区 : 第一種中高層住居専用地域  
準防火地域  
第2種高度地区  
敷地面積 : 12175.08 m<sup>2</sup>  
建築物用途 : 小学校  
建築面積 : 2526.35 m<sup>2</sup>  
延べ面積 : 5792.67 m<sup>2</sup>  
構造・規模 : 鉄筋コンクリート造  
4階建て  
建物の高さ : 14.894m

工事場所：川崎市中原区下小田中3丁目35番1号





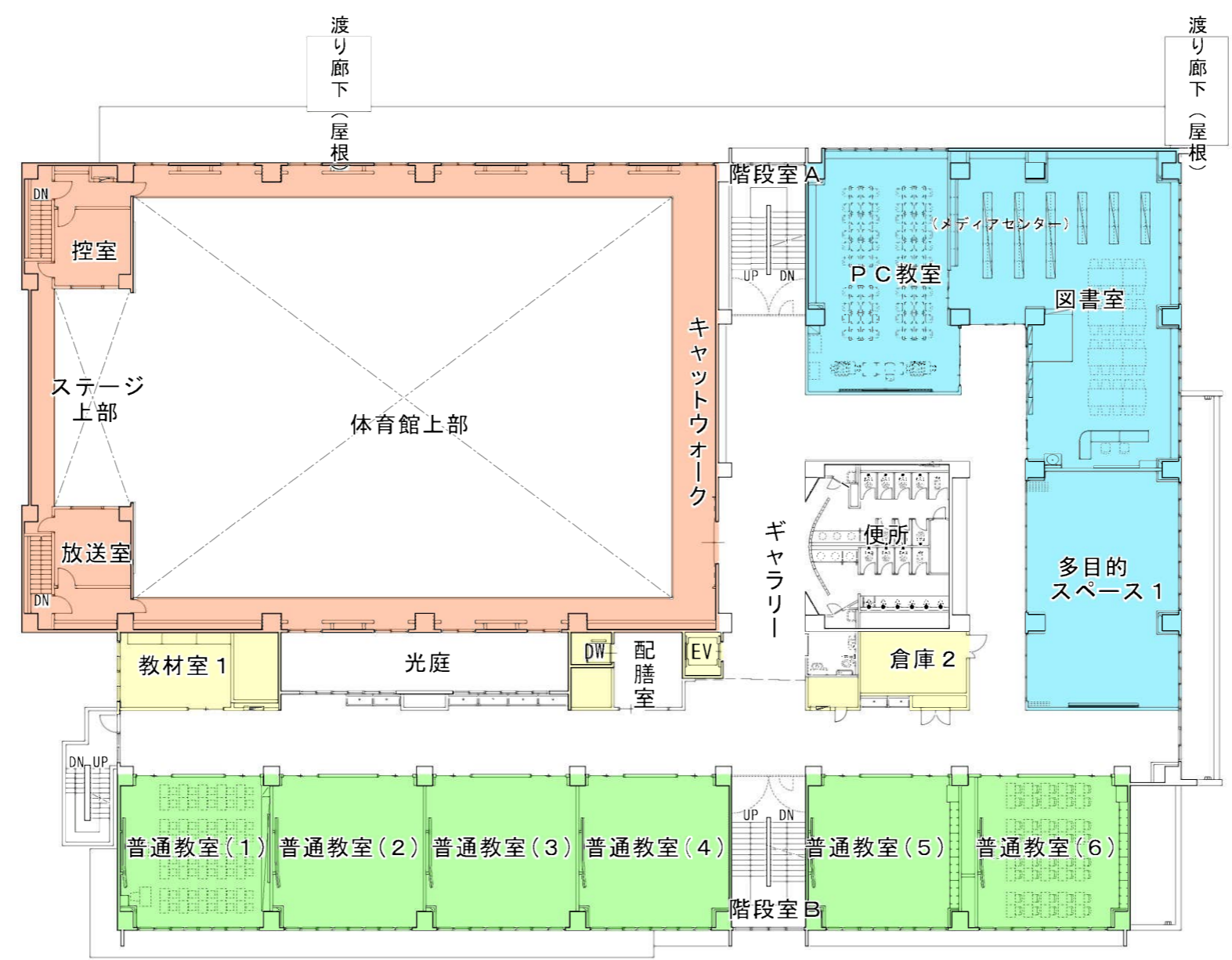
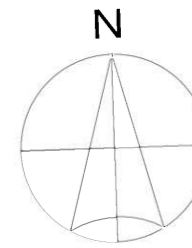








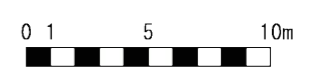
普通教室
特別教室
屋内運動場
管理諸室

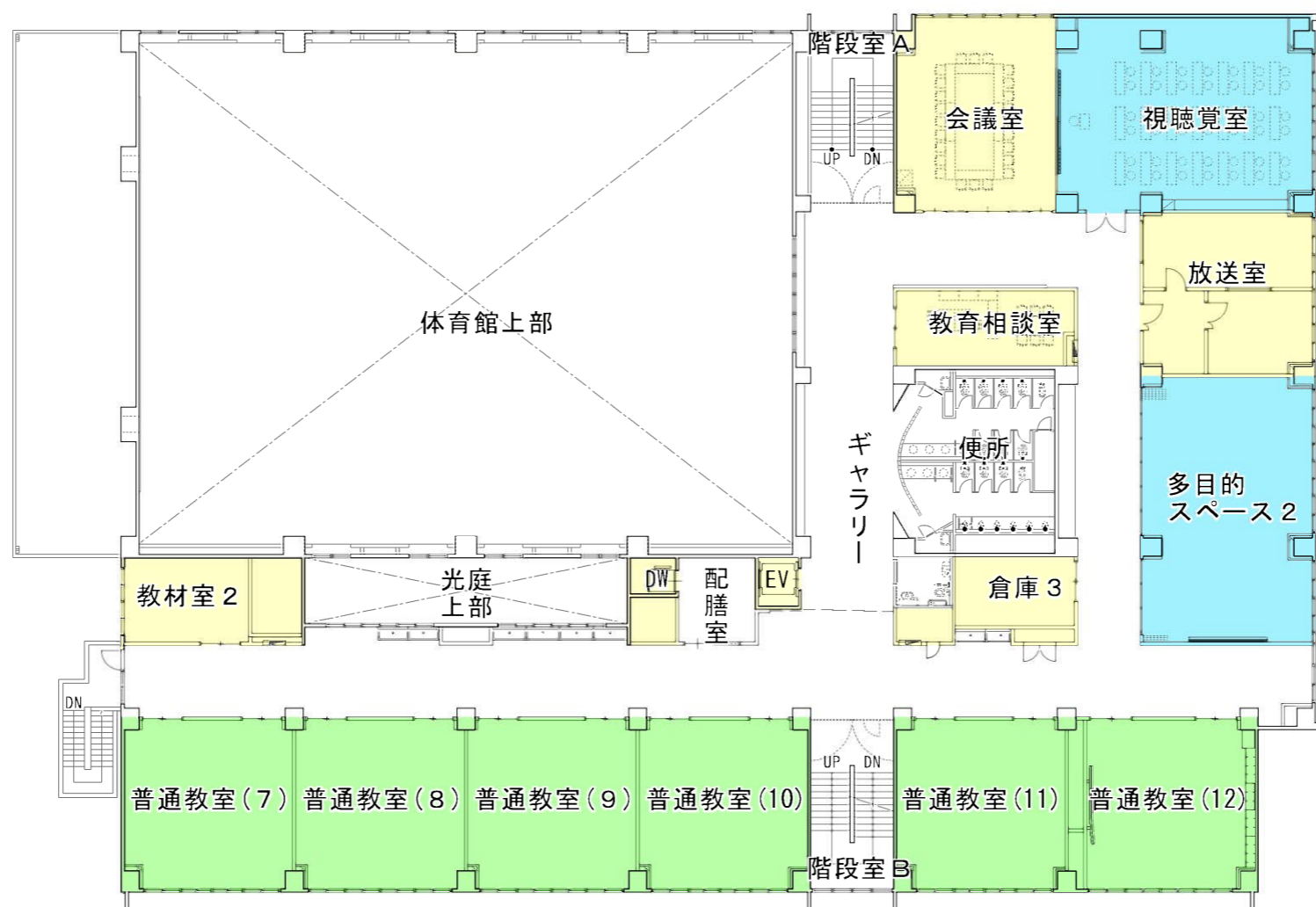
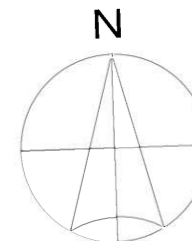


1 階 平 面 図

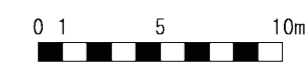


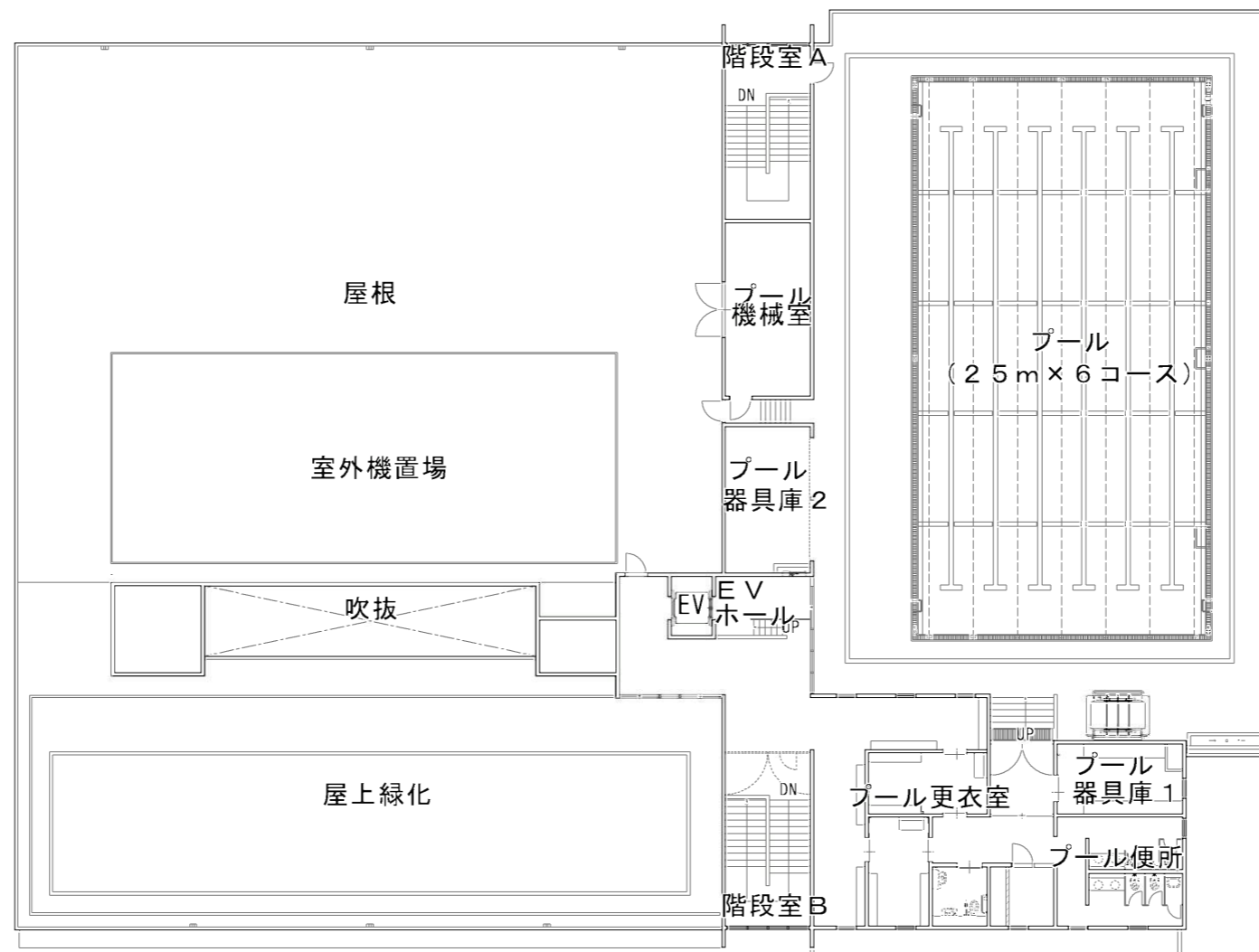
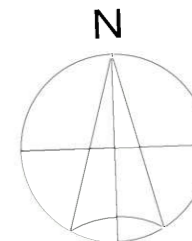
	普通教室
	特別教室
	屋内運動場
	管理諸室



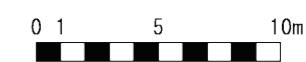


	普通教室
	特別教室
	屋内運動場
	管理諸室

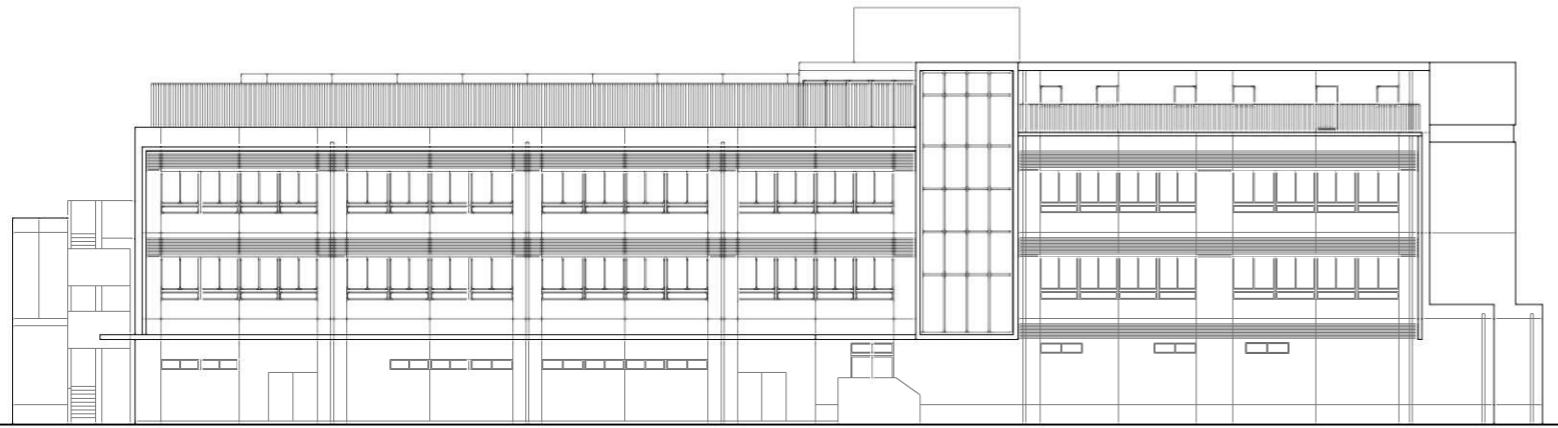




	普通教室
	特別教室
	屋内運動場
	管理諸室







南側立面図



東側立面図



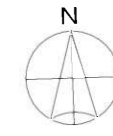
北側立面図



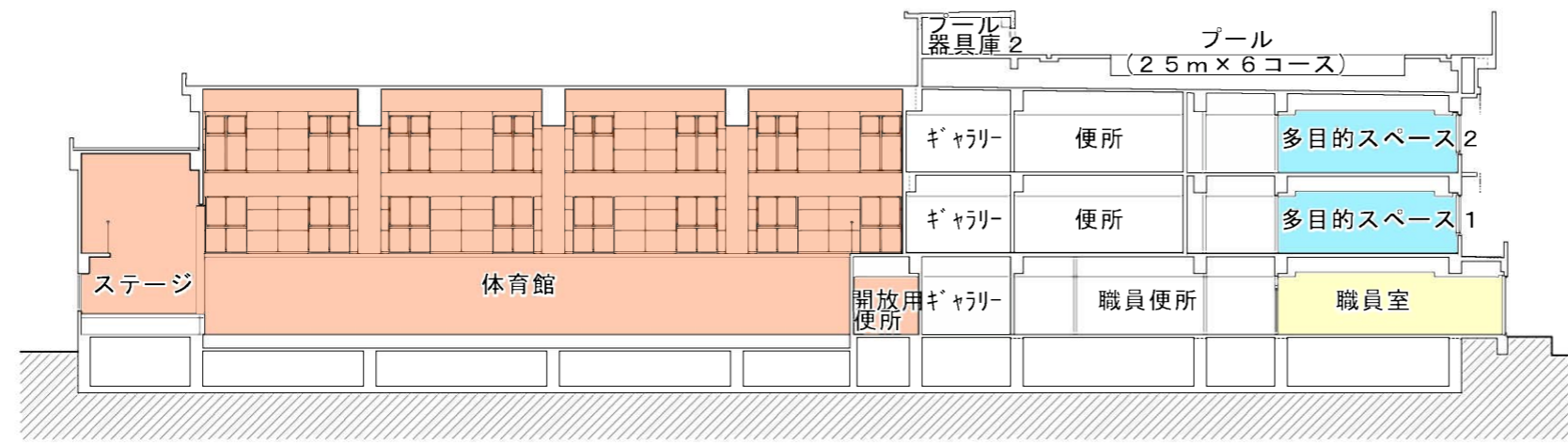
西側立面図

川崎市立下小田中

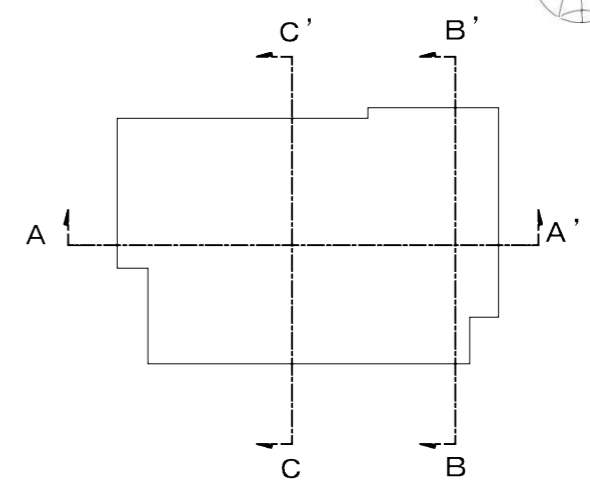




▽最高高さ  
14.894  
▽平均G L

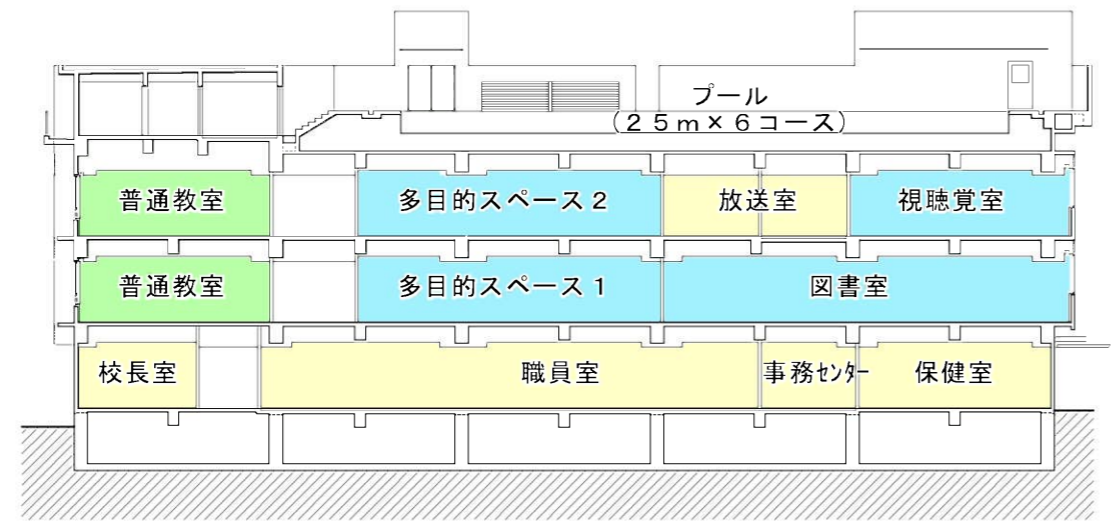


A-A' 断面図



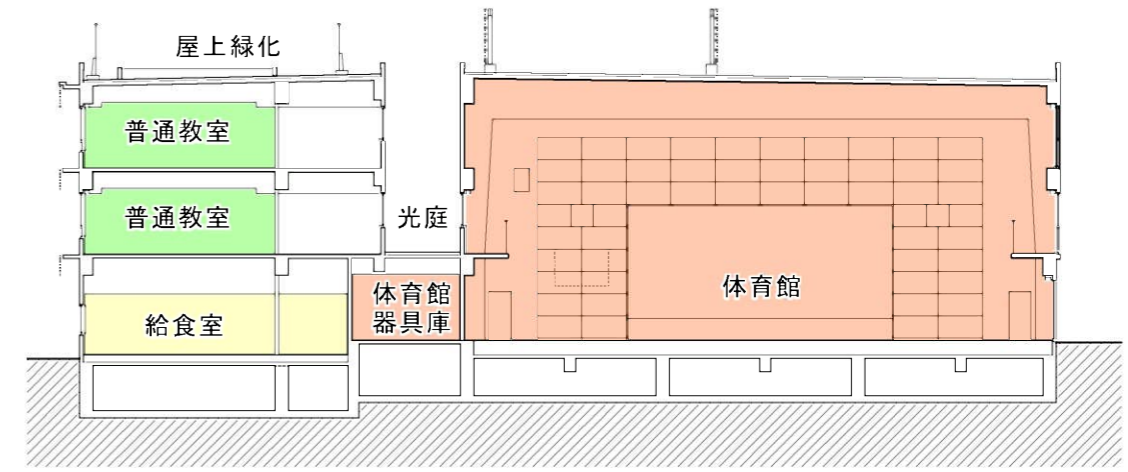
キープラン

▽最高高さ  
14.894  
▽平均G L



B-B' 断面図

12.224  
▽平均G L



C-C' 断面図

<span style="display:inline-block; width:15px; height:15px; background-color:#90EE90;"></span>	普通教室
<span style="display:inline-block; width:15px; height:15px; background-color:#ADD8E6;"></span>	特別教室
<span style="display:inline-block; width:15px; height:15px; background-color:#FFDAB9;"></span>	屋内運動場
<span style="display:inline-block; width:15px; height:15px; background-color:#FFFF00;"></span>	管理諸室

