



交通案内

- ・JR武蔵溝ノ口駅、小田急線柿生駅から市バス(溝17)で長沢入口下車徒歩2分
- ・小田急線生田駅、東急線宮前平駅から市バス(生01)で長沢入口下車徒歩2分
- ・小田急線新百合ヶ丘駅から小田急バス(新19・新20・新25)で田園調布学園大学前下車徒歩5分
※ご来館の際は、公共交通機関をご利用ください

Directions

- ・Take the City bus (Mizo 17) from JR Musashi-Mizonokuchi Station or Odakyu Line Kakio Station to Nagasawa Iriguchi, then walk for 2 minutes.
- ・Take the City bus (Iku 01) from Odakyu Line Ikuta Station or Tokyu Line Miyamaedaira Station to Nagasawa Iriguchi, then walk for 2 minutes.
- ・Take the Odakyu bus (Shin 19/ Shin 20/ Shin 25) to Den-en Chofu Gakuen Daigaku-mae, then walk for 5 minutes.
*Use of public transportation is recommended for your visit.

王禅寺処理センター資源化処理施設

〒215-0013 神奈川県川崎市麻生区王禅寺1285番地
Tel:044-712-4637 Fax:044-712-4638

Ozenji Incineration Plant, Recycling Treatment Facility

1285 Ozenji, Asao-ku, Kawasaki, Kanagawa 215-0013
Tel:044-712-4637 Fax:044-712-4638

事業主体 Operating Body

川崎市 環境局

〒210-8577 神奈川県川崎市川崎区宮本町1番地
Tel:044-200-2597

Kawasaki City, Environmental Protection Bureau

1 Miyamotocho, Kawasaki-ku, Kawasaki, Kanagawa
210-8577 Tel:044-200-2597

設計・施工 Design and Construction

メタ・安藤・間・戸田協同企業体

[代表企業]

メタウォーター株式会社

〒101-0041
東京都千代田区神田須田町1-25 JR神田万世橋ビル
Tel:03-6853-7300

Cooperative Business Entity of Metawater, Ando, Hazama and Toda

[Representative company]

METAWATER Co., Ltd.

JR Kanda Manseibashi Bldg. 1-25 Kandasudacho,
Chiyoda-ku, Tokyo 101-0041
Tel:03-6853-7300

王禅寺処理センター資源化処理施設

Ozenji Incineration Plant, Recycling Treatment Facility



施設の特長 Facility Features

1 資源循環型社会を推進するための施設

分別収集された資源物から、手選別・機械選別・破砕処理・圧縮処理を組合わせて、再利用可能な資源を回収し、最大限の有効利用を行っています。

Facility to promote a resource recycling society

Recovers reusable resources from sorted and collected wastes, combining the manual sorting, machine sorting, crushing treatment and compressing treatment, and makes effective use of resources to the maximum extent.

2 環境にやさしい施設

- ◎ 緑豊かな住宅地に建設されていることから、様々な環境対策を行なっています。
- ◎ プラットホーム出入口を二重シャッターとし、外部への騒音・臭気の漏れを防いでいます。
- ◎ 処理時に発生する粉じん・臭気は、集じん装置・脱臭装置にて処理しています。

Eco-friendly facility

- ◎ Constructed in a green residential area, it provides various environmental measures.
- ◎ Having a double shutter at the entrance/exit, it prevents the noise and odor from leaking out.
- ◎ The dust and odor generated at the time of treatment are treated by dust collection equipment and deodorization equipment.

3 気軽に利用しやすい施設

資源循環・温暖化対策・自然共生といった環境問題について、ゲームやクイズで楽しく学習できる環境学習施設（王禅寺エコ暮らし環境館）を併設しています。

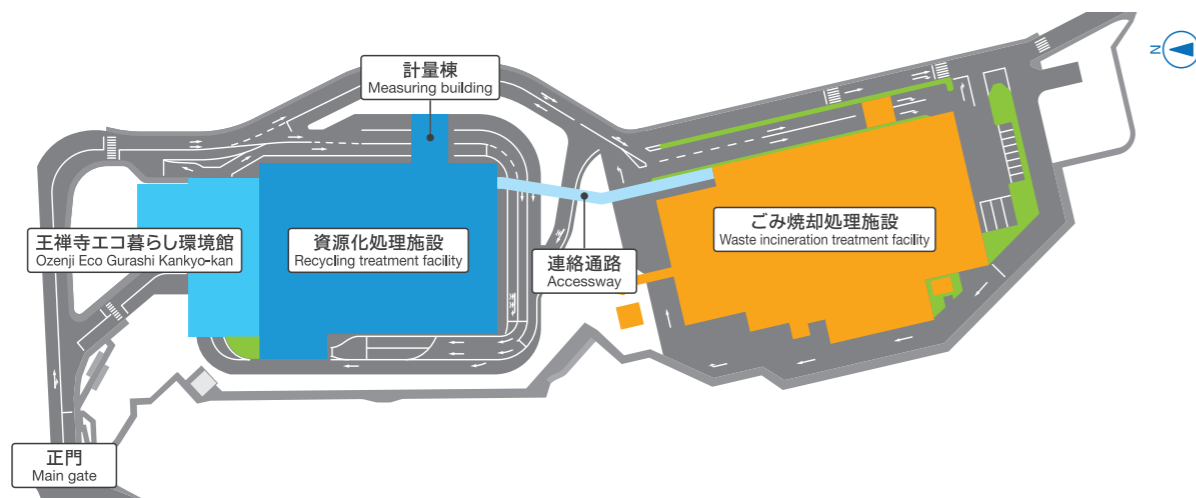
Visitor-friendly facility

An environmental learning facility (Ozenji Eco Gurashi Kankyo-kan) is attached to enable visitors to enjoy learning with games and quizzes about environmental issues including resource recycling, measures against global warming and natural symbiosis.

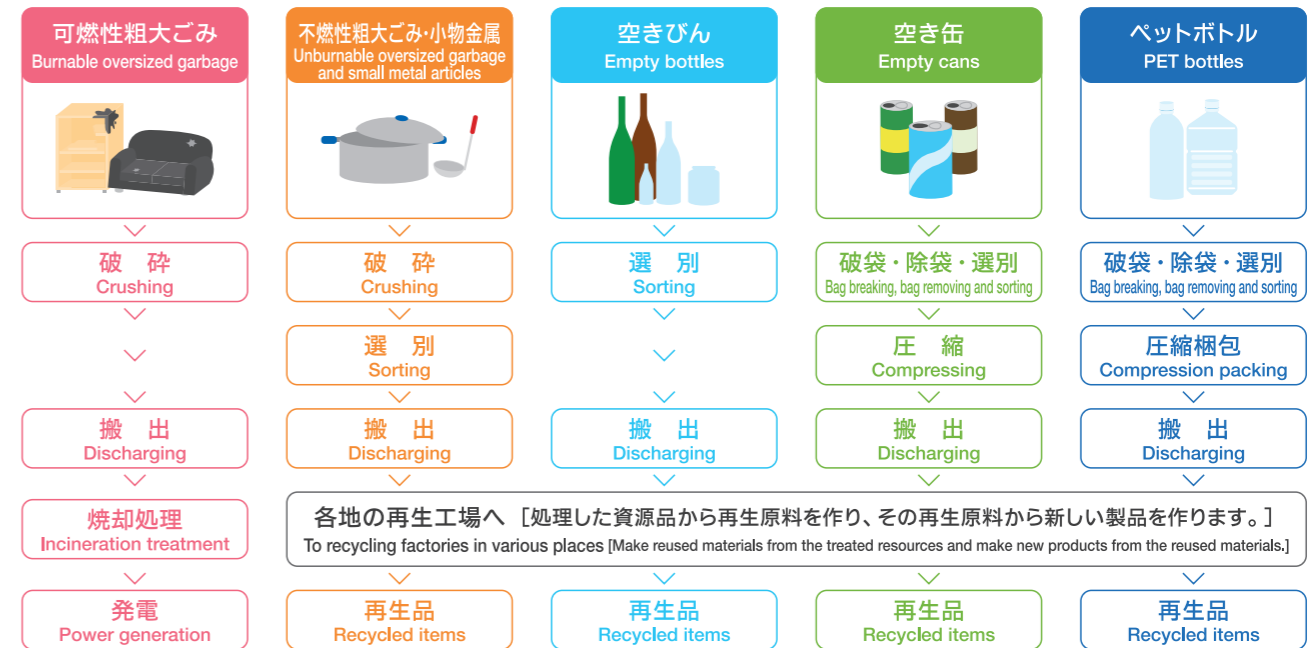
施設概要 Facility Overview

施設名称	王禅寺処理センター資源化処理施設	Facility name	Ozenji Incineration Plant, Recycling Treatment Facility
所在地	川崎市麻生区王禅寺1285番地	Location	1285 Ozenji, Asao-ku, Kawasaki
処理能力	◎可燃性粗大ごみ：20t/日（5h） ◎不燃性粗大ごみ・小物金属：20t/日（5h） ◎空き缶：20t/日（5h） ◎ペットボトル：12.5t/日（5h） ◎空きびん：25t/日（5h）	Treatment capacity	Burnable oversized garbage: 20t/day (5h) Unburnable oversized garbage and small metal articles: 20t/day (5h) Empty cans: 20t/day (5h) PET bottles: 12.5t/day (5h) Empty bottles: 25t/day (5h)
敷地面積	約55,000m ² （王禅寺処理センター全敷地）	Site area	About 55,000m ² (Total site area of Ozenji Incineration Plant)
建築面積	7,440m ²	Building area	7,440m ²
延床面積	13,311m ²	Total floor area	13,311m ²
供用開始	平成28年4月1日	Commencement of operation	April 1, 2016

施設配置図 Facility Layout Plan



資源物処理の流れ Flow of Recyclable Materials Treatment



工場などの電力を賄うとともに余剰電力は電力事業社へ送電します。

Covers the electric power of factories, etc. and transmits surplus electricity to electric power providers.

建築材料やアルミ製品等に生まれ変わります。
Reborn as building materials, aluminum products, etc.

びんや道路の舗装材料等に生まれ変わります。
Reborn as glass bottle, road pavement materials, etc.

缶や建築材料等に生まれ変わります。
Reborn as cans, building materials, etc.

ペットボトルや衣類等に生まれ変わります。
Reborn as PET bottles, clothes, etc.

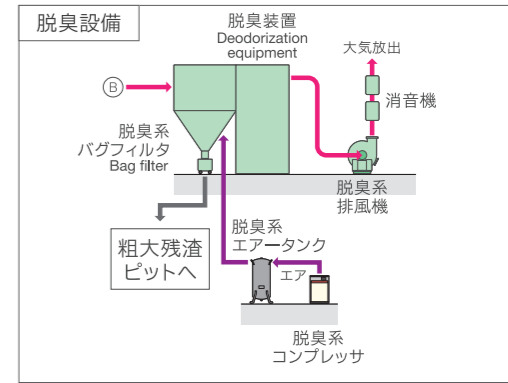
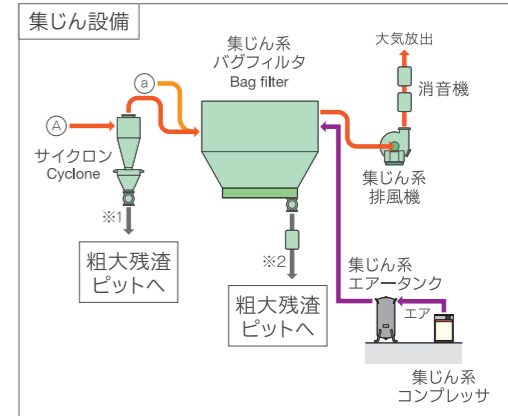
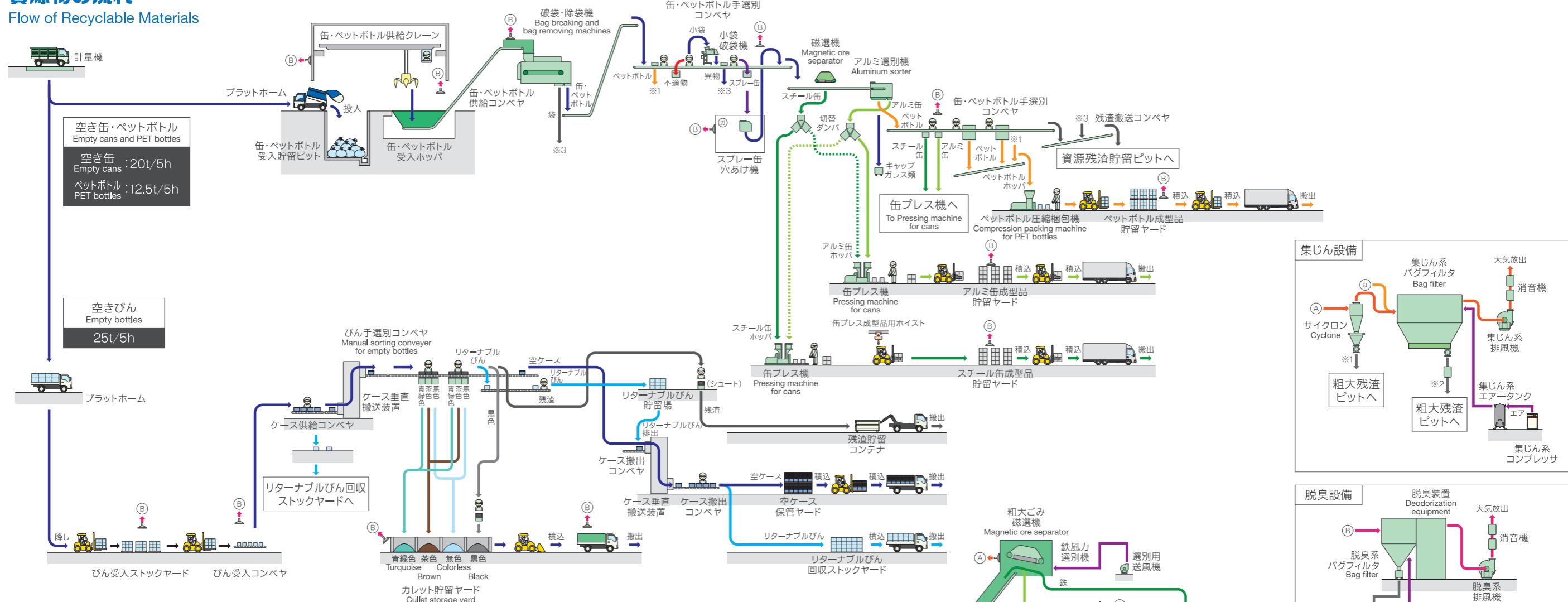
資源物の出し方 Disposal of Recyclable Materials



※たばこの吸い殻や普通ごみは入れないでください。 (Do not put cigarette butts or garbage.)

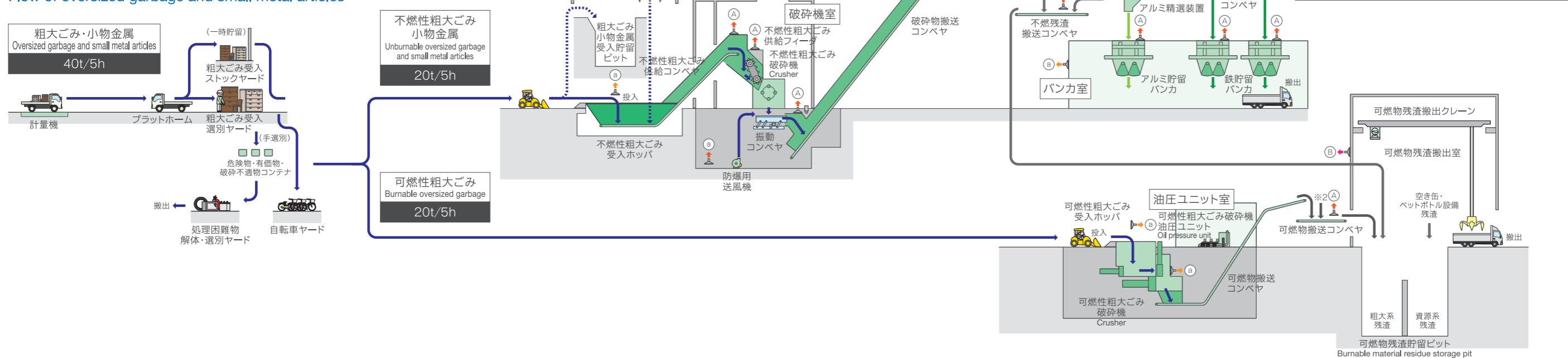
資源物の流れ

Flow of Recyclable Materials



粗大ごみ・小物金属の流れ

Flow of oversized garbage and small metal articles



主な設備 Main equipment



プラットフォーム

分別収集された資源物を各ラインへ投入します。

Platform
Throws the sorted and collected recyclable materials into each line.

空きびん Empty bottles



ケース供給コンベヤ・ケース垂直搬送装置

専用ケースで収集された空きびんを、手選別コンベヤへ搬送します。

Case supplying conveyor and equipment for vertical conveyance of cases
Conveys the empty bottles collected in special cases to the manual sorting conveyor.



びん手選別コンベヤ

手作業により、専用ケースから空きびんを色分けします。

Manual sorting room for empty bottles
Manually sorts out empty bottles by color from a special case.



カレット貯留ヤード

色分けされた空きびんを色別に貯留します。

Cullet storage yard
Stores color-sorted empty bottles by color.

空き缶・ペットボトル Empty cans and PET bottles



破袋・除袋機

袋収集された空き缶・ペットボトルの袋を破き、袋を除去します。

Bag breaking and bag removing machines
Breaks bags of the empty cans and PET bottles collected in bags and sort out the bags.



缶・ペットボトル手選別コンベヤ

手作業により異物、ペットボトルを取り除きます。

Manual sorting conveyor for cans and PET bottles
Manually removes foreign objects and PET bottles.



缶プレス機

選別されたスチール缶やアルミ缶を圧縮します。

Pressing machine for cans
Compresses the sorted steel cans and aluminum cans.

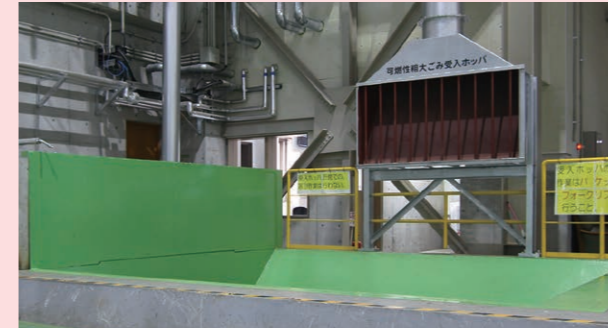


ペットボトル圧縮梱包機

選別されたペットボトルを圧縮梱包します。

Compression packing machine for PET bottles
Compresses and packs the sorted PET bottles.

可燃性粗大ごみ Burnable oversized garbage



可燃性粗大ごみ受入ホッパ

可燃性粗大ごみをプラットフォームから投入します。

Receiving hopper for burnable oversized garbage
Throws burnable oversized garbage from the platform.



可燃性粗大ごみ破砕機

油圧により処理物を切断し処理物を細かくします。

Crusher for burnable oversized garbage
Chops off treated materials by oil pressure and breaks up treated materials.

不燃性粗大ごみ Unburnable oversized garbage



不燃性粗大ごみ受入ホッパ

不燃性粗大ごみをプラットフォームから投入します。

Receiving hopper for unburnable oversized garbage
Throws unburnable oversized garbage from the platform.



不燃性粗大ごみ破砕機

高速回転する破砕機で処理物を細かくします。

Crusher for unburnable oversized garbage
Finely crushes treated materials with a fast-rotating crusher.



粗大ごみ磁選機

電磁石により破砕物から鉄を選別します。

Magnetic ore separator for oversized garbage
Sorts out iron from the crushed materials with electric magnet.

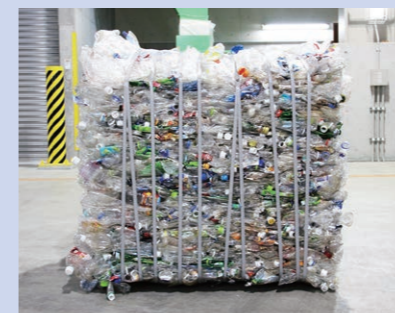


粗大ごみアルミ選別機

磁石の力により破砕物からアルミを選別します。

Aluminum sorter for oversized garbage
Sorts out aluminum from the crushed materials by a magnetic force.

成型品 Molded article



ペットボトル
PET bottles



スチール缶
Steel cans



アルミ缶
Aluminum cans