

平成30年11月9日

まちづくり委員会資料

陳情第131号

都市計画道路横浜生田線、水沢工区の現行道路
整備プログラムのスケジュールによる供用開始
を求める陳情

建設緑政局

陳情 第131号 都市計画道路横浜生田線、水沢工区の現行道路整備プログラムのスケジュールによる供用開始を求める陳情

(位置図)



(事業概要)

事業名称	市道横浜生田線道路整備事業
区 間	宮前区水沢1丁目地内(横浜市境) 宮前区犬蔵3丁目地内
延 長	約100m
幅 員	16m
道路整備プログラムの位置付け	整備推進路線 前期(H33年度)着手・完成

(陳情箇所周辺事業等の経過)

昭和28年 9月	都市計画道路横浜生田線 都市計画決定
昭和32年12月	都市計画道路元石川線 都市計画決定 都市計画道路横浜生田線 都市計画変更
昭和38年 3月	元石川第一土地区画整理事業認可(横浜市)
昭和44年11月	元石川第一土地区画整理事業が完了(横浜市)
昭和45年 1月	区画整理区域内の都市計画道路元石川線が供用開始
昭和51年 4月	川崎中央卸売市場北部市場 都市計画決定 川崎菅生緑地 都市計画決定
昭和54年	横浜市に対して美しが丘中部自治会による 『「元石川線」貫通反対について』の陳情・回答
昭和57年 7月	北部市場完成・業務開始
昭和62年 3月	菅生緑地 供用開始
平成20年 3月	川崎市道路整備プログラム策定 横浜生田線水沢工区を整備箇所として位置付け
平成20~25年	基本設計、土質調査等、事業着手に向けた取組を実施
平成26年	道路線形確定のための測量を実施
平成28年3月	第2次川崎市道路整備プログラム策定
平成28年	横浜市に対して美しが丘中部自治会による 『「元石川線」貫通反対について(その2)』の陳情・回答

(平面図)



(写真①)



(写真②)



(写真③)



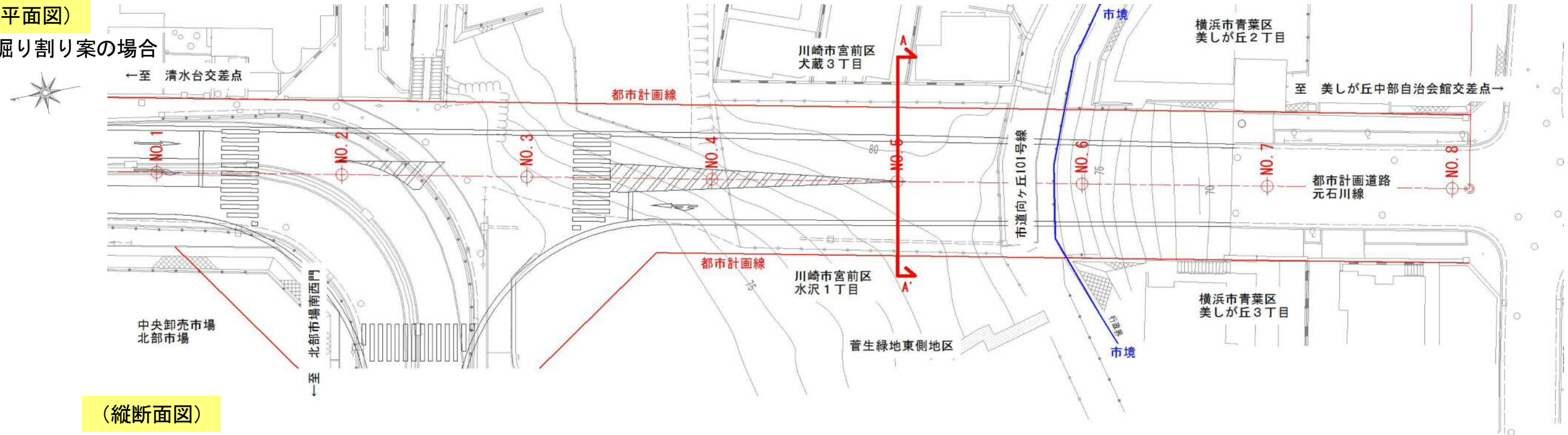
(写真②拡大)



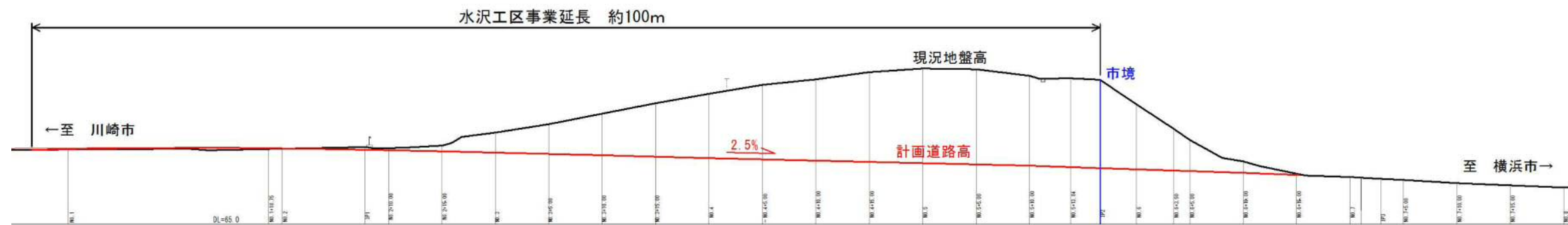
陳情 第131号 都市計画道路横浜生田線、水沢工区の現行道路整備プログラムのスケジュールによる供用開始を求める陳情

(平面図)

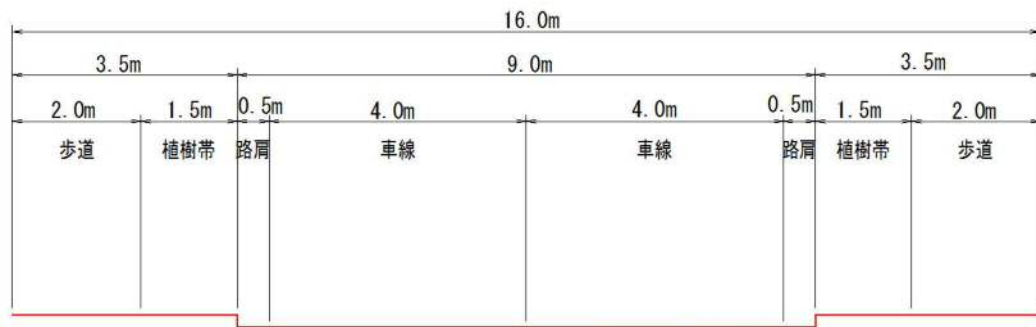
※掘り割り案の場合



(縦断面図)

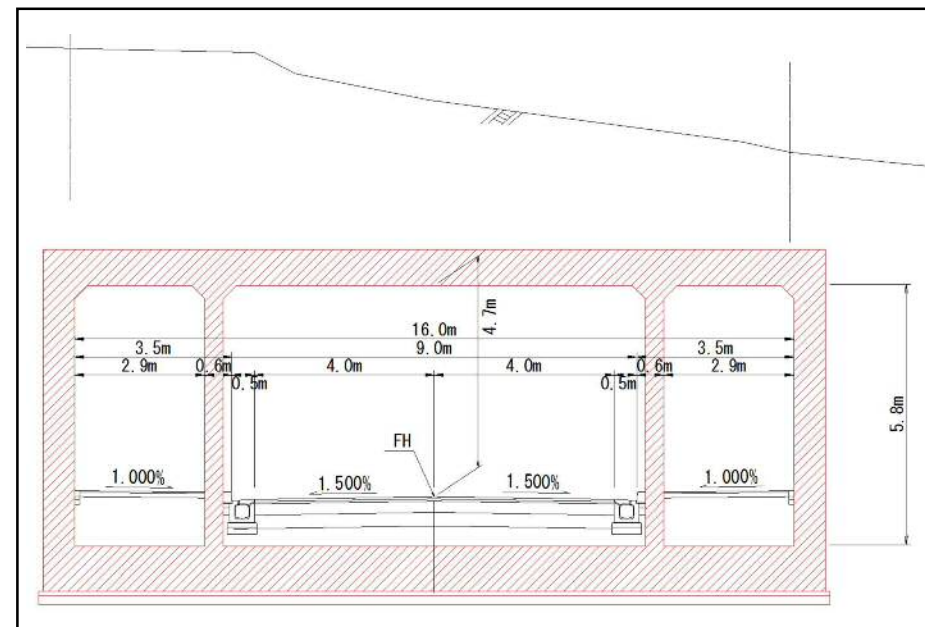


(標準横断面図)



(A-A' 断面図)

<ボックスカルバート案>
【現場打ボックスカルバートを採用した場合の例】



<掘り割り案>
【深礎杭式擁壁を採用した場合の例】

