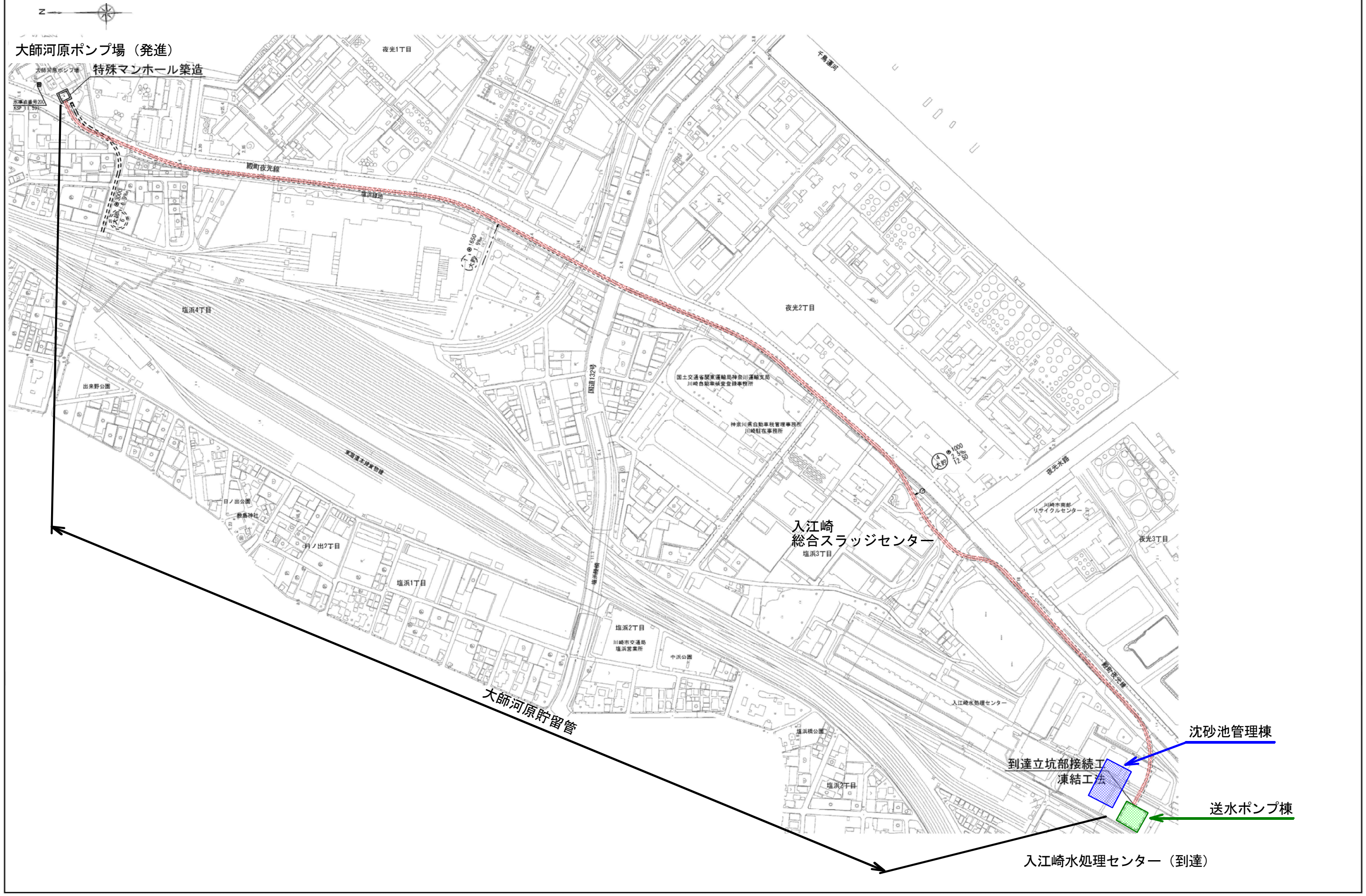


①案内図



大師河原ポンプ場 (発進)

特殊マンホール築造

夜光1丁目

夜光2丁目

夜光3丁目

入江崎
総合スラッジセンター
塩浜3丁目

大師河原貯留管

沈砂池管理棟

到達立坑部接続工
凍結工法

送水ポンプ棟

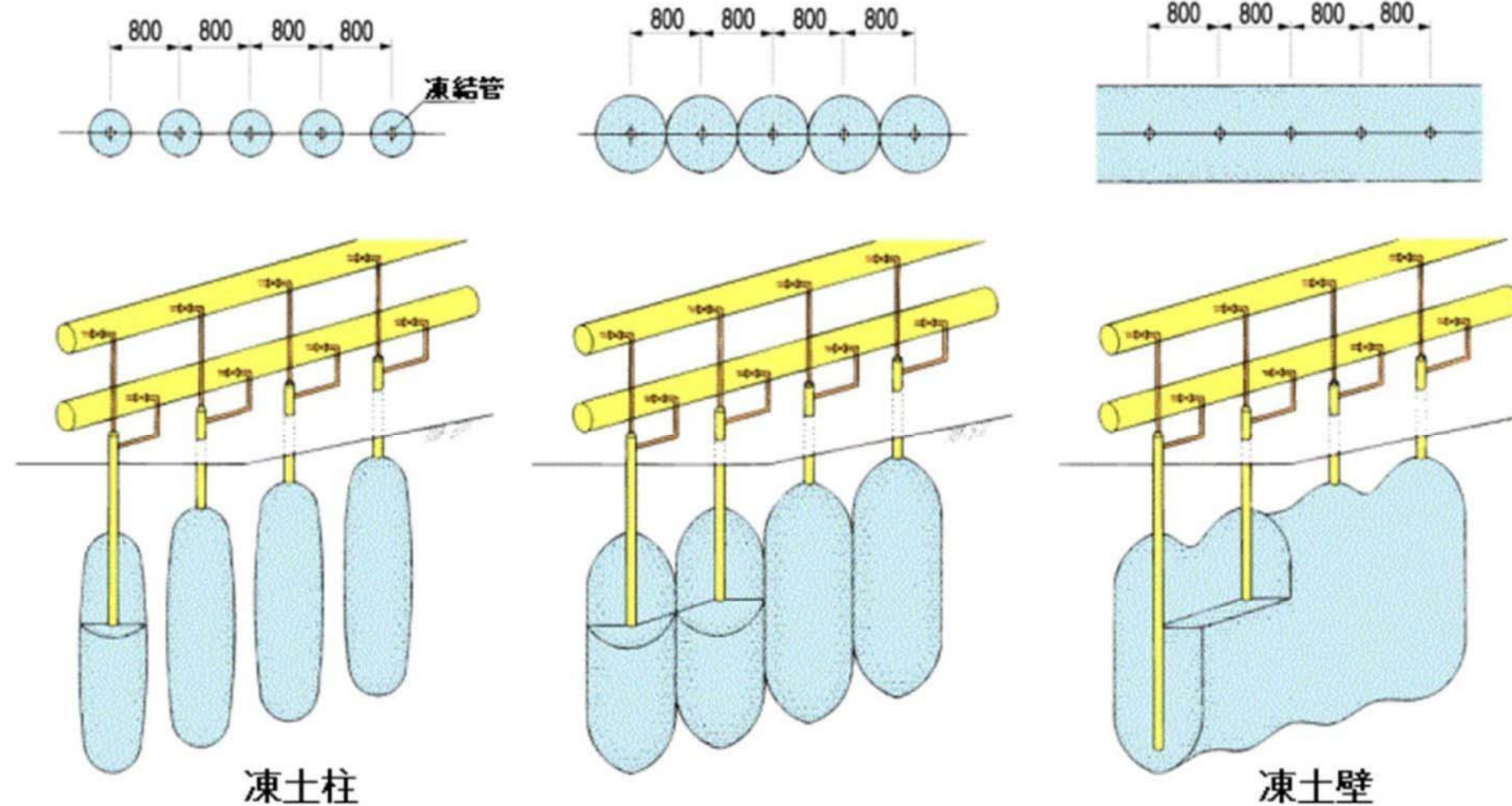
入江崎水処理センター (到達)

②凍結工の概要

凍結工法とは

凍結工法の原理

凍結工法の原理は、地盤中に所定の間隔で凍結管を埋設し、これに冷却液を循環して土中の間隙水を凍結管を中心に氷結させ、凍土柱を連結することによって遮水壁あるいは耐力壁を作ります。



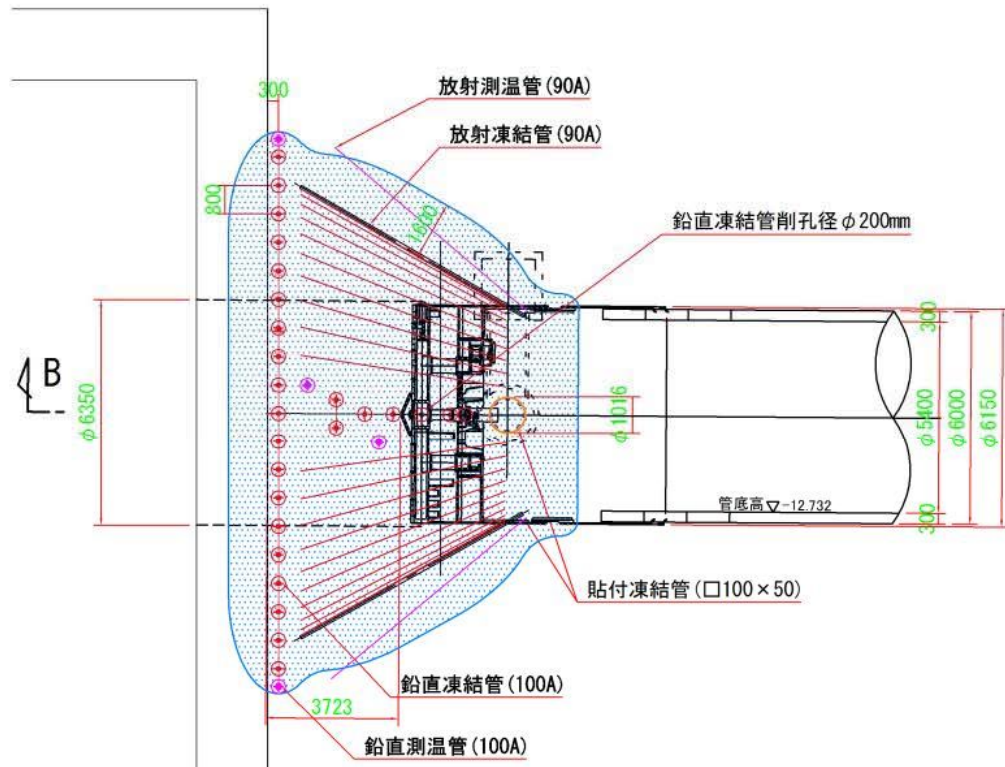
冷却液(ブライン)

☛塩化カルシウム水溶液(15°Cで比重1.28, 凍結温度-55°C)

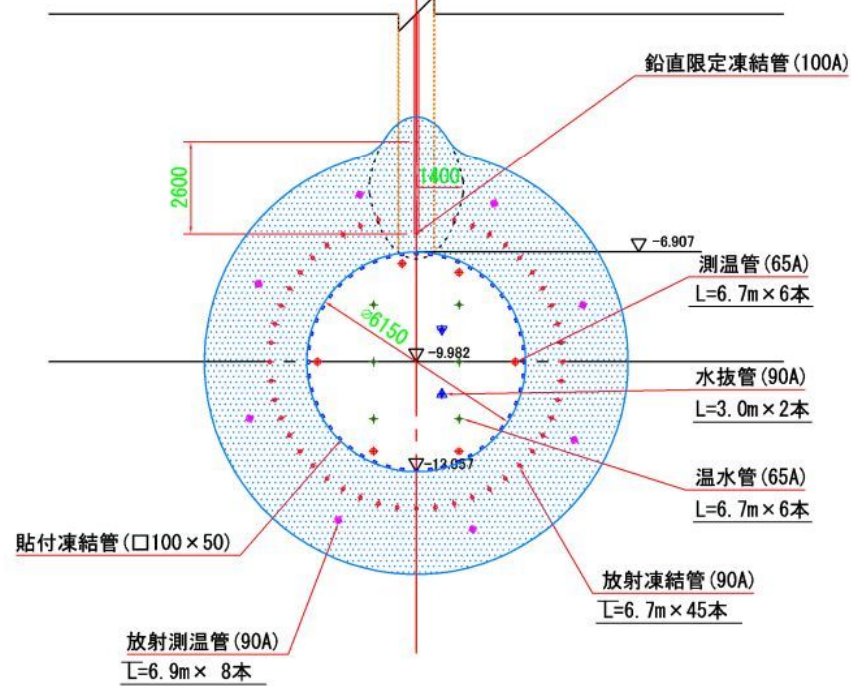
③凍結工設計図

φ6150mmシールド機到達部接続防護 凍結工

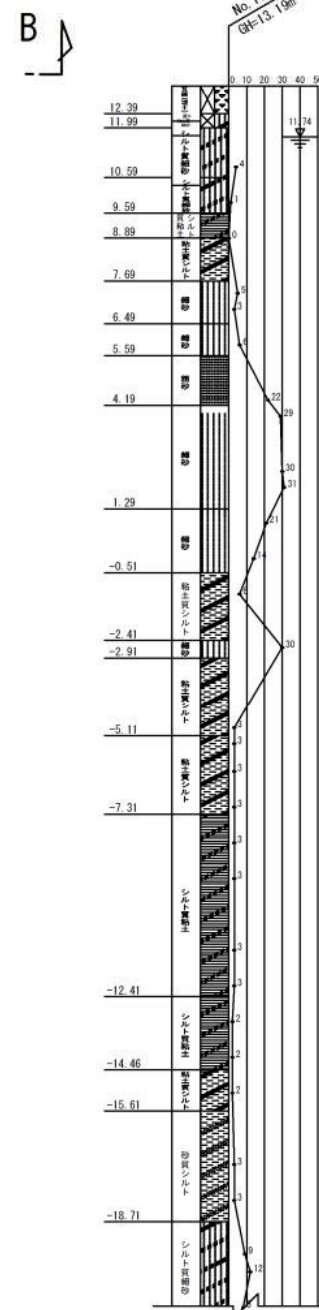
平面図 S=1/200



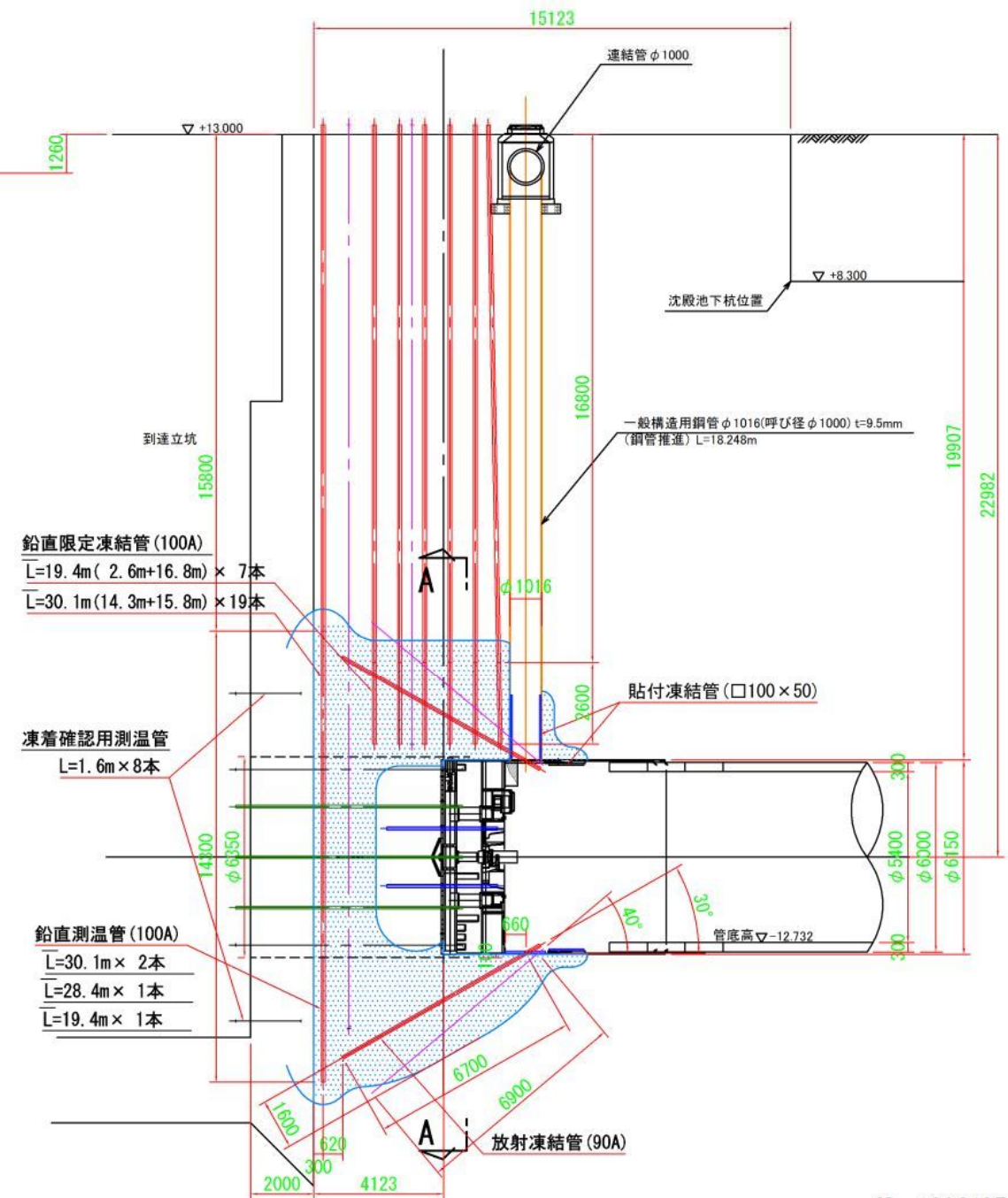
A-A 断面図 S=1/200



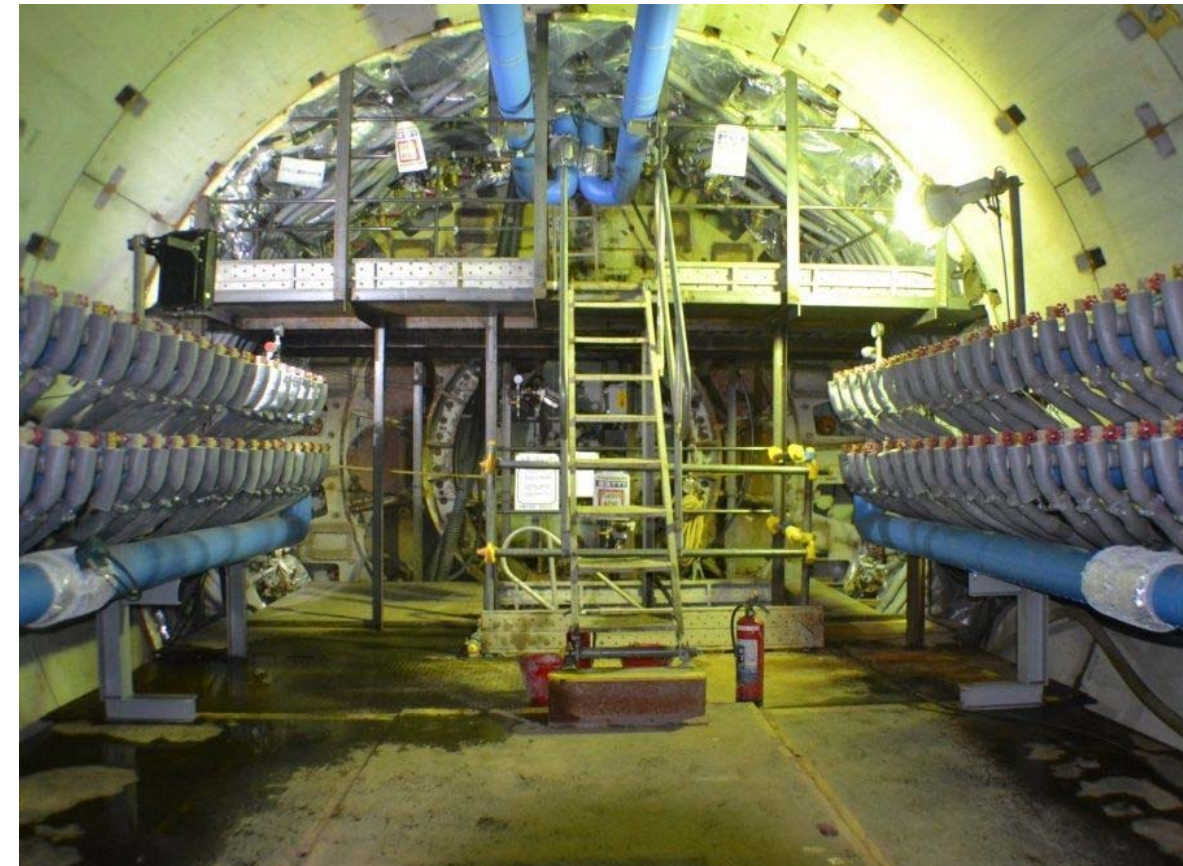
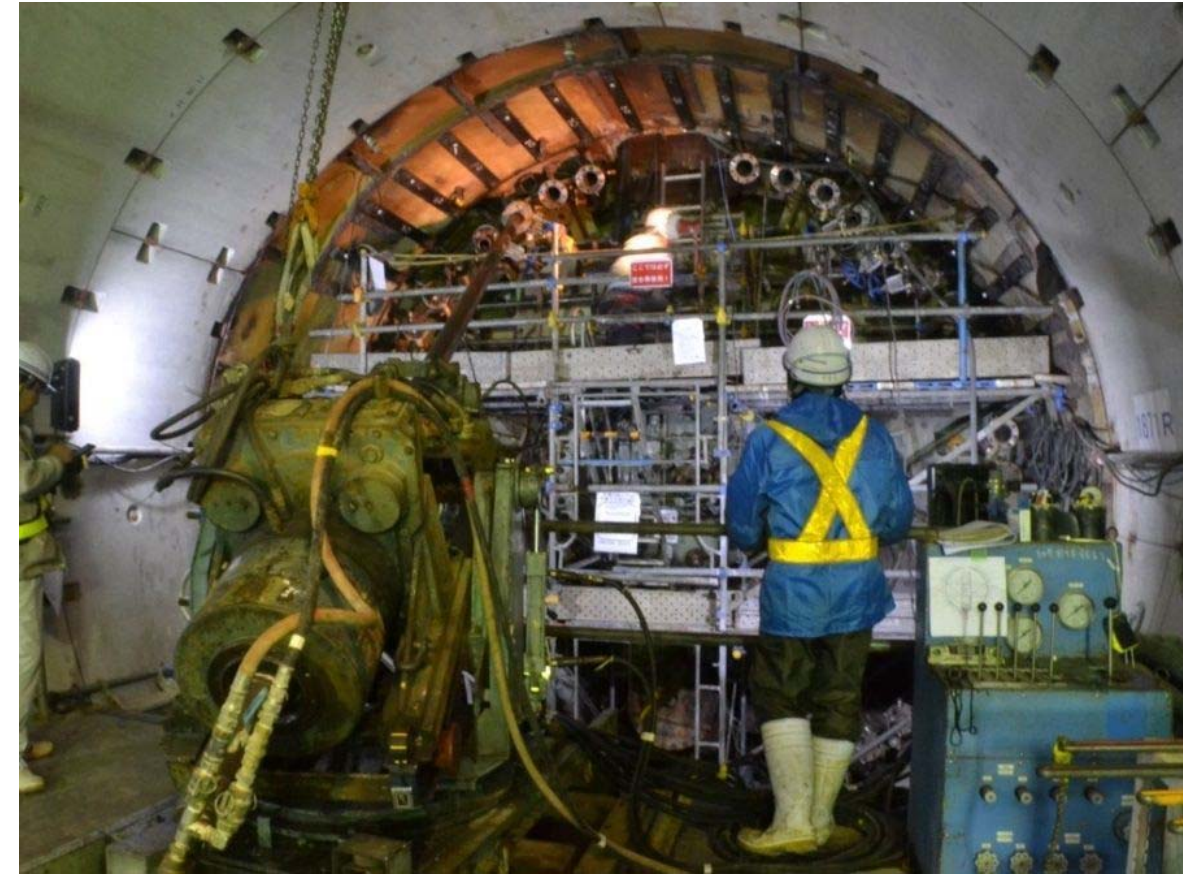
施工計画図



B-B 断面図 S=1/200



④ダイジェスト写真 (1)



⑤ダイジェスト写真 (2)

