

# 文教委員会資料

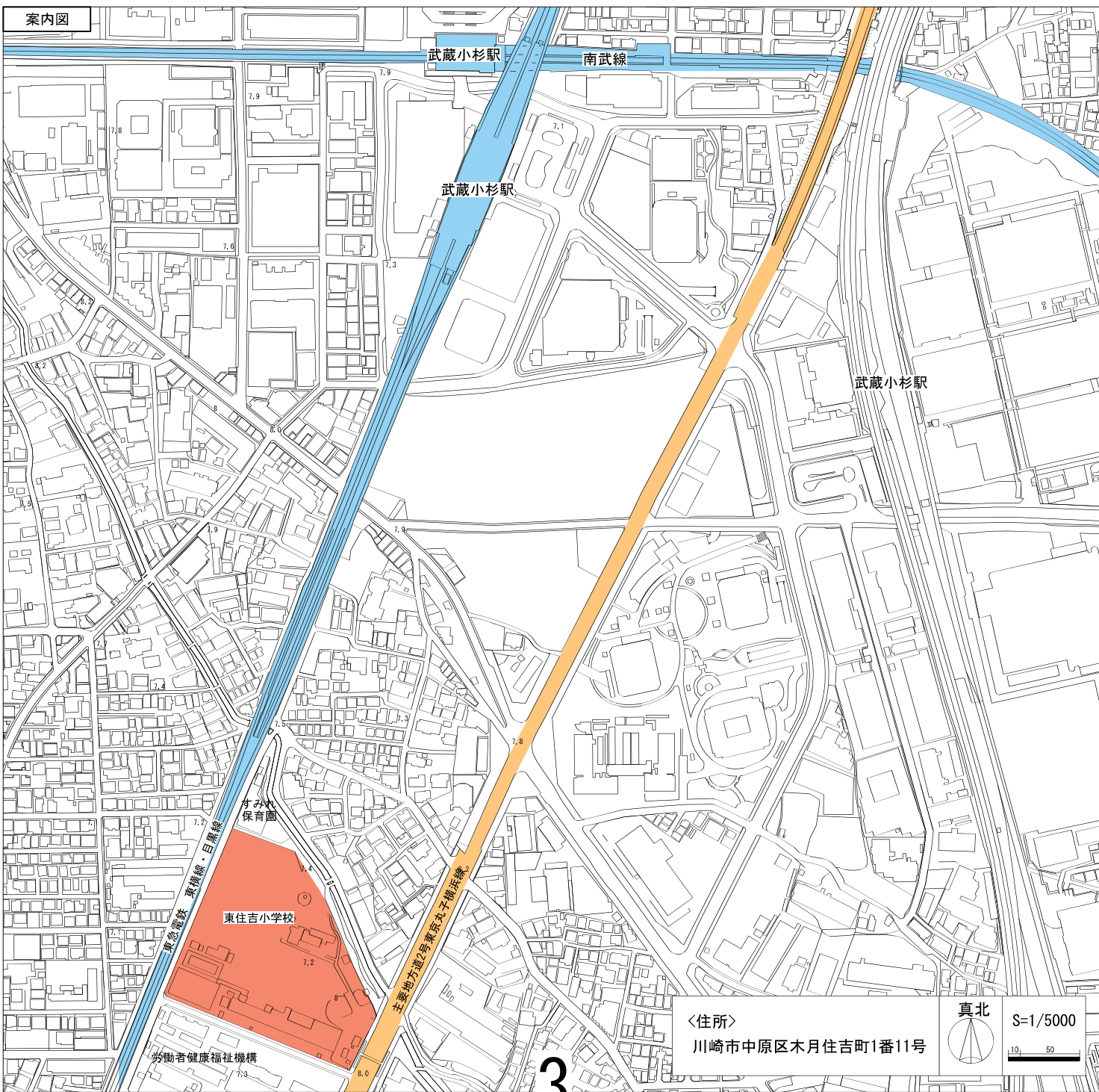
議案第169号

東住吉小学校校舎増築その他工事請負契約の締結について

令和元年11月20日  
教育委員会事務局

# 東住吉小学校校舎増築その他工事

1.	案内図	．．．	P3
2.	配置図	．．．	P4
3.	1階平面図	．．．	P5
4.	2階平面図	．．．	P6
5.	3階平面図	．．．	P7
6.	立面図	．．．	P8
7.	断面図	．．．	P9
8.	完成予想図	．．．	P10



案内図

武蔵小杉駅

南武線

武蔵小杉駅

武蔵小杉駅

すみれ保育園

東住吉小学校

労働者健康福祉機構

主要地方道2号東京丸子横浜線

東武線・目黒線

<住所>  
川崎市中原区木月住吉町1番11号



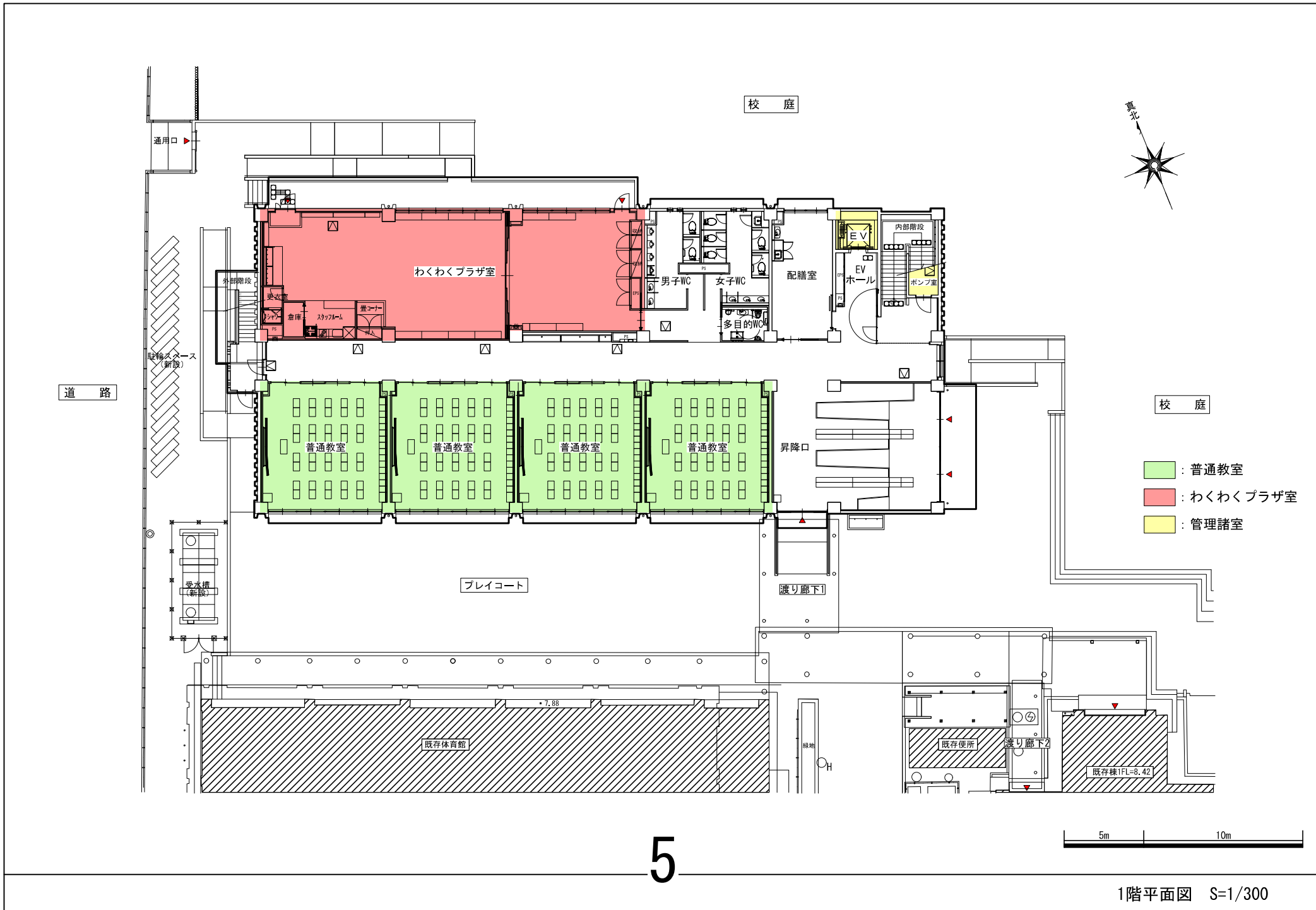
S=1/5000

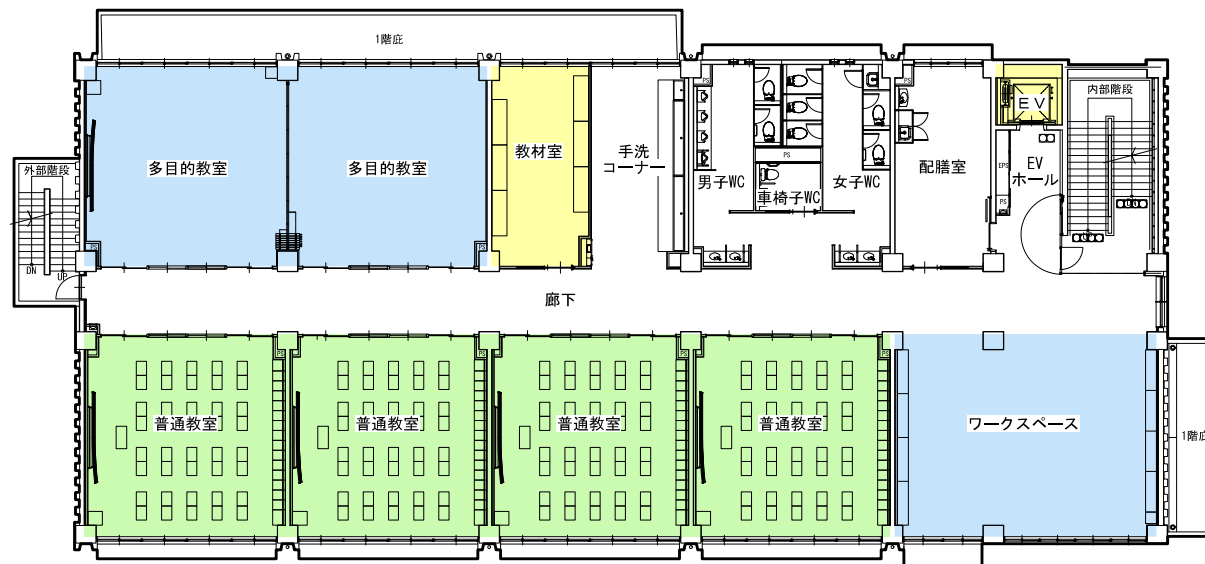


3

案内図



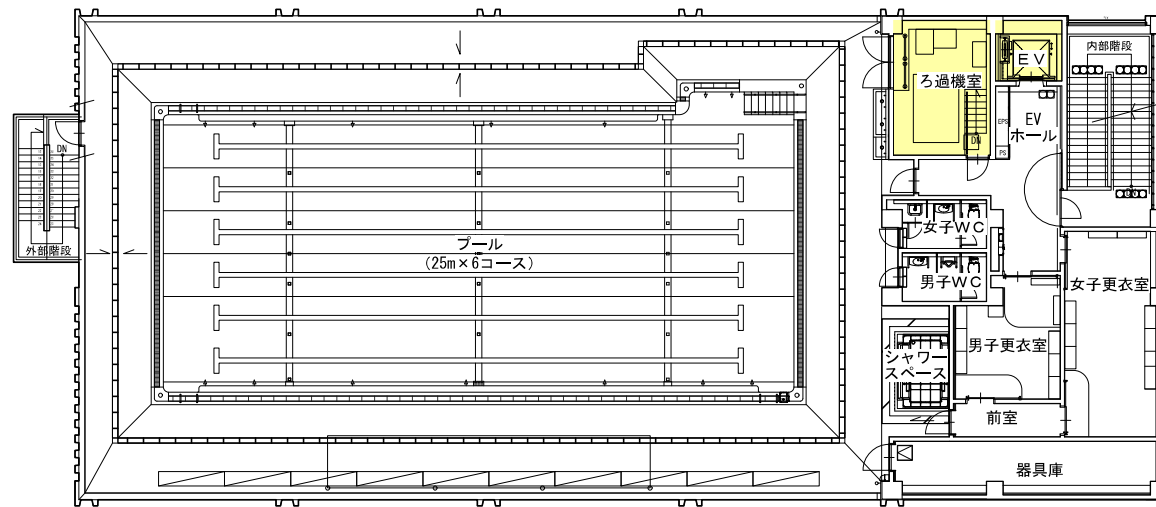




- : 普通教室
- : 特別教室
- : 管理諸室



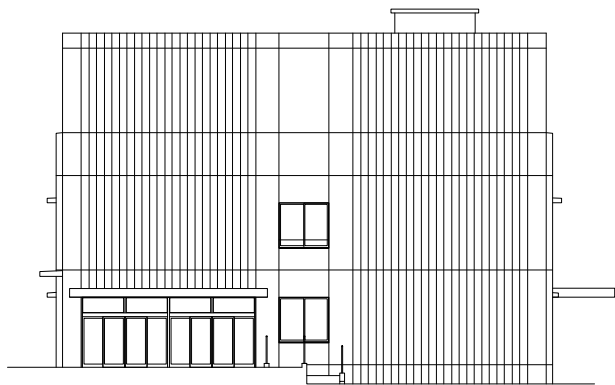
6



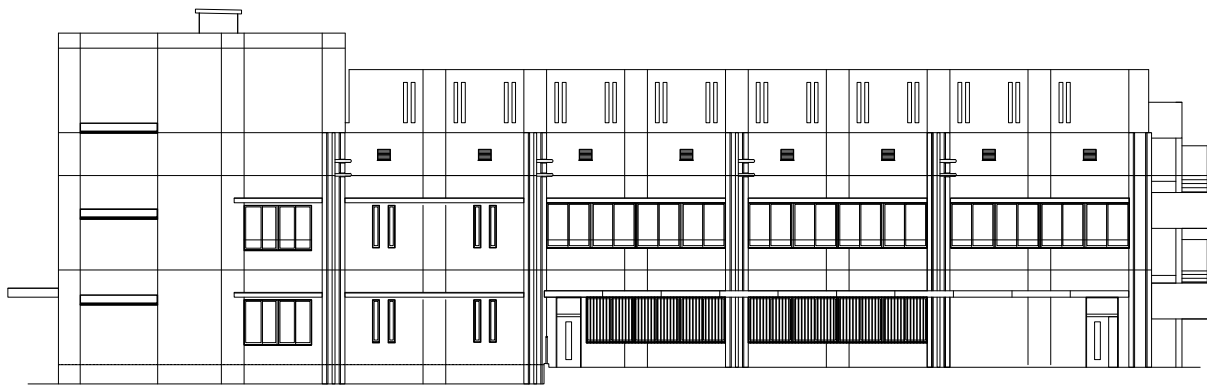
- : 普通教室
- : 特別教室
- : 管理諸室



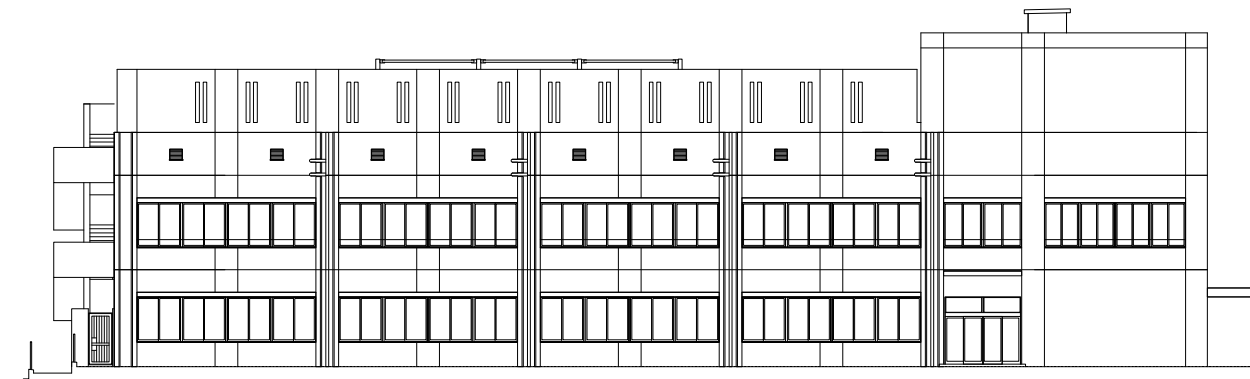
7



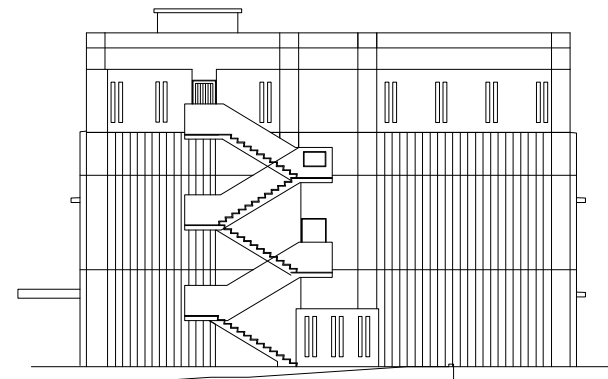
東立面图



北立面图



南立面图

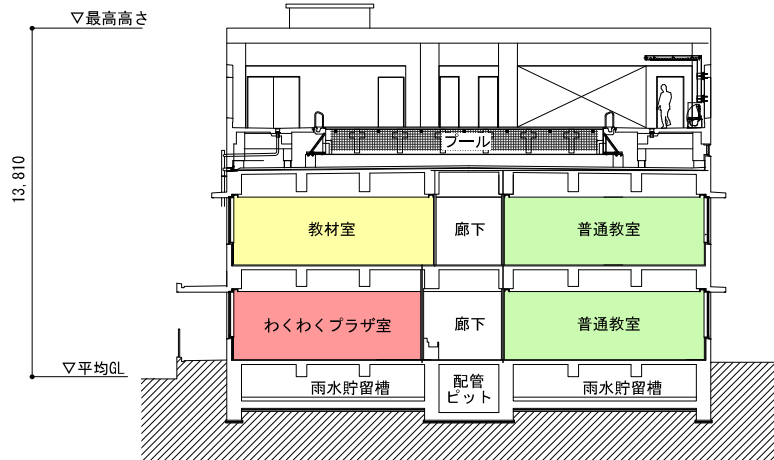


西立面图

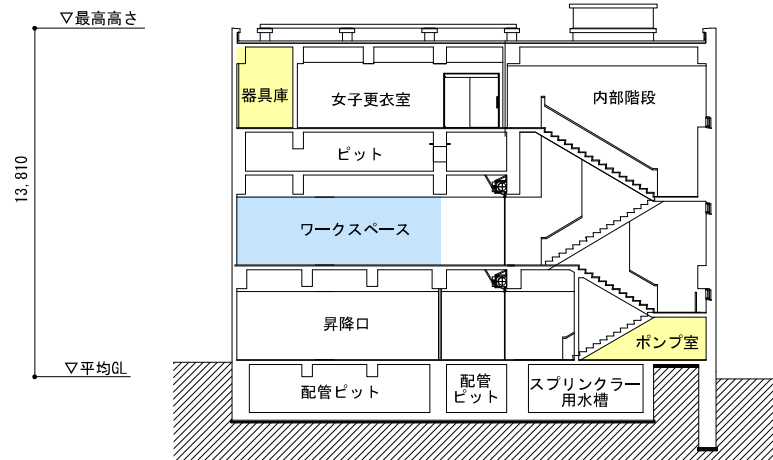
7.22



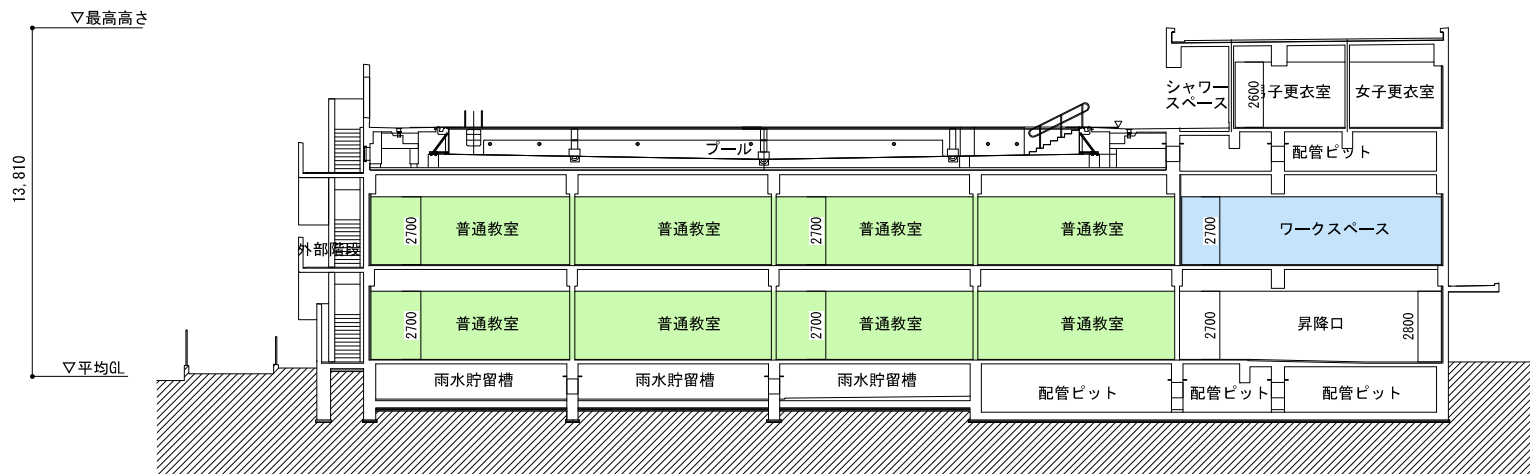




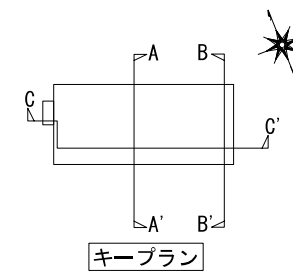
A-A' 断面図



B-B' 断面図



C-C' 断面図



キープラン

- : 普通教室
- : わくわくプラザ室
- : 管理諸室
- : 特別教室





10