

# 文教委員会資料

## 【所管理事務者の紹介及び事業概要の説明（教育委員会）】

資料1 教育委員会並びに教育委員会事務局の管理職及び担当業務 . . . 2

資料2 教育委員会及び教育委員会事務局機能図 . . . 8

令和2年4月9日  
教育委員会事務局

## 教育委員会

(令和2年4月1日現在)

補 職 名	氏 名	任期	現職
教育長	小田嶋 満	H31. 4. 1 ~R4. 3. 31	
教育委員 (教育長職務代理者)	岡田 弘	H30. 10. 1 ~R4. 9. 30	東京聖栄大学教授
教育委員	中村 香	H28. 10. 1 ~R2. 9. 30	玉川大学教授
教育委員	高橋 美里	H30. 4. 3 ~R4. 3. 31	
教育委員	岩切 貴乃	H31. 4. 1 ~R5. 3. 31	株式会社東芝 東芝未来科学館長
教育委員	石井 孝	R2. 4. 1 ~6. 3. 31	独立行政法人国際協力機構 安全管理部 兼 ガバナンス・平和構築部 安全対策技術顧問

## 教育委員会事務局の管理職及び担当業務

(令和2年4月1日現在)

補 職 名	氏 名	電話番号	担 当 業 務
教育次長	石井 宏之	50001	
担当理事・総務部長事務取扱	亀川 栄	50100	
教育政策室長	田中 一平	50200	
教育環境整備推進室長	水澤 邦紀	50400	
職員部長	石渡 一城	50500	
職員部担当部長 〔教職員人事・服務監察〕	堀川 芳夫	50600	
学校教育部長	森 有作	51100	
学校教育部担当部長 〔支援教育〕	星野 泰夫	51401	
健康給食推進室長	鈴木 徹	51200	
生涯学習部長	前田 明信	51500	
総合教育センター所長	市川 洋	844-3610	

補 職 名		氏 名	電話番号	担 当 業 務
総務部	庶務課長	榎本 英彦	50101	議会との連絡、予算決算の総括、職員の任免・定数配置等
	庶務課担当課長 〔法制・委員会〕	瀬川 裕	50102	教育委員会会議、条例・規則・規程等の立案審査、教育関係の争訟、学校事故等の賠償、情報公開等
	学事課長	藤田 智也	50701	就学事務、就学の奨励、奨学金、学校運営費の管理等
教育政策室	教育政策室担当課長 〔企画調整〕	二瓶 裕児	50201	教育施策の企画・立案・総合調整、広報広聴、調査及び基幹統計、学校の適正規模・適正配置等
	教育政策室担当課長 〔政策推進〕	添野 雅美	50231	キャリア在り方生き方教育の推進 かわさき共生＊共育プログラムの推進等
	教育政策室担当課長 〔区教育・事業調整〕	遠藤 英麿	50241	区における総合的な教育施策の推進
	教育政策室担当課長 〔人権・多文化共生教育〕	大野 恵美	50251	人権・多文化共生教育の推進
	教育政策室担当課長 〔働き方・仕事の進め方改革〕	小島 昌子	50261	働き方・仕事の進め方改革
教育環境整備推進室	教育環境整備推進室担当課長 〔施設マネジメント〕	新田 憲	50403	学校施設等の財産管理、施設整備保守管理、教育環境快適化事業、学校施設の営繕・保全等
	教育環境整備推進室担当課長 〔計画推進〕	古俣 和明	50404	国庫支出金・市債等財源対策、学校施設の新築、学校施設長期保全計画等
	教育環境整備推進室担当課長 〔施設整備調整〕	小田部 純子	50402	学校施設の増築・再生整備、調整
職員部	教職員企画課長	久保 慎太郎	51702	教職員人事施策の調整、調査及び企画立案、教職員の定数、学級編制、国庫負担金等
	教職員企画課担当課長 〔制度・調整〕	川合 健一	50602	職員の勤務条件、制度、職員団体等
	教職員人事課長	大島 直樹	50501	教職員の人事、服務等
	教職員人事課担当課長 〔教職員人事・服務監察〕	五十嵐 聡	50502	学校栄養職員・用務員・給食調理員等の人事、服務監察、教職員の資質向上、人事評価制度の運用等
	教職員人事課担当課長 〔教職員人事・服務監察〕	西田 寛	50503	小学校教員の人事、服務監察、教職員の資質向上、人事評価制度の運用等
	教職員人事課担当課長 〔教職員人事・服務監察〕	西 道生	50506	中学校教員の人事、服務監察、教職員の資質向上、人事評価制度の運用等
	教職員人事課担当課長 〔教職員人事・服務監察〕	山口 尚史	50505	高校教員の人事、服務監察、教職員の資質向上、人事評価制度の運用等
	教職員人事課担当課長 〔教職員人事・服務監察〕	渡辺 修宏	50504	養護教諭・学校事務職員、特別支援学校教員の人事、服務監察、教職員の資質向上、人事評価制度の運用等
	教職員人事課担当課長 〔教職員サービス・免許〕	重田 朋希	50531	教職員のサービス、免許等
	教職員人事課担当課長 〔人材育成・評価〕	矢澤 匡彦	51701	教職員の人材育成、評価等
	教職員人事課担当課長 〔教員採用〕	田中 克義	50507	教員の採用等
	給与厚生課長	矢島 吉朗	50601	職員の給与、安全衛生管理、公務災害、福利厚生、認定事務等
給与厚生課担当課長 〔健康管理〕	富澤 美奈子	55201	職員の健康管理	

補 職 名		氏 名	電話番号	担 当 業 務
学校教育部	指導課長	細見 勝典	51301	学校教育の指導、学校運営支援、特別支援教育等
	指導課担当課長 〔指導・調整〕	猫橋 則文	51302	学校運営支援、調査等
	指導課担当課長 〔指導・調整〕	濱野 雄功	50312	学校運営支援、調査等 ※教育政策室担当課長〔高校改革〕と併任
	指導課担当課長 〔支援教育企画・調整〕	武田 充功	51403	支援教育の企画・調整等
	指導課担当課長 〔支援学校〕	高山 深紀世	51408	特別支援学校、小中学校の特別支援学級における支援教育等
	指導課担当課長 〔小中高等学校支援教育〕	伊藤 琢也	51407	小中高等学校の通常級における支援教育等
	学校教育部担当課長 (川崎区・教育担当)	吉村 尚記	61850	区学校支援担当
	学校教育部担当課長 (幸区・教育担当)	南谷 隆行	62850	区学校支援担当
	学校教育部担当課長 (中原区・教育担当)	山川 佳美	63850	区学校支援担当
	学校教育部担当課長 (高津区・教育担当)	押田 春美	64870	区学校支援担当
	学校教育部担当課長 (宮前区・教育担当)	倉賀野 滋	65850	区学校支援担当
	学校教育部担当課長 (多摩区・教育担当)	小川 幸	66850	区学校支援担当
	学校教育部担当課長 (麻生区・教育担当)	中村 隆英	67705	区学校支援担当
	健康教育課長	日笠 健二	51201	学校保健、学校体育、学校安全等
	健康教育課担当課長 〔学校安全〕	豎月 基	51203	学校安全等
健康給食推進室	健康給食推進室担当課長 〔企画・会計〕	末木 琢郎	51205	学校給食センターの運営に係る企画・事業推進、学校給食費公会計化の推進
	健康給食推進室担当課長 〔学校給食〕	大塚 裕司	51202	学校給食の実施に係る企画・事業推進
	健康給食推進室担当課長 〔食育推進〕	北村 恵子	51204	学校給食の実施に係る食育推進等
	南部学校給食センター所長	阿部 信一	223-7881	南部学校給食センターの管理運営等
	中部学校給食センター所長	若尾 弘	201-1008	中部学校給食センターの管理運営等
	北部学校給食センター所長	小林 栄一	322-9911	北部学校給食センターの管理運営等
生涯学習部	生涯学習推進課長	箱島 弘一	51501	生涯学習施策の企画立案・推進、社会教育委員会議、学校施設の有効活用、地域の寺子屋事業の推進等
	生涯学習推進課担当課長 〔社会教育施設整備担当〕	宮川 匡之	51531	社会教育施設の整備等
	文化財課長	服部 隆博	51601	文化財の調査・保護、活用、文化財審議会、博物館施設の調整、地名資料室の運営等
	文化財課担当課長 〔収蔵品(考古系)修復調整担当〕	阿波 賢一郎	27702	市民ミュージアムの被災した収蔵品(考古学)の修理調整等

補 職 名	氏 名	電話番号	担 当 業 務
生涯学習部	川崎図書館長	和田 牧子	200-7011 館の管理運営等
	幸図書館長	田中 勝彦	541-3915 館の管理運営等
	中原図書館長	小島 久和	722-4932 館の管理運営、図書館オンラインシステム等
	高津図書館長	土屋 昌司	822-2413 館の管理運営等
	宮前図書館長	岡野 正志	888-3918 館の管理運営等
	多摩図書館長	横田 直行	935-3400 館の管理運営等
	麻生図書館長	澁谷 桂子	951-1305 館の管理運営等
	日本民家園長	澁谷 卓男	922-2181 園の管理運営、資料収集及び調査研究等
	青少年科学館長	五十嵐 豊和	922-4731 館の管理運営、資料収集及び調査研究等
総合教育センター	総務室長	岩城 美由紀	844-3600 総合教育センターの文書管理、連絡調整、広報に関すること。施設の維持管理等
	カリキュラムセンター室長	辰口 直美	844-3720 カリキュラムの開発、教育課題に係る調査研究、研修の全体総括等
	カリキュラムセンター担当課長	宮嶋 俊哲	844-3730 研究の全体総括、学校教育部等との連絡調整
	情報・視聴覚センター室長	栃木 達也	844-3710 情報教育に係る調査研究、指導助言、研修に関すること、情報機器整備、ネットワークシステムに関すること等
	特別支援教育センター室長	宮川 淳子	844-3740 特別支援教育に係る調査研究、指導助言、研修に関すること、教育相談、就学・入級相談等
	教育相談センター室長	小林 格	844-3752 教育相談に関すること、教育相談に係る調査研究、指導助言、研修に関すること、適応指導教室の運営等

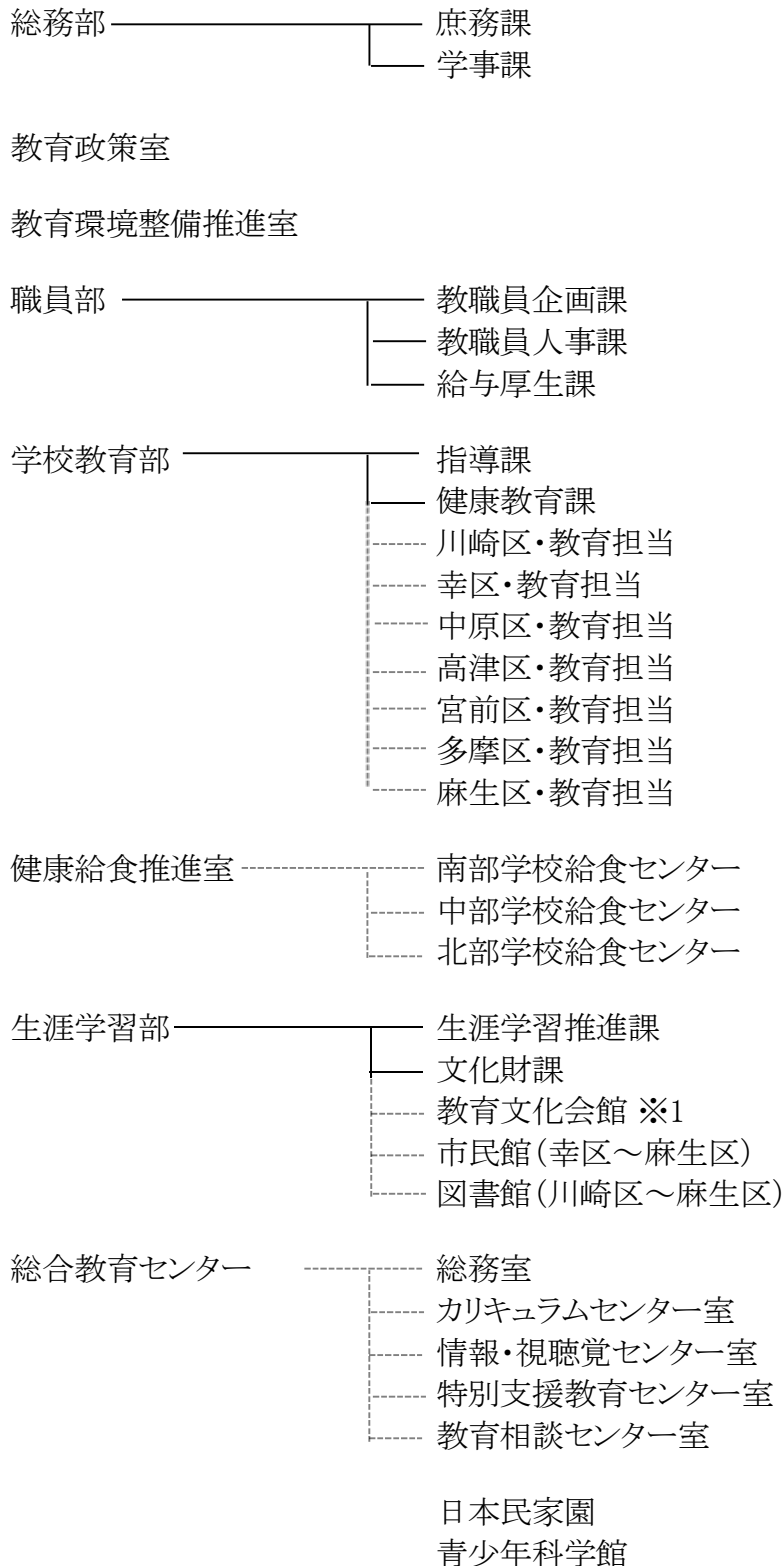
○議会・文教委員会 担当

総務部	庶務課長	榎本 英彦	50101	
	庶務課担当係長 〔調査・委員会〕	長谷山 大介	50121	
	庶務課 〔調査・委員会〕	丹下 隆生	50121	

教育委員会事務局：明治安田生命ビル2F・3F・4F・5F・10F

# 教育委員会事務局の組織図

(令和2年4月1日現在)



## 川崎市立学校校数 (令和2年4月1日現在)

	川崎区	幸 区	中原区	高津区	宮前区	多摩区	麻生区	全 市
小学校	20	13	19	15	17	14	16	114校
中学校	11	5	8	5	8	7	8	52校
高等学校(全日制)	1	2	1	1				5校
高等学校(定時制)	(1)	(1)	(1)	(1)				(4校)
特別支援学校	2		1	1				4校
合 計	34校	20校	29校	22校	25校	21校	24校	175校

※田島支援学校桜校(田島支援学校分校・川崎区)を含む。

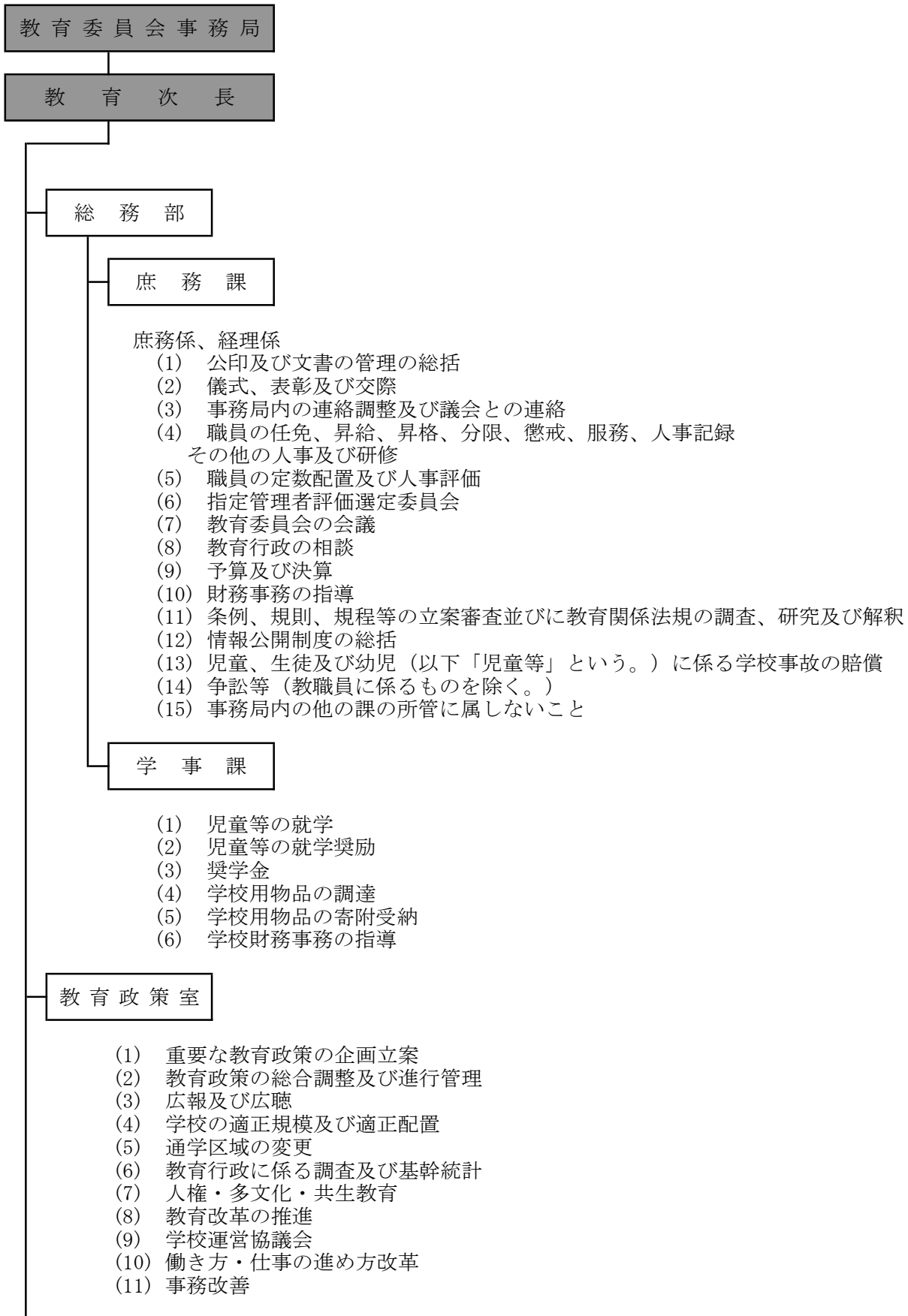
## 教育委員会事務局所管の財団法人 (令和2年4月1日現在)

一般財団法人 川崎市立学校教職員互助会

公益財団法人 川崎市学校給食会

公益財団法人 川崎市生涯学習財団

## 【教育委員会及び教育委員会事務局機能図】





## 教育環境整備推進室

- (1) 学校施設の国庫支出金、起債等
- (2) 学校施設の設置及び廃止
- (3) 通学区域の設定
- (4) 学校施設の新築及び増改築
- (5) 教育施設(川崎市地方教育行政の組織及び運営に関する法律に基づく職務権限の特例に関する条例(平成21年川崎市条例第47号)により、市長が管理し、及び執行する施設を除く。以下同じ。)の新たな事業手法の導入による新築及び増改築
- (6) 学校施設の用地の取得
- (7) 教育財産の管理の総括
- (8) 学校施設の保全及び管理に係る業務の委託
- (9) 学校施設の新築及び増改築に伴う物品の調達
- (10) 教育施設の目的外使用許可
- (11) 学校施設の寄附受納
- (12) 学校施設及び学校設備の営繕
- (13) 教育施設整備に係る技術指導

## 職員部

### 教職員企画課

- (1) 教職員の人事施策に係る調整、調査及び企画立案
- (2) 教職員の定数
- (3) 学級編制
- (4) 教職員の給与等の国庫負担金等
- (5) 職員団体等
- (6) 職員及び教職員(以下「職員等」という。)の給与、勤務時間その他の勤務条件

### 教職員人事課

- (1) 教職員の任免、昇給、昇格、分限、懲戒、服務、人事記録その他の人事及び研修
- (2) 教職員の配置及び人事評価
- (3) 教職員に係る争訟
- (4) 教職員の選考
- (5) 教育職員免許

### 給与厚生課

- (1) 職員等の給与の支給
- (2) 職員等の被服貸与
- (3) 一般財団法人川崎市立学校教職員互助会
- (4) 公立学校共済組合との連絡調整
- (5) 職員等の安全衛生管理及び公務災害補償
- (6) 職員等の旅費の認定
- (7) 職員等の福利厚生
- (8) 職員等の健康管理

## 学校教育部

### 指導課

指導事務係、支援教育係

- (1) 学校の教育に係る調査及び企画立案
- (2) 学校の運営
- (3) 学校の教育課程の編成
- (4) 学校の教科用図書その他教材の取扱い
- (5) 教科用図書選定審議会
- (6) 学校等の学習指導及び児童等の指導
- (7) いじめ防止対策連絡協議会等
- (8) 支援教育（特別支援教育を含む。）
- (9) 学校及び特別支援教育に係る教育研究団体の教育活動の振興
- (10) 総合教育センターとの連絡調整

### 健康教育課

学校保健・体育係

- (1) 保健教育及び安全教育に係る調査及び企画立案
- (2) 児童等の保健衛生
- (3) 学校の環境衛生
- (4) 児童等の通学等に係る安全対策
- (5) 学校医、学校歯科医及び学校薬剤師との連絡調整
- (6) 学校保健会
- (7) 独立行政法人日本スポーツ振興センター所管の災害補償給付
- (8) 学校体育
- (9) 学校体育に係る教育研究団体の教育活動の振興

### 区・教育担当（川崎～麻生）

- (1) 学校と地域の連携の強化及び推進
- (2) 学校運営の支援

## 健康給食推進室

- (1) 学校給食
- (2) 学校給食を活用した食育の推進
- (3) 学校給食センター
- (4) 公益財団法人川崎市学校給食会

### 学校給食センター〔第2類〕

南部・中部・北部

- (1) センターの衛生管理
- (2) 施設及び設備の維持管理
- (3) 学校給食の配送
- (4) 給食物資の検収及び保管
- (5) 調理業務
- (6) 献立作成
- (7) 食品衛生
- (8) 食物アレルギーに係る相談等
- (9) 実施学校の食育指導
- (10) その他センターの運営

生涯学習部

生涯学習推進課

企画係、振興係

- (1) 生涯学習の調査及び企画立案
- (2) 生涯学習の推進体制の整備
- (3) 生涯学習に係る職員の研修
- (4) 社会教育委員
- (5) 青少年教育及び成人教育
- (6) 社会教育関係団体（青少年団体、文化団体、スポーツ関係団体及びレクリエーション関係団体を除く。）
- (7) 公益財団法人川崎市生涯学習財団
- (8) 図書館
- (9) 教育文化会館及び市民館相互間の連絡調整
- (10) 大ホール等の優先申請利用調整会議
- (11) 青少年教育施設の総括
- (12) 有馬・野川生涯学習支援施設の総括
- (13) 学校施設の有効活用
- (14) 特別開放施設

文化財課

- (1) 文化財の調査、資料の収集、保存及び活用
- (2) 文化財審議会
- (3) 橘樹官衙遺跡群調査整備委員会
- (4) 文化財関係団体
- (5) 地名資料の収集及び活用
- (6) 日本民家園及び青少年科学館
- (7) 博物館の登録等

教育文化会館〔第2類〕

- (1) 区の生涯学習及び社会教育に係る区役所との連絡調整

教育文化会館分館〔第3類〕

大師・田島

- (1) 区の生涯学習及び社会教育に係る区役所との連絡調整

市民館〔第2類〕

幸・中原・高津・宮前・多摩・麻生

- (1) 区の生涯学習及び社会教育に係る区役所との連絡調整

市民館分館〔第3類〕

日吉（幸）・橘（高津）・菅生（宮前）・岡上（麻生）

- (1) 区の生涯学習及び社会教育に係る区役所との連絡調整

図書館 [第2類]

- 川崎・幸・中原・高津・宮前・多摩・麻生  
庶務係（中原図書館に限る。）、利用サービス係（中原図書館に限る。）、  
資料調査係（中原図書館に限る。）
- (1) 館の施設及び設備の維持管理（川崎図書館、中原図書館及び高津図書館に限る。）
  - (2) 館の市税外収入
  - (3) 資料及び情報の収集、保存及び提供、講演等の開演その他の奉仕活動
  - (4) 自動車文庫の運営（宮前図書館に限る。）
  - (5) 図書館オンライン・システムの管理及び運営（中原図書館に限る。）
  - (6) 他の図書館その他の関係機関との協力
  - (7) 川崎市社会教育委員会議図書館専門部会（中原図書館に限る。）
  - (8) 図書館相互間の連絡調整（中原図書館に限る。）

図書館分館 [第3類]

- 大師（川崎）・田島（川崎）・日吉（幸）・橘（高津）・柿生（麻生）
- (1) 館の施設及び設備の維持管理（柿生分館に限る。）
  - (2) 館の市税外収入
  - (3) 資料及び情報の収集、保存及び提供その他の奉仕活動
  - (4) 他の図書館その他の関係機関との協力

総合教育センター [第1類]

総務室

- (1) 総合教育センターの公印及び文書の管理
- (2) 総合教育センター内の連絡調整
- (3) 総合教育センターの施設及び設備の維持管理
- (4) 総合教育センターの広報
- (5) 運営委員会
- (6) 各種団体、教育機関等との事務連絡
- (7) 教育会館、塚越相談室及びゆうゆう広場の維持管理
- (8) その他他の所管に属しないこと

カリキュラムセンター

- (1) 学校教育におけるカリキュラムの開発（以下「カリキュラム開発」という。）に係る調査研究
- (2) 学校教育における各教科、道徳、小学校外国語活動、総合的な学習の時間及び特別活動（以下「各教科等」という。）に係る調査研究
- (3) 学校教育における教育経営、児童生徒指導等の教育課題（以下「教育課題」という。）に係る調査研究
- (4) カリキュラム開発、各教科等及び教育課題に係る指導助言及び研修
- (5) 研究及び研修の総括
- (6) 研究紀要の発行及び研究報告会の開催等
- (7) 副読本の作成
- (8) 外国語指導助手配置事業
- (9) 海外帰国児童生徒及び外国人児童生徒に係る教育相談、日本語教育等
- (10) 教職員の資質向上及び指導改善研修

情報・視聴覚センター

- (1) 情報教育に係る調査研究
- (2) 視聴覚教育に係る調査研究
- (3) 情報教育及び視聴覚教育に係る指導助言及び研修
- (4) 市立学校及び総合教育センターの情報機器整備
- (5) 市立学校コンピュータネットワークシステム
- (6) 視聴覚教材の収集及び開発
- (7) 視聴覚機材教材の貸出し、利用相談及び普及

特別支援教育センター

- (1) 特別支援教育に係る調査研究
- (2) 特別支援教育に係る指導助言及び研修
- (3) 特別支援教育に係る教育相談
- (4) 障害のある児童生徒等に係る就学の相談等
- (5) 障害のある生徒に係る職業能力適性評価等

教育相談センター

- (1) 教育相談
- (2) 適応指導教室の運営、相談指導学級との運営協力及び自然体験等の活動事業
- (3) 教育相談に係る調査研究
- (4) 教育相談に係る指導助言及び研修

日本民家園 [第2類]

- (1) 園の施設及び設備の維持管理
- (2) 園の市税外収入
- (3) 古民家の復原、保存等
- (4) 古民家等に係る調査研究
- (5) 研究報告その他の資料の刊行
- (6) 古民家等に関する講演会、研究会等の開催
- (8) 川崎市社会教育委員会議日本民家園専門部会

青少年科学館 [第2類]

- (1) 館の施設及び設備の維持管理
- (2) 館の市税外収入
- (3) プラネタリウムの投影
- (4) 科学に関する調査研究並びに資料等の収集、保管及び展示
- (5) 科学に関する実験、実習等の指導
- (6) 科学に関する講演会、研究会等の開催
- (7) 学校その他社会教育機関等の行う教育、研究等の援助
- (8) 川崎市社会教育委員会議青少年科学館専門部会

小学校 114校

中学校 52校

高等学校 川崎・幸・川崎総合科学・橘・高津

特別支援学校 豊・中央支援・田島支援・田島支援桜校