

令和2年5月28日文教委 所管事務の調査（報告）

「新しい宮前市民館・図書館基本計画（案）」

資料1「新しい宮前市民館・図書館基本計画（案）【概要版】」の5頁

「3（2）ア 現市民館の主なスペースの利用状況と検討の方向性」

「○ホールスペース（ホール）」

図「利用人数別利用割合（リハーサル・健康診断除く）」について（補足説明）

宮前市民館のホールにおける601人以上利用の利用コマ数及び総利用コマ数に対する割合は次のとおりです。

事項	利用コマ数
601人以上利用の利用コマ（リハーサル・健康診断除く）	95
総利用コマ（リハーサル・健康診断除く）	398

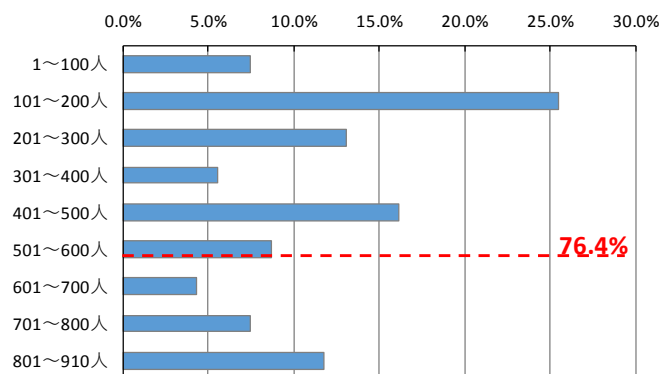
○総利用コマ数に対する割合： $95 / 398 = 23.8\%$

※利用コマ数は、平成31(2019)年1月～令和元(2019)年12月の実績

※1日の利用コマ（時間帯区分）は、①午前（9時～11時30分）、②午後（12時30分～16時30分）、③夜間（17時30分～21時）の3区分

（参考）

利用人数別利用割合（リハーサル・健康診断除く）



資料1「新しい宮前市民館・図書館基本計画（案）【概要版】」の5頁抜粋

なお、宮前市民館のホールにおける601人以上利用の利用件数及び総利用件数に対する割合は次のとおりです。

事項	利用件数
601人以上利用の利用件数（リハーサル・健康診断除く）	38
総利用件数（リハーサル・健康診断除く）	161

○総利用件数に対する割合： $38 / 161 = 23.6\%$

※利用件数は、平成31(2019)年1月～令和元(2019)年12月の実績

※1日の利用コマ（時間帯区分）は、①午前（9時～11時30分）、②午後（12時30分～16時30分）、③夜間（17時30分～21時）の3区分としていますが、本集計では、複数の利用コマでの利用につきましても活動の連続性を捉え、件数集計としています。