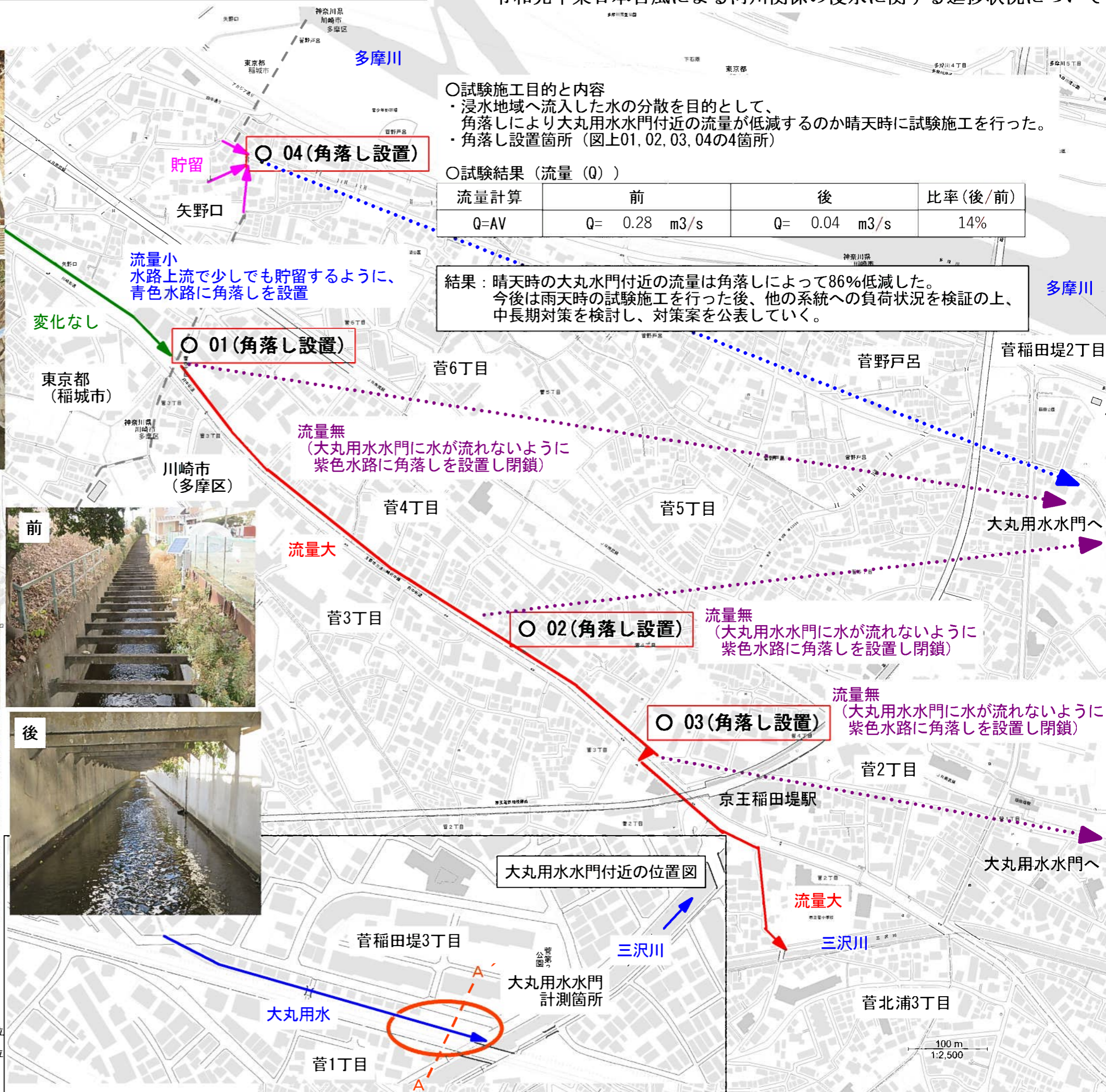
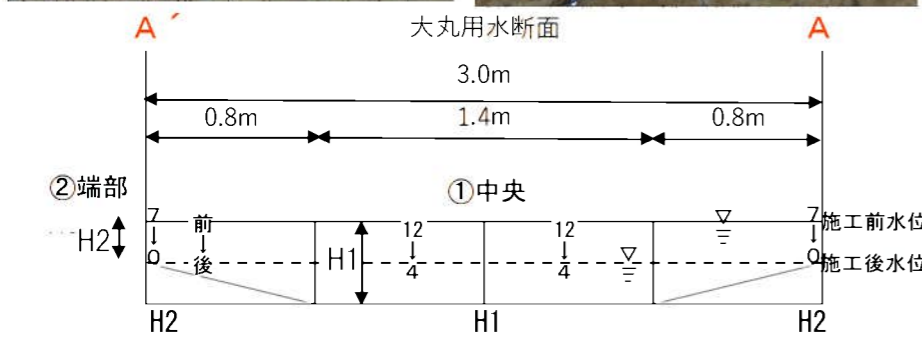
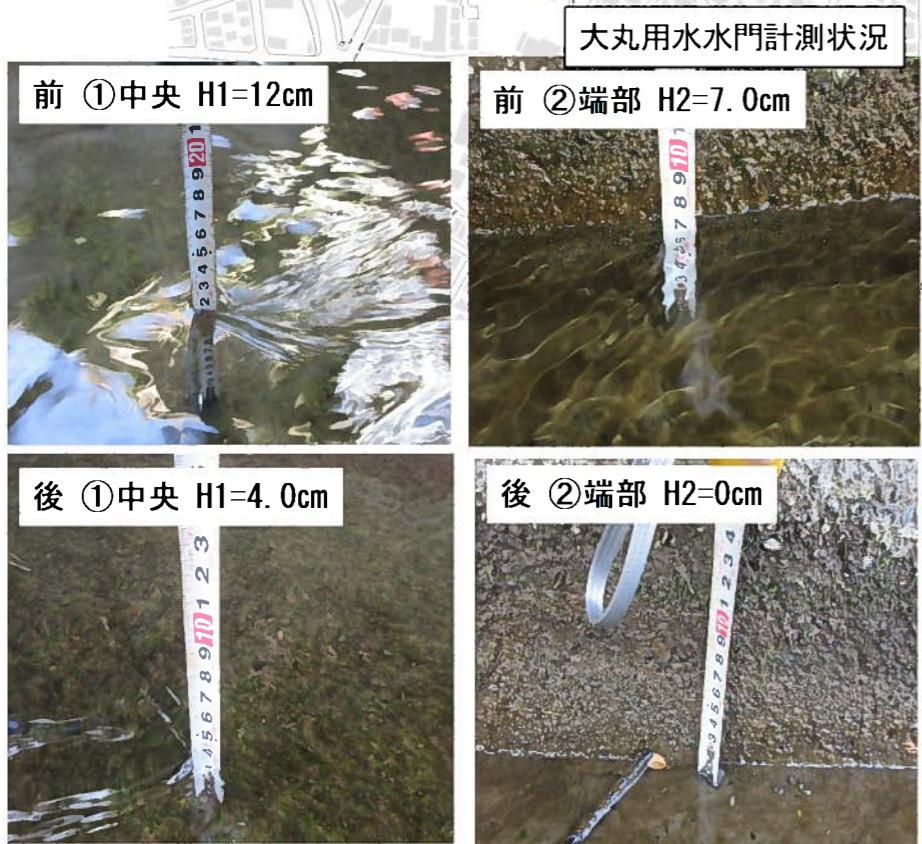


# 大丸用水 分水試験実施状況 (令和3年1月8日【晴天時】実施)

令和3年2月12日まちづくり委員会 追加資料  
令和元年東日本台風による河川関係の浸水に関する進捗状況について



角落し設置状況



- 試験施工目的と内容
  - ・浸水地域へ流入した水の分散を目的として、角落しにより大丸用水水門付近の流量が低減するのかが晴天時に試験施工を行った。
  - ・角落し設置箇所 (図上01, 02, 03, 04の4箇所)

○試験結果 (流量 (Q))

流量計算	前	後	比率(後/前)
Q=AV	Q= 0.28 m <sup>3</sup> /s	Q= 0.04 m <sup>3</sup> /s	14%

結果：晴天時の大丸水門付近の流量は角落しによって86%低減した。  
今後は雨天時の試験施工を行った後、他の系統への負荷状況を検証の上、  
中長期対策を検討し、対策案を公表していく。