

令和2年7月17日

## 所管事務の調査（視察）

令和元年東日本台風による排水樋管周辺地域における浸水に関する短期対策について

### 資料

- ・ 視察行程表
- ・ 排水ポンプ車について（資料1）
- ・ 等々力緑地の短期的な浸水対策について（資料2）
- ・ 山王排水樋管の短期対策の実施について（資料3）
- ・ 樋管 全体監視画面について（資料4）

## 環境委員会排水樋管ゲート視察行程表

日 時: 令和2年7月17日(金)

視察場所: 等々力水処理センター、中部下水道事務所、山王排水樋管ゲート

### ◆行程スケジュール

時 間		場所 (内容)	視察内容(時間)	説明場所	グループ
10時00分	(着)	等々力水処理センター (排水ポンプ車)	①3階会議室での説明内容(10分) ・本日の行程確認 ・説明者紹介 ・排水ポンプ車の説明(5分) ・等々力緑地浸水短期対策の説明(5分)	①3階会議室 ⇒②ロビー前	-
10時25分	(発)		※トイレ休憩(5分)  ②ロビー前での説明(10分) ・排水ポンプ車の説明(10分)		
↓(10分)		移動			
10時35分	(着)	中部下水道事務所 (中央監視設備)	①事務所1Fでの説明内容(15分) ・設備の概要説明(5分) ・山王排水樋管ゲートの遠方操作説明(5分) (電動操作) ・監視画面説明(5分)	①事務所1F	-
10時50分	(発)				
↓(15分)		移動			
11時05分	(着)	山王排水樋管 (現場視察)	①堤防中段での説明内容(5分) ・工事箇所視察及び設備の概要説明(5分)	①堤防中段	-
			②現場操作盤設置箇所での説明内容(5分) ・現場操作盤での開閉操作説明(5分)	②現場操作盤 設置箇所 ⇒③堤防下橋	A
11時30分	(発)		③堤防下橋での説明内容(5分) ・外水位計、開閉操作の確認(5分)	③堤防下橋 ⇒②現場操作盤 設置箇所	B
↓		移動			
解散			-		

# 排水ポンプ車について

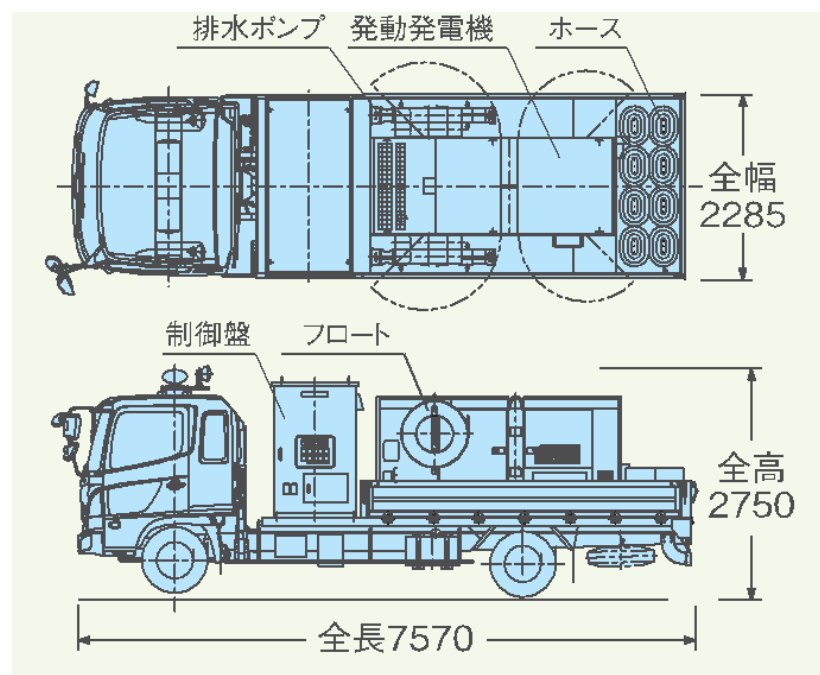
令和2年7月17日  
環境委員会現地視察資料

## ○排水ポンプ車概要

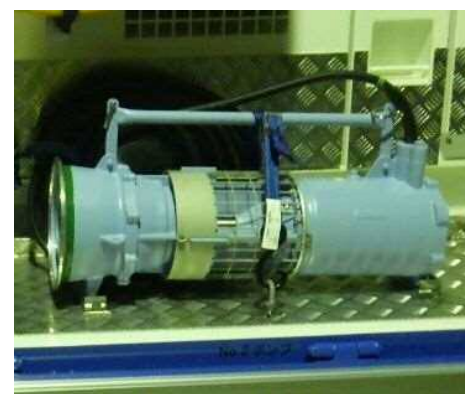
- ・導入台数 : 4 台
- ・車両規格 : 8 t 車積載型  
(4tロングボディトラック・総重量8t未満)
- ・排水能力 : 30m<sup>3</sup>/min/10mh
- ・積載ポンプ : 車両1台あたり4台 (7.5m<sup>3</sup>ポンプ×4台)
- ・排水ホース : 口径200mm
- ・必要免許 : 中型免許証 (8t未満)



排水ポンプ車



排水ポンプ車外形図

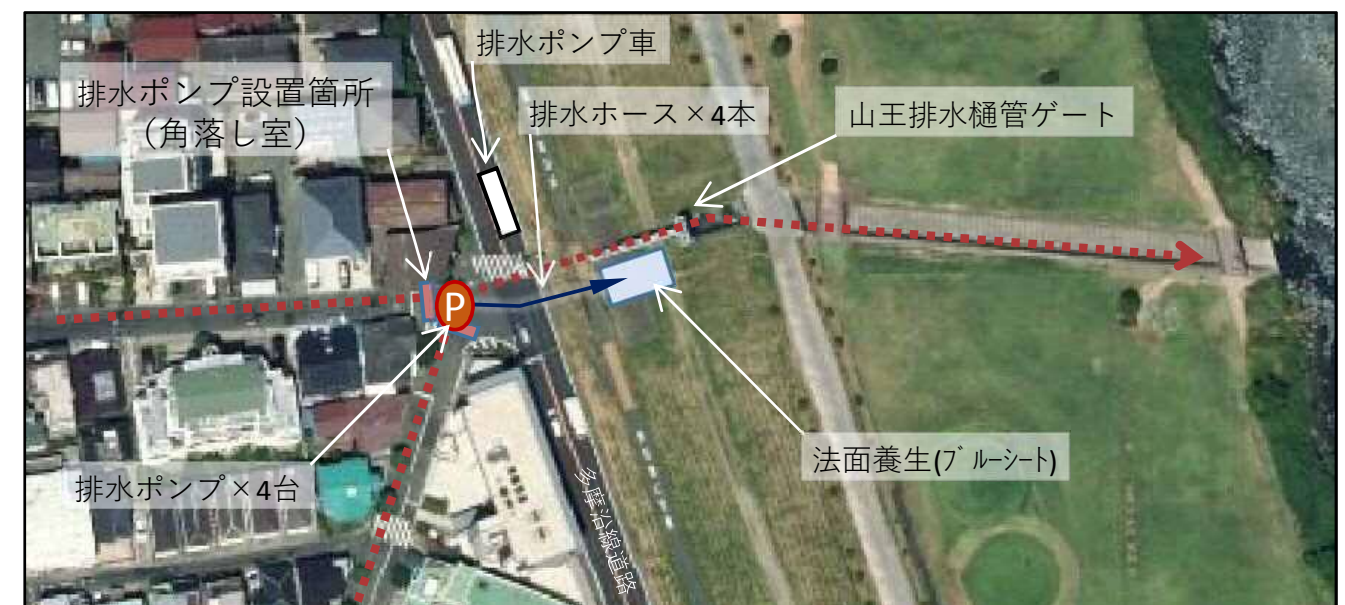


排水ポンプ



排水ホース

## ○排水ポンプ車想定配置図 (山王)





## 等々力緑地の短期的な浸水対策について

令和元年東日本台風による浸水被害を受け、等々力緑地においては本年4月の調査報告を踏まえ、関係局区が連携し、以下の取組を実施する。

### ○関係局区による庁内連絡会の設置

- ・等々力緑地の浸水対策の検討や訓練の企画、実施などを目的に会議を開催
- ・市民文化局、建設緑政局、中原区役所、上下水道局の関係課で構成
- ・これまで2回の会議を開催し、今後も適宜、開催予定

### ○短期的な浸水対策

	対策	方法	役割分担
対策①	ミュージアムへの浸水防除	土のう設置	市民文化局
対策②	補助競技場への導水	L型擁壁の一部を開口	中原区役所
対策③	釣り池への導水	下水から水路へ接続	中原区役所
対策④	アリーナへの浸水防除	止水板の設置 (ボックスウォール)	市民文化局
	運動広場への導水		中原区役所
対策⑤	釣り池の水位低下	排水ポンプ車で排水	上下水道局

### ○関係局区が連携した訓練の実施

- ・6月30日「等々力緑地図上訓練」  
＝令和元年東日本台風と同様の事象を想定した情報伝達訓練
- ・8月上旬「浸水対策実地訓練」  
＝緑地内の施設の浸水対策および導水対策の実地訓練

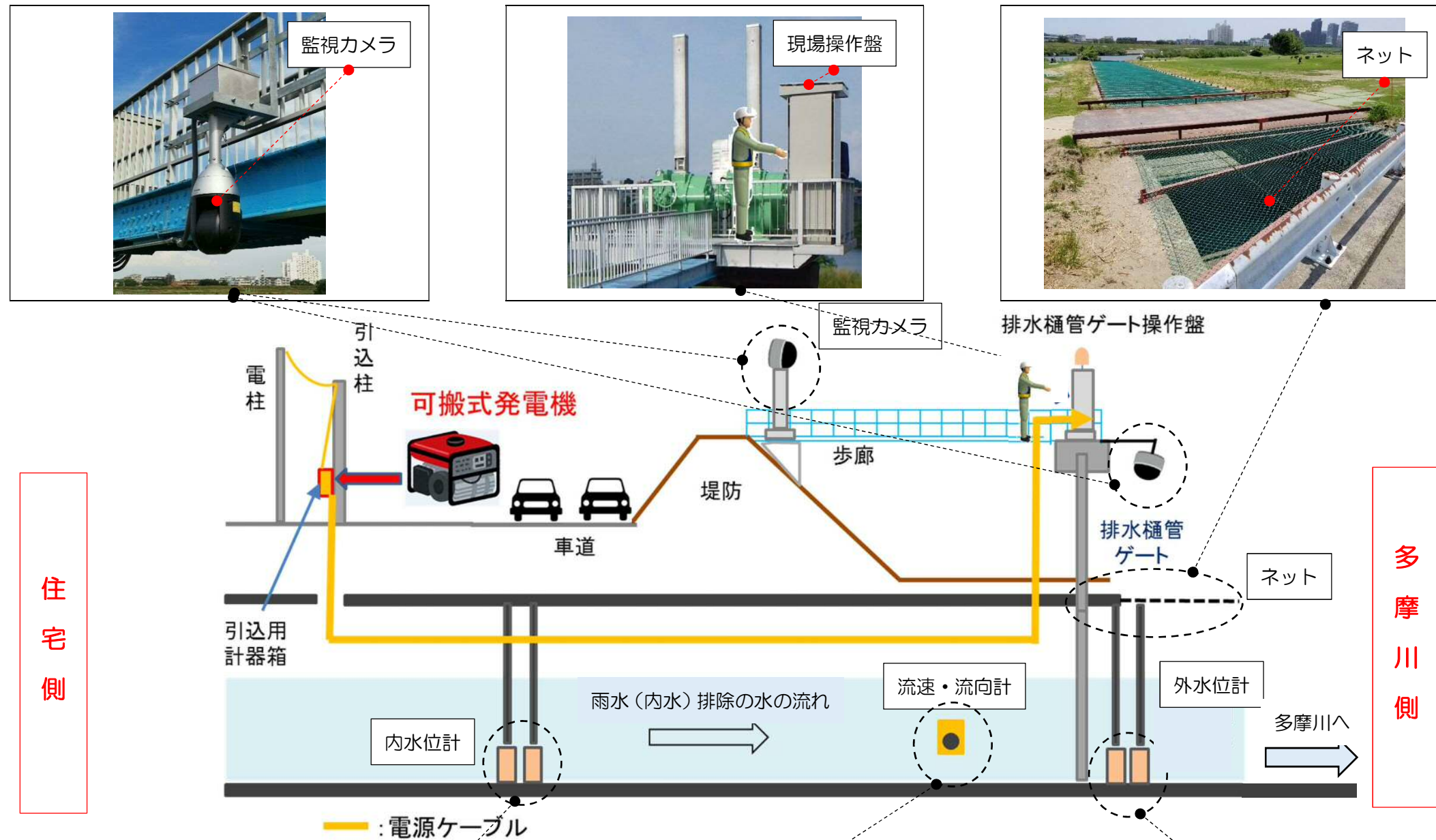
### 【等々力緑地の短期的な浸水対策図】





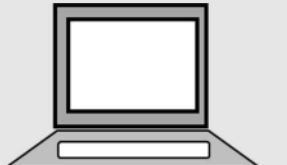
## 山王排水樋管の短期対策の実施について

## 排水樋管ゲート



## 遠方

## 監視及び操作

中部下水道事務所  
主管理(昼間・警戒体制中の  
監視・操作)

## 緊急時に連携

## 監視

加瀬水処理センター



(夜間監視・24 時間体制)

本庁舎



(昼間・警戒体制中の監視)

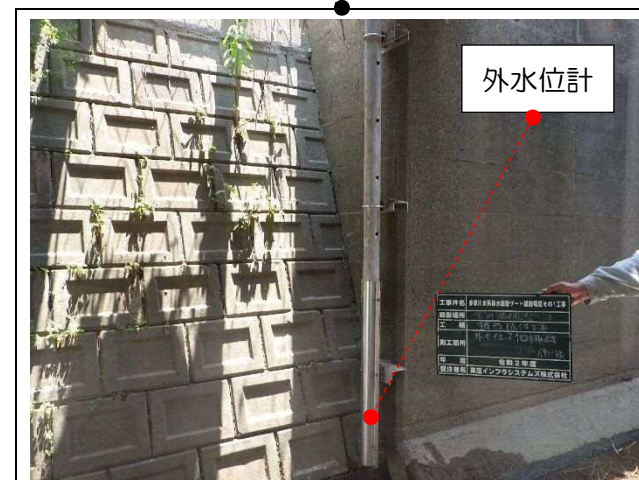
等々力水処理センター

(中部下水道事務所からの  
連絡により操作可能)

(夜間監視・24 時間体制)

ゲートの  
開閉操作樋管ゲート  
周辺データ

- ゲートの開閉
- 監視カメラの画像
- 水位
- 流速及び流向



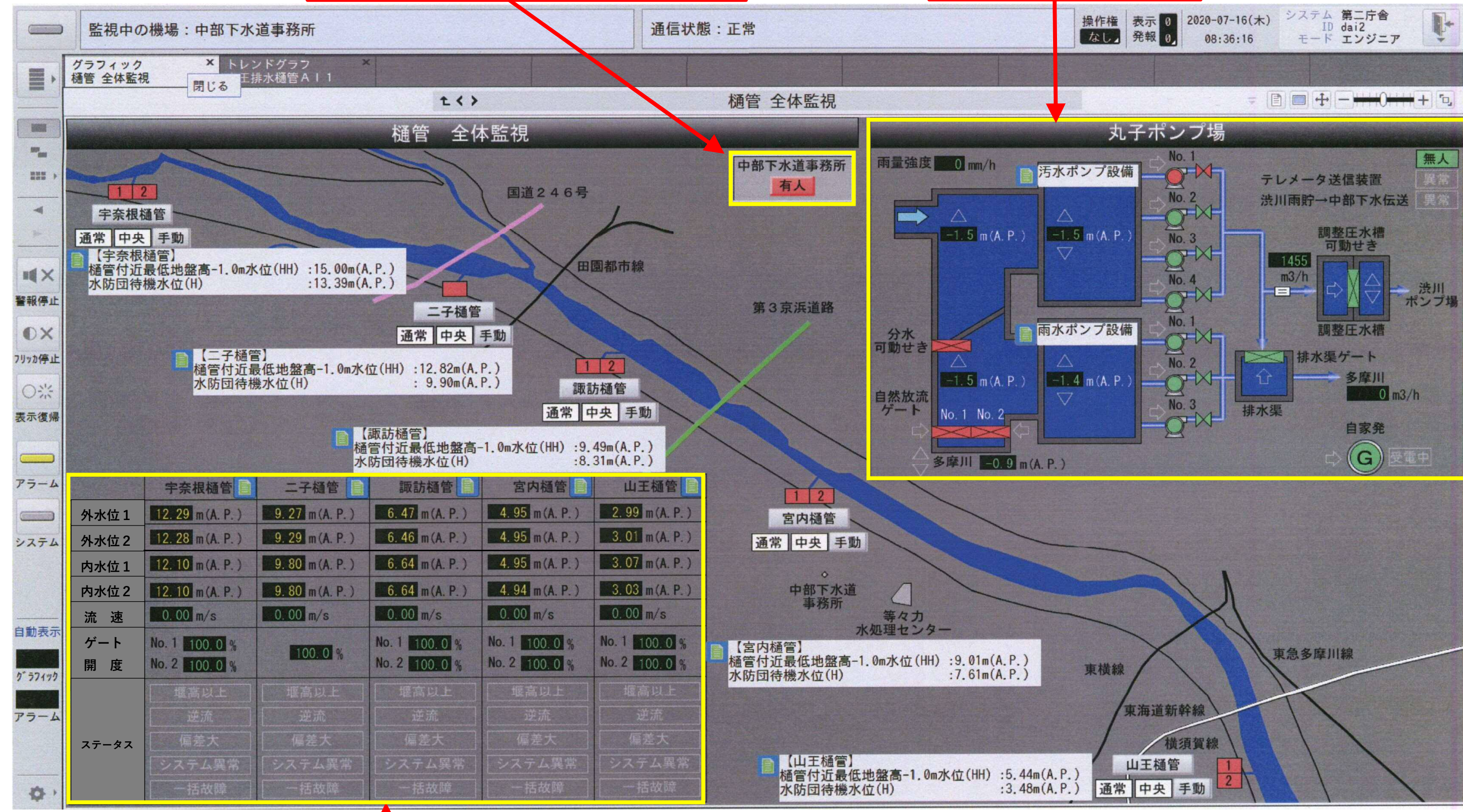


# 樋管 全体監視画面について

令和2年7月17日  
環境委員会現地視察資料

中部下水道事務所 有人・無人表示

丸子ポンプ場の情報



外水位・内水位・流速流向・ゲート開度等の情報